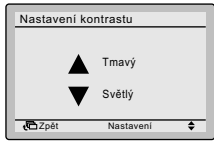




#### 15.4 Chcete-li upravit kontrast LCD

- 1 Zobrazte obrazovku **Nastavení kontrastu** (15.4) (Viz "20. Struktura Hlavní nabídky" a "Příloha").
- 2 Stiskněte **▲** a změňte kontrast.



- 3 Stiskněte **↵** pro potvrzení nastavení.

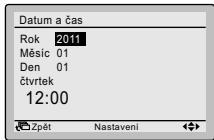
#### 16. Aktuální nastavení

- 1 Zobrazte obrazovku **Nastavit seznam stavů** (16) (Viz "20. Struktura Hlavní nabídky" a "Příloha").
- 2 Zobrazí se seznam s aktuálními stavy nastavení.
- 3 Stiskněte **↵** a vrátíte se do **Hlavní nabídky**.

#### 17. Hodiny a kalendář

##### 17.1 Chcete-li nastavit datum a čas

- 1 Zobrazte obrazovku nastavení **Datum a čas** (17.1) (Viz "20. Struktura Hlavní nabídky" a "Příloha").
- 2 Tlačítka **◀▶** vyberte a tlačítka **▲▼** nastavte Rok, Měsíc, Den a čas.



- 3 Stiskněte **↵** a zobrazí se obrazovka potvrzení.
- 4 Stiskněte **▶▶** a zvolte **Ano** a stiskněte **↵**.

##### 17.2 Chcete-li nastavit formát hodin (12/24 hodin)

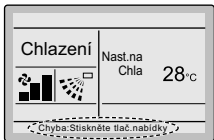
- 1 Zobrazte obrazovku nastavení **12h/24h čas** (17.2) (Viz "20. Struktura Hlavní nabídky" a "Příloha").
- 2 Stiskněte **▲▼** pro výběr možnosti 12h nebo 24h.
- 3 Stiskněte **↵** a zobrazí se obrazovka potvrzení.
- 4 Stiskněte **▶▶** a zvolte **Ano** a stiskněte **↵**.

#### 18. Jazyk

- 1 Zobrazte obrazovku **Jazyk** (18) (Viz "20. Struktura Hlavní nabídky" a "Příloha").
- 2 Stiskněte **▲▼** a vyberte požadovaný jazyk.
- 3 Stiskněte **↵** pro potvrzení nastavení. Zobrazí se základní obrazovka.

#### 19. Zobrazení chybových kódů

- 1 Pokud dojde k chybě, na základní obrazovce začne blikat **Chyba: Stiskněte tlač.nabídky** nebo **Varování: Stiskněte tlač.nab.**.



- 2 Stiskněte **↵**. Bude blikat chybový kód a zobrazí se **Kontaktní informace** a informace o modelu.

#### 20. Struktura Hlavní nabídky

Viz "Příloha".

## INSTALACE

Podrobnější návody k instalaci naleznete na cd.

#### 1. Všeobecná bezpečnostní opatření

- ⚠ Před instalací si pozorně přečtěte tento návod. Návod obsahuje správné postupy instalace, konfigurace a správného použití jednotky. Příručku si uložte v dosahu k pozdějšímu použití.
- Existuje možnost použití v kombinaci s jednotkami Daikin. Pokyny k instalaci a obsluze jednotky naleznete v návodu k instalaci a obsluze.

Přečtěte si prosím pečlivě tyto "1. Všeobecná bezpečnostní opatření" před instalací dálkového ovládání.

Nesprávná instalace nebo připojení zařízení či příslušenství mohou způsobit úraz elektrickým proudem, zkrat, netěsnosti, požár či jiné poškození zařízení nebo zranění osob.

Pokud máte pochybnosti o postupu instalace nebo použití zařízení, vždy kontaktujte vašeho prodejce, aby vám poradil a poskytl další informace.

**NEINSTALUJTE** dálkový ovladač sami. Nesprávná instalace může mít za následek úraz elektrickým proudem nebo požár. Obratě se na svého prodejce značky Daikin.

- ⚠ Veškeré zapojení v místě instalace a součásti musí být provedeny a nainstalovány instalačním technikem a musí splňovat platná legislativní nařízení.

#### POZNÁMKA

- ⚠ V případě použití dálkového ovladače s termostatem vyberte místo instalace, které splňuje následující podmínky:
  - v místě lze změřit průměrnou teplotu okolí,
  - místo není vystaveno přímým slunečním paprskům,
  - místo se nenachází v blízkosti zdroje tepla,
  - místo není vystaveno venkovnímu vzduchu či průvanu, například vlivem otevírání a zavírání dveří,
  - displej je udržován v čistotě,
  - displej je dobře viditelný,
  - teplota se pohybuje v rozmezí -10°C a 50°C.
  - maximální relativní vlhkost vzduchu dosahuje 95%.

#### POZNÁMKA

- ⚠ Dálkový ovladač **NEINSTALUJTE**:
  - V blízkosti zařízení vyzařující elektromagnetické záření. Elektromagnetické záření může narušit fungování ovládacího systému a vést k chybné funkci zařízení.
  - Ve vlhkých oblastech nebo v místech, kde může být vystaven působení vody. Pokud voda pronikne do dálkového ovládání, může to vyvolat elektrické šoky i vnitřní selhání elektroniky.

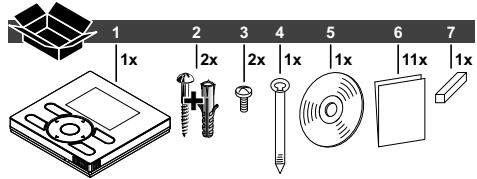
Po dokončení instalace:

- proveďte zkušební provoz pro kontrolu chyb,
- vysvětlete zákazníkovi, jak dálkové ovládání obsluhovat, dle části Provoz tohoto Stručného popisu,
- požádejte zákazníka o uložení cd a stručného popisu pro budoucí použití. Cd obsahuje podrobné informace o instalaci a provozu.

#### VÝSTRAHA

- ⚠ Obratě se na svého místního prodejce, pokud jde o přemístění a reinstalaci dálkového ovladače.

#### 2. Co je v krabici



- 1 Dálkový ovladač
- 2 Vrutky+hmoždinky
- 3 Malé šrouby
- 4 Spona
- 5 CD s příručkou
- 6 Stručný popis
- 7 Držák kabelů

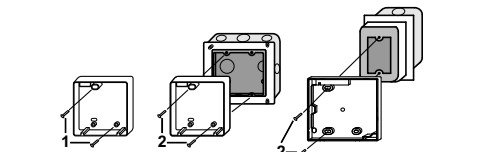
#### 3. Odstraňte horní díl dálkového ovladače

- 1 Zasuňte klínovitý šroubovák do šterbin (1) ve spodní části dálkového ovladače (2 místa) a odejměte horní díl dálkového ovladače.

#### POZNÁMKA

- ⚠ Plošný spoj je umístěn v horní části dálkového ovladače. Dávejte pozor, abyste klínovitým šroubovákem nepoškodili desku.

#### 4. Upevněte dálkový ovladač



- 1 u otevřené montáže utáhněte 2 příložené vrutky (Ø3,5x32) a hmoždinky.
- 2 u zapuštěné montáže utáhněte 2 přiložené šrouby se zapuštěnou hlavou (M4x16).

Pro místně dodávanou spínací skříň použijte volitelné příslušenství KJB111A nebo KJB211A.

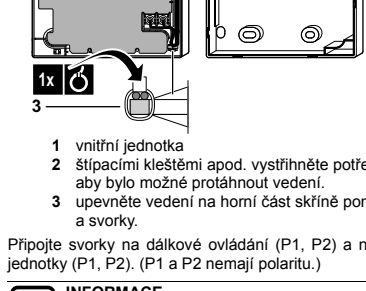
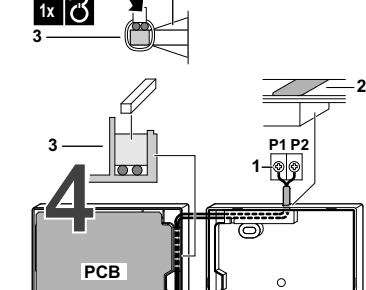
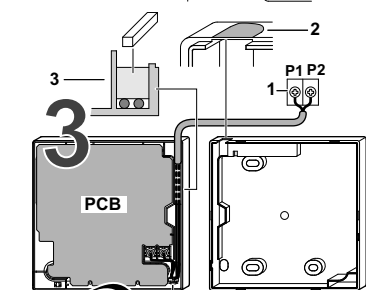
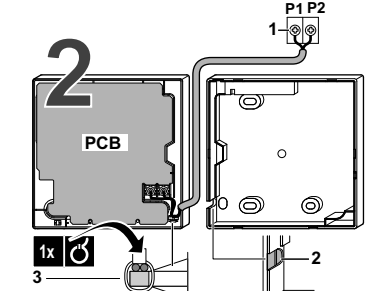
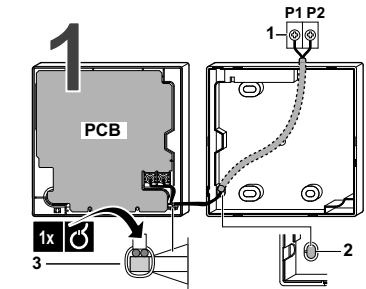
#### INFORMACE

- Položte na rovný povrch. Dbejte na to, aby nadměrným dotažením montážních šroubů nevznikla deformace zadní desky dálkového ovladače.

#### 5. Zapojte vnitřní jednotku

4 způsoby:

- 1 zezadu,
- 2 zleva,
- 3 shora,
- 4 z vrchního středu,



- 1 vnitřní jednotka
- 2 štípacími kleštěmi apod. vystříhnete potřebnou část tak, aby bylo možné protáhnout vedení.
- 3 upevněte vedení na horní část skříně pomocí držáku a svorky.

Připojte svorky na dálkové ovládání (P1, P2) a na svorky vnitřní jednotky (P1, P2). (P1 a P2 nemají polaritu.)

#### INFORMACE

- Při zapojování je třeba vést vedení mimo napájecí kabely, aby se mezi dráty nepřenášel elektrický šum (externí šum).

#### Specifikace zapojení

Typ vodičů	Rozměry	Celková délka
Stíněná PVC šňůra nebo kabel	0,75-1,25mm <sup>2</sup>	≤500 m

#### INFORMACE

1. Z kabelu stáhněte ochrannou vrstvu v té části, která prochází vnitřní částí krytu dálkového ovladače (L). Podívejte se na obrázek a tabulku uvedené níže. Je důležité mít dvojitou izolaci až po zářez krytu dálkového ovladače.
2. Pro snadné zapojení je lepší mít ±10 mm rozdíl mezi délkou těchto 2 vodičů.

Zásuvka elektroinstalace	L
Horní zásuvka	±150 mm
Horní střední zásuvka	±200 mm

#### 6. Znovu nasadte horní díl dálkového ovladače.

#### POZNÁMKA

- ⚠ Při nasazování horní části dálkového ovladače nesmí dojít k poškození zapojených drátů.

- Srovnejte horní část krytu se zářezkami na spodní části (6 bodů), vložte a nainstalujte horní část.
- Díly začněte sesazovat od úchytů dole.

#### POZNÁMKA

1. Spínací skříň a kabeláž pro připojení nejsou součástí balení.
2. Nedotýkejte se plošného spoje rukou.

#### 7. Zapnutí

- 1 Zapněte napájení. Zobrazí se
- 2 **Kontrola připojení. Vyčkejte prosím.**
- 3 Po několika sekundách se zobrazí základní obrazovka.

#### Pokud ovládáte 1 vnitřní jednotku nebo 1 skupinu vnitřních jednotek 2 dálkovými ovladači

- 1 Zapněte napájení obou dálkových ovladačů.
- 2 Určete, který z nich je dílčí/hlavní dálkový ovladač.
- 3 Když se na obou dálkových ovladačích zobrazí **Chybový kód: U5 - Kontrola připojení. Vyčkejte prosím.**, stiskněte a podržte tlačítko **☰** dílčího dálkového ovládání po dobu 4 sekund.
- 4 Dílčí dálkový ovladač nyní zobrazuje **Dílčí dálk. ovl.**

#### INFORMACE

Hlavní dálkový ovladač nyní zobrazuje **Hlavní dálkové ovl.**

Po několika sekundách se zobrazí základní obrazovka.

Na cd naleznete podrobnější pokyny k instalaci, např.:

- Místní nastavení,
- Metoda zkušebního provozu (v případě SkyAir),
- Postup kontroly Historie chyb,
- Metoda registrace Kontaktů údržby,
- Potvrzení registrovaných údajů,
- Hodiny a kalendář (viz také "17. Hodiny a kalendář" na straně 2),
- Jazyk (viz také "18. Jazyk" na straně 2),
- Zakázaná tlačítka,
- Funkce zakázání.

## ÚDRŽBA

#### 1. Všeobecná bezpečnostní opatření

Jestliže dojde ke znečištění, otřete displej LCD a ostatní povrch dálkového ovladače suchým hadříkem.

Nedaří-li se špínu z povrchu odstranit, namočte hadřík do roztoku vody a jemného čisticího prostředku, hadřík pořádně vyždímejte a očistěte jím povrch. Poté povrch zařízení osušte suchým hadříkem.

#### VÝSTRAHA

- ⚠ Nepoužívejte ředidla na barvu, organická ředidla nebo silné kyseliny.

#### VÝSTRAHA

- ⚠ Dálkový ovladač neomyvejte. Mohlo by tím dojít k elektrickému zkratu a následně elektrickému šoku či požáru.

#### VÝSTRAHA

- ⚠ Při údržbě vždy nejprve vypněte klimatizaci a nastavte vypínač do pozice VYP. Jinak může dojít k elektrickému šoku či zranění.

#### 2. Odstranění značky filtru

- 1 Když se ve spodní části základní obrazovky zobrazí jedna z následujících zpráv (**Čas do čištění filtru**, **Čas do čištění filtru a vložky** nebo **Čas do čištění vložky filtru**), je třeba filtr vyčistit.
- 2 Po umytí, očištění či výměně filtru nebo vložky filtru stiskněte **↵** pro vstup do **Hlavní nabídky**.
- 3 Stiskněte **▲▼** a zvolte **Resetovat ukazatel filtru** a stiskněte **↵** a resetujte symbol filtru.

## PŘÍLOHA

