

**VRV SYSTEM****Air Conditioners**

## MODELS

## Wall-mounted type

FXAQ20PV1

FXAQ25PV1

FXAQ32PV1

FXAQ40PV1

FXAQ50PV1

FXAQ63PV1

English

Deutsch

Français

Español

Italiano

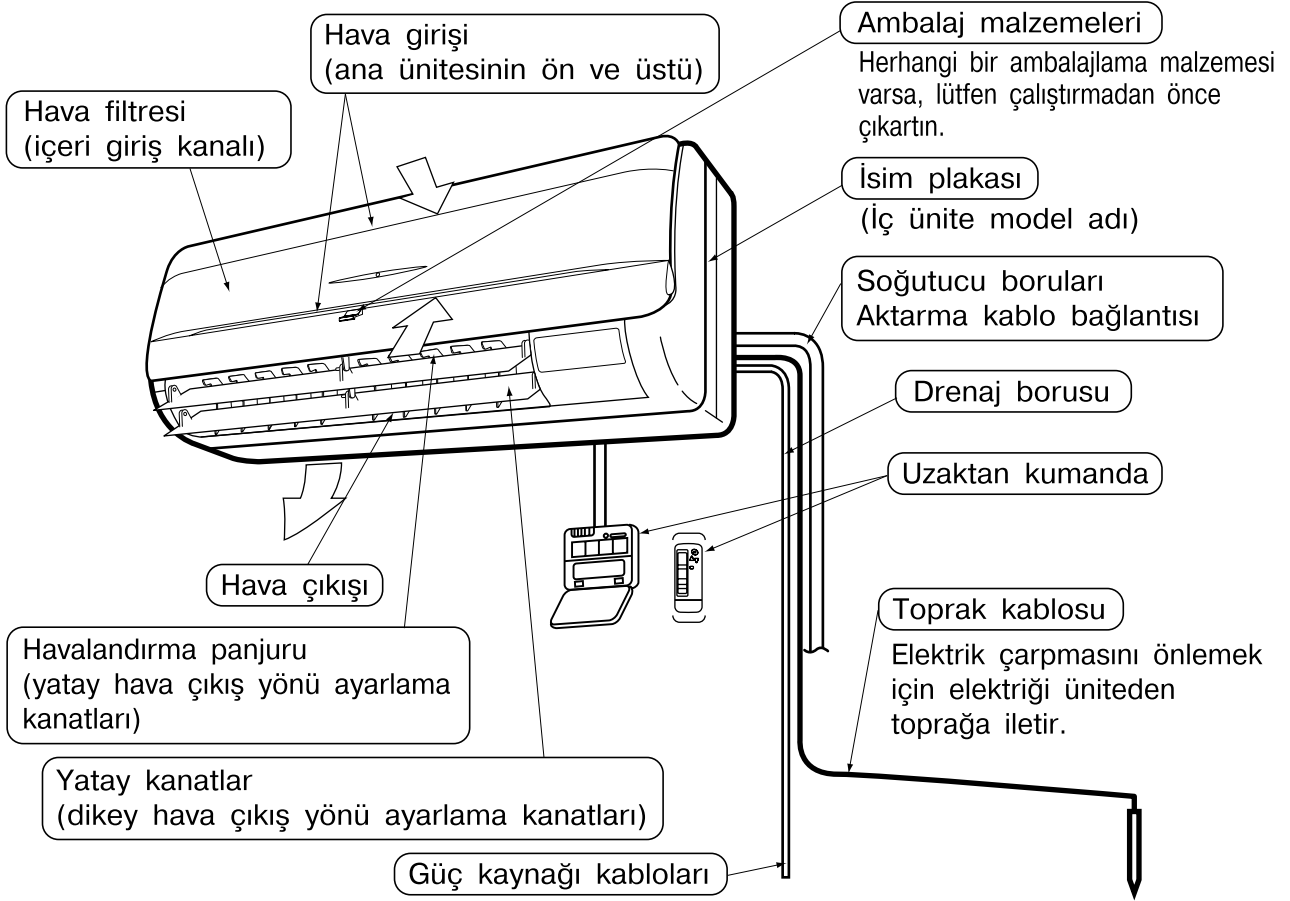
Ελληνικά

Nederlands

Portugues

Русский

Türkçe



Daikin klima satın aldığınız için teşekkür ederiz. Klimanızı kullanmadan önce bu kullanma kılavuzunu dikkatlice okuyunuz. Bu kılavuz ünitenin nasıl uygun olarak kullanılacağını anlatır ve herhangi bir problem olduğunda size yardım eder. Bu kılavuzda yalnızca iç ünite ile ilgili bilgiler verilmektedir. Bu dökümanı dış ünite ile ilgili kullanım kılavuzu ile birlikte kullanınız. Kullanma kılavuzunu okuduktan sonra ilerde tekrar faydalanmak üzere saklayınız.

### Kullanılan soğutucuya ilişkin önemli bilgiler

Bu ürün Kyoto Protokolü tarafından kapsanan florlu sera gazları içerir.

Soğutucu tipi	R410A
GWP <sup>(1)</sup> değeri	1975

<sup>(1)</sup> GWP = küresel ısınma potansiyeli

Avrupa mevzuatı ve yerel mevzuat uyarınca düzenli aralıklarla soğutucu kaçağının kontrol edilmesi gerekebilir. Daha fazla bilgi için lütfen yerel satıcınızla temas kurun.

### GÜVENLİK ÖNLEMLERİ

Klimanın işlevlerinden tam olarak yararlanmak ve uygunsuz kullanımdan kaynaklanan arızaları önlemek için, kullanım öncesinde bu talimat kılavuzunu dikkatli bir şekilde okumanızı tavsiye ediyoruz.

- Bu klima “genel halkın erişimine dahil olmayan cihaz” olarak sınıflandırılmıştır.
- **Burada tanımlanmış olan önlemler İKAZ ve UYARI ibareleriyle belirtilmiştir. Her iki ibare, emniyetle ilgili olarak önemli bilgiler içermektedir. Tüm tedbirlerin eksiksiz olarak alındığından emin olun.**

**⚠ UYARI**.....Bu talimatların düzgün bir şekilde yerine getirilmemesi, kişisel yaralanmalara veya ölüme neden olabilir.

**⚠ İKAZ** ..... Bu talimatların düzgün bir şekilde yerine getirilmemesi, bulunan şartların ciddiyetine bağlı olarak, maddi hasar veya kişisel yaralanma ile sonuçlanabilir.

**Okuduktan sonra, gerekli olduğunda tekrar danışmak üzere bu kılavuzu uygun bir yerde saklayın. Eğer cihaz yeni bir kullanıcıya devredilirse, kılavuzu da bu kişiye teslim ettiğinizden emin olun.**

## — ⚠ UYARI —

- **Montaj işleri ile ilgili olarak yerel bayinize danışın.**

Montajı kendiniz yapmanız halinde, sızıntı, elektrik çarpması veya yangın tehlikesi gibi riskler ortaya çıkabilir.

- **Klima üzerindeki değişiklik, tamirat ve bakımla ilgili olarak yerel bayinize danışın.**

Düzensiz olmayan işçilik; sızıntı, elektrik çarpması veya yangın tehlikesi gibi riskler ortaya çıkabilir.

- **Soğutucu sızıntısı halinde yangın hususunda dikkatli olun.**

Soğuk veya sıcak hava oluşmaması örneğinde olduğu gibi, eğer klima düzensiz bir şekilde çalışmıyorsa bunun sebebi soğutucunun sızması olabilir.

Yardım için bayinizle irtibat kurun.

Klima içindeki soğutucu güvenlidir ve normal şartlarda sızıntı yapmaz.

Ancak sızıntı oluşması durumunda, çıplak brülör, ısıtıcı veya fırınla temas etmesi halinde zararlı gazların oluşmasına sebep olabilir.

Sızıntının onarılması olduğu yetkili bir personel tarafından teyit edilene dek, klima cihazının kullanımına son verin.

- **Klimanın yeniden konumlanması veya yeniden kurulumu ile ilgili olarak yerel bayinize danışın.**

Düzensiz olmayan montaj; sızıntı, elektrik çarpması veya yangın tehlikesi gibi riskler ortaya çıkabilir.

## — ⚠ İKAZ —

- **Dış ünitenin çok yakınına nesne yerleştirmeyiniz ve ünitenin etrafına yaprak ve benzeri enkaz maddelerinin toplanmasına izin vermeyiniz.**

Yapraklar, üniteye girebilecek küçük hayvanlar için bir üreme mekanıdır. Üniteye girdikten sonra bu hayvanlar, elektrik parçalarına temas ettiğinde arıza, duman veya yangına neden olabilir.

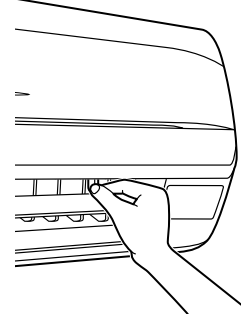
- **Çocukları dış ünitenin üzerine çıkartmayın ya da üstüne herhangi bir nesnenin koyulmasından kaçının.**

Düşme ya da yuvarlanma yaralanmalara neden olabilir.

- **Cihaz, küçük çocuklar ya da hareket gücünü çeken kişilerin yardım almadan kullanmaları için uygun değildir. Küçük çocuklar, cihazla oynamaları için gözetim altında bulundurulmalıdır.**

## YATAY FAN YÖNÜ AÇISI NASIL AYARLANIR

Kenar havalandırma panjurlarının (yatay hava çıkış yönü ayarlama kanatları) üzerindeki tırnakları hafifçe aşağı doğru tutun ve istediğiniz şekilde oda koşullarına uyması için sağ veya sola doğru ayarlayın.



Yatay kanatları tırnakları tutabileceğiniz bir pozisyonda durdurun ve sağa ya da sola ayarlayın.

## BAKIM (YALNIZCA SERVİS PERSONELİ İÇİN)

### — ⚠ UYARI —

- **Sadece yetkili bir kişi, günlük bakım olmadan da bakım yapabilir.**
- **Herhangi bir kablo bağlantısına dokunmadan önce, tüm güç beslemesi düğmelerini kapattığınızdan emin olun.**
- **Ürünün yakınında alev alabilir malzemeleri (örneğin saç spreyi veya haşere ilacı) kullanmayın.**

**Ürünü boya tineri gibi organik çözücülerle temizlemeyin.**

Organik çözücülerin kullanımı, ürünün hasar görmesine, elektrik çarpmalarına ve yangına sebebiyet verebilir.

- **Aksesuarların monte edilmesi ile ilgili olarak uzman personelle irtibat kurun ve yalnızca üretici tarafından belirtilmiş olan aksesuarları kullandığınızdan emin olun.**

Eğer tarafınızca yapılan değişiklik veya tamiratlarda herhangi bir hata oluşursa, bu su sızıntısı, elektrik çarpması veya yangın tehlikesi gibi riskler ortaya çıkabilir.

## ⚠ İKAZ

- **Temizlik öncesinde, ünitenin çalışmasını durdurun, şalteri indirin veya elektrik kablosunu prizden çekin.**

Aksi halde, elektrik çarpması veya yaralanma ortaya çıkabilir.

- **Elektrik çarpması veya yangınla sonuçlanabileceğinden dolayı, klimayı suyla yıkamayın.**
- **Klimanın iç kısmının temizlenmesi ile ilgili olarak yerel bayinize danışın.**

Uygun olmayan temizleme işlemi plastik parçaların kırılmasına, su sızıntısına ve elektrik çarpması gibi diğer sorunlara yol açabilir.

- **Hava filtresini temizlerken ya da kontrol ederken adımları izleyin.**


Yüksek yerde çalışma gerektirir, bu nedenle çok dikkat edilmelidir.

İnşaat iskelesi dengesizse, düşebilir ya da yuvarlanabilirsiniz. Bu nedenle yaralanmaya neden olabilir.

## NOT

- Temizlerken hariç hava filtresini çıkartmayın, bu kırılmaya neden olabilir.  
Bu kırılmaya neden olabilir.

## HAVA FİLTRESİNİN TEMİZLENMESİ

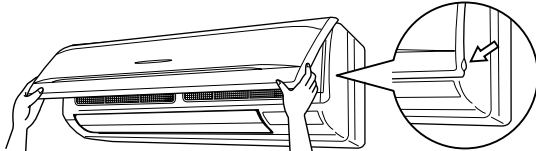
Ekranında “” (HAVA FİLTRESİ TEMİZLEME ZAMANI) görüntülediğinde hava filtresini temizleyin.

- Belirlenmiş bir zaman için çalışacağını gösterecektir.
- Eğer ünite, havanın oldukça kirli olduğu bir odada kurulu ise temizleme sıklığını artırın.
- Pisliğin temizlenmesi mümkün olmuyorsa, hava filtresini değiştirin (Hava filtresi değişimi opsiyoneldir)

### 1. Ön paneli açın.

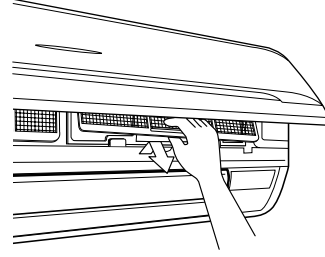
Parmaklarınızı ana ünitesinin sağ ve sol yanındaki panel çıkıntılara koyun ve panel durana kadar açın.

(Kapatmak için de aynı işlemi uygulayın.)



### 2. Hava filtresini dışarı çekin.

Hava filtresinin ortasındaki tırnağı hafifçe yukarı itin ve sonra aşağı doğru çekin.



### 3. Hava filtresini temizleyin.

Bir elektrikli süpürge kullanın **A)** veya hava filtresini su ile yıkayın **B)**.

**A)** Bir elektrikli süpürge kullanılması



**B)** Su ile yıkama

Hava filtresi çok fazla kirlendiğinde, yumuşak bir fırça veya natürel bir deterjan kullanın.



Sudan arındırın ve gölgede kurumaya bırakın.

## NOTLAR

- Rengin solması ve deformasyona neden olabileceğinden, hava filtresini 50°C'den daha sıcak su ile yıkamayın.
- Yanabileceğinden, aleve maruz bırakmayın.

### 4. Hava filtresini takın.

Temizleme işlemi bittikten sonra, hava filtresini mutlaka eskisi gibi takın.

### 5. Ön paneli kapatın.

Madde No. 1'e bakın.

### 6. Ana uzaktan kumanda üzerindeki FİLTRE İŞARETİNİ SIFIRLA düğmesine basın.

“HAVA FİLTRESİ TEMİZLEME ZAMANI” ekranı kaybolur.

## HAVA ÇIKIŞI VE DIŐI NASIL TEMİZLENİR

- YumuŐak bir bezle temizleyin.
- Lekelerin ıkarılması zor olduĐunda, su veya hafif bir deterjan kullanın.

### NOTLAR

- Benzin, benzen, tiner, parlatma tozu, sıvı bcek ldürcler kullanmayın. Bunlar renk atmasına veya eĐilmeye neden olabilir.
- Hava filtrelerini temizlemek iin 50°C veya daha sıcak hava veya su kullanmayın.
- Kanat aŐırlı kirlendiĐinde, aŐaĐıdaki gibi ıkartarak deĐiŐtirin.  
(Kanadın deĐiŐtirilmesi opsiyoneldir.)

## ÖN PANEL NASIL TEMİZLENİR

Ön paneli temizlemek iin ıkartabilirsiniz.

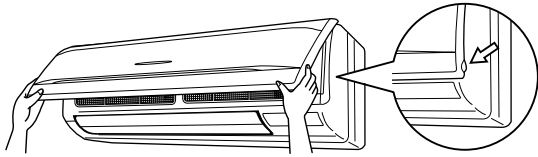
### NOTLAR

- Düşmemesi iin ön paneli sıkıca tutun.
- Benzin, benzen, tiner, parlatma tozu, sıvı bcek ilacı kullanmayın. Rengin aılmasına veya biimin bozulmasına neden olabilir.
- İ ünitesinin ıslanmasına izin vermeyin. Elektrik arpmasına ve yangına neden olabilir.
- BiaĐı suyla yıkarken ok fazla ovmayın. Yüzey soyulabilir.
- Hava filtrelerini ve dıŐ panelleri temizlemek iin 50°C veya daha sıcak hava veya su kullanmayın.
- Ön panelini saĐlam bir Őekilde yerinde olduĐundan emin olun.

### 1. Ön paneli aın.

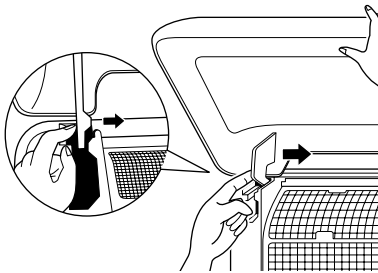
Parmaklarınızı ana ünitesinin saĐ ve sol yanındaki panel ıkıntılara koyun ve panel durana kadar aın.

(Kapatmak iin de aynı iŐlemi uygulayın.)



### 2. Ön paneli ıkartın.

Ön panelin her iki yanındaki aksları ana ünitendin ortasına doĐru iterek ıkartın.  
(Ayrıca ön paneli saĐ ve sola kaydırıp öne doĐru ekerek de ıkartabilirsiniz.)



### 3. Ön paneli temizleyin.

- YumuŐak nemli bir bezle hafife silin.
- Sadece natürel temizleme maddeleri kullanın.
- Sildikten sonra, fazla suyu silip gölgeli bir yerde kurutun.

### • ok pis ise

Vantilatör fanlarını ve fırınları temizlemekte kullanılan tipte bir deterjanı doĐrudan uygulayıp 10 dakika bekleyin ve sonra suyla alkalayın.

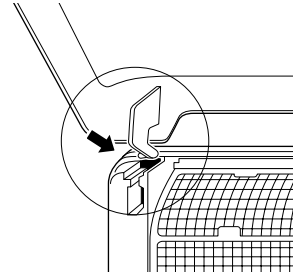
### NOT

- Klimayı 50°C'den daha sıcak suyla yıkamayın. Bu rengin solmasına veya deformasyona neden olabilir.

### 4. Ön paneli takın.

Ön panel anahtarlarını yuvalarına sokun ve sonuna kadar itin.

Bu durumda ön paneli yavaŐa kapatın.



**DAIKIN INDUSTRIES, LTD.**

Head office:  
Umeda Center Bldg., 2-4-12, Nakazaki-Nishi,  
Kita-ku, Osaka, 530-8323 Japan

Tokyo office:  
JR Shinagawa East Bldg., 2-18-1, Konan,  
Minato-ku, Tokyo, 108-0075 Japan

**DAIKIN EUROPE NV**

Zandvoordestraat 300, B-8400 Oostende, Belgium