
VRV SYSTEM Inverter Air Conditioners

MODELS

Wall-mounted type

FXAQ15PAV1

FXAQ20PAV1

FXAQ25PAV1

FXAQ32PAV1

FXAQ40PAV1

FXAQ50PAV1

FXAQ63PAV1

English

Deutsch

Français

Español

Italiano

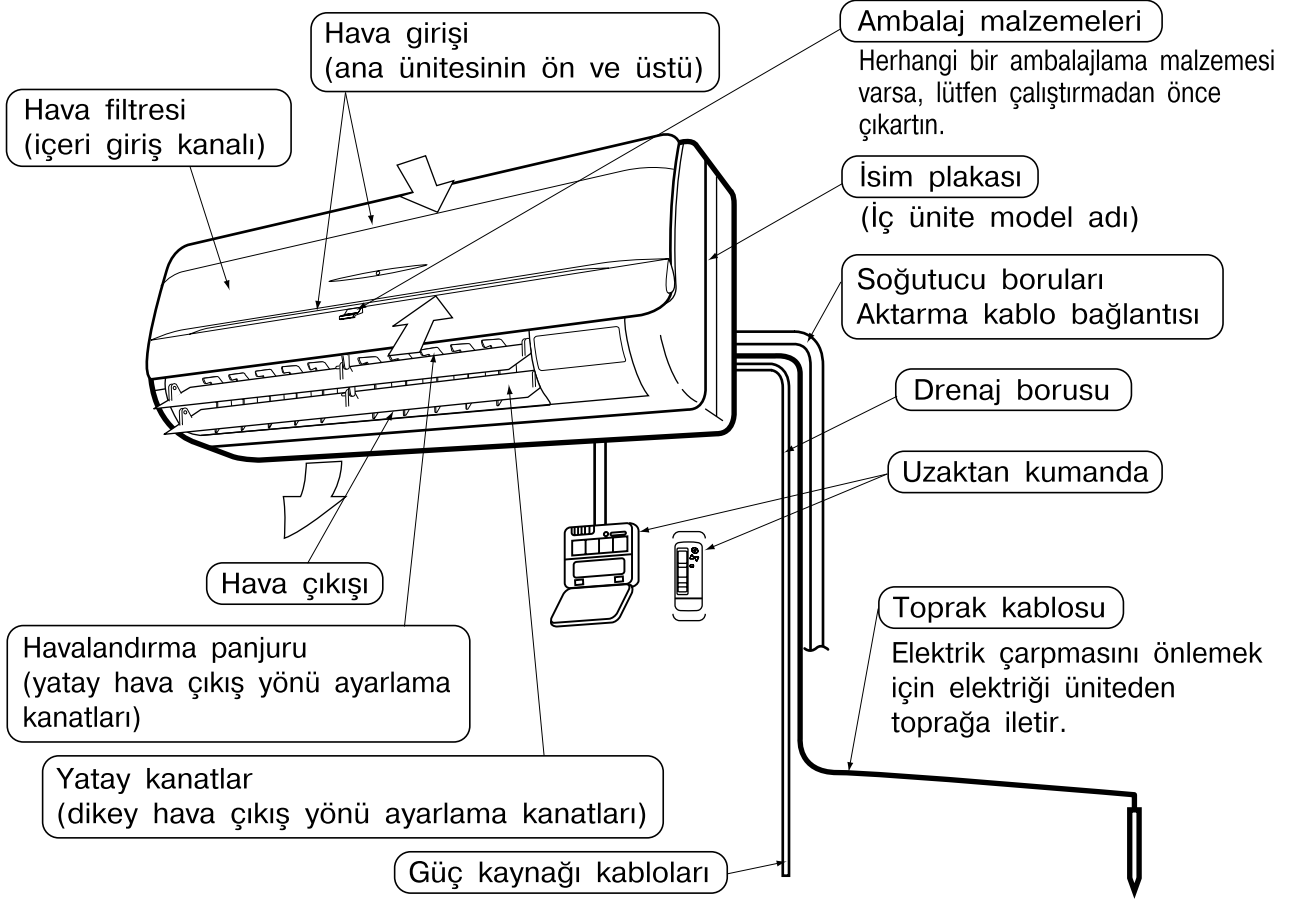
Ελληνικά

Nederlands

Portugues

Русский

Türkçe



Daikin klima satın aldığınız için teşekkür ederiz. Klimanızı kullanmadan önce bu kullanma kılavuzunu dikkatlice okuyunuz. Bu kılavuz ünitenin nasıl uygun olarak kullanılacağını anlatır ve herhangi bir problem olduğunda size yardım eder. Bu kılavuzda yalnızca iç ünite ile ilgili bilgiler verilmektedir. Bu dökümanı dış ünite ile ilgili kullanım kılavuzu ile birlikte kullanınız. Kullanma kılavuzunu okuduktan sonra ilerde tekrar faydalanmak üzere saklayınız.

İngilizce metin asıl talimattır. Diğer diller asıl talimatların çevirileridir.

Kullanılan soğutucuya ilişkin önemli bilgiler

Bu ürün Kyoto Protokolü tarafından kapsanan florlu sera gazları içerir.

Soğutucu tipi	R410A
GWP ⁽¹⁾ değeri	1975

⁽¹⁾ GWP = küresel ısınma potansiyeli

Avrupa mevzuatı ve yerel mevzuat uyarınca düzenli aralıklarla soğutucu kaçaklarının kontrol edilmesi gerekebilir. Daha fazla bilgi için lütfen yerel satıcınızla temas kurun.

GÜVENLİK ÖNLEMLERİ

Klimadan tam olarak fayda sağlamak ve yanlış kullanımdan doğabilecek arızaları önlemek için, kullanımdan önce bu kullanım kılavuzunu dikkatlice okuyun.

Bu klima “genel halkın erişimine dahil olmayan cihaz” olarak sınıflandırılmıştır.

- **Burada tanımlanmış olan önlemler İKAZ ve UYARI ibareleriyle belirtilmiştir. Her iki ibare, emniyetle ilgili olarak önemli bilgiler içermektedir. Tüm tedbirlerin eksiksiz olarak alındığından emin olun.**

⚠ UYARI.....Bu talimatların düzgün bir şekilde yerine getirilmemesi, kişisel yaralanmalara veya ölüme neden olabilir.

⚠ İKAZ.....Bu talimatların düzgün bir şekilde yerine getirilmemesi, bulunulan şartların ciddiyetine bağlı olarak, maddi hasar veya kişisel yaralanma ile sonuçlanabilir.

- **Okuduktan sonra, gerekli olduğunda tekrar danışmak üzere bu kılavuzu uygun bir yerde saklayın. Eğer cihaz yeni bir kullanıcıya devredilirse, kılavuzu da bu kişiye teslim ettiğinizden emin olun.**

— ⚠ UYARI —

- **Montaj işleri ile ilgili olarak yerel bayinize danışın.**

Montajı kendiniz yapmanız halinde, sızıntı, elektrik çarpması veya yangın tehlikesi gibi riskler ortaya çıkabilir.

- **Klima üzerindeki değişiklik, tamirat ve bakımla ilgili olarak yerel bayinize danışın.**

Düzensiz olmayan işçilik; sızıntı, elektrik çarpması veya yangın tehlikesi gibi riskler ortaya çıkabilir.

- **Soğutucu sızıntısı halinde yangın hususunda dikkatli olun.**

Soğuk veya sıcak hava oluşmaması örneğinde olduğu gibi, eğer klima düzensiz bir şekilde çalışmıyorsa bunun sebebi soğutucunun sızması olabilir.

Yardım için bayinizle irtibat kurun.

Klimada kullanılan soğutucu akışkan güvenlidir ve normalde kaçak yapmaz. Ancak, soğutucu akışkan sızıntı yaparsa ve bir ocak, ısıtıcı veya fırın alevi ile temas ederse, zararlı gazlar açığa çıkabilir. Klimayı derhal kapatın ve bayinizi arayın. Yetkili servis personeli, kaçağın onarıldığını onayladıktan sonra klimayı açık konuma getirdiğinizden emin olun.

- **Klimanın yeniden konumlanması veya yeniden kurulumu ile ilgili olarak yerel bayinize danışın.**

Düzensiz olmayan montaj; sızıntı, elektrik çarpması veya yangın tehlikesi gibi riskler ortaya çıkabilir.

— ⚠ İKAZ —

- **Çocukları dış ünitenin üzerine çıkartmayın ya da üstüne herhangi bir nesnenin koyulmasından kaçının.**

Düşme ya da yuvarlanma yaralanmalara neden olabilir.

- **Cihaz küçük çocuklar veya klimayı çalıştırabilecek yeterlilikte olmayan kişiler tarafından kullanılmalıdır.**

Aksi takdirde, yaralanmalar veya elektrik çarpması meydana gelebilir.

- **Çocukların, ünite ya da uzaktan kumandası ile oynamalarına izin verilmemelidir.**

Klimanın çocuk tarafından yanlışlıkla çalıştırılması yaralanmalara veya elektrik çarpması neden olabilir.

- **Dış ünitenin çok yakınına nesne yerleştirmeyiniz ve ünitenin etrafına yaprak ve benzeri enkaz maddelerinin toplanmasına izin vermeyiniz.**

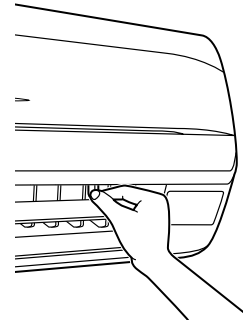
Yapraklar, üniteye girebilecek küçük hayvanlar için bir üreme mekanıdır. Üniteye girdikten sonra bu hayvanlar, elektrik parçalarına temas ettiğinde arıza, duman veya yangına neden olabilir.

- **Çocukların dış ünite üstünde ya da etrafında oynamalarına izin vermeyin.**

Üniteye dikkatsiz bir şekilde dokunurlarsa yaralanmalar olabilir.

YATAY FAN YÖNÜ AÇISI NASIL AYARLANIR

Kenar havalandırma panjurlarının (yatay hava çıkış yönü ayarlama kanatları) üzerindeki tırnakları hafifçe aşağı doğru tutun ve istediğiniz şekilde oda koşullarına uymasına için sağ veya sola doğru ayarlayın.



Yatay kanatları tırnakları tutabileceğiniz bir pozisyonda durdurun ve sağa ya da sola ayarlayın.

BAKIM (YALNIZCA SERVİS PERSONELİ İÇİN)

— ⚠ UYARI —

- **Sadece yetkili bir kişi, günlük bakım olmadan da bakım yapabilir.**
- **Herhangi bir kablo bağlantısına dokunmadan önce, tüm güç beslemesi düğmelerini kapattığınızdan emin olun.**
- **Aksesuarların monte edilmesi ile ilgili olarak uzman personelle irtibat kurun ve yalnızca üretici tarafından belirtilmiş olan aksesuarları kullandığınızdan emin olun.** Eğer tarafınızca yapılan değişiklik veya tamiratlarda herhangi bir hata oluşursa, bu su sızıntısı, elektrik çarpması veya yangın tehlikesi gibi riskler ortaya çıkabilir.

- Ürünün yakınında alev alabilir malzemeleri (örneğin saç spreyi veya haşere ilacı) kullanmayın.

Ürünü boya tineri gibi organik çözücülerle temizlemeyin.

Organik çözücülerin kullanımı, ürünün hasar görmesine, elektrik çarpmalarına ve yangına sebebiyet verebilir.

- Klimanın iç kısmının temizlenmesi ile ilgili olarak yerel bayinize danışın.

Uygun olmayan temizleme işlemi plastik parçaların kırılmasına, su sızıntısına ve elektrik çarpması gibi diğer sorunlara yol açabilir.

— ⚠ İKAZ —

- Temizlemeden önce üniteyi durdurun, güç devresi kesicisini kapalı konuma getirin veya güç kablosunu çıkarın.

Aksi halde, elektrik çarpması veya yaralanma ortaya çıkabilir.

- Elektrik çarpması veya yangınla sonuçlanabileceğinden dolayı, klimayı suyla yıkamayın.
- Hava filtresini temizlerken ya da kontrol ederken adımları izleyin.

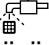
Yüksek yerde çalışma gerektirir, bu nedenle çok dikkat edilmelidir.

İnşaat iskelesi dengesizse, düşebilir ya da yuvarlanabilirsiniz. Bu nedenle yaralanmaya neden olabilir.

NOT 📌

- Temizlerken hariç hava filtresini çıkartmayın, bu kırılmaya neden olabilir. Bu kırılmaya neden olabilir.

HAVA FİLTRESİNİN TEMİZLENMESİ

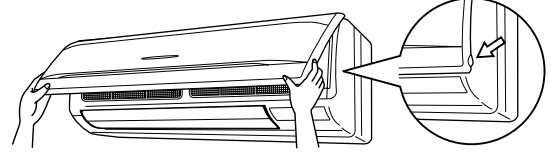
Ekranda “” (HAVA FİLTRESİ TEMİZLEME ZAMANI) görüntülediğinde hava filtresini temizleyin.

- Belirlenmiş bir zaman için çalışacağını gösterecektir.
- Eğer ünite, havanın oldukça kirli olduğu bir odada kurulu ise temizleme sıklığını artırın.
- Pisliğin temizlenmesi mümkün olmuyorsa, hava filtresini değiştirin (Hava filtresi değişimi opsiyoneldir)

1. Ön paneli açın.

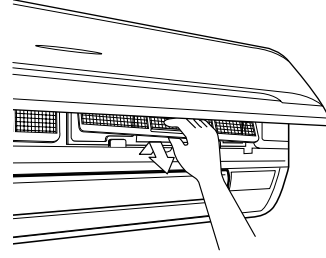
Parmaklarınızı ana ünitesinin sağ ve sol yanındaki panel çıkıntılarına koyun ve panel durana kadar açın.

(Kapatmak için de aynı işlemi uygulayın.)



2. Hava filtresini dışarı çekin.

Hava filtresinin ortasındaki tırnağı hafifçe yukarı itin ve sonra aşağı doğru çekin.



3. Hava filtresini temizleyin.

Bir elektrikli süpürge kullanın **A)** veya hava filtresini su ile yıkayın **B)**.

A) Bir elektrikli süpürge kullanılması



B) Su ile yıkama

Hava filtresi çok fazla kirlendiğinde, yumuşak bir fırça veya natürel bir deterjan kullanın.



Sudan arındırın ve gölgede kurumaya bırakın.

NOTLAR 📌

- Rengin solması ve deformasyona neden olabileceğinden, hava filtresini 50°C'den daha sıcak su ile yıkamayın.
- Yanabileceğinden, aleve maruz bırakmayın.

4. Hava filtresini takın.

Temizleme işlemi bittikten sonra, hava filtresini mutlaka eskisi gibi takın.

5. Ön paneli kapatın.

Madde No. 1'e bakın.

6. Ana uzaktan kumanda üzerindeki FİLTRE İŞARETİNİ SIFIRLA düğmesine basın.

“HAVA FİLTRESİ TEMİZLEME ZAMANI” ekranı kaybolur.

HAVA ÇIKIŞI VE DIŐI NASIL TEMİZLENİR

- YumuŐak bir bezle temizleyin.
- Lekelerin çıkarılması zor olduĐunda, su veya hafif bir deterjan kullanın.

NOTLAR

- Benzin, benzen, tiner, parlatma tozu, sıvı böcek öldürücüler kullanmayın. Bunlar renk atmasına veya eğilmeye neden olabilir.
- Hava filtrelerini temizlemek için 50°C veya daha sıcak hava veya su kullanmayın.
- Kanat aşırı kirlendiĐinde, aŐaĐıdaki gibi çıkartarak deĐiŐtirin.
(Kanadın deĐiŐtirilmesi opsiyoneldir.)

ÖN PANEL NASIL TEMİZLENİR

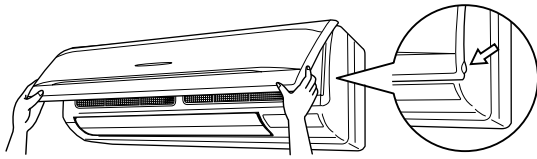
Ön paneli temizlemek için çıkartabilirsiniz.

NOTLAR

- Düşmemesi için ön paneli sıkıca tutun.
- Benzin, benzen, tiner, parlatma tozu, sıvı böcek ilacı kullanmayın. Rengin açılmasına veya biçimin bozulmasına neden olabilir.
- İç ünitesinin ıslanmasına izin vermeyin. Elektrik çarpmasına ve yangına neden olabilir.
- BıçaĐı suyla yıkarken çok fazla ovmayın. Yüzey soyulabilir.
- Hava filtrelerini ve dış panelleri temizlemek için 50°C veya daha sıcak hava veya su kullanmayın.
- Ön panelini sağlam bir Őekilde yerinde olduĐundan emin olun.

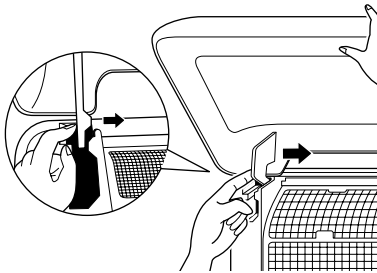
1. Ön paneli açın.

Parmaklarınızı ana ünitesinin sağ ve sol yanındaki panel çıkıntılara koyun ve panel durana kadar açın.
(Kapatmak için de aynı işlemi uygulayın.)



2. Ön paneli çıkartın.

Ön panelin her iki yanındaki aksları ana ünitendin ortasına doğru iterek çıkartın.
(Ayrıca ön paneli sağ ve sola kaydırıp öne doğru çekerek de çıkartabilirsiniz.)



3. Ön paneli temizleyin.

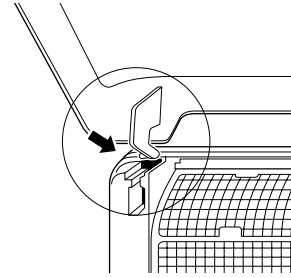
- YumuŐak nemli bir bezle hafifçe silin.
- Sadece natürel temizleme maddeleri kullanın.
- Sildikten sonra, fazla suyu silip gölgeli bir yerde kurutun.
- **Çok pis ise**
Vantilatör fanlarını ve fırınları temizlemekte kullanılan tipte bir deterjanı doğrudan uygulayıp 10 dakika bekleyin ve sonra suyla çalkalayın.

NOT

- Klimayı 50°C'den daha sıcak suyla yıkamayın. Bu rengin solmasına veya deformasyona neden olabilir.

4. Ön paneli takın.

Ön panel anahtarlarını yuvalarına sokun ve sonuna kadar itin.
Bu durumda ön paneli yavaşça kapatın.



DAIKIN INDUSTRIES, LTD.

Head office:
Umeda Center Bldg., 2-4-12, Nakazaki-Nishi,
Kita-ku, Osaka, 530-8323 Japan

Tokyo office:
JR Shinagawa East Bldg., 2-18-1, Konan,
Minato-ku, Tokyo, 108-0075 Japan

DAIKIN EUROPE N.V.

Zandvoordestraat 300, B-8400 Oostende, Belgium