
VRV SYSTEM Inverter Air Conditioners

MODELS

Wall-mounted type

FXAQ15PAV1

FXAQ20PAV1

FXAQ25PAV1

FXAQ32PAV1

FXAQ40PAV1

FXAQ50PAV1

FXAQ63PAV1

English

Deutsch

Français

Español

Italiano

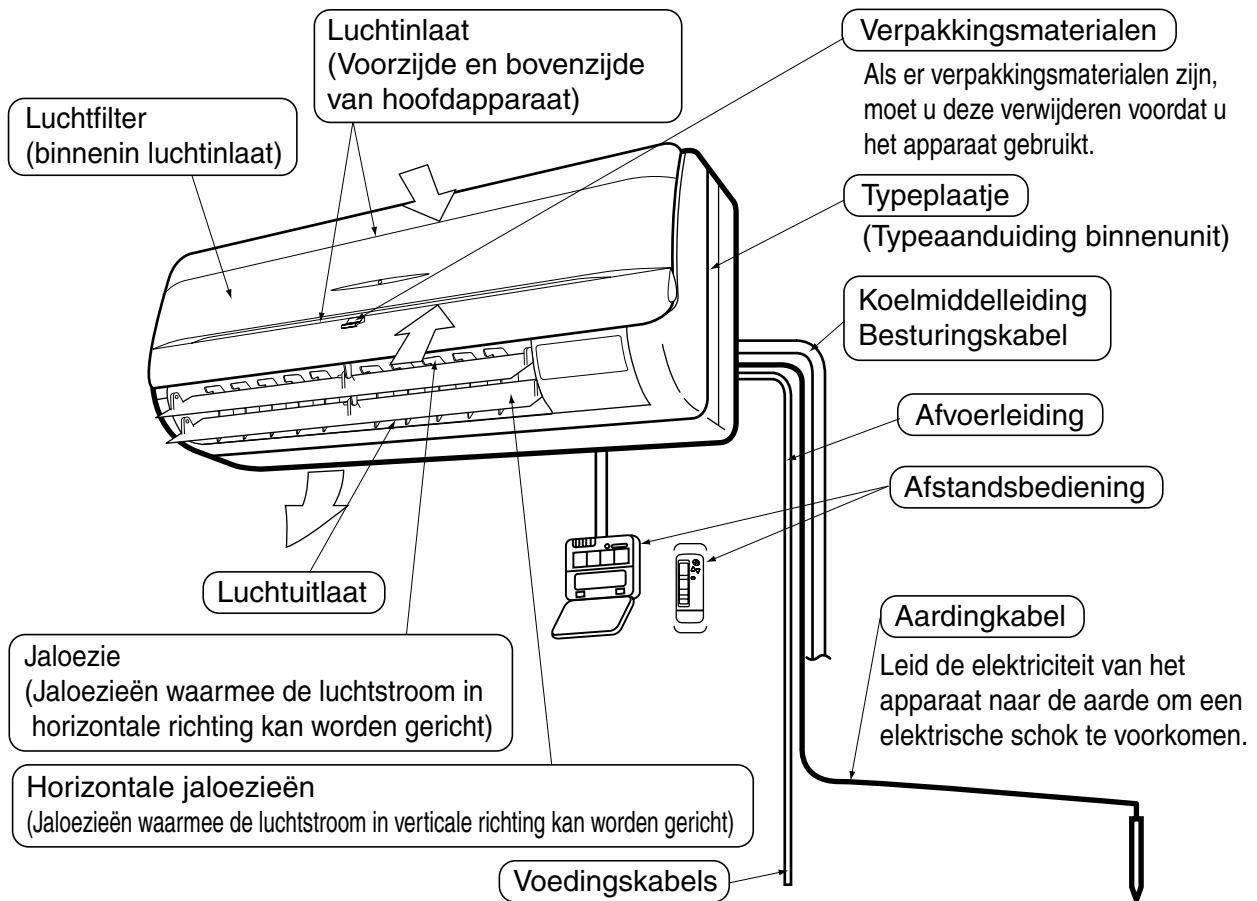
Ελληνικά

Nederlands

Portugues

Русский

Türkçe



Wij danken u voor de aankoop van deze Daikin-airconditioner.

Lees deze bedrijfshandleiding aandachtig door voordat u de airconditioner gebruikt. Het omvat uitleg over het correcte gebruik van de unit en biedt hulp in geval een storing mocht optreden. Deze handleiding beschrijft alleen het binnentoestel. Gebruik ze samen met de bedieningshandleiding voor het buitentoestel. Gebruik deze handleiding voor verdere raadpleging.

De Engelse tekst is de oorspronkelijke versie. Andere talen zijn vertalingen van de oorspronkelijke instructies.

Belangrijke informatie over het gebruikte koelmiddel

Dit product bevat gefluoreerde broeikasgassen die onder het Kyoto-protocol vallen.

Koelmiddeltipe	R410A
GWP ⁽¹⁾ waarde	1975

⁽¹⁾ GWP = Global Warming Potential (globaal opwarmingspotentieel)

Afhankelijk van de Europese of lokale wetgeving kunnen periodieke inspecties voor koelmiddelen vereist zijn. Voor meer informatie, gelieve contact op te nemen met uw lokale dealer.

VEILIGHEIDSMATREGELEN

We adviseren u om deze gebruiksaanwijzing voor gebruik zorgvuldig door te nemen om alle functies van de airconditioner optimaal te kunnen benutten en om storingen als gevolg van verkeerde bediening te voorkomen.

Deze airconditioner is ingedeeld in de categorie "apparaten niet voor algemeen gebruik".

- **De hierin beschreven veiligheidsinstructies zijn ingedeeld in WAARSCHUWINGEN en VOORZORGSMATREGELEN. Deze bevatten beide belangrijke informatie betreffende veiligheid. Neem alle veiligheidsinstructies nauwkeurig in acht.**

⚠ WAARSCHUWING Het niet correct opvolgen van deze instructies kan ernstig lichamelijk letsel of een dodelijk ongeval veroorzaken.

⚠ VOORZORGSMATREGELEN ... Het niet correct opvolgen van deze instructies kan schade aan eigendommen of lichamelijk letsel tot gevolg hebben, dat ernstig kan zijn al naargelang de omstandigheden.

- **Bewaar na het lezen deze gebruiksaanwijzing op een handige plaats, zodat u deze telkens wanneer dit nodig is kunt raadplegen. Als het apparaat overgedragen wordt aan een nieuwe gebruiker, ook de gebruiksaanwijzing meegeven.**

— ⚠ WAARSCHUWING —

- **Neem contact op met uw plaatselijke dealer betreffende het installatiewerk.**
Wanneer u het werk zelf doet, kan dit waterlekage, elektrische schokken of brand tot gevolg hebben.
- **Neem contact op met uw plaatselijke dealer betreffende wijzigingen, reparatie en onderhoud van de airconditioner.**
Ondeskundig uitgevoerd werk kan waterlekage, elektrische schokken of brand tot gevolg hebben.
- **Pas bij lekkage van koelmiddel op voor brandgevaar.**
Als de airconditioner niet correct functioneert, d.w.z. geen koele of warme lucht produceert, kan lekkage van koelmiddel de oorzaak zijn. Neem contact op met uw dealer voor assistentie. Het gebruikte koelmiddel in de airconditioner is veilig en lekt gewoonlijk niet weg. Als het toch weglekt en in contact komt met een onbedekte brander, verwarmingsapparaat of kooktoestel, kunnen er schadelijke componenten ontstaan. Zet de airconditioner uit en neem contact op met uw verdeler. Zet de airconditioner pas terug aan nadat de erkende servicemedewerker bevestigt dat het lek is hersteld.
- **Neem contact op met uw plaatselijke dealer betreffende het verplaatsen en opnieuw installeren van de airconditioner.**
Fouten bij installatie kunnen lekkage, elektrische schokken of brand tot gevolg hebben.

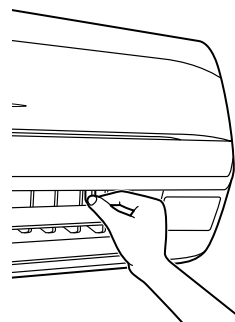
— ⚠ VOORZORGSMAATREGELEN —

- **Laat kinderen niet op de buitenunit klimmen en plaats er geen voorwerpen bovenop.**
Door vallen of omvallen van de voorwerpen kan letsel veroorzaakt worden.
- **Het apparaat mag niet zonder toezicht worden gebruikt door jongere kinderen of personen die niet bevoegd zijn om airconditioners te bedienen.**
Dit kan elektrische schokken of verwondingen tot gevolg hebben.
- **Hou de kinderen in het oog en zorg ervoor dat ze niet met het apparaat spelen.**
Wanneer een kind het toestel bij toeval gebruikt, kan dit elektrische schokken of verwondingen tot gevolg hebben.

- **Zet geen voorwerpen vlakbij de buitenunit en laat geen bladeren en ander afval zich rond de unit ophopen.**
Bladeren trekken kleine dieren aan die in de unit kunnen binnendringen. In de unit kunnen dergelijke dieren storingen, rook of brand veroorzaken wanneer ze in contact komen met elektrische onderdelen.
- **Laat kinderen niet op of rondom de buitenunit spelen.**
Als de buitenunit verkeerd wordt aangeraakt, kan dit resulteren in letsel.

DE HOEK VAN DE HORIZONTALE LAMELLEN (JALOEZIEËN) INSTELLEN

Houd de nokjes aan de rand van de jaloezieën (voor het instellen van de horizontale uitblaasrichting van de ventilator) omlaag en stel de jaloezieën links en rechts op de gewenste positie in.



Stop the horizontale lamellen in een positie waarbij u de tabs vast kunt houden en ze naar rechts of links kunt verstellen.

ONDERHOUD (VOOR ONDERHOUDSPERSONEEL)

— ⚠ WAARSCHUWING —

- **Laat al het onderhoud, behalve het dagelijkse onderhoud, uitvoeren door een erkend monteur.**
- **Schakel, voordat u bekabeling aanraakt, eerst voedingschakelaars uit.**
- **Raadpleeg deskundig personeel over de bevestiging van accessoires en gebruik enkel accessoires die door de fabrikant zijn gespecificeerd.**
Als er een defect ontstaat als gevolg van door uzelf uitgevoerde werkzaamheden, kan dit waterlekage, elektrische schokken of brand veroorzaken.

- **Gebruik geen ontvlambare stoffen (bijv. haarspray of insectenverdelgingsmiddel) in de buurt van het product.**
Reinig het product niet met organische oplosmiddelen zoals verfverdunner.
Het gebruik van organische oplosmiddelen kan beschadiging van het product, elektrische schokken of brand veroorzaken.
- **Raadpleeg uw dealer betreffende het reinigen van het binnenste van de airconditioner.**
Verkeerd reinigen kan het stuk gaan van plastic onderdelen, waterlekkage, overige schade en elektrische schokken veroorzaken.

— ⚠️ VOORZORGSMAATREGELEN —

- **Schakel de airconditioner uit voordat u hem schoonmaakt en trek de stekker uit het stopcontact.**
Wanneer u dat niet doet kan gevaar voor elektrische schokken of letsel ontstaan.
- **Spoel de airconditioner niet af met water, aangezien dit elektrische schokken of brand kan veroorzaken.**
- **Let goed op bij het schoonmaken of nakijken van het luchtfilter.**
De werkzaamheden vinden op grotere hoogte plaats, dus wees zeer voorzichtig.
Als de stellage onstabiel is, kunt u vallen of uitglijden met letsel tot gevolg.

OPMERKING 📌

- Verwijder het luchtfilter alleen wanneer u dit wilt reinigen.
Het zou daardoor kunnen breken.

HET REINIGEN VAN HET LUCHTFILTER

Reinig het luchtfilter wanneer de aanduiding

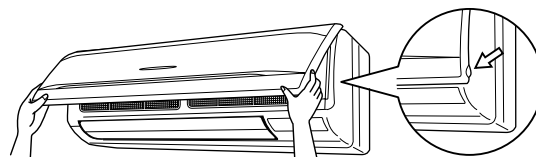
“” (TIJD OM HET LUCHTFILTER TE REINIGEN) op de display verschijnt.

- Wordt weergegeven nadat het apparaat gedurende een bepaalde tijd is gebruikt.
- Reinig het luchtfilter vaker als de unit is geïnstalleerd in een ruimte, waar de lucht zeer vuil is.
- Als het vuil niet meer verwijderd kan worden, moet u het luchtfilter vervangen (een vervangingsfilter is los verkrijgbaar)

1. Open het frontpaneel.

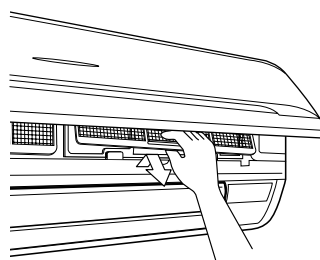
Plaats uw vingers op de uitsteeksels links en rechts van het paneel van de hoofdunit en open het tot het niet verder geopend kan worden.

(Volg dezelfde procedure om te sluiten.)



2. Trek het luchtfilter naar buiten.

Druk het nokje in het midden van het luchtfilter een stukje omhoog en trek vervolgens het luchtfilter omlaag.



3. Reinig het luchtfilter.

Gebruik een stofzuiger **A)** of was het luchtfilter met water **B)**.

A) Reinigen met een stofzuiger



B) Reinigen met water

Gebruik, wanneer het filter erg vervuild is, een zachte borstel en een neutraal reinigingsmiddel.



Schud het water zoveel mogelijk van het filter en laat het in de schaduw opdrogen.

OPMERKINGEN 📌

- Was het luchtfilter niet met warm water van meer dan 50°C, want dit kan resulteren in verkleuring en/of vervorming.
- Niet in de buurt van vuur houden, om verbranding te voorkomen.

4. Bevestig het luchtfilter.

Plaats het luchtfilter, wanneer het gereinigd is, op dezelfde manier terug in het apparaat.

5. Maak het voorpaneel dicht.

Zie aanwijzing nr. 1.

6. Druk de **RESETTOETS VOOR DE FILTERDISPLAY** van de afstandsbediening in.

De melding "TIJD OM HET LUCHTFILTER TE REINIGEN" verdwijnt.

ZO REINIGT U DE LUCHTUITLAAT EN DE BUITENZIJDEN VAN HET APPARAAT

- Reinig met een zachte doek.
- Verwijder hardnekkige vlekken met water of een neutraal schoonmaakmiddel.

OPMERKINGEN

- Gebruik geen benzine, benzeen, verfverdunner, schuurmiddelen en insecticiden. De afwerking kan door dergelijke stoffen verkleuren of beschadigd worden.
- Reinig het luchtfilter van het apparaat nooit met water of lucht met een temperatuur hoger dan 50 °C.
- Wanneer de jaloezie erg vervuild is, verwijdert u de jaloezie zoals hieronder aangegeven en maakt hem dan schoon of u vervangt de jaloezie.
(Een nieuwe jaloezie is los verkrijgbaar.)

ZO REINIGT U HET FRONTPANEEL

Om het frontpaneel te reinigen kunt u het demonteren.

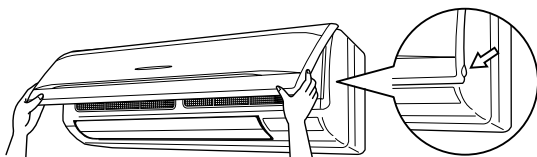
OPMERKINGEN

- Houd het frontpaneel goed vast zodat het niet kan vallen.
- Gebruik geen benzine, benzeen, verfverdunner, schuurmiddelen en insecticiden. De afwerking kan door dergelijke stoffen verkleuren of beschadigd worden.
- Laat de binneneenheid niet nat worden. Er kan schok- of brandgevaar door ontstaan.
- Wrijf niet te hard wanneer u de lamel met water wast.
Hierdoor kan de afwerking loskomen.
- Gebruik geen water of lucht die warmer is dan 50°C voor het schoonmaken van de luchtfilters en buitenpanelen.
- Leg het frontpaneel op een solide ondergrond.

1. Open het frontpaneel.

Plaats uw vingers op de uitsteeksels links en rechts van het paneel van de hoofdeenheid en open het tot het niet verder geopend kan worden.

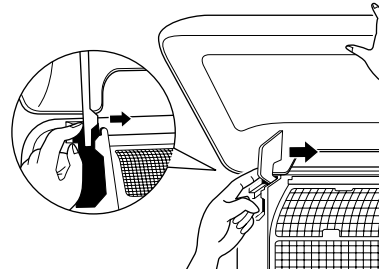
(Volg dezelfde procedure om te sluiten.)



2. Verwijder het frontpaneel.

Druk de asjes aan beide zijden van het frontpaneel naar het midden van de hoofdeenheid en verwijder het paneel.

(U kunt het paneel ook losnemen door het ofwel geheel naar links of naar rechts te schuiven en het daarna naar voor te trekken.)



3. Maak het frontpaneel schoon.

- Wrijf het paneel schoon met een natte zachte doek.
- Gebruik altijd een neutraal reinigingsmiddel.
- Verwijder, nadat u het heeft gereinigd, het overtollige water en laat het drogen (niet in direct zonlicht).
- **Indien erg vuil**
Breng een reinigingsmiddel aan dat gebruikt wordt voor het schoonmaken van ventilators en ovens, wacht 10 minuten en spoel dan met water af.

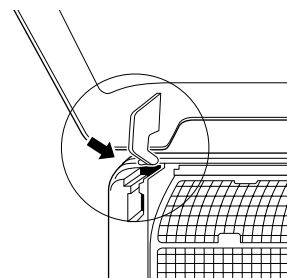
OPMERKING

- Reinig de airconditioner met water dat niet heter is dan 50°C. De behuizing van de airconditioner kan dan verkleuren en/of vervormen.

4. Monteer het frontpaneel.

Zet de nokjes van het frontpaneel in de sleuven en druk ze helemaal naar binnen.

Sluit vervolgens voorzichtig het frontpaneel.



DAIKIN INDUSTRIES, LTD.

Head office:

Umeda Center Bldg., 2-4-12, Nakazaki-Nishi,
Kita-ku, Osaka, 530-8323 Japan

Tokyo office:

JR Shinagawa East Bldg., 2-18-1, Konan,
Minato-ku, Tokyo, 108-0075 Japan

DAIKIN EUROPE N.V.

Zandvoordestraat 300, B-8400 Oostende, Belgium