

---

**VRV SYSTEM Inverter Air Conditioners**

---

## MODELS

## Wall-mounted type

FXAQ15PAV1

FXAQ20PAV1

FXAQ25PAV1

FXAQ32PAV1

FXAQ40PAV1

FXAQ50PAV1

FXAQ63PAV1

English

Deutsch

Français

Español

Italiano

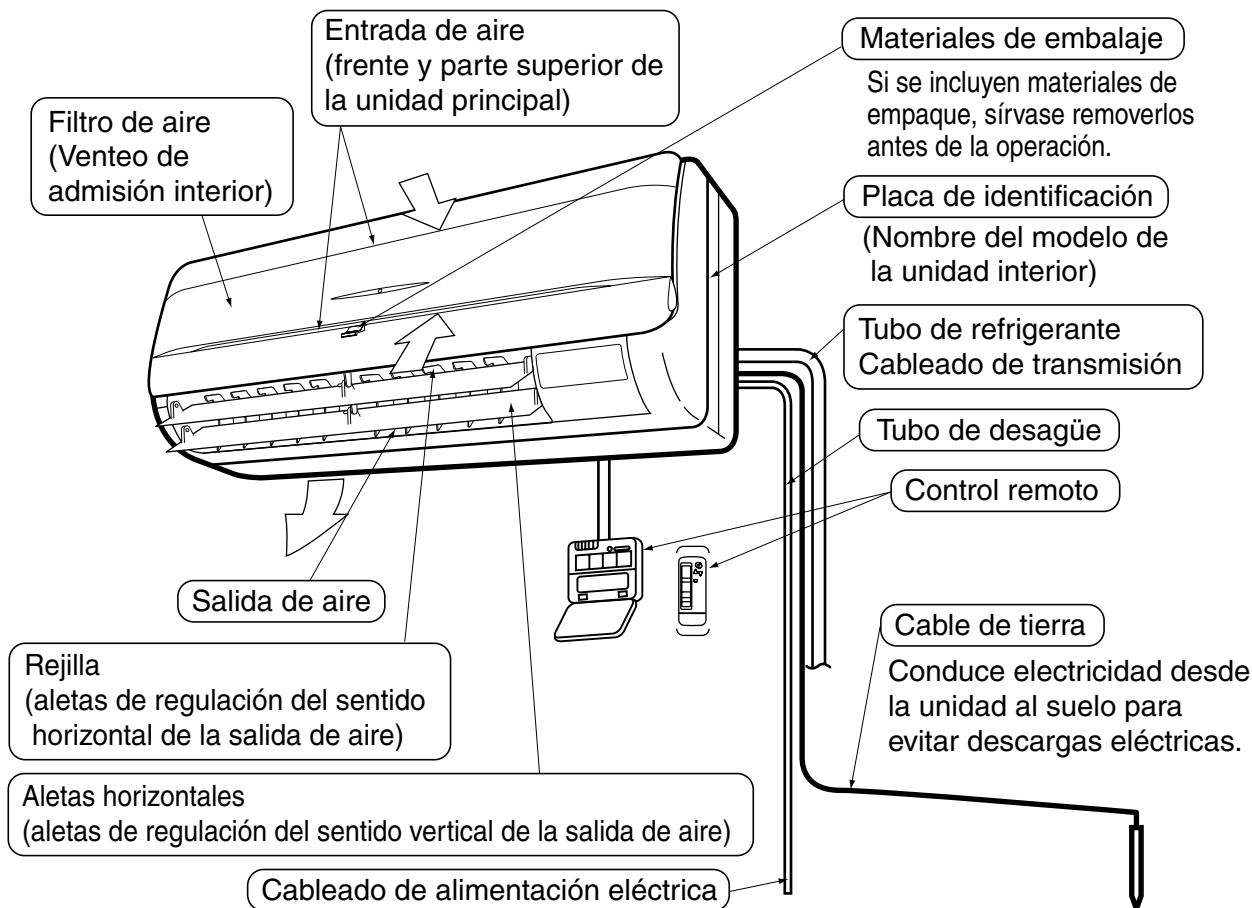
Ελληνικά

Nederlands

Portugues

Русский

Türkçe



Le agradecemos la compra de este acondicionador de aire Daikin.

Lea cuidadosamente el manual de funcionamiento antes de utilizar el acondicionador de aire. Dicho manual le indicará cómo utilizar adecuadamente la máquina y le ayudará en caso de avería. Este manual describe sólo la unidad interior. Utilice conjuntamente con el manual de instrucciones de la unidad exterior. Después de leer el manual, consérvelo para consultas futuras.

El texto en inglés constituye las instrucciones originales. El resto de los idiomas son traducciones de las instrucciones originales.

### Información importante en relación al refrigerante utilizado

Este producto contiene los gases fluorados de efecto invernadero regulados por el Protocolo de Kioto.

Tipo de refrigerante	R410A
Valor GWP <sup>(1)</sup>	1975

<sup>(1)</sup> GWP = global warming potential (potencial de calentamiento global)

Puede ser necesario realizar inspecciones periódicas para localizar fugas de refrigerante, dependiendo de las disposiciones de la legislación europea o local vigente. Contacte, por favor, con su distribuidor local para obtener más información.

## PRECAUCIONES DE SEGURIDAD

Le recomendamos que lea detenidamente este manual de funcionamiento antes de utilizar el sistema de aire acondicionado a fin de obtener un rendimiento óptimo de todas las funciones del sistema y para evitar un funcionamiento inadecuado debido a un funcionamiento incorrecto. Este acondicionador de aire está clasificado como "aparato no accesible para el público en general".

- **Las precauciones descritas aquí se clasifican como ADVERTENCIA y PRECAUCIÓN. Ambas tienen información importante acerca de la seguridad. Asegúrese de respetar sin falta todas las precauciones.**

**⚠ ADVERTENCIA ...** Si no sigue correctamente estas instrucciones puede sufrir heridas personales o la muerte.

**⚠ PRECAUCIÓN ...** Si no respeta correctamente estas instrucciones puede provocar daños a la propiedad o heridas personales que pueden ser graves según las circunstancias.

- Después de leerlo, guarde este manual en un lugar conveniente para su referencia cuando lo necesite. Si se entrega el equipo a un nuevo usuario, asegúrese de entregarle el manual.

### — ⚠ ADVERTENCIA —

- **Consulte con su tienda local acerca del trabajo de instalación.**  
Si hace el trabajo por su cuenta puede provocar fugas de agua, descarga eléctrica o incendio.
- **Consulte con su tienda local acerca de modificaciones, reparación y mantenimiento del acondicionador de aire.**  
Un trabajo mal hecho puede provocar fugas de agua, descarga eléctrica o incendio.
- **Tenga cuidado con el fuego en el caso de fuga de refrigerante.**  
Si el acondicionador de aire no está funcionando correctamente, es decir, no genera aire fresco o aire caliente, puede deberse a una fuga de aire.  
Consulte con su tienda para que le ayude. No obstante, tenga en cuenta que el refrigerante utilizado para el sistema de aire acondicionado es seguro y, por tanto, no suelen producirse fugas. Sin embargo, si se produce alguna fuga de refrigerante y este entra en contacto con llamas vivas, un calentador o una hornilla, este puede generar compuestos peligrosos. En su caso, apague el sistema de aire acondicionado y póngase en contacto con su distribuidor. Después de que el servicio técnico le confirme que ha reparado la fuga, encienda el sistema.
- **Consulte con su tienda local acerca de la mudanza y nueva instalación del acondicionador de aire.**  
Un trabajo de instalación mal hecho puede provocar fugas, descargas eléctricas o incendio.

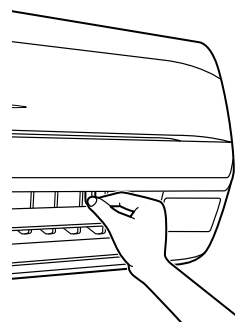
### — ⚠ PRECAUCIÓN —

- **No permita que niños se monten sobre la unidad exterior, ni que pongan objetos sobre ella.**  
La caída o tropiezo podrá resultar en lesiones.
- **El uso de este aparato no está indicado para niños sin la supervisión oportuna ni para personas que no sean aptas para utilizar sistemas de aire acondicionado.**  
Si no se respeta esta indicación, podría producirse lesiones o descargas eléctricas.

- **Es necesario vigilar a los niños para que no jueguen con la unidad ni con el mando a distancia.**  
Una manipulación accidental del sistema por un niño puede provocar lesiones o descargas eléctricas.
- **No coloque ningún objeto demasiado cerca de la unidad exterior ni permita que se acumulen hojas o suciedad en ella.**  
Las hojas constituyen el hábitat de pequeños animales que podrían entrar en la unidad. Una vez en el interior, estos animales pueden provocar averías, humo o fuego si entran en contacto con los componentes eléctricos.
- **No permita que los niños jueguen encima ni en torno a la unidad exterior.**  
Si tocan descuidadamente la unidad, correrán el riesgo de sufrir daños.

## AJUSTE DEL ÁNGULO DE LA DIRECCIÓN HORIZONTAL DEL VENTILADOR

Sujete las pestañas en el borde de las rejillas (aletas de regulación del sentido horizontal de la salida de aire) ligeramente hacia abajo y ajuste a izquierda y derecha de acuerdo con las condiciones de la habitación o su preferencia.



Detenga las aletas horizontales a una posición en la que puede mantenerlas y ajustar las pestañas a izquierda y derecha.

## MANTENIMIENTO (PARA EL PERSONAL DEL SERVICIO TÉCNICO)

### — ⚠ ADVERTENCIA —

- Únicamente un operario cualificado puede llevar a cabo las tareas de mantenimiento sin necesidad de ocuparse del mantenimiento diario.
- Antes de tocar ningún cableado de conexión, asegúrese de desconectar todos los interruptores de alimentación.

- **Hable con el personal profesional acerca de la colocación de accesorios y asegúrese de utilizar sólo los accesorios especificados por el fabricante.**

Si se produce un defecto por hacer el trabajo por su cuenta, puede provocar fugas de agua, descarga eléctrica o incendio.

- **No utilice materiales inflamables (por ejemplo rociador para cabello o insecticidas) cerca del producto.**

**No limpie el producto con disolventes orgánicos o diluyente de pintura.**

El uso de disolventes orgánicos puede provocar daños por grietas del producto, descargas eléctricas o incendio.

- **Consulte con su concesionario acerca de la limpieza interior del acondicionador de aire.**

Una mala limpieza puede romper las piezas de plástico, provocar fugas de agua u otros daños así como recibir descargas eléctricas.

### — ⚠ PRECAUCIÓN —

- **Para limpiar la unidad, deténgala, apague el interruptor y desenchufe el sistema de la toma de corriente.**

De lo contrario puede recibir una descarga eléctrica que pueda herirlo.

- **No lave el acondicionador de aire con agua ya que puede provocar descargas eléctricas o incendio.**

- **Vigile sus movimientos al momento de limpiar o inspeccionar el filtro de aire.**

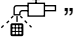
Si necesita hacer un trabajo en un lugar alto, debe tener mucho cuidado.

Si el andamio está inestable, puede caerse o derrumbarse, provocando heridas.

### NOTA 🗣

- Retire el filtro de aire únicamente para limpiar. Puede ocasionar rotura.

### FORMA DE LIMPIAR EL FILTRO DE AIRE

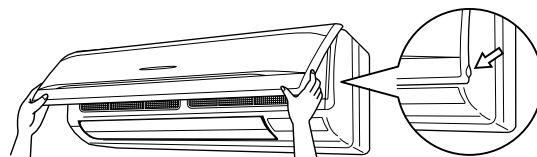
Limpie el filtro de aire cuando aparezca “” (HORA DE LIMPIAR EL FILTRO DE AIRE).

- Se indica después de utilizar la unidad un determinado tiempo.
- Aumente la frecuencia con que se hace la limpieza si se ha instalada la unidad en una habitación donde el aire está muy sucio.
- Si la suciedad se hace imposible de limpiar, cambie el filtro de aire (el filtro de aire para intercambio es opcional)

### 1. Abra el panel frontal.

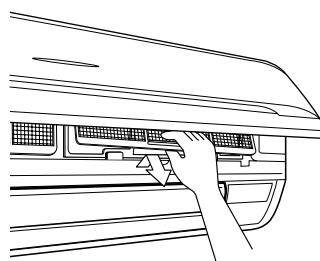
Coloque los dedos sobre las salientes del panel, del lado izquierdo y derecho de la unidad principal, y abra hasta que se detenga el panel.

(Siga el mismo procedimiento para el cierre.)



### 2. Extraiga el filtro de aire.

Empuje apenas la pestaña del centro del filtro de aire y luego hacia fuera y hacia abajo.



### 3. Limpie el filtro de aire.

Utilice una aspiradora de polvo **A)** o lave el filtro de aire en agua **B)**.

**A)** Utilización de la aspiradora de polvo



**B)** Lavado con agua

Cuando el filtro de aire esté muy sucio, utilice un cepillo blando y detergente neutro.



Elimine el agua y seque a la sombra.

### NOTAS 🗣

- No lave el filtro de aire con agua caliente a más de 50°C, ya que hacerlo puede resultar en descoloración y/o deformación.
- No lo exponga a las llamas porque podría ocasionar un incendio.

### 4. Coloque el filtro de aire.

Una vez completada la limpieza, coloque el filtro de aire como estaba.

### 5. Cierre el panel frontal.

Consulte el punto No. 1.

### 6. Presione el botón de REPOSICIÓN DEL FILTRO en el mando a distancia.

Desaparece la indicación “HORA DE LIMPIAR EL FILTRO DE AIRE”.

## LIMPIEZA DE LA SALIDA DE AIRE Y DEL EXTERIOR

- Limpie con un paño suave.
- Cuando las manchas no salen con facilidad, utilice agua o un detergente neutro.

### NOTAS

- No utilice gasolina, bencina, diluyente de pintura, polvo pulidor, insecticida líquido. Pueden hacer que cambie de color o se deforme.
- No utilice agua ni aire a una temperatura superior a los 50 °C o más para limpiar los filtros de aire.
- Cuando la aleta está extremadamente contaminada, remuévala de la manera que se indica abajo y límpiela o cámbiela.  
(La aleta para intercambio es opcional.)

## LIMPIEZA DEL PANEL FRONTAL

Es posible extraer el panel frontal para limpiarlo.

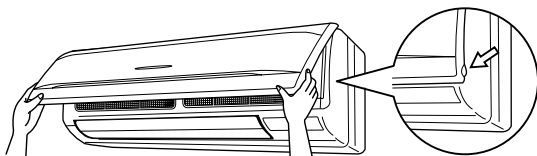
### NOTAS

- Sostenga firmemente el panel frontal para que no caiga.
- No utilice gasolina, bencina, diluyente de pintura, polvo para pulir, líquidos insecticidas ya que puede cambiar de color y/o deformarse.
- No permita que se moje la unidad interior. Puede provocar una descarga eléctrica o fuego.
- No frote firmemente cuando lave la hoja con agua.  
El sellado de la superficie se podría pelar.
- No use agua o aire a 50°C o más para limpieza de los filtros de aire y los paneles exteriores.
- Controle que el panel frontal esté firme en posición.

### 1. Abra el panel frontal.

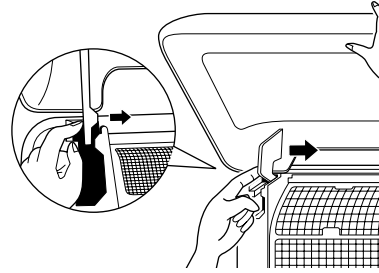
Coloque los dedos sobre las salientes del panel, del lado izquierdo y derecho de la unidad principal, y abra hasta que se detenga el panel.

(Siga el mismo procedimiento para el cierre.)



### 2. Retire el panel frontal.

Empuje los ejes de los lados del panel frontal hacia el centro de la unidad principal y retire. (También puede hacerlo deslizando el panel frontal a izquierda o derecha y halando hacia delante.)



### 3. Limpie el panel frontal.

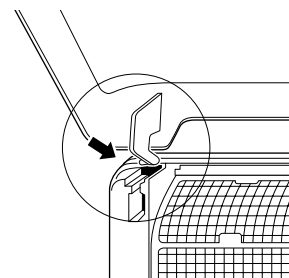
- Limpie suavemente con paño suave húmedo.
- Utilice únicamente agentes de limpieza neutros.
- Una vez lavado, elimine el exceso de agua y seque a la sombra.
- **Cuando está muy sucio**  
Aplique directamente el tipo de detergente usado para limpiar los ventiladores de ventilación u hornos, espere 10 minutos, y luego enjuague con agua.

### NOTA

- No lave el aparato de aire acondicionado con agua caliente a más de 50°C, porque puede producirse decoloración y/o deformación.

### 4. Instale el panel frontal.

Coloque las llaves del panel frontal en las ranuras y presiónelas hasta el fondo. Cierre lentamente el panel frontal en este estado.



**DAIKIN INDUSTRIES, LTD.**

Head office:

Umeda Center Bldg., 2-4-12, Nakazaki-Nishi,  
Kita-ku, Osaka, 530-8323 Japan

Tokyo office:

JR Shinagawa East Bldg., 2-18-1, Konan,  
Minato-ku, Tokyo, 108-0075 Japan

**DAIKIN EUROPE N.V.**

Zandvoordestraat 300, B-8400 Oostende, Belgium