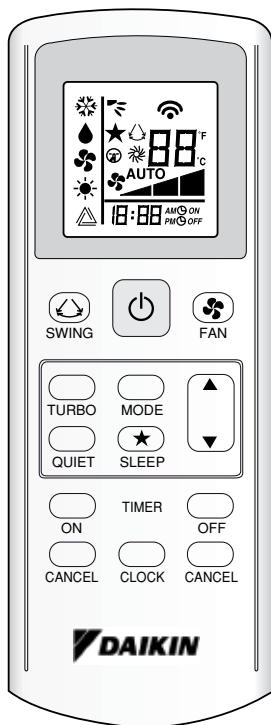


DAIKIN

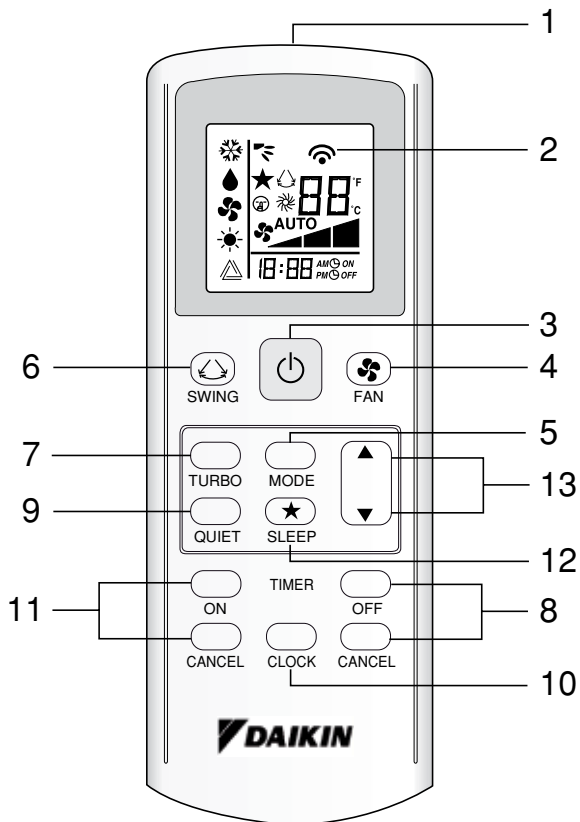
UPUTE ZA RAD



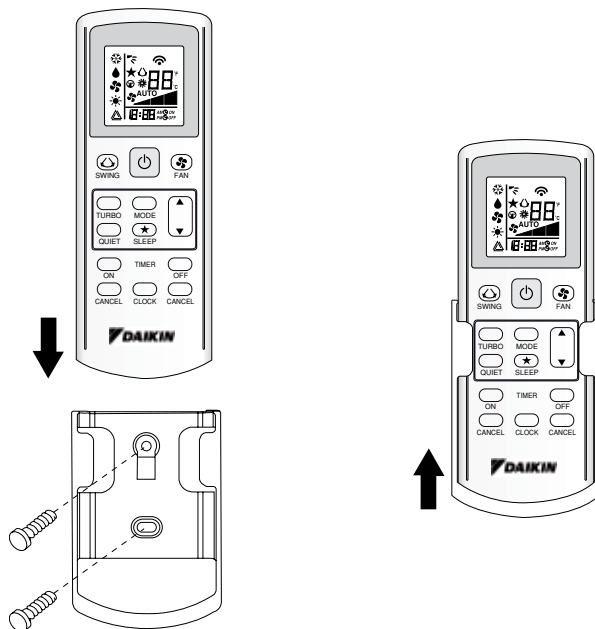
Upute za rad
Ručni bežični upravljač

Hrvatski

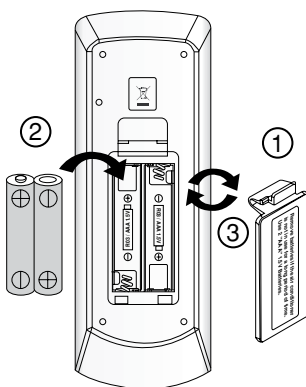
BRC52A61/62/63 Indikacije na daljinskom upravljaču



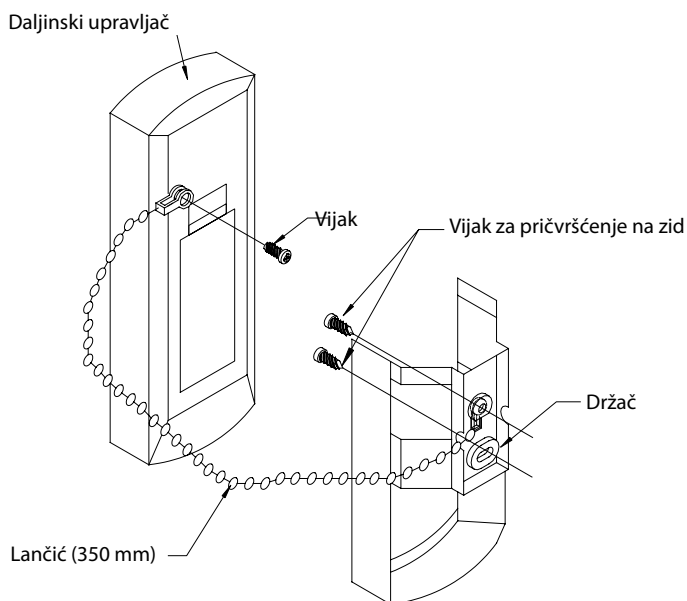
POSTAVLJANJE NA ZID



UMETANJE BATERIJA (AAA.R03)



SPRJEČAVANJE GUBITKA DALJINSKOG UPRAVLJAČA POMOĆU LANČIĆA (OPCIJA)



Ugradnja

1. Postavite prsten ruba lančića na otvor za vijak na stražnjem dijelu daljinskog upravljača i pričvrstite ga vijkom.
2. Pričvrstite držač i lančić kao na slici na mjestu gdje se signali s daljinskog upravljača lako mogu primiti.
3. Provcite lančić kroz stražnji dio držača i postavite prsten na kraju lančića na gornji otvor na držaču. Pričvrstite držač na zid uz pomoć 2 vijka.

Baterija

- 1) Vrsta: AAA.R03
- 2) Količina: 2 komada

Zahtjevi u pogledu zbrinjavanja [Samo za Europsku Uniju (EU)]



Baterije isporučene s upravljačem označene su ovim simbolom.

To znači da se baterije ne smiju miješati s nerazvrstanim kućnim otpadom.

Ako je ispod simbola otisnut kemijski simbol, taj kemijski simbol znači da baterija sadrži teški metal iznad određene koncentracije.

Mogući kemijski simboli su:

■ Pb: olovo (>0,004%)

Otpadne baterije moraju se preraditi u specijaliziranim pogonima za reciklažu. Propisnim zbrinjavanjem pomažete u prevenciji potencijalnih štetnih posljedica za okoliš i ljudsko zdravlje. Dodatne informacije zatražite od tijela lokalne uprave.

UPUTE ZA KORIŠTENJE

1. Izvor prijenosa

- Izvor iz kojeg se šalje signal.

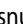
2. Oznaka prijenosa signala

- Trepće za potvrdu da je zadnja postavka prenijeta u jedinicu.

3. Gumb za uključivanje/isključivanje „ON/OFF”

- Pritisnite jednom za pokretanje klimatizacijskog uređaja.
- Pritisnite ponovno za zaustavljanje.

4. Odabir brzine ventilatora

- Neprekidno pritisnuti gumb  mijenjat će brzinu ventilatora sljedećim redoslijedom: Low (Niska) → Med (Srednja) → High (Visoka) → Auto (Automatski)
- Kada se željena brzina ventilatora pojavi na zaslonu, prestanite pritiskati.

5. Način rada

- Za odabir načina rada pritisnite gumb **MODE**.
- Na jedinicama samo hlađenje, dostupni načini rada su: **COOL (Hlađenje)** (❄️), **DRY (Isušivanje)** (💧) i **FAN (Ventilator)** (🌀).
- Za dizalice topline, dostupni načini rada su: **AUTO (Automatski)** (⏸️), **COOL (Hlađenje)** (❄️), **DRY (Isušivanje)** (💧), **FAN (Ventilator)** (🌀) i **HEAT (Grijanje)** (🔥).
- **AUTO (Automatski)** (⏸️) način rada nije moguć za sustave rashladnih uređaja osim za 4-cijevni sustav.

6. Automatsko vertikalno usmjeravanje zraka

- Za aktivaciju funkcije automatskog vertikalnog usmjeravanja zraka pritisnite gumb **SWING** (↕️).
- Za distribuciju zraka u određenom smjeru pritisnite gumb **SWING** (↕️) i pričekajte dok se lamela pomakne u željeni smjer te ponovno pritisnite gumb.

Metoda odabira načina vertikalnog usmjeravanja zraka (ovisno o modelu)

- Za ulaz u polje za postavljanje načina rada 4 sekunde držite pritisnutim gumb **SWING** (↕️). Dok ste u polju za postavljanje načina rada, prikazuje se samo **SWING MODE** (Swing način rada) (↕️).
- Pritisnite gumb za temperaturu ▲ ili ▼ za odabir rotacije **SWING MODE** (Swing načina rada) (↕️) iz Swing Mode 1 (Swing način rada 1) u Swing Mode 3 (Swing način rada 3).
- Postoje 3 različita **SWING MODE** (Swing načina rada) a to su:




Swing Mode 1 Swing Mode 2 Swing Mode 3
(Swing način rada 1) (Swing način rada 2) (Swing način rada 3)

SWING MODE (Swing način rada) nije aktiviran ako nije uključen **SWING**.

Swing je označen logotipom: 

- Ako nema promjena načina rada unutar 4 sekunde, jedinica radi prema odabranom **SWING MODE** (Swing načinu rada) (↕️).

7. Turbo funkcija (ovisno o modelu)

- Za brzo hlađenje ili grijanje pritisnite .
- Brzina ventilatora prebacuje se na najveću.
- Za deaktivaciju funkcije ponovno pritisnite.
- Dostupno je samo u načinima rada **HEAT** (Grijanje) i **COOL** (Hlađenje).
- Svaka promjena brzine deaktivira ovu funkciju.

8. Podešavanje tajmera za isključivanje

- Pritisak gumba **OFF TIMER** (Tajmer za isključivanje) aktivira funkciju tajmera za isključivanje.
- Postavite željeno vrijeme isključivanja tako da uzastopno pritisćete gumb **OFF TIMER** (Tajmer za isključivanje).
- Za poništavanje podešavanja tajmera za isključivanje pritisnite gumb **CANCEL** (Otkazi).

9. Funkcija tihog rada (ovisno o modelu)

- Za tihi rad pritisnite Ⓜ .
- Brzina ventilatora prebacuje se na najmanju.
- Za deaktivaciju funkcije ponovno pritisnite.
- Dostupno je samo u načinima rada HEAT (Grijanje) i COOL (Hlađenje).
- Svaka promjena brzine deaktivira ovu funkciju.

10. Podešavanje sata

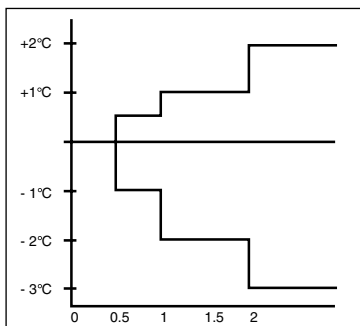
- Za podešavanje sata pritisnite i držite gumb ⌚ .

11. Podešavanje tajmera za uključivanje

- Pritiskom na gumb **ON TIMER** (Tajmer za uključivanje) aktivira se funkcija tajmera za uključivanje.
- Postavite željeno vrijeme uključivanja tako da uzastopno pritisćete gumb **ON TIMER** (Tajmer za uključivanje). Ako je tajmer postavljen na 7:30 ujutro, klimatizacijski uređaj se uključuje točno u 7:30 sati.
- Za poništavanje podešavanja uključivanja tajmera pritisnite gumb **CANCEL** (Otkazi).

12. Podešavanje načina rada pri spavanju

- Pritiskom gumba ★ aktivira se funkcija načina rada pri spavanju.
- Ovo je opcija za uštedu energije. Kada jedinica radi u načinu rada za hlađenje, zadana temperatura povećava se za 0,5 °C nakon prvih pola sata, za dodatnih 0,5 °C nakon drugih pola sata i za 1 °C nakon sljedećih sat vremena.
- Kada jedinica radi u načinu rada za grijanje, zadana temperatura smanjuje se za 1 °C nakon prvih pola sata, za dodatnih 1 °C nakon drugih pola sata i za 1 °C nakon sljedećih sat vremena.
- Ova funkcija dostupna je u načinu rada **COOL** (Hlađenje), **HEAT** (Grijanje) i **AUTO** (Automatski).



13. Podešavanje temperature

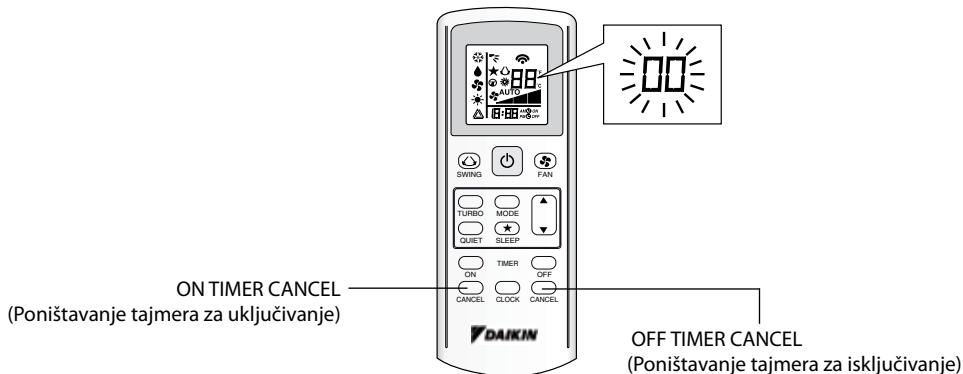
- Za podešavanje željene temperature prostorije pritisnite gumb ▲ ili ▼ za povećanje ili smanjenje zadane temperature.
- Raspon temperature je od 16 °C do 30 °C (opcijaska postavka je od 20 °C do 30 °C).
- Za prebacivanje iz °C u °F istodobno pritisnite gumb ▲ i ▼ .

DIJAGNOSTIKA KVAROVA (samo za inverter)

DIJAGNOSTIKA KVAROVA PREKO DALJINSKOG UPRAVLJAČA

Dijelovi zaslona za prikaz temperature prikazuju odgovarajuće kodove.

- Kada se gumb ON TIMER CANCEL (Poništavanje tajmera za uključivanje) ili gumb OFF TIMER CANCEL (Poništavanje tajmera za isključivanje) drži pritisnutim 5 sekundi, na dijelu zaslona za prikaz temperature treptat će oznaka „00“.**



- Više puta pritisnite gumb ON TIMER CANCEL (Poništavanje tajmera za uključivanje) ili OFF TIMER CANCEL (Poništavanje tajmera za isključivanje) dok se ne začuje kontinuirani zvuk.**

• Prikaz koda mijenja se kao što je prikazano u nastavku i oglašava se dugim zvučnim signalom.

| KOD GREŠKE | ZNAČENJE |
|------------|---|
| 00 | NORMALO |
| A1 | GREŠKA TISKANE PLOČICE UNUTARNJE JEDINICE |
| A3 | NEPRAVILAN RAD CRPKE ZA ODVOD |
| A5 | PREGRIJAVANJE ANTIFRIZA (HLADENJE)/IZMJENJIVAČA TOPLINE (GRIJANJE) |
| A6 | NEPRAVILAN RAD MOTORA UNUTARNJEG VENTILATORA |
| AH | NEPRAVILAN RAD ELEKTRIČNOG PROČISTAČA ZRAKA |
| C4 | KRATKI SPOJ/PREKID TERMISTORA UNUTARNJEG IZMJENJIVAČA TOPLINE (1) |
| C5 | KRATKI SPOJ/PREKID TERMISTORA UNUTARNJEG IZMJENJIVAČA TOPLINE (2) |
| C7 | GREŠKA GRANIČNE SKLOPKE KLAPNE |
| C9 | KRATKI SPOJ/PREKID TERMISTORA U PROSTORIJI |
| E1 | GREŠKA TISKANE PLOČICE VANJSKE JEDINICE |
| E3 | ZAŠTITA OD PREVISOKOG TLAKA |
| E4 | ZAŠTITA OD PRENISKOG TLAKA |
| E5 | BLOKADA MOTORA KOMPRESORA/PREOPTEREĆENJE KOMPRESORA |
| E6 | GREŠKA POKRETANJA KOMPRESORA |
| E7 | BLOKADA MOTORA VENTILATORA VANJSKE JEDINICE |
| E8 | PREVISOKA STRUJA AC ULAZA |
| E9 | GREŠKA EXV |
| EA | GREŠKA 4-PUTNOG VENTILA |
| F3 | PREGRIJAVANJE CIJEVI NA TLAČNOJ STRANI |
| F6 | PREGRIJAVANJE IZMJENJIVAČA TOPLINE |
| HO | GREŠKA SUSTAVA SENZORA KOMPRESORA |
| H3 | GREŠKA SKLOPKE ZA PREVISOKI TLAK |
| H6 | GREŠKA DETEKCIJE POVRATNE VEZE KOMPRESORA |
| H7 | PREOPTEREĆENJE MOTORA VENTILATORA/PREVISOKA STRUJA/NEPRAVILAN RAD SENZORA |
| H8 | GREŠKA SENZORA AC STRUJE |

| KOD GREŠKE | ZNAČENJE |
|------------|--|
| H9 | KRATKI SPOJ/PREKID TERMISTORA VANJSKOG ZRAKA |
| J1 | GREŠKA SENZORA TLAKA |
| J3 | TERMISTOR TLAČNE CIJEVI KOMPRESORA JE POGREŠNO POSTAVLJEN/U KRATKOM SPOJU/U PREKIDU |
| J5 | TERMISTOR USISNE CIJEVI JE U KRATKOM SPOJU/U PREKIDU |
| J6 | TERMISTOR IZMJENJIVAČA TOPLINE VANJSKOG ZRAKA JE U KRATKOM SPOJU/U PREKIDU |
| J7 | TERMISTOR IZMJENJIVAČA TOPLINE PODHLAĐENJA JE U KRATKOM SPOJU/U PREKIDU |
| J8 | TERMISTOR CIJEVI ZA TEKUĆINU JE U KRATKOM SPOJU/U PREKIDU |
| J9 | TERMISTOR CIJEVI ZA PLIN JE U KRATKOM SPOJU/U PREKIDU |
| L1 | GREŠKA TISKANE PLOČICE VANJSKOG INVERTERA |
| L3 | PREGRIJAVANJE VANJSKE UPRAVLJAČKE KUTIJE |
| L4 | PREGRIJAVANJE HLADILA PROCESORA |
| L5 | GREŠKA IPM/GREŠKA IGBT |
| L8 | PREVISOKA STRUJA INVERTERSKOG KOMPRESORA |
| L9 | PREVENCIJA PREVISOKE STRUJE KOMPRESORA |
| LC | GREŠKA U KOMUNIKACIJI (TISKANA PLOČICA UPRAVLJANJA VANJSKE JEDINICE I TISKANA PLOČICA INVERTERA) |
| P1 | PREKID FAZE ILI NESIMETRIJA NAPONA |
| P4 | TERMISTOR HLADILA PROCESORA JE U KRATKOM SPOJU/U PREKIDU |
| PJ | GREŠKA POSTAVKE UČINA |
| U0 | NEDOVOLJNO PLINA |
| U2 | DC NAPON IZVAN RASPONA |
| U4 | GREŠKA U KOMUNIKACIJI |
| U7 | GREŠKA U KOMUNIKACIJI (TISKANA PLOČICA UPRAVLJANJA VANJSKE JEDINICE I TISKANA PLOČICA ZA IPM) |
| UA | GREŠKA INSTALACIJE |
| UF | NEUSKLAĐENA INSTALACIJA CIJEVI I OŽIČENJA/POGREŠNO OŽIČENJE/NEDOVOLJNO PLINA |
| UH | ANTIFRIZ (DRUGE PROSTORIJE) |

NAPOMENA

1. Kratki zvučni signal i dva uzastopna zvučna signala označavaju neodgovarajuće kodove.
2. Za poništavanje prikaza koda, 5 sekundi držite pritisnutim držite gumb ON TIMER CANCEL (Poništavanje tajmera za uključivanje) ili OF TIMER CANCEL (Poništavanje tajmera isključivanje). Prikaz koda sam se poništava ako se gumb ne pritisne 1 minutu.

- U slučaju da postoji neki konflikt u tumačenju ovog priručnika i bilo kojeg prijevoda istog na bilo kojem jeziku, engleska verzija ovog priručnika će prevladati.
- Proizvođač zadržava pravo izmjene bilo koje od specifikacija i sadržaja dizajna u bilo koje vrijeme bez prethodne obavijesti.

DAIKIN EUROPE N.V.

Zandvoordestraat 300, B-8400 Oostende, Belgija

DAIKIN MCQUAY MIDDLE EAST FZE

P.O.Box 18674, Galleries 4, 11th Floor,
Downtown Jebel Ali, Dubai, UAE.

Uvoznik za Tursku

DAIKIN ISITMA ve SOĞUTMA SİSTEMLERİ SAN TIC A.Ş.

Hürriyet Mahallesi Yakacık D-100 Kuzey Yanyol Caddesi
No:49/1-2 Kartal – İstanbul

DAIKIN INDUSTRIES, LTD.

Glavni ured:

Umeda Center Bldg., 2-4-12, Nakazaki-Nishi,
Kita-ku, Osaka, 530-8323 Japan

Ured u Tokiju:

JR Shinagawa East Bldg., 2-18-1, Konan,
Minato-ku, Tokyo, 108-0075 Japan
<http://www.daikin.com/global/>