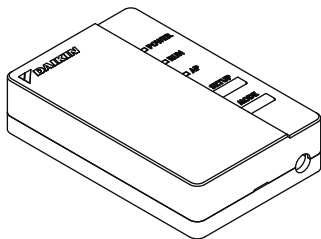


DAIKIN

4P567679-1D

Përshtatësi i lidhjes
së rrjetit LAN me valë
BRP069B82

Manuali
i montimit



Përshtatësi i lidhjes
së rrjetit LAN me valë
BRP069B82

Manuali i montimit

Faqja e internetit: app.daikineurope.com

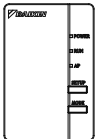
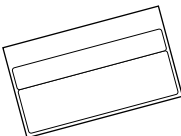
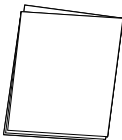
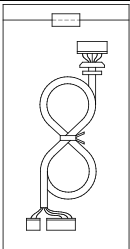
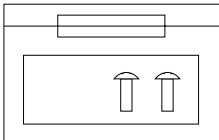
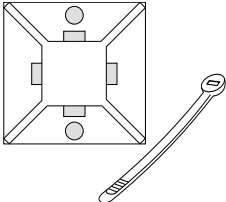
- ◆ Vizitoni faqen e internetit më lart për detaje mbi specifikimet, instruksionet e montimit, mënyrën e cilësimit, FAQ, kopjen e deklaratës origjinale të konformitetit dhe për versionin më të fundit të këtij manuali.



- ◆ Nëpërmjet kësaj, Daikin Industries Czech Republic s.r.o. deklaron se pajisja radio e llojit BRP069A42 është në përputhje me Direktivën 2014/53/BE.

Aksesorët

Kontrolloni nëse paketa juaj përfshin të gjithë aksesorët më poshtë.

| Modeli BRP069B82 ※1 Ngjiteni te shtesa e vulës në faqen e pasme të kësaj flete dhe ruajeni në një vend të sigurt. | | |
|---|--|--|
| (A) Përshtatësi i lidhjes së rrjetit LAN me valë  BRP069A42 | (B) Vula e numrit të serisë (1 fletë) ※1  | (C) Manuali i montimit (1 copë)  |
| (D) Kabloja me koka  | (E) Vidat dhe shiriti ngjitës  | (F) Fasheta e kablove me bazamentin  |

Masat e sigurisë

- ◆ Më poshtë përshkruhen kuptimet e simboleve ilustruese të përdorura në këtë dokumentacion.

Jepini klientit këtë manual montimi pasi të ketë përfunduar procesi i montimit.

- ◆ Për të kryer një provë funksionimi të kondicionerit, ndiqni instruksionet në manualin e montimit për njësinë e kondicionerit.



Mbrojtja e pajisjeve të shënuara me këtë simbol është e garantuar nga izolimi i dyfishtë dhe nuk ka nevojë për lidhje sigurie me tokën (tokëzimi elektrik).



Veprim i ndaluar



Ndiqni udhëzimet



Paralajmërim Situata që mund të rezultojnë në vdekje ose në lëndim të rëndë.

Për montimin:



- Kërkoni që montimi të bëhet nga shitësi ose nga një teknik. (Mund të shkaktojë goditje elektrike ose zjarr.)
- Përdorni gjithmonë aksesoret dhe pjesët e specifikuar për montimin. Sigurohuni të ndiqni udhëzimet në këtë manual montimi. (Mund të shkaktohet rrëzimi i njësisë, goditje elektrike ose zjarr.)
- Punimet elektrike duhen kryer në përputhje me manualin e montimit dhe me rregullat kombëtare për instalimet elektrike ose me rregullat e sigurimit teknik.
- Shkëputni gjithmonë furnizimin me energji elektrike gjatë montimit.
(Prekja e pjesëve elektrike mund të shkaktojë një goditje elektrike.) Çelësi kryesor i montimit është në njësinë e jashtme. Duhet të fikni këtë çelës kryesor për të ndërprerë furnizimin me energji elektrike.

Masat e sigurisë



Paralajmërim Situata që mund të rezultojnë në vdekje ose në lëndim të rëndë.

Gjatë përdorimit:



- Mos e zbërtheni, mos e modifikoni ose mos e riparoni. (Mund të shkaktojë zjarr, goditje elektrike ose lëndim.)
- Mos punoni me këtë produkt me duar të lagura. (Mund të shkaktojë goditje elektrike ose zjarr.)
- Mos lejoni lagjen e këtij produkti ose përdorimin e tij kur bëni banjë apo veprime të ngjashme me ujë. (Mund të shkaktojë goditje elektrike ose zjarr.)
- Mos e përdorni këtë produkt pranë pajisjeve mjekësore ose personave që kanë stimulues kardiak ose defibrilatorë. Ky produkt mund të shkaktojë interferencë elektromagnetike me kërcënim për jetën e këtyre personave.
- Mos e përdorni këtë produkt pranë pajisjeve me kontroll automatik, si p.sh. dyert automatike ose pajisjet e alarmit të zjarrit. (Mund të shkaktojë aksidente për shkak të sjelljes së gabuar të pajisjeve.)



- Shkëputni menjëherë spinën elektrike të kondicionerit nëse ndieni ndonjë aromë ose zhurmë jonormale, kur ai tejnxehet ose nxjerr tym. (Mund të shkaktojë zjarr ose defekt.)
 - ◆ Kërkojini shitësit tuaj të kontrollojë kondicionerin.
- Shkëputni spinën elektrike të kondicionerit nëse produkti është rrezuar ose nëse kasa është dëmtuar. (Mund të shkaktojë zjarr ose goditje elektrike)
 - ◆ Kërkojini shitësit tuaj të kontrollojë kondicionerin.

Masat e sigurisë



Kujdes

Situata që mund të rezultojnë në dëme ose në lëndim fizik.

Për montimin:



- Mos e montoni në vend ku mund të ndodhë rrjedhje gazi që merr flakë.
(Mund të shkaktojë zjarr.)



- Kapeni nga koka bashkuese kur shkëputni kabllon e lidhjes.
(Në të kundërt mund të shkaktohet zjarr ose goditje elektrike.)

Gjatë përdorimit:



- Mos e përdorni në vende ku mund të arrihet nga fëmijët e vegjël.
(Mund të shkaktojë lëndim të tyre.)

- Mos e përdorni këtë produkt pranë një furre me mikrovalë.
(Kjo gjë mund të ndikojë në komunikimet e rrjetit LAN me valë.)

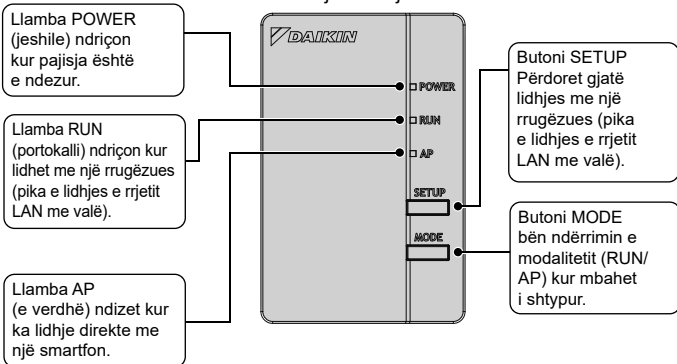
Kërkesat për hedhjen



- Produkti juaj është i shënuar me këtë simbol. Ky simbol nënkupton që produktet elektrike dhe elektronike nuk duhet të përzihen me mbetjet e tjera të pandara të shtëpisë.
- Mos tentoni ta zbërtheni vetë sistemin: zbërthimi i produktit dhe i pjesëve të tjera duhet të kryhet nga një instalues i kualifikuar, në përputhje me legjislacionin përkatës vendor dhe kombëtar.
- Produkti dhe mbetjet e tij duhet të trajtohen në një objekt trajtimi të specializuar për ripërdorimin, riciklimin dhe rikuperimin nga mbetjet.
- Duke siguruar hedhjen në mënyrën e duhur, ju ndihmoni në parandalimin e pasojave të mundshme negative në mjedis dhe për shëndetin e njeriut. Kontaktoni me instaluesin ose autoritetet lokale për më shumë informacion.

Komponentët kryesorë

Përshtatësi i lidhjes së rrjetit LAN me valë



Komponentët kryesorë

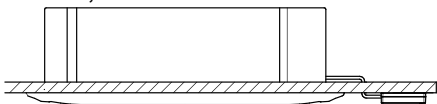
Parametrat bazë:

| | |
|--------------------------|--|
| Diapazoni i frekuencave: | 2400 MHz–2483,5 MHz |
| Protokolli radio: | IEEE 802.11b/g/n |
| Kanali RF: | 1-11 |
| Fuqia në dalje: | 0 dBm~18 dBm |
| ERP: | 17 dBm (11b) / 13 dBm (11g) / 12 dBm (11n) |
| Ushqimi elektrik: | DC 14 V / 16 V / 100 mA |

Kanali RF: Kanali i radio frekuencave

ERP: Fuqia efektive e rrezatuar

FCAG*B, FCAHG*H



Njësia e brendshme mund të jetë e ndryshme nga ajo e treguar në ilustrim

Montimi



Paralajmërim

Shkëputni gjithmonë furnizimin me energji elektrike gjatë montimit. (Prekja e pjesëve elektrike mund të shkaktojë një goditje elektrike.) Çelësi kryesor i montimit ndodhet në njësinë e jashtme.



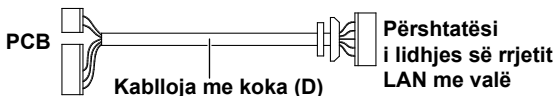
Lidhni GJITHMONË një pult komandimi me kablo ose me valë (p.sh. BRC1E, BRC1H, BRC7), përndryshe Daikin Residential Controller NUK do të funksionojë.

1 Zgjedhja dhe vendi i montimit

- Përshtatësi i WLAN duhet të vendoset në një vend ku:
- Përshtatësi nuk është në ekspozim të drejtpërdrejtë të dritës së diellit.
- Përshtatësi është larg nga burimi i nxehtësisë apo avullit.
- Nuk ka burim avujsh vaji nga makineri (kjo mund të shkurtojë jetën e njësisë së brendshme).
- Përshtatësi është të paktën 1 m larg nga çdo pajisje radio ose televizor (njësia mund të shkaktojë interferencë te figura ose zëri).
- Distanca midis njësisë së brendshme dhe përshtatësit të WLAN është brenda gjatësisë së kabllos së WLAN.

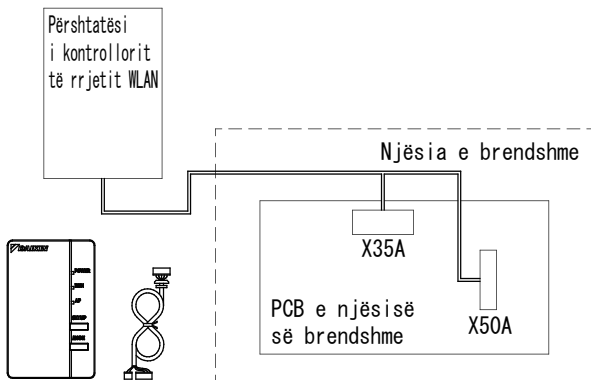
2 Vendosja e kabllos WLAN me koka te PCB e njësisë së brendshme

Lidhni kablлон me koka (D) të përshtatësit të WLAN në bashkuesit X35A dhe X50A në pllakën e qarkut të stampuar të njësisë së brendshme, sipas skemës së lidhjes së kontrollorit të WLAN.



Montimi

3 Skema e lidhjeve

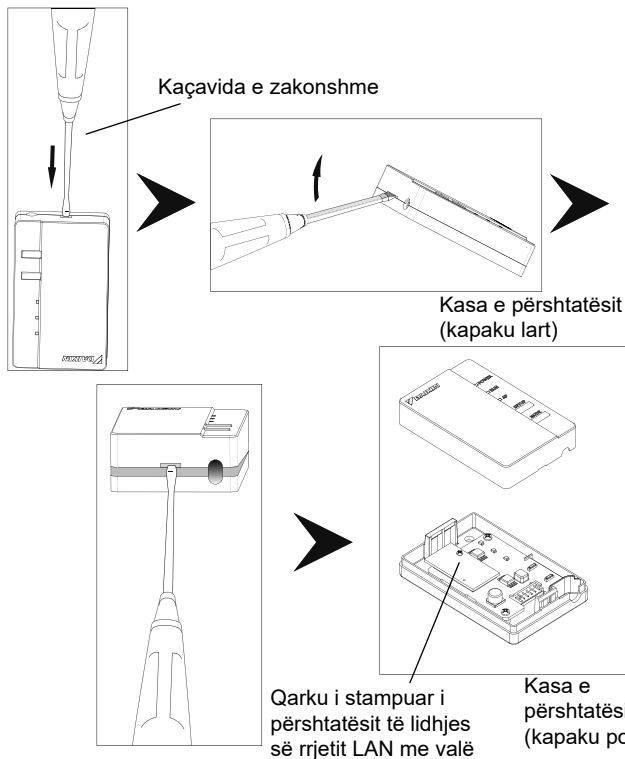


Për më shumë detaje lidhur me montimin e përshtatësit të WLAN në modelin tuaj, jeni të lutur të vizitoni faqen e internetit app.daikineurope.com.

Lidhja e kablos me koka në përshtatësin e rjetit LAN me valë

1 Hiqni kasën e përshtatësit (kapaku lart).

Futni një kaçavidë të zakonshme me kokë të sheshtë në vrimën midis kapakut lart dhe atij poshtë, që ta hapni kasën. (Bëni kujdes të mos dëmtoni kasën e përshtatësit.)

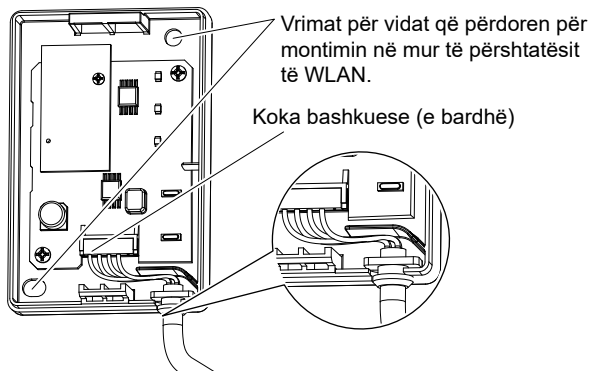


2 Vendosni kabllon e lidhjes në produkt.

Lidhni kokën bashkuese të kabllon së lidhjes (e bardhë).

- ◆ Futni mirë kabllon e lidhjes në folenë në kasën e përshtatësit (kapaku poshtë).
- ◆ Mbërtheni përshtatësin e WLAN me vida në mur përpara se të montoni kapakun lart të përshtatësit të WLAN.

Lidheni kokën bashkuese në folenë me të njëjtën ngjyrë.

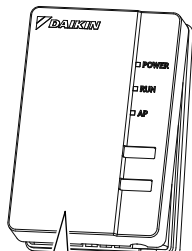


Shtrengoni kabllon e lidhjes dhe sigurohuni që forcat e jashtme nuk ndikojnë në lidhjet fundore.

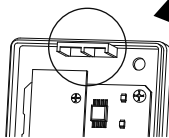
Për më shumë detaje lidhur me mënyrën e montimit të përshtatësit të WLAN në mur, jeni të lutur të vizitoni faqen e internetit app.daikineurope.com.

3 Ktheni kasën e përshtatësit në gjendjen fillestare.

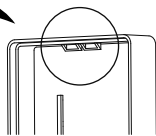
Futni foletë e kasës së sipërme në kapëset në krye të kasës së poshtme dhe ngjisheni për ta mbyllur kutinë.



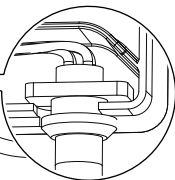
Ngjisheni derisa të dëgjoni një kërcitje klikimi.



Kasa e përshtatësit (poshtë), pjesa e kapëses në krye



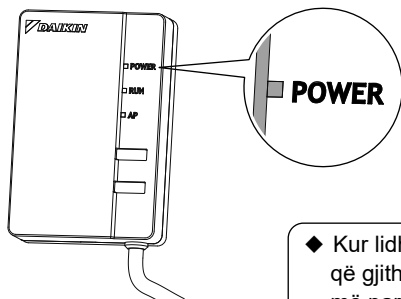
Kasa e përshtatësit (lart), pjesa e kapëses në krye



Sigurohuni që kabloja e lidhjes është e mbërthyer mirë.

4 Kontrolloni funksionimin

Lidhni furnizimin me energji elektrike dhe kontrolloni nëse llamba treguese [POWER] e produktit ndizet.



- ◆ Kur lidhni energjinë duhet që gjithmonë të keni mbyllur më parë kasën e përshtatësit (kapaku lart).

Është përgjegjësi e klientit që të sigurojë sa më poshtë.

- Smartfon ose tabletë PC
(Vizitoni faqen app.daikineurope.com për të parë versionin minimal të sistemit Android dhe iOS që mbështetet.)
- Linjë interneti dhe pajisje komunikimi
(Modem/rrugëzues ose pajisje të ngjashme)
- Pikë lidhjeje në rrjet LAN me valë
- [Daikin Residential Controller] (pa kosto)

Mënyra e instalimit e Daikin Residential Controller

Për telefonat me Android

- (1) Hapni [Google Play].
- (2) Kërkoni për [Daikin Residential Controller].
- (3) Ndiqni udhëzimet në ekran për të kryer instalimin.

Për telefonat iPhone

- (1) Hapni [App Store].
- (2) Kërkoni për [Daikin Residential Controller].
- (3) Ndiqni udhëzimet në ekran për të kryer instalimin.

Vizitoni

app.daikineurope.com

për instruksionet e detajuara të instalimit.

Lokalizimi dhe zgjidhja e problemeve

Tabela më poshtë përmban disa përshkrime të shkurtra të mënyrave sesi të trajtoni problemet ose pasiguritë kur montoni produktin ose kur kryeni cilësime të lidhjes. Shihni seksionin e pyetjeve më të shpeshta (FAQ) në faqen e internetit për më shumë detaje.

| Kur ndodh kjo | Shpjegimi dhe vendi ku duhet të kontrolloni |
|---|---|
| Asnjë nga dritat LED nuk ndizet | <ul style="list-style-type: none">→ Provoni ta përdorni njësinë me pultin e komandimit me rreze infra të kuqe.→ Fikni kondicionerin dhe ndizeni përsëri atë.→ Sigurohuni që dritat LED nuk janë çaktivizuar në aplikacion.→ Verifikoni instalimin e kryer |
| Përshtatësi i WLAN nuk është i dukshëm në pamjen përmbledhëse të njësisë (ekrani "Home") pasi përshtatësi i WLAN është konfiguruar. | <ul style="list-style-type: none">→ Verifikoni nëse është lidhur energjia elektrike.→ Kontrolloni nëse drita LED RUN është e ndezur.→ Nëse drita LED AP është e ndezur, mbari shtypur butonin MODE për dy sekonda për të kaluar në modalitetin RUN.→ Nëse drita LED RUN është duke pulsuar, provoni ta lidhni përsëri përshtatësin e WLAN në rrjetin me valë. Sigurohuni që përshtatësi i WLAN është mjaftueshëm afër me rrugëzuesin (pika e lidhjes në rrjetin LAN me valë).→ Nëse drita LED RUN është e ndezur, sigurohuni që smartfoni ose tableta është e lidhur në të njëjtin rrjet LAN me valë si përshtatësi i WLAN. |

Lokalizimi dhe zgjidhja e problemeve

| Kur ndodh kjo | Shpjegimi dhe vendi ku duhet të kontrolloni |
|--|---|
| Kur provoni të bëni një lidhje direkte me përshtatësin (modaliteti AP), përshtatësi i WLAN nuk është i dukshëm në listën e rrjeteve të disponueshme Wi-Fi në telefon/tabletë | <ul style="list-style-type: none">→ Nëse drita LED AP nuk është e ndezur, mbani shtypur butonin "Mode" për 2 sekonda për të kaluar në modalitetin AP.→ Nëse drita LED AP është duke pulsuar, pritni derisa drita LED AP të ndizet plotësisht (për rreth 1 minutë). Përshtatësi i WLAN është akoma në procesin e ndezjes.→ Nëse drita LED AP është e ndezur, mbani shtypur butonin MODE për dy sekonda. Tani kthehuni sërish në modalitetin AP duke mbajtur përsëri shtypur butonin MODE për dy sekonda. Ky veprim ndryshon kanalën e valëve në të cilin është duke punuar përshtatësi i WLAN. Përsëritni këto veprime nëse është e nevojshme. |
| Asgjë nga sa më lart nuk funksionon | → Shihni seksionin FAQ në faqen e internetit: app.daikineurope.com |



DAIKIN INDUSTRIES CZECH REPUBLIC s.r.o.

U Nové Hospody 1/1155, 301 00 Plzeň Skvrňany, Czech Republic

DAIKIN EUROPE N.V.

Zandvoordestraat 300, B-8400 Oostende, Belgium



4P567679-1D 2021.01