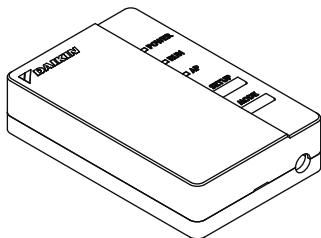




4P567679-1D

Bezvadu savienojuma
LAN adapteris
BRP069B82

Uzstādīšanas rokasgrāmata



Tīmekļa vietne: app.daikineurope.com

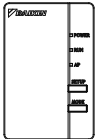
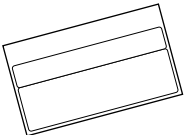
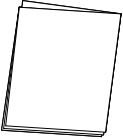
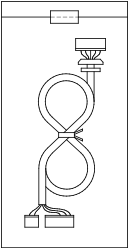
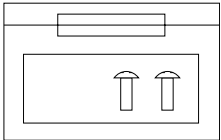
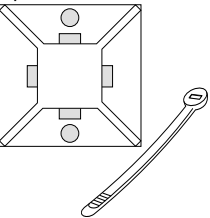
- ◆ Iepriekš norādītajā tīmekļa vietnē varat atrast informāciju par specifikācijām, uzstādīšanas norādījumus, iestatīšanas metodes, BUJ, oriģinālās atbilstības deklarācijas kopiju un šīs rokasgrāmatas jaunāko versiju.



- ◆ Ar šo Daikin Industries Czech Republic s.r.o. paziņo, ka BRP069A42 tipa radioiekārta atbilst Direktīvai 2014/53/ES.

Piederumi

Pārbaudiet, vai turpmāk norādītie piederumi atrodas iepakojumā.

Modelis BRP069B82 (※1) Pielīmējiet uzlīmi šīs lapas aizmugurē un glabājiet drošā vietā.		
(A) Bezvadu savienojuma LAN adapteris  BRP069A42	(B) Uzlīme ar sērijas numuru (1 lapa) (※1) 	(C) Uzstādīšanas rokasgrāmata (1 gab.) 
(D) Vadu saišķis 	(E) Skrūves un līmlente 	(F) Kabeļu savilcējs ar pamatni 

Brīdinājumi par drošību

- ◆ Tālāk paskaidrota dokumentā izmantoto piktogrammu nozīme.

Pēc uzstādīšanas pabeigšanas nododiet šo uzstādīšanas rokasgrāmatu klientam.

- ◆ Lai veiktu gaisa kondicionētāja pārbaudes darbību, ievērojiet norādījumus, kas sniegti gaisa kondicionētāja iekārtas uzstādīšanas rokasgrāmatā.



Ar šo simbolu apzīmētās ierīces ir aizsargātas ar dubulto izolāciju, un tām nav nepieciešama aizsargzeme pieslēgšana.



Aizliegts



Jāievēro
norādījumi



Brīdinājums

Situācija, kas var izraisīt nāvi vai nopietnu savainošanos.

Uzstādīšanas laikā:



- Palūdziet, lai uzstādīšanu veiktu izplatītājs vai tehniskais speciālists.
(Var izraisīt strāvas triecienu vai aizdegšanos.)
- Uzstādīšanai obligāti izmantojiet norādītās daļas un piederumus. Obligāti ievērojiet šajā uzstādīšanas rokasgrāmatā sniegtos norādījumus.
(Ierīce var nokrist, var tikt gūts strāvas trieciens, var notikt aizdegšanās.)
- Darbi ar elektroinstalācijām jāveic saskaņā ar uzstādīšanas rokasgrāmatu un valsts elektroinstalāciju ierīkošanas noteikumiem vai prakses kodeksu.
- Uzstādīšanas laikā obligāti ir jāizslēdz strāvas padeve.
(Pieskaroties elektrību vadošajām daļām, var tikt gūts strāvas trieciens.) Aprīkojuma galvenais slēdzis atrodas uz āra iekārtas. Lai izslēgtu strāvas padevi, izslēdziet šo slēdzi.

Brīdinājumi par drošību



Brīdinājums

Situācija, kas var izraisīt nāvi vai nopietnu savainošanu.

Eksploatācijas laikā:



- Nedrīkst izjaukt, pārveidot vai labot.
(Var izraisīt aizdegšanos, strāvas triecienu vai savainošanu.)
- Nedrīkst rīkoties ar šo ierīci, ja rokas ir slapjas.
(Var izraisīt strāvas triecienu vai aizdegšanos.)
- Nedrīkst ļaut ierīcei samirkt, kā arī lietot, atrodoties vannā vai veicot līdzīgas darbības ar ūdeni.
(Var izraisīt strāvas triecienu vai aizdegšanos.)
- Šo ierīci nedrīkst lietot medicīniska aprīkojuma, kā arī personu, kas izmanto sirds stimulatorus vai defibrilatorus, tuvumā. Šī ierīce var radīt dzīvībai bīstamus elektromagnētiskos traucējumus.
- Šo ierīci nedrīkst lietot automātiski vadāma aprīkojuma, piemēram, automātisko durvju vai ugunsdzēsības signalizācijas aprīkojuma tuvumā.
(Var izraisīt negadījumus aprīkojuma nepareizas darbības dēļ.)



- Nekavējoties izslēdziet gaisa kondicionētāja strāvas padeves spraudni, ja jūtama neierasta smaka vai skaņa, iekārta ir pārkarususi vai dūmo.
(Var izraisīt aizdegšanos vai darbības traucējumus.)
 - ◆ Lūdziet, lai izplatītājs veic pārbaudi.
- Atvienojiet gaisa kondicionētāja strāvas padeves spraudni, ja iekārta ir nokritusi vai guvusi bojājumus.
(Var izraisīt aizdegšanos vai strāvas triecienu)
 - ◆ Lūdziet, lai izplatītājs veic pārbaudi.

Brīdinājumi par drošību



Uzmanību

Situācija, kas var izraisīt bojājumus vai traumas.

Uzstādīšanas laikā:



- Nedrīkst uzstādīt vietās, kur var noplūst uzliesmojoša gāze.
(Var izraisīt aizdegšanos.)



- Savienošanas kabeļa atslēgšanas laikā satveriet savienotāju.
(Pretējā gadījumā var notikt aizdegšanās vai strāvas trieciens.)

Ekspluatācijas laikā:



- Nedrīkst lietot maziem bērniem pieejamās vietās.
(Var izraisīt traumas.)

- Nedrīkst lietot mikroviļņu krāsns tuvumā.
(Var tikt traucēta bezvadu LAN datu apmaiņa.)

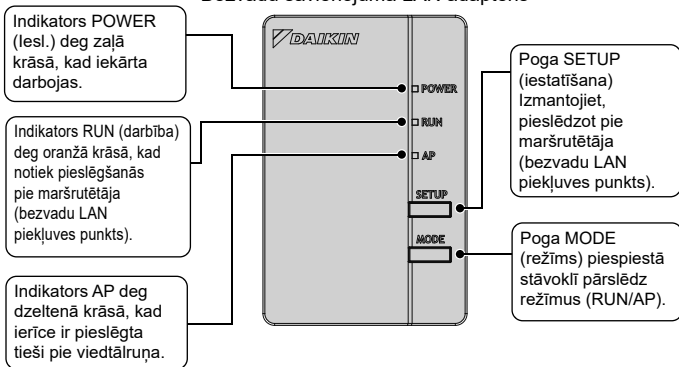
Prasības par atbrīvošanos



- Ierīce ir marķēta ar šo simbolu. Šis simbols nozīmē, ka elektriskos un elektroniskos produktus nedrīkst jaukt kopā ar nešķirotiem mājsaimniecības atkritumiem.
- Nemēģiniet pašrocīgi demontēt sistēmu: produkta un citu daļu demontāža jāveic kvalificētam uzstādītājam saskaņā ar atbilstošu vietējo un valsts likumdošanu.
- Iekārta un izlietotās daļas ir jāpārstrādā specializētā pārstrādes rūpnīcā, lai daļas izmantotu atkārtoti, pārstrādātu un atgūtu.
- Nodrošinot pareizu atbrīvošanos, jūs palīdzēsiet nepieļaut iespējami negatīvo ietekmi uz apkārtējo vidi un cilvēku veselību. Lai iegūtu papildinformāciju, sazinieties ar uzstādītāju vai vietējo pašvaldību.

Galvenās sastāvdaļas

Bezvadu savienojuma LAN adaptēris



Galvenās sastāvdaļas

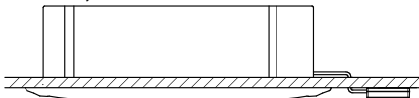
Galvenie parametri:

Frekvences diapazons:	2400 MHz–2483,5 MHz
Radio protokols:	IEEE 802,11b/g/n
RF kanāls:	1–11
Izvades jauda:	0 dBm~18 dBm
ERP:	17 dBm (11b) / 13 dBm (11g) / 12 dBm (11n)
Elektropadeve:	DC 14 V / 16 V /100 mA

RF kanāls: radio frekvences kanāls

ERP: efektīvā izstarotā jauda

FCAH*H, FCAHG*H



iekštelpu iekārta var
atšķirties no ilustrācijas

Uzstādīšana



Brīdinājums

Uzstādīšanas laikā obligāti ir jāizslēdz strāvas padeve. (Pieskaroties elektrību vadošajām daļām, var tikt gūts strāvas trieciens.) Aprīkojuma galvenais slēdzis atrodas uz āra iekārtas.



OBLIGĀTI izveidojiet savienojumu ar tālvadības pulti ar vai bez vadiem (piemēram, BRC1E, BRC1H, BRC7), pretējā Daikin Residential Controller nedarbosies.

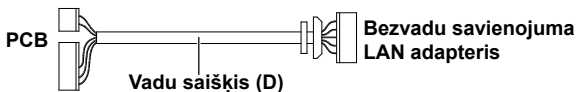
1. Uzstādīšanas vietas izvēle

- WLAN adapteris ir jāuzstāda vietā, kas atbilst šādām prasībām:
- uz adapteri nekrīt tieši saules stari;
- adapteris neatrodas siltuma vai tvaiku avota tuvumā;
- nav mašīneļļas tvaiku avota (tas var saīsināt iekštelņu iekārtas kalpošanas laiku);
- adapteris atrodas vismaz 1 m attālumā no televizora vai radioaparāta (iekārta var izraisīt attēla vai skaņas pārraides traucējumus);
- attālums starp iekštelņu iekārtu un WLAN adapteri atbilst WLAN kabeļa garumam.

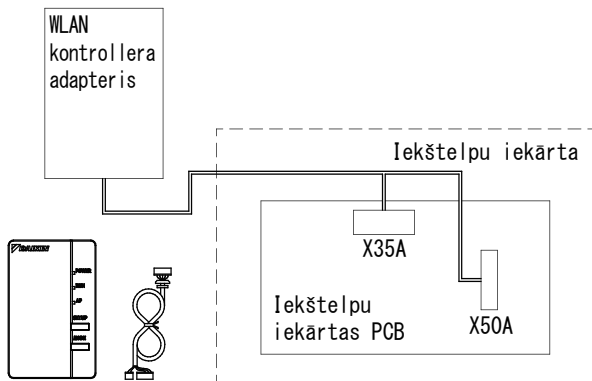
Uzstādīšana

2. WLAN vadu saišķa uzstādīšana uz iekštelņu iekārtas PCB

Pieslēdziet WLAN adaptera vadu saišķi (D) pie savienotājiem X35A un X50A uz iekštelņu iekārtas PCB saskaņā ar WLAN kontrolera pieslēguma shēmu.



3. Pieslēguma shēma

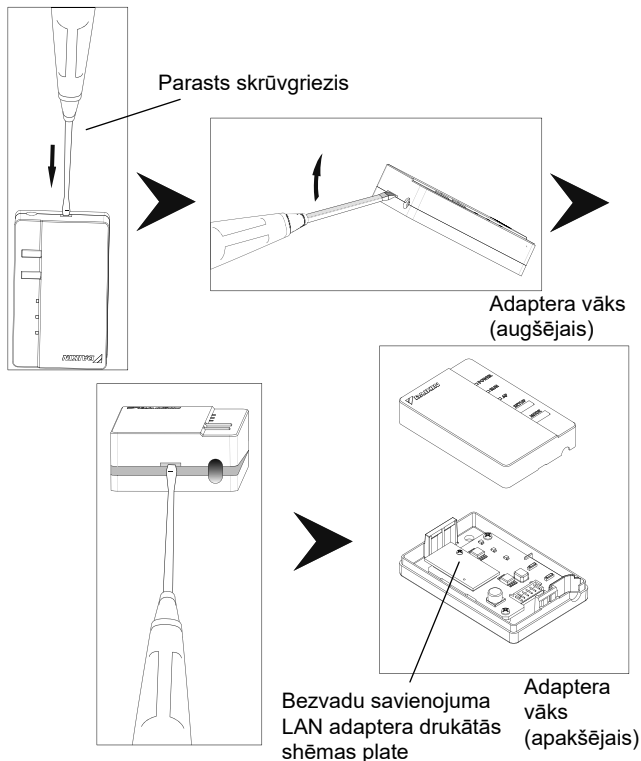


Lai uzzinātu plašāku informāciju par WLAN adaptera uzstādīšanu jūsu modelim, apmeklējiet tīmekļa vietni app.daikineurope.com.

Bezvadu LAN adaptera vadu saišķa uzstādīšana

1. Noņemiet adaptera vāku (augšējo).

Lai noņemtu, piespiediet ar parastu skrūvgriezi spraugā starp augšējo un apakšējo vāku. (Ievērojiet piesardzību, lai nesabojātu vāku.)

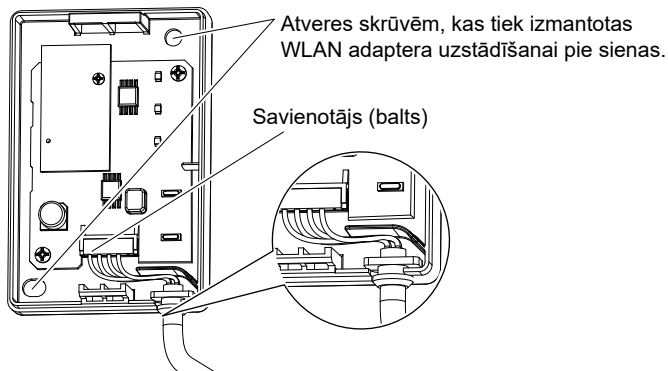


2. Pieslēdziet savienošanas vadu pie ierīces.

Pieslēdziet savienošanas vada savienotāju (balts).

- ◆ Nostipriniet savienošanas vada adaptera vāka (apakšējā) padziļinājumā.
- ◆ Pirms WLAN adaptera augšējā vāka uzstādīšanas nofiksējiet WLAN adapteri ar skrūvēm pie sienas.

Pieslēdziet savienotāju pie tādas pašas krāsas.

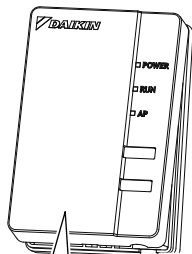


Nostipriniet savienošanas kabeli un nodrošiniet, lai netiktu piemēroti ārēji spēki.

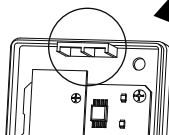
Lai uzzinātu plašāku informāciju par WLAN adaptera uzstādīšanu pie sienas, apmeklējiet tīmekļa vietni app.daikineurope.com.

3. Uzstādiet atpakaļ vietā adaptera vāku.

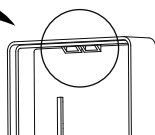
Augšējā vāka augšdaļu savietojiet ar skavu, kas atrodas apakšējā vāka augšdaļā, piespiediet, lai aiztaisītu kasti.



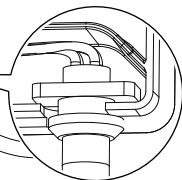
Bīdīet, līdz atskanēs klikšķis.



Adaptera vāka (apakšējā) augšējās daļas skava



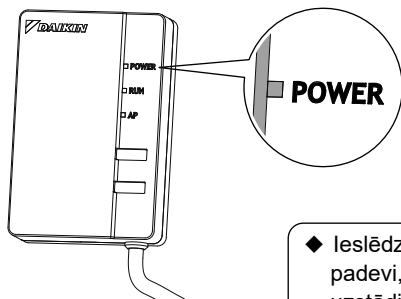
Adaptera vāka (augšējā) augšējās daļas skava



Pārliecinieties, ka savienojuma vads ir cieši nostiprināts.

4. Darbības pārbaude

Ieslēdziet strāvas padevi un pārbaudiet, vai deg iekārtas indikators [POWER].



- ◆ Ieslēdzot strāvas padevi, obligāti uzstādiet adaptera vāku (augšējo).

Klientam ir jānodrošina tālāk norādītais.

- Viedtālrunis vai planšetdators
(Vecāko atbalstīto Android un iOS versiju varat uzzināt vietnē app.daikineurope.com.)
- Interneta līnija un sakaru ierīce
(Modems/maršrutētājs vai līdzīga ierīce)
- Bezvadu LAN piekļuves punkts
- Lietotne [Daikin Residential Controller] (bezmaksas)

Lietotnes Daikin Residential Controller instalēšanas metode

Android tālrunim

- (1) Atveriet [Google Play].
- (2) Sameklējiet lietotni [Daikin Residential Controller].
- (3) Lai instalētu, rīkojieties saskaņā ar ekrānā redzamajām norādēm.

Tālrunim iPhone

- (1) Atveriet [App Store].
- (2) Sameklējiet lietotni [Daikin Residential Controller].
- (3) Lai instalētu, rīkojieties saskaņā ar ekrānā redzamajām norādēm.

Skatiet

app.daikineurope.com,

lai uzzinātu plašāku informāciju par uzstādīšanu.

Problēmu novēršana

Tālāk sniegtajā tabulā ir īsi aprakstīta rīcība problēmu vai neskaidrību gadījumā, kas rodas uzstādīšanas vai savienojuma iestatījumu veikšanas laikā. Lai uzzinātu plašāku informāciju, skatiet tīmekļa vietnes sadaļu BUJ.

Problēma	Paskaidrojums un rīcība
Nedeg neviens no LED indikatoriem	<ul style="list-style-type: none">→ Pamēģiniet darbināt iekārtu, izmantojot infrasarkanā tālvadības pulti.→ Izslēdziet gaisa kondicionētāju un restartējiet to.→ Pārbaudiet, vai LED indikatoriem nav atspējoti lietotnē.→ Pārbaudiet instalāciju
WLAN adapteris nav redzams iekārtas pārskata ekrānā ("Home" (sākuma) ekrānā) pēc WLAN adaptera konfigurēšanas.	<ul style="list-style-type: none">→ Pārbaudiet, vai ir ieslēgta strāvas padeve.→ Pārbaudiet, vai deg RUN LED indikators.→ Ja deg AP LED indikators, piespiediet uz divām sekundēm režīmu pogu MODE, lai pārslēgtos uz režīmu RUN.→ Ja RUN LED indikators mirgo, vēlreiz mēģiniet savienot WLAN adapteri ar bezvadu tīklu. Pārliedzinieties, ka WLAN adapteris atrodas pietiekami tuvu pie maršrutētāja (bezvadu LAN piekļuves punkts).→ Ja deg RUN LED indikators, pārliedzinieties, ka viedtālrunis vai planšetdators ir savienots ar vienu un to pašu LAN tīklu, ar kuru ir savienots WLAN adapteris.

Problēmu novēršana

Problēma	Paskaidrojums un rīcība
Cenšoties izveidot tiešo savienojumu ar adapteri (AP režīms), WLAN adapteris nav redzams tālrunā/planšetdatora pieejamo Wi-Fi tīklu sarakstā.	<ul style="list-style-type: none">→ Ja nedeģ AP LED indikators, piespiediet uz 2 sekundēm režīmu pogu "Mode", lai pārslēgtos uz režīmu AP.→ Ja AP LED indikators mirgo, pagaidiet, līdz AP LED indikators iedegsies (aptuveni 1 minūte). Joprojām notiek WLAN adaptera palaišana.→ Ja AP LED indikators deg, pārslēdzieties uz režīmu RUN, spiežot režīmu pogu MODE divas sekundes. Tagad pārslēdzieties atpakaļ uz režīmu AP, atkārtoti spiežot režīmu pogu MODE divas sekundes. Šādi tiek mainīts bezvadu kanāls, kurā darbojas WLAN adapteris. Atkārtojiet, ja nepieciešams.
Nestrādā nekas no iepriekš veiktā	→ Skatiet BUJ vietnē: app.daikineurope.com



DAIKIN INDUSTRIES CZECH REPUBLIC s.r.o.

U Nové Hospody 1/1155, 301 00 Plzeň Skvrňany, Czech Republic

DAIKIN EUROPE N.V.

Zandvoordestraat 300, B-8400 Oostende, Belgium



4P567679-1D 2021.01