

DAIKIN

4P567679-1B

Adapter za povezivanje
na bežični LAN
BRP069B82

Priručnik za
ugradnju



Matična stranica: <http://www.onlinecontroller.daikineurope.com>


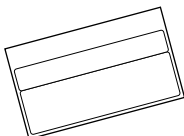
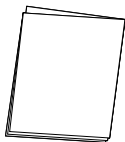
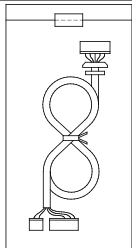
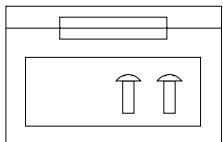
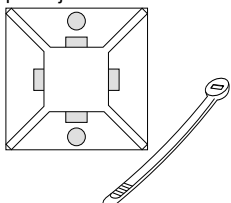
- ◆ Detaljnije podatke u vezi sa specifikacijama, uputstvom za ugradnju, načinima podešavanja, najčešće postavljanim pitanjima, kao i kopije originalnih deklaracija o usklađenosti i najnoviju verziju ovog priručnika potražite na gorenavedenoj matičnoj stranici.



- ◆ Kompanija Daikin Industries Czech Republic s.r.o. ovim izjavljuje da je radio oprema tipa BRP069A42 usaglašena sa Direktivom 2014/53/EU.

Pribor

Proverite da li ste u paketu dobili sledeću dodatnu opremu.

Model BRP069B82 ※1 Zalepiti na dodatak na naličju ovog lista i čuvati na bezbednom mestu.		
(A) Adapter za povezivanje na bežični LAN  BRP069A42	(B) Nalepnica sa serijskim brojem (1 list) ※1 	(C) Priručnik za ugradnju (1 kom.) 
(D) Svežanj kablova 	(E) Vijci i lepljiva traka 	(F) Vezica za kablove sa postoljem 

Mere predostrožnosti

◆ U nastavku je dat opis grafičkih simbola koji se koriste u ovom dokumentu.

Priručnik za ugradnju predajte korisniku nakon završene ugradnje.

◆ Radi puštanja klimatizacionog uređaja u probni rad pratite uputstva iz priručnika za ugradnju ovog uređaja.



Zaštita aparata označenih ovim simbolom obezbeđena je dvostrukom izolacijom, usled čega nije obavezno njegovo povezivanje sa električnim uzemljenjem.



Zabranjeno



Pratiti uputstva



Upozorenje

Situacije koje mogu da prouzrokuju smrt ili teške telesne povrede.

Prilikom ugradnje:



- Zahtevajte da ugradnju izvrši prodavac ili tehničar. (Može doći do strujnog udara ili požara.)
- Za ugradnju obavezno koristite dodatnu opremu i delove navedene u specifikaciji. Obavezno pratite uputstva data u ovom priručniku za ugradnju. (Može doći do pada uređaja, strujnog udara ili požara.)
- Radove na električnoj mreži obavljati u skladu sa uputstvom za ugradnju i nacionalnim pravilima i kodeksima u pogledu razvođenja i označavanja kablova.
- Obavezno isključite napajanje strujom za vreme ugradnje. (Dodirivanje delova pod naponom može da dovede do strujnog udara.) Glavni prekidač instalacije nalazi se na spoljnoj jedinici. Isključite ovaj glavni prekidač kako biste prekinuli napajanje električnom energijom.

Mere predostrožnosti



Upozorenje

Situacije koje mogu da prouzrokuju smrt ili teške telesne povrede.

Prilikom korišćenja:



- Nemojte vršiti rasklapanje, modifikacije ni popravke. (Može doći do požara, strujnog udara ili povrede.)
- Nemojte rukovati ovim proizvodom mokrim rukama. (Može doći do strujnog udara ili požara.)
- Nemojte da dozvolite da se ovaj proizvod pokvasi i nemojte ga koristiti dok se kupate ili obavljate slične radnje sa vodom. (Može doći do strujnog udara ili požara.)
- Nemojte da koristite ovaj proizvod u blizini medicinske opreme ili osoba koje koriste srčane pejsmejkere ili defibrilatore. Ovaj proizvod može da prouzrokuje po život opasne elektromagnetne smetnje.
- Nemojte da koristite ovaj proizvod u blizini opreme kojom se upravlja automatski, poput automatskih vrata ili opreme za upozorenje na požar. (Može doći do nezgoda usled neispravnog rada ove opreme.)



- Odmah izvucite kabl za napajanje klimatizacionog uređaja ako primetite pojavu neuobičajenog mirisa ili zvuka iz uređaja, ako se uređaj pregreva ili ako iz njega izlazi dim. (Može doći do požara ili kvara.)
 - ◆ Tražite od prodavca da izvrši pregled uređaja.
- Izvucite kabl za napajanje klimatizacionog uređaja ako je uređaj pretrpeo pad ili mu je kućište oštećeno. (Može doći do požara ili strujnog udara)
 - ◆ Tražite od prodavca da izvrši pregled uređaja.

Mere predostrožnosti



Opresz

Situacije koje mogu da prouzrokuju oštećenje ili telesne povrede.

Prilikom ugradnje:



- Uređaj nemojte ugrađivati na mestima gde može da dođe do curenja zapaljivih gasova.
(Može doći do požara.)



- Prilikom izvlačenja kabla za povezivanje rukom se držite za utikač kabla.
(U suprotnom može doći do požara ili strujnog udara.)

Prilikom korišćenja:



- Nemojte da koristite uređaj na mestima unutar domašaja male dece.
(Može doći do telesnih povreda.)

- Nemojte da koristite ovaj proizvod u blizini mikrotalasne pećnice.
(To može da poremeti komunikaciju unutar bežične LAN mreže.)

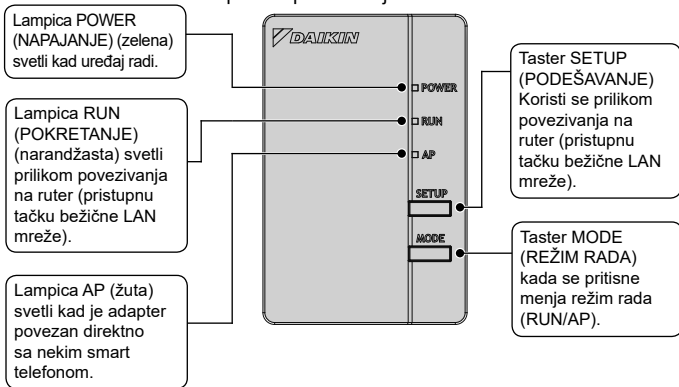
Zahtevi u pogledu odlaganja na otpad



- Vaš proizvod je označen ovim simbolom. Ovaj simbol znači da se električni i elektronski proizvodi ne smeju mešati sa nesortiranim otpadom iz domaćinstva.
- Nemojte pokušavati sami da rastavite sistem; rastavljanje ovog proizvoda i drugih delova mora da obavi kvalifikovani instalater u skladu sa odgovarajućim lokalnim i nacionalnim propisima.
- Proizvod i otpad moraju se tretirati u specijalizovanoj fabrici za ponovnu upotrebu, reciklažu i obnovu.
- Obezbeđivanje pravilnog odlaganja na otpad doprinosite sprečavanju potencijalnih negativnih posledica po životnu sredinu i ljudsko zdravlje. Za više informacija obratite se instalateru ili lokalnim vlastima.

Glavne komponente

Adapter za povezivanje na bežični LAN



Glavne komponente

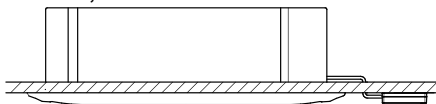
Osnovni parametri:

Opseg frekvencije:	2400 MHz–2483,5 MHz
Radijski protokol:	IEEE 802.11b/g/n
RF kanal:	1–11
Izlazna snaga:	0 dBm~18 dBm
ERP:	17 dBm (11b) / 13 dBm (11g) / 12 dBm (11n)
Napajanje strujom:	DC 14 V / 16 V / 100 mA

RF kanal: kanal radio-frekvencije

ERP: Efektivna izračena snaga

FCAG*B, FCAHG*H



Unutrašnja jedinica se može razlikovati od ove koja je prikazana na slici

Ugradnja



Upozorenje

Obavezno isključite napajanje strujom za vreme ugradnje. (Dodirivanje delova pod naponom može da dovede do strujnog udara.) Glavni prekidač instalacije nalazi se na spoljnoj jedinici.



UVEK povežite bežični ili daljinski upravljač sa kablom (npr. BRC1E, BRC1H, BRC7), u protivnom mrežni kontrolor NEĆE raditi.

1 Izbor mesta za ugradnju

- Adapter za WLAN treba da bude postavljen na mestu gde:
- Adapter se ne nalazi na putu direktne sunčeve svetlosti.
- Adapter je odmaknut od izvora toplote ili pare.
- Ne postoji izvor isparenja mašinskog ulja (to može da skрати radni vek unutrašnje jedinice).
- Adapter je odmaknut najmanje 1 m od televizora i radio aparata (uređaj može da prouzrokuje smetnje u slici ili zvuku).
- Rastojanje između unutrašnje jedinice i adaptera za WLAN je u okviru dužine WLAN kabla.

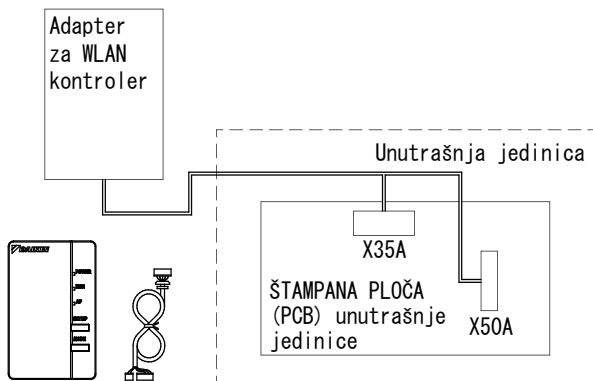
2 Ugradnja WLAN snopa provodnika na štampanu ploču unutrašnje jedinice

Povežite snop provodnika (D) adaptera za WLAN na priključke X35A i X50A na štampanoj ploči unutrašnje jedinice prema dijagramu za povezivanje WLAN kontrolera.



Ugradnja

3 Šema povezivanja

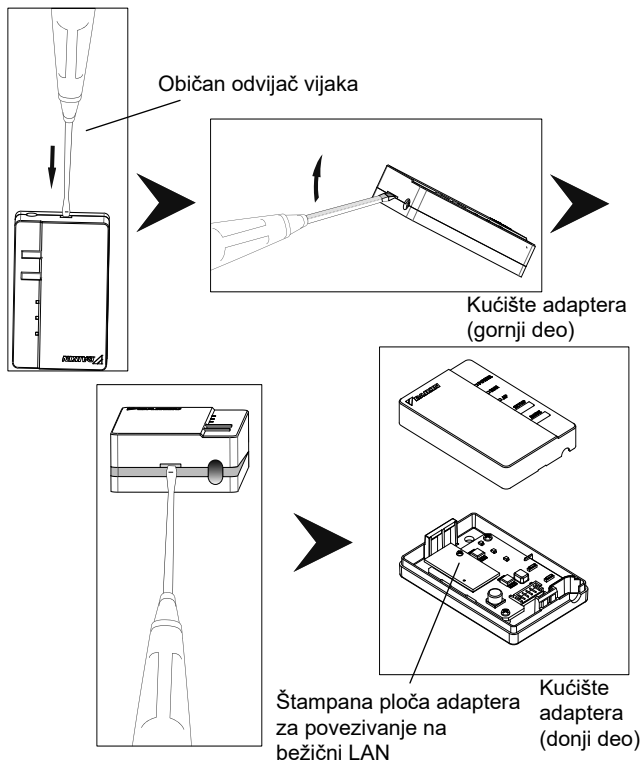


Više detalja o ugradnji adaptera za WLAN u vaš model potražite na <http://www.onlinecontroller.daikineurope.com>.

Ugradnja snopa provodnika u adapter za bežični LAN

1 Skinite kućište adaptera (gornji deo).

Običnom odvijačem vijaka pritisnite žleb između gornjeg i donjeg dela kućišta da biste ih odvojili. (Pazite da ne oštetite kućište.)

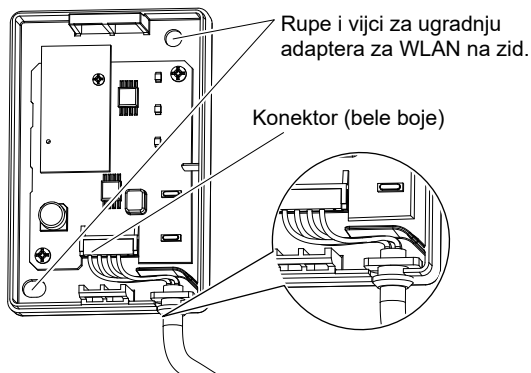


2 Provodnik za povezivanje povežite na proizvod.

Povežite konektor provodnika za povezivanje (bele boje).

- ◆ Učvrstite provodnik za povezivanje u žleb na kućištu adaptera (donji deo).
- ◆ Pričvrstite adapter za WLAN vijcima za zid pre nego što pričvrstite gornji deo kućišta adaptera za WLAN.

Priključite konektor na priključak iste boje.

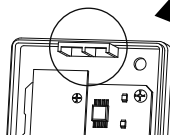
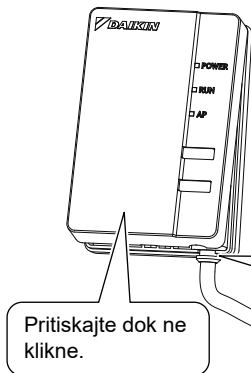


Učvrstite provodnik za vezu i obezbedite da se spoljne sile ne prenose u unutrašnjost uređaja.

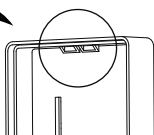
Više detalja o načinu ugradnje adaptera za WLAN na zid potražite na <http://www.onlinecontroller.daikineurope.com>.

3 Vratite kućište adaptera u prvobitno stanje.

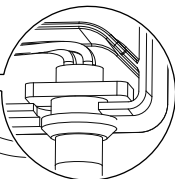
Oslonite gornji deo kućišta na žabicu sa gornje strane donjeg dela kućišta i pritisnite ga da biste zatvorili kućište.



Gornja žabica na kućištu adaptera (donji deo)



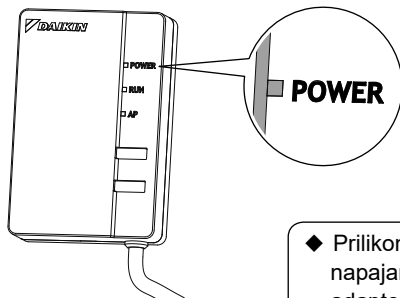
Gornja žabica na kućištu adaptera (gornji deo)



Proverite da li je provodnik za vezu bezbedno učvršćen.

4 Funkcionalna provera

Uključite napajanje i proverite da li na adapteru svetli lampica [POWER] (NAPAJANJE).



- ◆ Prilikom uključanja napajanja kućište adaptera (gornji deo) mora biti zatvoreno.

Klijent je dužan da obezbedi sledeće.

- Smart telefon ili tablet računar
(Minimalne podržane verzije operativnih sistema Android i iOS potražite na <http://www.onlinecontroller.daikineurope.com>.)
- Veza sa Internetom i uređaj za komunikaciju
(Modem/ruter ili sličan uređaj)
- Pristupna tačka bežične LAN mreže
- [Daikin onlajn kontroler] (besplatno)

Postupak instalacije Daikin onlajn kontrolera

Za Android telefone

- (1) Otvorite [Google Play].
- (2) Potražite [Daikin online controller].
- (3) Pratite uputstva na ekranu radi instaliranja.

Za iPhone telefone

- (1) Otvorite [App Store].
- (2) Potražite [Daikin online controller].
- (3) Pratite uputstva na ekranu radi instaliranja.

Posetite

<http://www.onlinecontroller.daikineurope.com>

radi detaljnih uputstava za instalaciju.

Otklanjanje problema

U sledećoj tabeli dat je kratak opis načina za otklanjanje problema ili nedoumica prilikom instalacije proizvoda ili podešavanja konekcije. Detaljnije informacije potražite u odeljku sa najčešće postavljanim pitanjima (FAQ) na matičnoj stranici.

Kada se dogodi ovo	Objašnjenje i šta treba proveriti
Ne svetli nijedna od LED lampica	<ul style="list-style-type: none">→ Pokušajte da uređajem upravljate pomoću infracrvenog daljinskog upravljača.→ Isključite i ponovo uključite klimatizacioni uređaj.→ Proverite da LED lampice nisu deaktivirane unutar aplikacije.→ Proverite instalaciju
WLAN adapter se ne vidi na ekranu uređaja ("Home" (početni) ekran) nakon što je izvršeno konfigurisanje WLAN adaptera.	<ul style="list-style-type: none">→ Proverite da li je uključeno napajanje.→ Proverite da li svetli LED lampica RUN (POKRETANJE).→ Ako LED lampica AP svetli, pritisnite taster MODE (REŽIM RADA) i zadržite ga dve sekunde da biste prešli na režim RUN (POKRETANJE).→ Ako LED lampica RUN (POKRETANJE) svetli trepćuće, ponovo pokušajte sa povezivanjem WLAN adaptera na bežičnu mrežu. Uverite se da je WLAN adapter dovoljno blizu rutera (pristupne tačke bežične LAN mreže).→ Ako LED lampica RUN (POKRETANJE) svetli, proverite da li je smart telefon ili tablet računar povezan na istu bežičnu LAN mrežu kao i WLAN adapter.

Otklanjanje problema

Kada se dogodi ovo	Objašnjenje i šta treba proveriti
Pri pokušaju uspostavljanja direktne veze sa adapterom (režim AP) WLAN adapter se ne vidi na listi dostupnih Wi-Fi mreža na telefonu/tabletu	<ul style="list-style-type: none">→ Ako LED lampica AP ne svetli, pritisnite taster "Mode" i zadržite ga 2 sekunde da biste prešli na režim rada AP.→ Ako LED lampica AP svetli trepćuće, sačekajte dok LED lampica AP ne zasvetli (približno 1 minut). Pokretanje WLAN adaptera još uvek traje.→ Ako LED lampica AP svetli, pređite na režim RUN (POKRETANJE) tako što ćete pritisnuti taster MODE (REŽIM RADA) i zadržati ga dve sekunde. Sada se opet vratite na režim AP tako što ćete ponovo pritisnuti taster MODE (REŽIM RADA) i zadržati ga dve sekunde. Na ovaj način se menja bežični kanal na kojem WLAN adapter radi. Po potrebi, ponovite ovaj postupak.
Ništa od navedenog ne dovodi do rešenja problema	→ Proučite odeljak sa najčešće postavljanim pitanjima (FAQ) na stranici: http://www.onlinecontroller.daikineurope.com

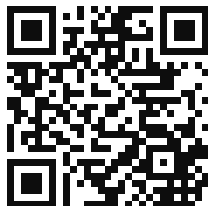


DAIKIN INDUSTRIES CZECH REPUBLIC s.r.o.

U Nové Hospody 1/1155, 301 00 Plzeň Skvrňany, Czech Republic

DAIKIN EUROPE N.V.

Zandvoordestraat 300, B-8400 Oostende, Belgium



4P567679-1B 2020.01