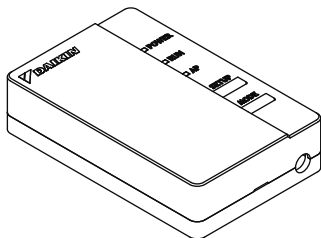


**DAIKIN**

4P359542-4X

Adapter bezprzewodowej sieci LAN  
<BRP069A81>

Instrukcja montażu





Strona główna: [app.daikineurope.com](http://app.daikineurope.com)

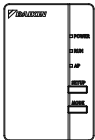
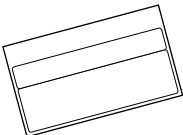
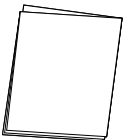
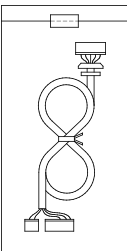
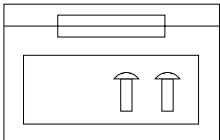
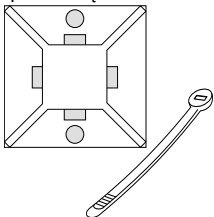
- ◆ Na powyższej stronie można znaleźć szczegółowe dane techniczne, instrukcje montażu, metody konfiguracji, pytania i odpowiedzi, kopię oryginalnej deklaracji zgodności i najnowszą wersję poniższej instrukcji.



- ◆ Daikin Industries Czech Republic s.r.o. niniejszym oświadcza, że typ urządzenia radiowego BRP069A42 jest zgodny z dyrektywą 2014/53/UE.

## Akcesoria

Należy sprawdzić, czy opakowanie zawiera następujące akcesoria.

Model BRP069A81 ※1 Przymocuj do etykiety na odwrocie tego arkusza i przechowuj w bezpiecznym miejscu.		
(A) Adapter bezprzewodowej sieci LAN  BRP069A42	(B) Etykieta z numerem seryjnym (1 arkusz) ※1 	(C) Instrukcja montażu (1 szt.) 
(D) Wiązka przewodów 	(E) Śruby i taśma samoprzylepna 	(F) Opaska kablowa z podstawą 

# Środki ostrożności

- ◆ Poniższy rozdział opisuje znaczenia symboli obrazkowych zastosowanych w niniejszej dokumentacji.

**Przełącz tę instrukcję montażu klientowi po zakończeniu montażu.**

- ◆ Aby przeprowadzić uruchomienie testowe klimatyzatora, postępuj zgodnie z instrukcją montażu dla klimatyzatora.



Urządzenia oznaczone tym symbolem są zabezpieczone podwójną izolacją i nie wymagają zabezpieczenia połączenia przez uziemienie.



Zabronione



Postępuj zgodnie ze wskazówkami



## Ostrzeżenie

Sytuacje, które mogą doprowadzić do zgonu lub poważnych obrażeń ciała.

### Montaż:



- O wykonanie montażu należy poprosić dealera lub technika. (Ryzyko porażenia prądem elektrycznym lub wystąpienia pożaru).
- Zawsze należy używać akcesoriów i części przeznaczonych do montażu. Należy się upewnić, czy przestrzegane są wskazówki zawarte w tej instrukcji montażu. (Ryzyko upadku urządzenia, porażenia prądem elektrycznym lub wystąpienia pożaru).
- Prace elektryczne powinny być wykonane zgodnie z instrukcją montażu i krajowymi przepisami dotyczącymi okablowania elektrycznego lub zasadami postępowania.
- Na czas montażu należy zawsze wyłączać zasilanie. (Dotknięcie części elektrycznych może doprowadzić do porażenia prądem elektrycznym). Główny wyłącznik instalacji znajduje się na jednostce zewnętrznej. Naciśnij główny wyłącznik, aby wyłączyć zasilanie.

# Środki ostrożności



## Ostrzeżenie

Sytuacje, które mogą doprowadzić do zgonu lub poważnych obrażeń ciała.

### Użytkowanie:



- Nie demontować, nie zmieniać konstrukcji ani nie naprawiać. (Ryzyko wystąpienia pożaru, porażenia prądem elektrycznym lub obrażeń fizycznych).
- Urządzenia nie należy obsługiwać mokrymi rękami. (Ryzyko porażenia prądem elektrycznym lub wystąpienia pożaru).
- Nie należy dopuszczać do zmoczenia urządzenia, ani nie należy go używać podczas kąpieli lub innych czynności z użyciem wody. (Ryzyko porażenia prądem elektrycznym lub wystąpienia pożaru).
- Urządzenia nie należy używać w pobliżu sprzętu obsługi medycznej lub osób z rozrusznikiem serca lub korzystających z defibrylatorów. To urządzenie może doprowadzić do wystąpienia zakłóceń elektromagnetycznych zagrażających życiu.
- Urządzenia nie należy używać w pobliżu automatycznie sterowanego sprzętu, np. drzwi automatycznych lub wyposażenia do sygnalizacji pożarowej. (Ryzyko wypadków w wyniku wadliwego działania sprzętu).



- Należy niezwłocznie odłączyć wtyczkę zasilania klimatyzatora w przypadku nietypowego zapachu lub dźwięku, w przypadku przegrzania się urządzenia lub wydobywania się z niego dymu. (Ryzyko pożaru lub nieprawidłowego działania).
  - ◆ Poproś dealera o przegląd.
- Należy odłączyć wtyczkę zasilania klimatyzatora, jeśli urządzenie zostanie upuszczone lub jego obudowa jest uszkodzona. (Ryzyko wystąpienia pożaru lub porażenia prądem)
  - ◆ Poproś dealera o przegląd.

# Środki ostrożności



## Ostrożnie

Sytuacje, które mogą doprowadzić do uszkodzenia produktu lub fizycznych obrażeń użytkownika.

### Montaż:



- Urządzenia nie należy instalować w miejscach, w których może dojść do ulatniania się gazu łatwopalnego. (Ryzyko wystąpienia pożaru).



- Przewód łączący należy odłączać trzymając go za wtyczkę. (W innym razie może wystąpić ryzyko pożaru lub porażenia prądem).

### Użytkowanie:



- Urządzenia nie należy używać w pobliżu małych dzieci. (Ryzyko wystąpienia obrażeń).

- Urządzenia nie należy używać w pobliżu kuchenki mikrofalowej. (Mogłoby to zakłócić połączenie z bezprzewodową siecią LAN).

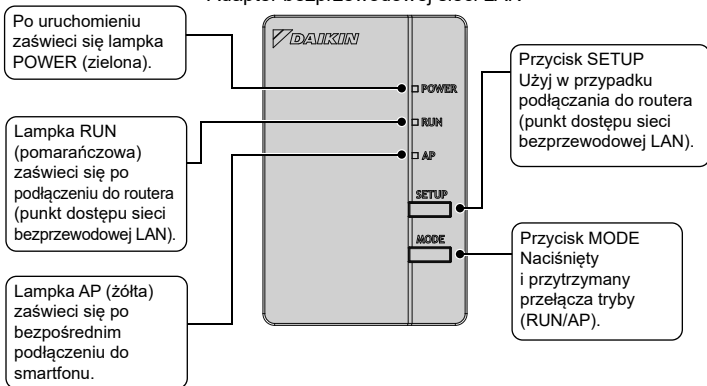
# Wymagania dotyczące utylizacji



- Zakupiony produkt jest oznaczony takim symbolem. Symbol ten oznacza, że urządzenia elektryczne i elektroniczne powinny być usuwane osobno, nie zaś z niesegregowanymi odpadami z gospodarstw domowych.
- Nie należy podejmować prób samodzielnego demontażu układu: demontaż produktu oraz innych elementów powinien przebiegać zgodnie z odpowiednimi przepisami lokalnymi i krajowymi i muszą być przeprowadzone przez wykwalifikowanego monterą.
- Urządzenie i zużyte części muszą być poddane obróbce przez wyspecjalizowaną placówkę w celu ponownego wykorzystania, recyklingu i odzysku.
- Zapewnienie prawidłowej utylizacji pozwala zapobiec ewentualnym ujemnym dla środowiska i zdrowia ludzi skutkom. Więcej informacji można uzyskać w urzędzie lokalnym lub od monterą.

## Główne elementy

Adapter bezprzewodowej sieci LAN



# Główne elementy

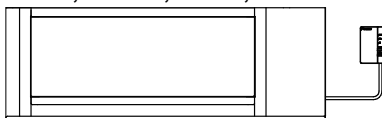
## Podstawowe parametry:

Zakres częstotliwości:	2400 MHz–2483,5 MHz
Protokół radiowy:	IEEE 802.11b/g/n
Kanał RF:	1–11
Moc wyjściowa:	0 dBm ~ 18 dBm
ERP:	17 dBm (11b) / 13 dBm (11g) / 12 dBm (11n)
Zasilanie:	DC 14 V / 16 V / 100 mA

Kanał RF: kanał częstotliwości radiowej

ERP: efektywna moc wypromieniowania

### FBA\*A, FDXM\*F, FNA\*A, FDA\*A

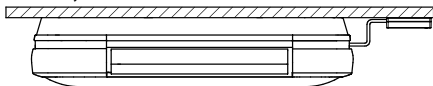


Jednostka wewnętrzna może się różnić od przedstawionej na ilustracji

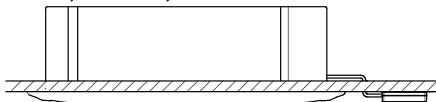
### FAA\*A



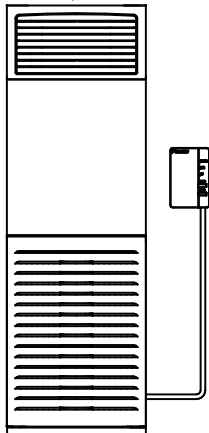
### FHA\*A, FUA\*A



### FFA\*A, FCAG\*A, FCAHG\*G



### FVA\*A, AVA\*A





# Instalacja



## Ostrzeżenie

Na czas montażu należy zawsze wyłączać zasilanie. (Dotknięcie części elektrycznych może doprowadzić do porażenia prądem elektrycznym). Główny włącznik instalacji znajduje się na jednostce zewnętrznej.



**ZAWSZE** należy podłączyć przewody lub bezprzewodowy pilot zdalnego sterowania (np. BRC1E, BRC1H, BRC7). W przeciwnym razie Daikin Residential Controller NIE będzie działać.

## 1 Wybór miejsca instalacji

- Adapter WLAN należy zainstalować w miejscu, w którym:
- na adapter nie padają bezpośrednio promienie słońca;
- adapter znajduje się z dala od źródeł ciepła lub pary;
- nie ma źródła oparów oleju maszynowego (mogą one skrócić żywotność jednostki wewnętrznej);
- adapter znajduje się w odległości przynajmniej 1 m od telewizora lub radiodbiornika (jednostka może powodować zakłócenia obrazu lub dźwięku);
- odległość pomiędzy jednostką wewnętrzną a adapterem WLAN nie przekracza długości kabla WLAN.

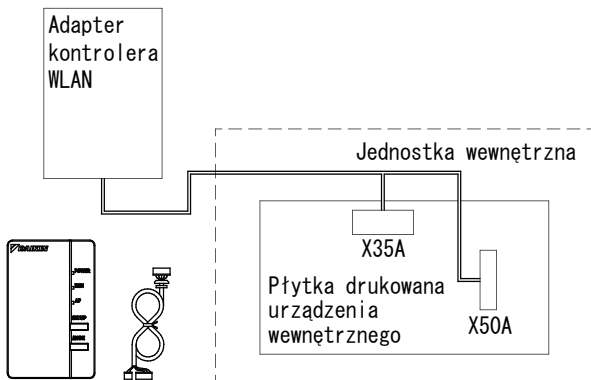
# Instalacja

## 2 Podłączanie wiązki przewodów WLAN do płytki drukowanej jednostki wewnętrznej

Wiązkę przewodów (D) adaptera WLAN należy podłączyć do złączy X35A i X50A na płycie drukowanej jednostki wewnętrznej zgodnie ze schematem połączeń kontrolera WLAN.



## 3 Schemat połączeń

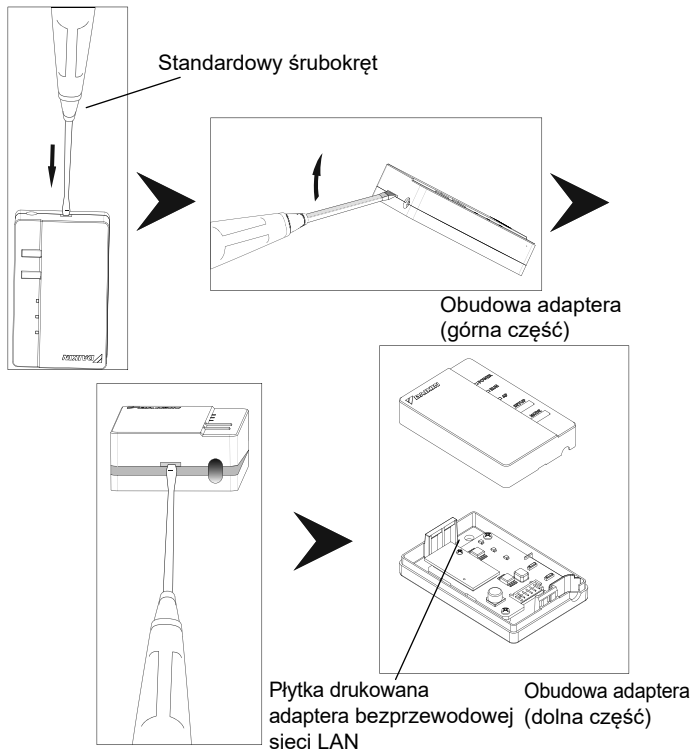


Więcej informacji na temat podłączania adaptera WLAN do konkretnego modelu urządzenia można znaleźć na stronie internetowej [app.daikineurope.com](http://app.daikineurope.com).

## Podłączanie wiązki przewodów do adaptera bezprzewodowej sieci LAN

### 1 Zdejmij obudowę adaptera (górną część).

Wciśnij zwykły śrubokręt do szczeliny pomiędzy górną a dolną częścią obudowy, aby ją zdjąć. (Należy uważać, aby nie uszkodzić obudowy).

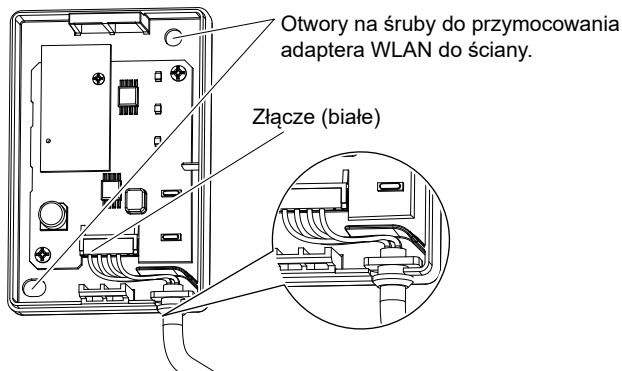


## 2 Podłącz przewód łączący do urządzenia.

Podłącz złącze przewodu łączącego (białe).

- ◆ Zamocuj przewód łączący w wycięciu w obudowie adaptera (dolna część).
- ◆ Przymocuj adapter WLAN śrubami do ściany przed założeniem jego górnej obudowy.

Podłącz złącze do gniazda tego samego koloru.

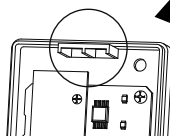
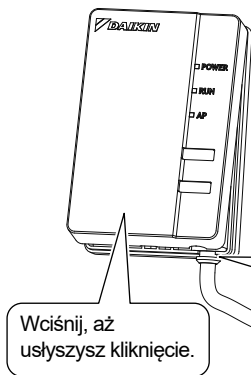


Zamocuj przewód łączący i sprawdź, czy nie działa na niego siła z zewnątrz.

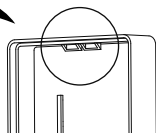
Więcej informacji na temat mocowania adaptera WLAN do ściany można znaleźć na stronie internetowej [app.daikineurope.com](http://app.daikineurope.com).

## 3 Zmontuj z powrotem obudowę adaptera.

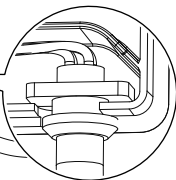
Przyłóż górną część obudowy do zatrzasków dolnej części obudowy i naciśnij, aby zamknąć.



Zatrzask obudowy adaptera (dolna część)



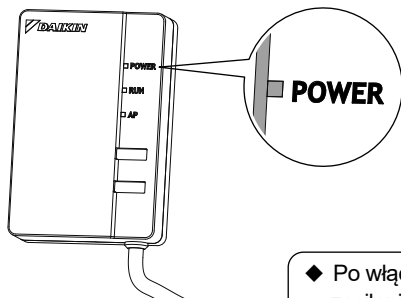
Zatrzask obudowy adaptera (górną część)



Sprawdź, czy przewód łączący jest dobrze przymocowany.

## 4 Kontrola działania

Włącz zasilanie i sprawdź, czy świeci lampka [POWER] urządzenia.



- ◆ Po włączeniu zasilania należy zawsze przymocować obudowę adaptera (górną).

Klient odpowiada za zapewnienie:

- Smartfonu lub tabletu  
(Informacje na temat minimalnej obsługiwanej wersji systemów Android oraz iOS można znaleźć na stronie [app.daikineurope.com](http://app.daikineurope.com)).
- Połączenia z Internetem i urządzenia komunikacyjnego (modem/router lub podobne urządzenie)
- Punktu dostępu sieci bezprzewodowej LAN
- [Daikin Residential Controller] (Bezpłatnie)

Metoda instalacji aplikacji Daikin Residential Controller

Telefony z systemem Android

- (1) Otwórz opcję [Google Play].
- (2) Wyszukaj aplikację [Daikin Residential Controller].
- (3) Postępuj zgodnie z instrukcjami wyświetlanymi na ekranie w celu instalacji.

Telefony iPhone

- (1) Otwórz sklep [App Store].
- (2) Wyszukaj aplikację [Daikin Residential Controller].
- (3) Postępuj zgodnie z instrukcjami wyświetlanymi na ekranie w celu instalacji.

Patrz

[app.daikineurope.com](http://app.daikineurope.com)

aby uzyskać szczegółowe instrukcje montażu.

# Rozwiązywanie problemów

Poniższa tabela zawiera krótkie opisy postępowania w razie problemów lub wątpliwości podczas montażu urządzenia lub konfiguracji ustawień połączenia. Szczegółowe informacje zawiera sekcja pytań i odpowiedzi na stronie głównej.

Zdarzenie	Wyjaśnienie oraz co sprawdzić
Żadna z diod LED nie świeci	<ul style="list-style-type: none"><li>→ Spróbuj obsługiwać jednostkę przy użyciu kontrolera zdalnego na podczerwień.</li><li>→ Wyłącz klimatyzator i uruchom go ponownie.</li><li>→ Upewnij się, że diody LED nie zostały wyłączone w aplikacji.</li><li>→ Sprawdź montaż</li></ul>
Adapter WLAN nie jest widoczny na ekranie przeglądu jednostki (ekran "Główny") po skonfigurowaniu adaptera WLAN.	<ul style="list-style-type: none"><li>→ Sprawdź, czy włączone jest zasilanie.</li><li>→ Sprawdź, czy świeci dioda LED RUN.</li><li>→ Jeśli dioda LED AP świeci, naciśnij i przytrzymaj wciśnięty przycisk MODE przez dwie sekundy, aby przejść do trybu RUN.</li><li>→ Jeśli dioda LED RUN miga, spróbuj podłączyć adapter WLAN do sieci bezprzewodowej. Upewnij się, że adapter WLAN znajduje się wystarczająco blisko routera (bezprzewodowego punktu dostępowego sieci LAN).</li><li>→ Jeśli dioda LED RUN świeci się, upewnij się, że smartfon lub tablet są podłączone do tej samej sieci bezprzewodowej LAN co adapter WLAN.</li></ul>



# Rozwiązywanie problemów

Zdarzenie	Wyjaśnienie oraz co sprawdzić
W przypadku próby bezpośredniego połączenia z adapterem (tryb AP) adapter WLAN nie jest widoczny na liście dostępnych sieci Wi-Fi telefonu/tabletu	<ul style="list-style-type: none"><li>→ Jeśli dioda LED AP nie świeci, naciśnij i przytrzymaj wciśnięty przycisk "Mode" przez 2 sekundy, aby przejść do trybu AP.</li><li>→ Jeśli dioda LED AP miga, należy poczekać, aż dioda LED AP zacznie świecić (około 1 minuty). Adapter WLAN wciąż się uruchamia.</li><li>→ Jeśli dioda LED AP świeci, przejdź do trybu RUN, naciskając i przytrzymując przycisk MODE przez dwie sekundy. Teraz wróć do trybu AP, ponownie naciskając i przytrzymując przycisk MODE przez dwie sekundy. Spowoduje to zmianę kanału sieci bezprzewodowej, z którego korzysta adapter WLAN. W razie konieczności powtórz.</li></ul>
Żadne z powyższych nie działa	→ Patrz sekcja Często zadawane pytania (FAQ) na stronie: <a href="http://app.daikineurope.com">app.daikineurope.com</a>







**DAIKIN INDUSTRIES CZECH REPUBLIC s.r.o.**

U Nové Hospody 1/1155, 301 00 Plzeň Skvrňany, Czech Republic

**DAIKIN EUROPE N.V.**

Zandvoordestraat 300, B-8400 Oostende, Belgium



4P359542-4X 2021.01