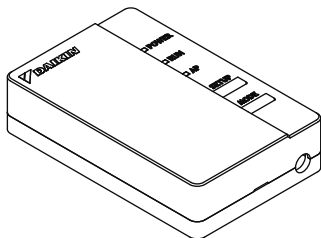


DAIKIN

4P359542-4X

WLAN-yhteyssovitin
<BRP069A81>

Asennusopas



Kotisivu: app.daikineurope.com

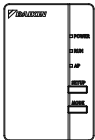
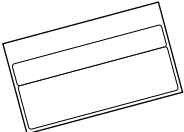
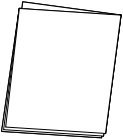
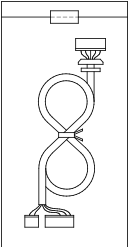
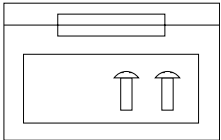
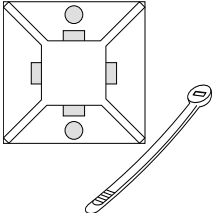
- ◆ Edellä mainitulla kotisivulla on lisätietoja teknisistä tiedoista, asennusohjeista ja asetustavoista, yleisiä kysymyksiä, vaatimustenmukaisuusvakuutus ja tämän oppaan uusin versio.



- ◆ Daikin Industries Czech Republic s.r.o. vakuuttaa, että radiolaitetyyppi BRP069A42 täyttää direktiivin 2014/53/EU vaatimukset.

Varusteet

Tarkista, ovatko seuraavat varusteet pakkauksen mukana.

Malli BRP069A81 ※1 Kiinnitä sinettiliite tämän arkin taakse ja säilytä varmassa paikassa.		
(A) WLAN-yhteyssovitin  BRP069A42	(B) Sarjanumerosinetti (1 arkki) ※1 	(C) Asennusopas (1 kpl) 
(D) Johtosarja 	(E) Ruuvit ja teippi 	(F) Nippuside ja kiinnike 

Varotoimet

- ◆ Seuraavassa kuvataan tämän asiakirjan symbolien merkitys.

Anna tämä asennusopas asiakkaalle asennuksen jälkeen.

- ◆ Suorita ilmastointilaitteen koekäyttö noudattamalla ilmastointilaitteen asennusoppaan ohjeita.



Tällä symbolilla merkittyjen laitteiden suojaus on varmistettu kaksoiseristyksellä eikä se vaadi turvavyöntä maadoitukseen.



Kielletty



Noudata ohjeita



Varoitus

Tilanne, joka voi johtaa kuolemaan tai vakavaan loukkaantumiseen.

Asentaessa:



- Pyydä asennusta jälleenmyyjältä tai teknikolta. (Voi aiheuttaa sähköiskun tai tulipalon.)
- Käytä aina asennukseen määritettyjä varusteita ja osia. Muista noudattaa asennusoppaan ohjeita. (Voi aiheuttaa yksikön putoamisen, sähköiskun tai tulipalon.)
- Sähkötyöt on tehtävä asennusoppaan ja kansallisten sähkölakien tai turvallisuusmääräysten mukaisesti.
- Katkaise virransyöttö aina asennusta varten. (Sähköosien koskettaminen voi aiheuttaa sähköiskun.) Asennuksen pääkytkin on ulkoyksikössä. Kytke tämä pääkytkin pois päältä virransyötön poiskytkemistä varten.

Varotoimet



Varoitus

Tilanne, joka voi johtaa kuolemaan tai vakavaan loukkaantumiseen.

Käytettäessä:



- Älä pura, muokkaa tai korjaa.
(Voi aiheuttaa tulipalon, sähköiskun tai loukkaantumisen.)
- Älä käsittele tuotetta märillä käsillä.
(Voi aiheuttaa sähköiskun tai tulipalon.)
- Älä anna tämän tuotteen kastua äläkä käytä sitä kylvyssä tai ollessasi muuten veden kanssa tekemisissä.
(Voi aiheuttaa sähköiskun tai tulipalon.)
- Älä käytä tätä tuotetta lähellä lääketieteellisiä laitteita tai henkilöitä, joilla on sydämentahdistin tai defibrillaattori. Tämä tuote voi aiheuttaa elämää uhkaavia sähkömagneettisia häiriöitä.
- Älä käytä tätä tuotetta lähellä automaattisesti toimivia laitteita, kuten automaattioivia tai palohälytyslaitteita.
(Voi aiheuttaa onnettomuuksia laitteiden virheellisen toiminnan vuoksi.)



- Irrota ilmastointilaitteen virtapistoke heti, jos huomaat epänormaalia hajua tai ääntä, jos se ylikuumenee tai savuaa.
(Voi aiheuttaa tulipalon tai toimintahäiriön.)
 - ◆ Pyydä jälleenmyyjää tarkistamaan tilanne.
- Irrota ilmastointilaitteen virtapistoke heti, jos tuote pudotetaan tai kotelo on vahingoittunut.
(Voi aiheuttaa tulipalon tai sähköiskun.)
 - ◆ Pyydä jälleenmyyjää tarkistamaan tilanne.

Varotoimet



Huomio

Tilanne, joka voi johtaa vaurioihin tai fyysiseen loukkaantumiseen.

Asentaessa:



- Älä asenna paikkaan, jossa voi esiintyä syttyvien kaasujen vuotoja. (Voi aiheuttaa tulipalon.)



- Ota kiinni liittimestä, kun irrotat liitântäjohtoa. (Seurauksena voi muuten olla tulipalo tai sähköisku.)

Käytettäessä:



- Älä käytä paikassa, johon pienet lapset voivat päästä. (Voi aiheuttaa loukkaantumisen.)

- Älä käytä tätä tuotetta mikroaaltouunin lähellä. (Tämä voi aiheuttaa WLAN-yhteyteen.)

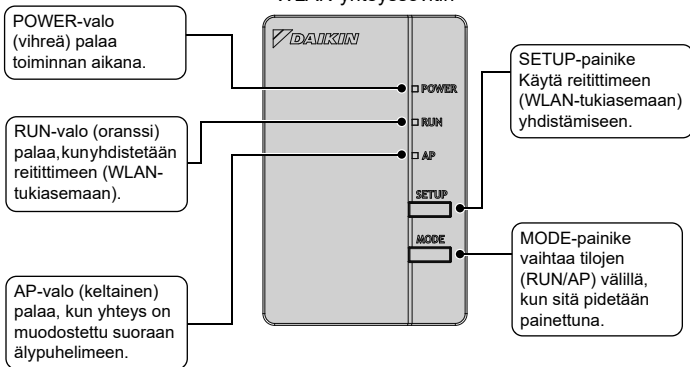
Jätehuoltovaatimukset



- Tuotteessa on tämä symboli. Symboli tarkoittaa, että sähkö- ja elektroniikkalaitteita ei saa sekoittaa lajittelemattomaan talousjätteeseen.
- Älä yritä purkaa järjestelmää itse: tuotteen purkaminen ja muiden osien käsittely tulee antaa valtuutetun asentajan tehtäväksi voimassa olevien paikallisten ja kansallisten määräysten mukaisesti.
- Tuote ja jätteet täytyy käsitellä erikoistuneessa käsittelylaitoksessa uudelleenkäyttöä, kierrätystä ja talteenottoa varten.
- Huolehtimalla siitä asianmukaisesta hävittämisestä autat estämään mahdollisia negatiivisia seurauksia ympäristölle ja ihmisten terveydelle. Kysy lisätietoja asentajalta tai paikallisilta viranomaisilta.

Pääkomponentit

WLAN-yhteyssovitin



Pääkomponentit

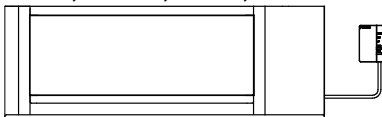
Perusparametrit:

Taajuusalue:	2400 MHz–2483,5 MHz
Radioprotokolla:	IEEE 802.11b/g/n
RF-kanava:	1–11
Lähtöteho:	0 dBm~18 dBm
Säteilyteho (ERP):	17 dBm (11b) / 13 dBm (11g) / 12 dBm (11n)
Virransyöttö:	DC 14 V / 16 V /100 mA

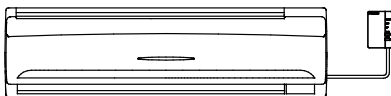
RF-kanava: Radiotaajuuskanava

ERP: Efektiivinen säteilyteho

FBA*A, FDXM*F, FNA*A, FDA*A



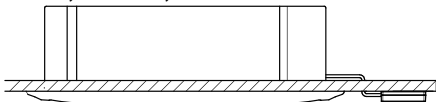
FAA*A



FHA*A, FUA*A

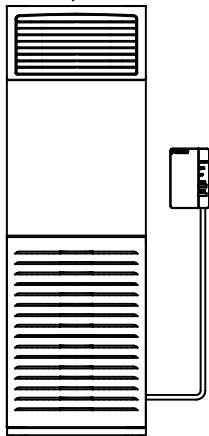


FFA*A, FCAG*A, FCAHG*G



Sisäyksikkö voi poiketa kuvasta.

FVA*A, AVA*A



Asennus



Varoitus

Sammuta virransyöttö aina asennuksen ajaksi. (Sähköosien koskettaminen voi aiheuttaa sähköiskun.) Asennuksen pääkytkin on ulkoyksikössä.



Liitä AINA langallinen tai langaton kaukosäädin (esim. BRC1E, BRC1H, BRC7), muuten Daikin Residential Controller EI toimi.

1 Asennuspaikan valinta

- WLAN-sovittimen tulisi olla paikassa, jossa:
- Sovitin ei ole suorassa auringonvalossa.
- Sovitin ei ole lämmön- tai höyrynlähteen lähellä.
- Koneöljyhöyrynlähdettä ei ole lähellä (tämä voi lyhentääsisäyksikön käyttöikää).
- Sovitin on vähintään 1 metrin päässä televisioista tai radioista (yksikkö voi aiheuttaa häiriötä kuvaan tai ääneen).
- Sisäyksikön ja WLAN-sovittimen välinen etäisyys on WLAN-kaapelin kantamalla.

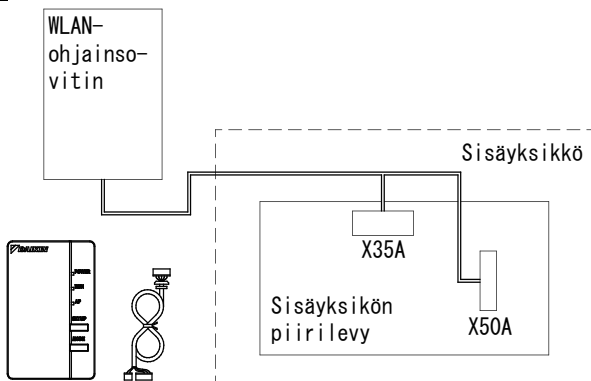
Asennus

2 WLAN-sovitinsarjan asennus sisäyksikön piirilevyyn

Yhdistä WLAN-sovitin johtosarja (D) liittimiin X35A ja X50A sisäyksikön piirilevyssä WLAN-ohjaimen yhteyskaavion mukaisesti.



3 Yhteyskaavio

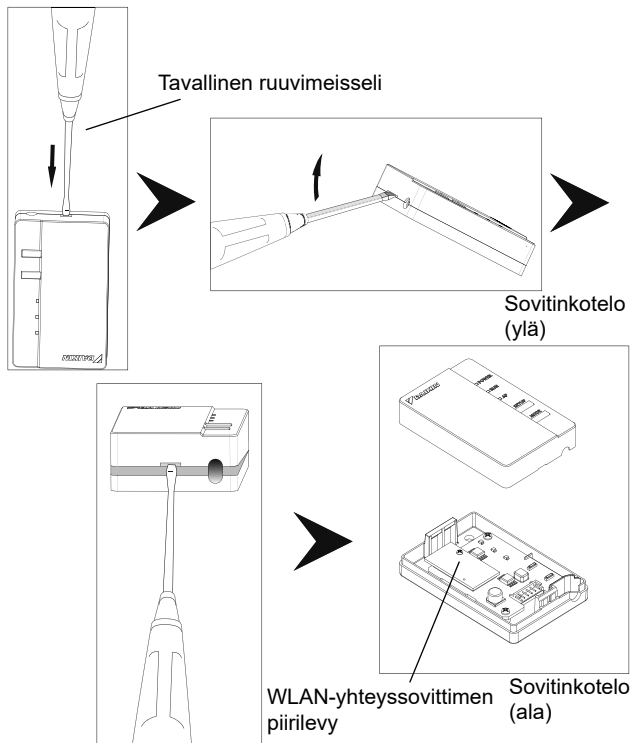


Lisätietoja mallisi WLAN-sovittimesta voit katsoa osoitteesta app.daikineurope.com.

Johtosarjan asentaminen WLAN-sovittimeen

1 Irrota sovitinkotelo (yläosa).

Paina tavallinen ruuvimeisseli ylä- ja alakotelon väliin irrottamista varten. (Varo vahingoittamasta koteloa.)

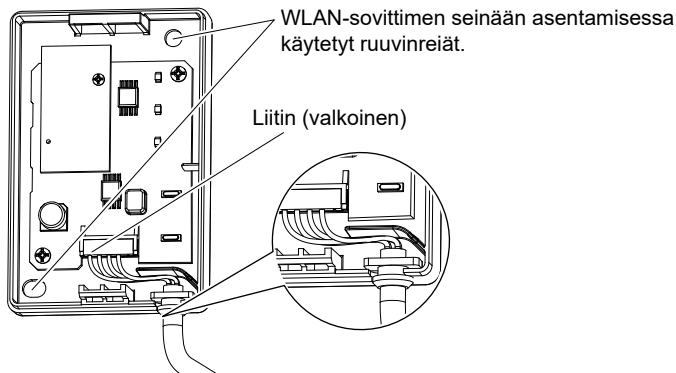


2 Kiinnitä liitosjohto tuotteeseen.

Liitä yhdistävän johdon liitin (valkoinen).

- ◆ Kiinnitä yhdistävä johto sovitinkotelon loveen (alempi).
- ◆ Kiinnitä WLAN-sovitin ruuveilla seinään ennen kuin kiinnität yläkotelon WLAN-sovittimeen.

Kytke liitin samaan väriin.

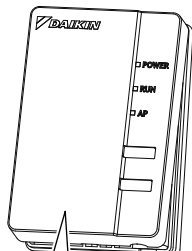


Kiinnitä liitäntäjohto ja varmista, että siihen ei kohdistu ulkoista vetoa.

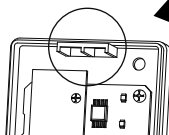
Lisätietoja WLAN-sovittimen asentamisesta seinälle voit katsoa osoitteesta app.daikineurope.com.

3 Palauta sovitinkotelo alkuperäiseen paikkaansa.

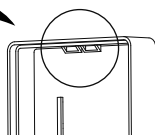
Napsauta yläkotelon yläosa alakotelon yläosan pidikkeeseen ja sulje rasia painamalla.



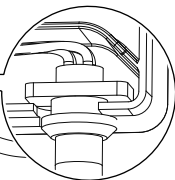
Työnnä, kunnes kuulet napsahduksen.



Sovitinkotelon (ala) yläosan pidike



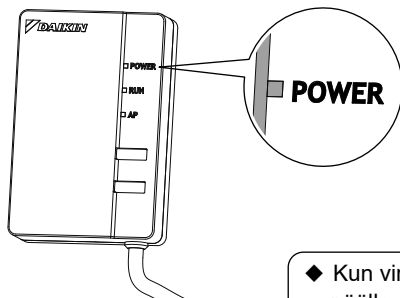
Sovitinkotelon (ylä) yläosan pidike



Tarkista, että liitännäjohto on kiinnitetty hyvin.

4 Toiminnallisuustesti

Kytke virta päälle ja tarkista, että tuotteen [POWER]-valo palaa.



- ◆ Kun virta kytketään päälle, liitä aina sovitinkotelo (ylä).

Asiakas on vastuussa seuraavista.

- Älypuhelin tai taulutietokone
(Katso Android- ja iOS-käyttöjärjestelmien tuetut minimiversiot osoitteesta app.daikineurope.com.)
- Internet-yhteys ja -laite
(Modeemi/reititin tai vastaava laite)
- WLAN-tukiasema
- [Daikin Residential Controller] (Ei erillistä maksua)

Daikin Residential Controller asennustapa

Android-puhelimet

- (1) Avaa [Google Play].
- (2) Hae [Daikin Residential Controller].
- (3) Asenna näytön ohjeiden mukaan.

iPhone-puhelimet

- (1) Avaa [App Store].
- (2) Hae [Daikin Residential Controller].
- (3) Asenna näytön ohjeiden mukaan.

Katso

app.daikineurope.com
tarkempia ohjeita varten.

Vianetsintä

Seuraava taulukko tarjoaa lyhyet kuvaukset tuotteen asennuksen tai yhteysasetusten tekemisessä esiintyvien ongelmien ja epävarmuuksien käsittelystä.

Katso lisätietoja kotisivun usein kysytyistä kysymyksistä.

Kun näin tapahtuu	Selitys ja tarkistettava asia
Mikään LED-valoista ei syty	<ul style="list-style-type: none">→ Yritä käyttää yksikköä infrapunakauko-ohjaimella.→ Sammuta ilmastointilaite ja käynnistä se uudelleen.→ Varmista, että LED-valoja ei ole kytketty pois päältä sovelluksessa.→ Tarkista asennus
WLAN-sovitin ei ole näkyvässä yleiskuvanäytössä ("Koti"-näyttö) sen jälkeen, kun WLAN-sovitin on määritetty.	<ul style="list-style-type: none">→ Tarkista, että virta on päällä.→ Tarkista, että RUN-valo palaa.→ Jos AP-valo palaa, vaihda RUN-tilaan painamalla MODE-painiketta kahden sekunnin ajan.→ Jos RUN-valo vilkkuu, yritä uudelleen yhdistää WLAN-sovitin langattomaan verkkoon. Varmista, että WLAN-sovitin on riittävän lähellä reititintä (WLAN-tukiasemaa).→ Jos RUN-valo palaa, varmista, että älypuhelin tai taulutietokone on liitetty samaan WLAN-verkkoon kuin WLAN-sovitin.

Vianetsintä

Kun näin tapahtuu	Selitys ja tarkistettava asia
Kun suoraa yhteyttä yritetään muodostaa sovittimeen (AP-tila), WLAN-sovitin ei näy puhelimen/taulutietokoneen käytettävissä olevissa Wi-Fi-verkoissa	→ Jos AP-valo palaa, vaihda AP-tilaan painamalla "MODE"-painiketta kahden sekunnin ajan. → Jos AP-valo vilkkuu, odota kunnes AP-valo palaa (noin 1 minuutti). WLAN-sovitin on yhä käynnistymässä. → Jos AP-valo palaa, vaihda RUN-tilaan painamalla MODE-painiketta kahden sekunnin ajan. Vaihda nyt takaisin AP-tilaan painamalla MODE-painiketta uudelleen kahden sekunnin ajan. Tämä vaihtaa langatonta kanavaa, jolla WLAN-sovitin toimii. Toista tarvittaessa.
Mikään edellä oleva ei toimi	→ Katso usein kysytyjä kysymyksiä osoitteesta: app.daikineurope.com



DAIKIN INDUSTRIES CZECH REPUBLIC s.r.o.

U Nové Hospody 1/1155, 301 00 Plzeň Skvrňany, Czech Republic

DAIKIN EUROPE N.V.

Zandvoordestraat 300, B-8400 Oostende, Belgium



4P359542-4X 2021.01