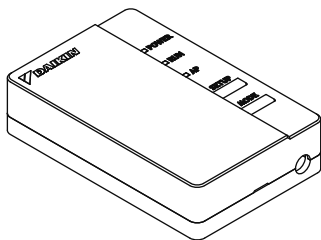


DAIKIN

4P359542-4W

Adapter för anslutning
till trådlöst LAN
<BRP069A81>

Installationshandbok



Hemsida: <http://www.onlinecontroller.daikineurope.com>

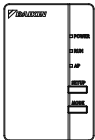
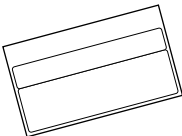
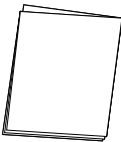
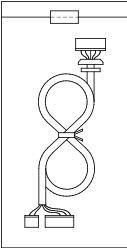
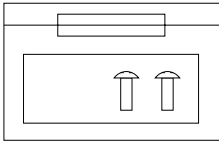
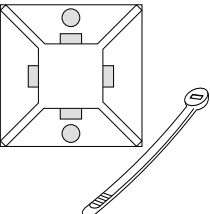
- ◆ På hemsidan som anges ovan finns detaljerad information med specifikationer, installationsanvisningar, inställningsförfaranden, vanliga frågor och svar, en kopia av den ursprungliga försäkran om överensstämmelse, samt den senaste versionen av denna handbok.



- ◆ Härmed deklarerar Daikin Industries Czech Republic s.r.o. att radioutrustningen av typen BRP069A42 efterlever kraven i direktiv 2014/53/EG.

Tillbehör

Kontrollera att följande tillbehör finns i din förpackning.

Modell BRP069A81 ※1 Fäst på sigillet på baksidan av detta blad och förvara på en säker plats.		
(A) Adapter för anslutning till trådlöst LAN  BRP069A42	(B) Sigill med serienummer (1 blad) ※1 	(C) Installationshandbok (1 st) 
(D) Kabelstam 	(E) Skruvar och tejp 	(F) Buntband med bas 

Säkerhetsföreskrifter

- ◆ Här följer beskrivningar av de symboler som används i denna dokumentation.

Lämna denna installationshandbok till kunden när installationen är utförd.

- ◆ Följ luftkonditioneringsenhetens installationshandbok för en testkörning av luftkonditioneringen.



Apparater med denna symbol är skyddade genom dubbel isolering och behöver inte någon säkerhetsanslutning till elektrisk jordning.



Förbjudet



Följ anvisningar



Varning

Situationer som kan leda till dödsfall eller allvarig personskada.

Vid installation:



- Beställ installation av din återförsäljare eller en tekniker. (Kan orsaka elektrisk stöt eller brand).
- Använd alltid de tillbehör och delar som anvisas för installation. Följ alltid anvisningarna i denna installationshandbok. (Kan orsaka att enheten faller till marken, elektrisk stöt eller brand).
- Elektriskt arbete ska utföras i enlighet med installationshandboken och nationella regler eller praxis för elinstallationer.
- Stäng alltid av strömförsörjningen under installation. (Om de elektriska delarna vidrörs kan det orsaka elektrisk stöt). Installationens huvudströmbrytare sitter vid utomhusenheten. Stäng av denna huvudbrytare för att bryta strömmen.

Säkerhetsföreskrifter



Varning

Situationer som kan leda till dödsfall eller allvarlig personskada.

Vid användning:



- Montera inte isär, ändra eller reparera inte.
(Kan orsaka brand, elektrisk stöt eller personskada).
- Rör inte vid denna produkt med våta händer.
(Kan orsaka elektrisk stöt eller brand).
- Låt inte denna produkt bli våt och använd den inte när du badar eller gör liknande aktiviteter med vatten.
(Kan orsaka elektrisk stöt eller brand).
- Använd inte denna produkt nära medicinteknisk utrustning eller personer som använder pacemakers eller hjärtdefibrillatorer. Denna produkt kan orsaka livshotande elektromagnetisk störning.
- Använd inte denna produkt nära automatisk styrutrustning som t.ex. automatiska dörrar eller brandlarmsutrustning.
(Kan orsaka olyckor på grund av felaktigt fungerande utrustning).



- Dra omedelbart ur luftkonditioneringens strömkontakt om onormal lukt, onormalt ljud eller rök uppkommer på grund av att något överhettas.
(Kan orsaka brand eller felaktig funktion).
 - ◆ Be din återförsäljare om en inspektion.
- Dra ur luftkonditioneringens strömkontakt om produkten tappats i marken eller om höljet är skadat.
(Kan orsaka brand eller elektrisk stöt)
 - ◆ Be din återförsäljare om en inspektion.

Säkerhetsföreskrifter



Försiktigt

Situationer som kan leda till skada eller fysisk personskada.

Vid installation:



- Installera inte där lättantändlig gas kan läcka ut. (Kan orsaka brand).



- Greppa tag i kontakten när anslutningskabeln ska dras ur. (Annars kan brand eller elektrisk stöt inträffa).

Vid användning:



- Använd inte där små barn kan komma åt den. (Kan orsaka personsador).

- Använd inte denna produkt nära en mikrovågsugn. (Den kan påverka den trådlösa LAN-kommunikationen).

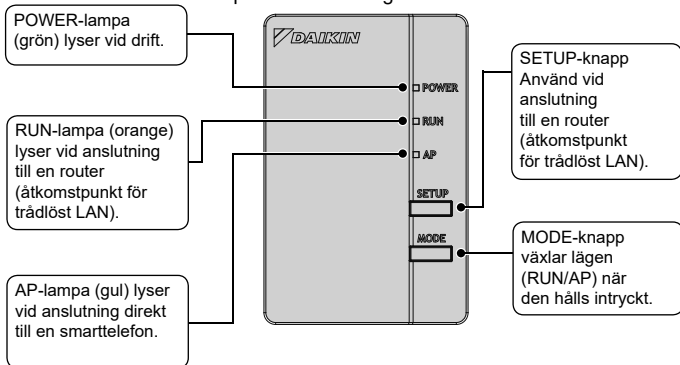
Avfallshantering



- Din produkt är markerad med denna symbol. Denna symbol betyder att elektriska och elektroniska produkter inte ska blandas med osorterat hushållsavfall.
- Försök inte demontera systemet själv: Nedmontering av produkten och andra delar måste göras av en behörig installatör i enlighet med lokala och nationella bestämmelser.
- Produkt och avfall måste omhändertas för återanvändning, återvinning och energiutvinning.
- Genom att se till att denna produkt bortskaffas korrekt bidrar du till att förhindra negativa konsekvenser på miljön och människors hälsa. Kontakta installatören eller lokala myndigheter för mer information.

Huvudkomponenter

Adapter för anslutning till trådlöst LAN



Huvudkomponenter

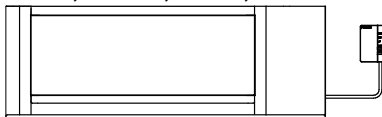
Grundläggande parametrar:

Frekvensomfång:	2400 MHz–2483,5 MHz
Radioprotokoll:	IEEE 802.11b/g/n
RF-kanal:	1-11
Uteffekt:	0 dBm~18 dBm
ERP:	17 dBm (11b)/13 dBm (11g)/12 dBm (11n)
Energitillförsel:	DC 14 V/16 V/100 mA

RF-kanal: Radiofrekvenskanal

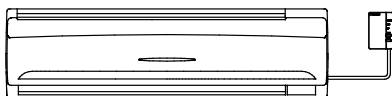
ERP: Effektiv utstrålad effekt

FBA*A, FDXM*F, FNA*A, FDA*A

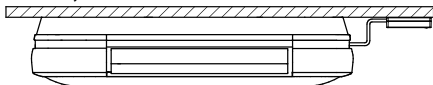


Inomhusenhetens utseende kan skilja sig från bilden

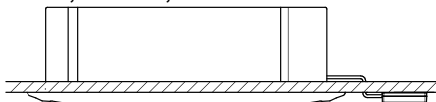
FAA*A



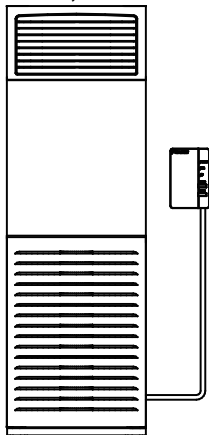
FHA*A, FUA*A



FFA*A, FCAAG*A, FCAHG*G



FVA*A, AVA*A



Installation



Varning

Stäng alltid av strömförsörjningen under installation. (Om de elektriska delarna vidrörs kan det orsaka elektrisk stöt). Installationens huvudströmbrytare sitter vid utomhusenheten.



Anslut ALLTID en trådbunden eller trådlös fjärrkontroll (t.ex. BRC1E, BRC1H, BRC7), annars fungerar INTE styrenheten online.

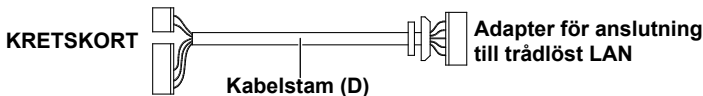
1 Välja installationsplats

- WLAN-adaptorn bör placeras där:
- Adaptorn inte utsätts för direkt solljus.
- Adaptorn inte utsätts för hetta eller ånga.
- Det inte förekommer oljedimma i närheten (detta kan förkorta livslängden för inomhusenheten).
- Adaptorn är minst 1 m bort från en tv eller radio (enheten kan orsaka störningar i bilden eller ljudet).
- Avståndet mellan inomhusenheten och WLAN-adaptorn är inom WLAN-kabelns längd.

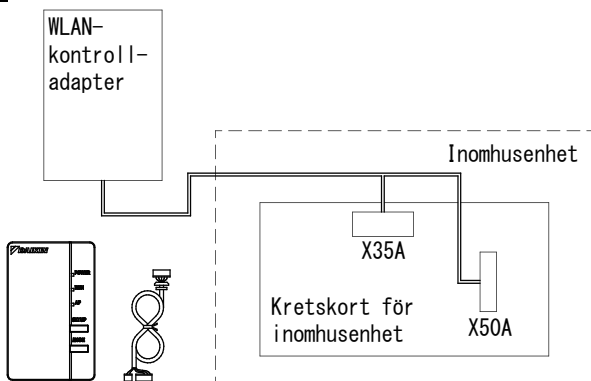
Installation

2 Installation av WLAN-kabelstammen till inomhusenhetens kretskort

Anslut WLAN-adaptorns kabelstam (D) till kontakterna X35A och X50A på inomhusenhetens kretskort enligt WLAN-kontrollens kopplingschema.



3 Kopplingschema

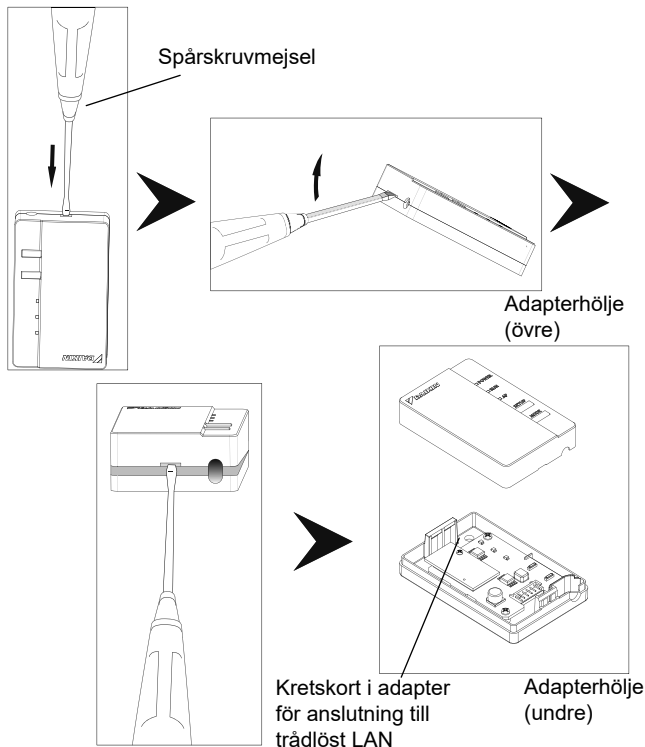


För mer information om installationen av WLAN-adaptorn på din modell, se <http://www.onlinecontroller.daikineurope.com>.

Installation av kabelstammen på den trådlösa LAN-adaptorn

1 Lossa adaptorns hölje (övre delen).

Tryck in en spårskruvmejsel i skåran mellan övre och undre höljet för att dela på dem. (Var försiktig så att inte höljet skadas).

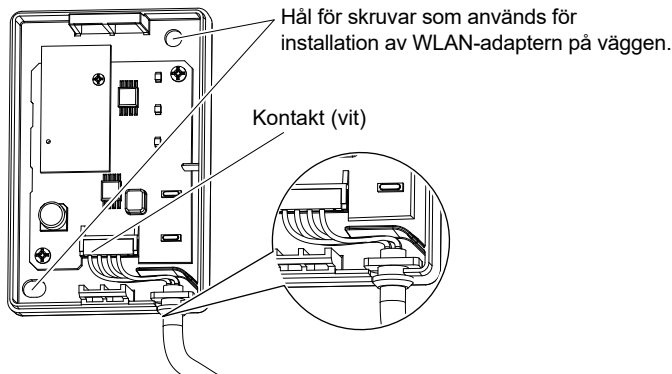


2 Fäst anslutningskabeln i produkten.

Tryck fast anslutningskabelns kontakt (vit).

- ◆ Sätt fast anslutningskabeln i spåret i adapterhöljet (undre delen).
- ◆ Fäst WLAN-adaptorn med skruvar på väggen innan du ansluter WLAN-adaptorns övre hölje.

Anslut kontakten till samma färg.

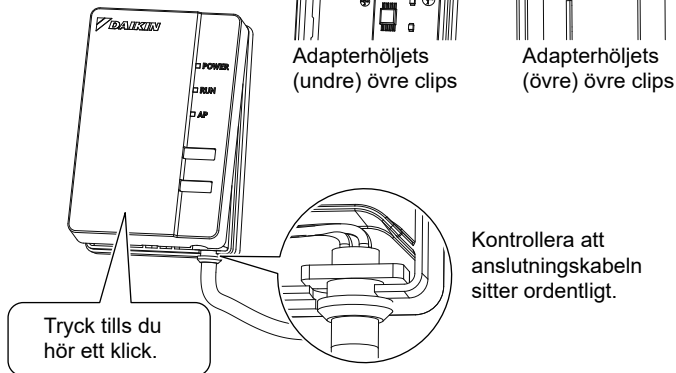


Fäst anslutningskabeln och se till att den inte utsätts för extern belastning.

För mer information om installationen av WLAN-adaptorn på väggen, se <http://www.onlinecontroller.daikineurope.com>.

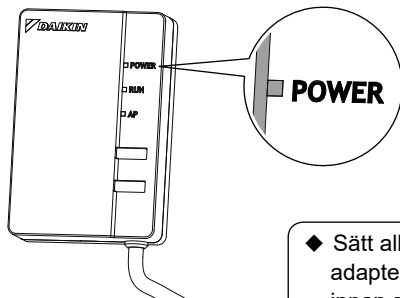
3 Återplacera adapterns hölje på ursprunglig plats.

Tryck in den övre delen av det övre höljet i motsvarande clips högst upp på det undre höljet för att stänga lådan.



4 Funktionskontroll

Slå på strömmen och kontrollera att produktens [POWER]-lampa tänds.



- ◆ Sätt alltid på adapterhöljet (övre) innan strömmen slås på.

Kunden ansvarar för att införskaffa följande.

- Smarttelefon eller surfplatta
(För Android- och iOS-version med minsta support, se <http://www.onlinecontroller.daikineurope.com>.)
- Internetuppkoppling och kommunikationsenhet
(modem/router eller liknande enhet)
- Åtkomstpunkt för trådlöst LAN
- [Daikin online controller] (utan kostnad)

Installationsmetod för Daikin online controller

För Android-telefoner

- (1) Öppna [Google Play].
- (2) Sök efter [Daikin online controller].
- (3) Följ anvisningarna på skärmen för att installera.

För iPhone

- (1) Öppna [App Store].
- (2) Sök efter [Daikin online controller].
- (3) Följ anvisningarna på skärmen för att installera.

Se

<http://www.onlinecontroller.daikineurope.com>

för detaljerade installationsanvisningar.

Felsökning

Följande tabell ger korta beskrivningar av hur problem och osäkerheter ska hanteras när du installerar produkten eller gör anslutningsändringar. Ytterligare information finns under vanliga frågor och svar på hemsidan.

När detta händer	Förklaring och var du ska kontrollera
Ingen av LED-lamporna lyser	<ul style="list-style-type: none">→ Försök att manövrera enheten med den infraröda fjärrkontrollen.→ Stäng av luftkonditioneringen och starta den igen.→ Se till att LED-lamporna inte inaktiveras i programmet.→ Kontrollera installationen
WLAN-adaptorn syns inte på enhetens överblicksskärm ("Hem"-skärmen) när WLAN-adaptorn har konfigurerats.	<ul style="list-style-type: none">→ Kontrollera att strömmen är på.→ Kontrollera att LED-lampan RUN lyser.→ Om LED-lampan AP lyser trycker du på MODE-knappen i två sekunder för att växla RUN-läge.→ Om LED-lampan RUN blinkar försöker du ansluta WLAN-adaptorn till det trådlösa nätverket. Se till att WLAN-adaptorn är placerad i närheten av routern (åtkomstpunkt för trådlöst LAN).→ Se till att din smarttelefon eller surfplatta är ansluten till samma trådlösa LAN-nätverk som WLAN-adaptorn om LED-lampan RUN lyser.

Felsökning

När detta händer	Förklaring och var du ska kontrollera
När du försöker göra en direktanslutning till adaptorn (AP-läge), är WLAN-adaptorn inte synlig i listan över tillgängliga Wi-Fi-nätverk i telefonen/surfplattan	<ul style="list-style-type: none">→ Om LED-lampan AP inte lyser trycker du på "Mode"-knappen i 2 sekunder för att växla till AP-läget.→ Om LED-lampan AP blinkar, väntar du tills LED-lampan AP lyser med ett fast sken (ca. 1 minut). WLAN-adaptorn håller fortfarande på att startas upp.→ Om LED-lampan AP lyser växlar du till RUN-läge genom att trycka på MODE-knappen i två sekunder. Växla nu tillbaka till AP-läge genom att trycka på MODE-knappen igen i två sekunder. På detta sätt ändras den trådlösa kanal som WLAN-adaptorn använder. Upprepa vid behov.
Inget av ovan fungerar	→ Se Vanliga frågor och svar på: http://www.onlinecontroller.daikineurope.com

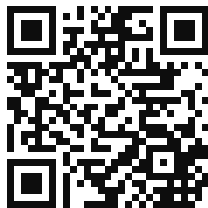


DAIKIN INDUSTRIES CZECH REPUBLIC s.r.o.

U Nové Hospody 1/1155, 301 00 Plzeň Skvrňany, Czech Republic

DAIKIN EUROPE N.V.

Zandvoordestraat 300, B-8400 Oostende, Belgium



4P359542-4W 2020.01