



4P359542-4W

Belaidžio LAN jungiamasis
adapteris <BRP069A81>

Montavimo vadovas



Pradžios tinklalapis: <http://www.onlinecontroller.daikineurope.com>

- ◆ Norėdami gauti išsamesnės informacijos apie techninius duomenis, nustatymo metodus, DUK, originalios deklaracijos kopiją ir naujausią šio vadovo versiją, žr. pirmiau nurodytą pradžios tinklalapį.



- ◆ Daikin Industries Czech Republic s.r.o. pareiškia, kad BRP069A42 tipo radijo įranga atitinka Direktyvos 2014/53/ES reikalavimus.

Priedai

Patikrinkite, ar į pakuotę įdėti toliau nurodyti priedai.

Modelis BRP069A81 ※1 Priklijuokite prie plombos priedo kitoje šio lapo pusėje ir laikykite saugioje vietoje.

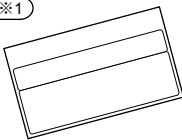
(A) Belaidžio LAN jungiamasis adapteris



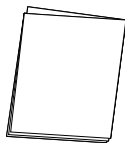
BRP069A42

(B) Serijos numerio plomba (1 lapas)

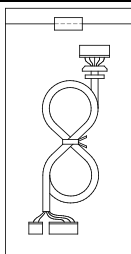
※1



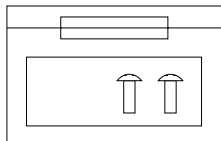
(C) Montavimo vadovas (1 vnt.)



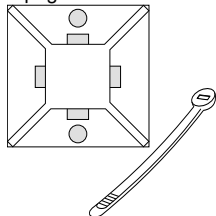
(D) Daugiagyslis kabelis



(E) Varžtai ir lipni juosta



(F) Kabelių sąvarža su pagrindu



Atsargumo priemonės

◆ Toliau aprašytos šioje dokumentacijoje naudojamų simbolių reikšmės.

Baigę montuoti, perduokite šį montavimo vadovą klientui.

◆ Norėdami atlikti oro kondicionieriaus bandomąjį paleidimą, laikykitės oro kondicionieriaus montavimo vadove pateiktų nurodymų.



Šiuo simboliu pažymėtų prietaisų apsaugą užtikrina dviguba izoliacija, apsauginė jungtis su žeme (įžeminimas) nereikalinga.



Draudžiama



Laikykitės
nurodymų



Įspėjimas

Situacijos, dėl kurių galima žūti
arba sunkiai susižaloti.

Montavimo metu:



- Reikalaukite, kad montavimo darbus atliktų pardavėjas arba technikas.
(Galima patirti elektros smūgį arba sukelti gaisrą.)
- Montavimo metu visada naudokite nurodytus priedus ir dalis. Būtinai laikykitės šio montavimo vadovo nurodymų.
(Įrenginys gali nukristi, galima patirti elektros smūgį arba sukelti gaisrą.)
- Elektros instaliacijos darbai turi būti atliekami vadovaujantis montavimo vadovu ir šalies elektros instaliacijos taisyklėmis ar praktikos kodeksu.
- Montavimo metu visada išjunkite elektros energijos tiekimą.
(Palietus elektrines dalis, galima patirti elektros smūgį.)
Sistemos pagrindinis jungiklis yra lauko įrenginyje.
Norėdami atjungti elektros energijos tiekimą, išjunkite šį pagrindinį jungiklį.

Atsargumo priemonės



Įspėjimas

Situacijos, dėl kurių galima žūti arba sunkiai susižaloti.

Naudojimo metu:



- Negalima ardyti, keisti ar remontuoti.
(Galimas gaisras, elektros smūgis arba sužalojimas.)
- Nelieskite šio gaminio šlapiomis rankomis.
(Galima patirti elektros smūgį arba sukelti gaisrą.)
- Neleiskite šiam gaminiui sušlapti ar naudoti maudymosi ar panašios veiklos su vandeniu metu.
(Galima patirti elektros smūgį arba sukelti gaisrą.)
- Nenaudokite šio gaminio prie medicinos įrangos arba asmenų, naudojančių širdies stimulatorius ar defibriliatorius. Šis gaminytis gali sukelti gyvybei pavojingų elektromagnetinių trukdžių.
- Nenaudokite šio gaminio prie automatinio valdymo įrangos, pvz., automatinių durų ar priešgaisrinės signalizacijos įrangos.
(Gali sukelti avarijų dėl netinkamo įrangos veikimo.)



- Nedelsdami ištraukite oro kondicionieriaus maitinimo laidą iš lizdo, jei atsirado neįprastas kvapas ar garsas, jei įrenginys perkaito ar dūmija.
(Galimas gaisras ar gedimas.)
 - ◆ Kreipkitės į pardavėją, kad patikrintų.
- Ištraukite oro kondicionieriaus maitinimo laidą iš lizdo, jei gaminytis buvo nukritęs arba pažeistas.
(Galima sukelti gaisrą arba patirti elektros smūgį)
 - ◆ Kreipkitės į pardavėją, kad patikrintų.

Atsargumo priemonės



Dėmesio

Situacijos, dėl kurių galima susižaloti ar sugadinti įrangą.

Montavimo metu:



- Nemontuokite ten, kur galimas degiųjų dujų nuotėkis.
(Gali kilti gaisras.)



- Atjungdami jungiamąjį laidą, imkite už jungties.
(Antraip galima sukelti gaisrą arba patirti elektros smūgį.)

Naudojimo metu:



- Nenaudokite ten, kur gali pasiekti maži vaikai.
(Galima patirti sužalojimų.)

- Nenaudokite šio gaminio prie mikrobangų krosnelės.
(Tai gali turėti įtakos belaidžio LAN ryšiui.)

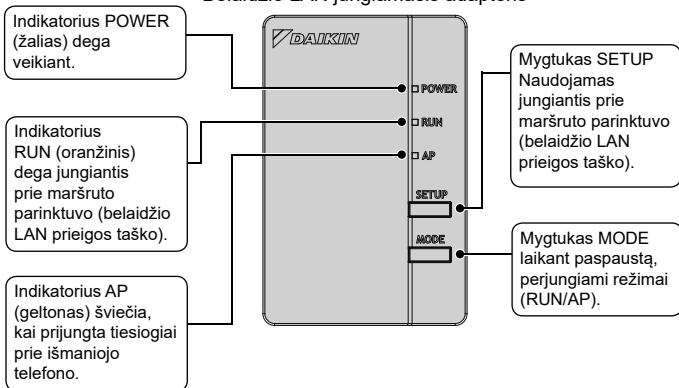
Išmetimo reikalavimai



- Jūsų produktas pažymėtas tokiu simboliu. Šis simbolis reiškia, kad elektriniai ar elektroniniai produktai neturi būti išmetami kartu su nerūšiuotomis komunalinėmis atliekomis.
- Nebandykite išmontuoti sistemos patys: išmontuoti gaminį ir kitas dalis turi kvalifikuotas montuotojas, laikydamasis taikomų vietos ir nacionalinių teisės aktų.
- Gaminį ir atliekas reikia pristatyti į specialias pakartotinio panaudojimo, šiukšlių rūšiavimo ir utilizavimo įstaigas.
- Išmetę tinkamai padėsite išvengti neigiamų padarinių aplinkai ir žmogaus sveikatai. Norėdami gauti daugiau informacijos, kreipkitės į montuotoją arba vietos valdžios instituciją.

Pagrindiniai komponentai

Belaidžio LAN jungiamasis adapteris



Pagrindiniai komponentai

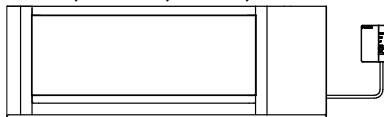
Baziniai parametrai:

Dažnio diapazonas:	2400 MHz–2483,5 MHz
Radio ryšio protokolas:	IEEE 802.11b/g/n
RD kanalas:	1–11
Išėjimo galia:	0 dBm~18 dBm
ESG:	17 dBm (11b) / 13 dBm (11g) / 12 dBm (11n)
Maitinimo šaltinis:	DC 14 V / 16 V / 100 mA

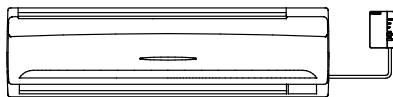
RD kanalas: radijo dažnių kanalas

ESG: efektyvioji spinduliuotės galia

FBA*A, FDXM*F, FNA*A, FDA*A



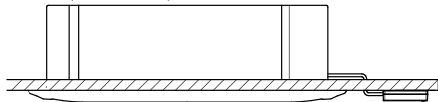
FAA*A



FHA*A, FUA*A

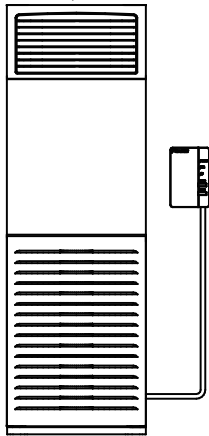


FFA*A, FCAg*A, FCAHG*G



Vidaus įrenginys gali skirtis nuo pavaizduotojo iliustracijoje

FVA*A, AVA*A



Montavimas



Įspėjimas

Montavimo metu visada išjunkite elektros energijos tiekimą. (Palietus elektrines dalis, galima patirti elektros smūgį.) Sistemos pagrindinis jungiklis yra lauko įrenginyje.



VISADA prijunkite laidinį arba belaidį nuotolinį valdiklį (pvz., BRC1E, BRC1H, BRC7), antraip internetinis valdiklis NEVEIKS.

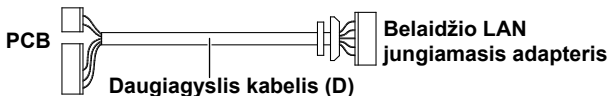
1 Montavimo vietos pasirinkimas

- WLAN adapteris turi būti sumontuotas vietoje, kurioje:
- Adapterio nepasiekia tiesioginiai saulės spinduliai.
- Adapteris yra atokiau nuo šilumos ar garo šaltinių.
- Nėra jokių mašininės alyvos garų šaltinių (antraip gali sumažėti patalpose naudojamo įrenginio eksploatacijos laikotarpis).
- Adapteris yra ne mažiau kaip 1 m atstumu nuo televizorių ir radijo aparatų (jis gali kelti vaizdo ir garso trikdžius).
- Atstumas tarp vidaus įrenginio ir WLAN adapterio neviršija WLAN kabelio ilgio.

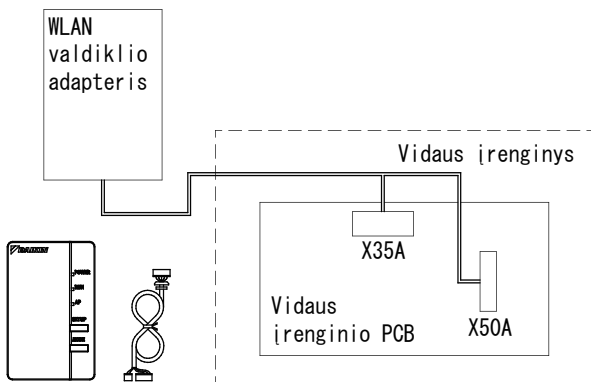
Montavimas

2 WLAN daugiagyslio kabelio jungimas prie vidaus įrenginio PCB

Prijunkite WLAN adapterio daugiagyslį kabelį (D) prie vidaus įrenginio PCB jungčių X35A ir X50A pagal WLAN valdiklio jungimo schemą.



3 Jungimo schema

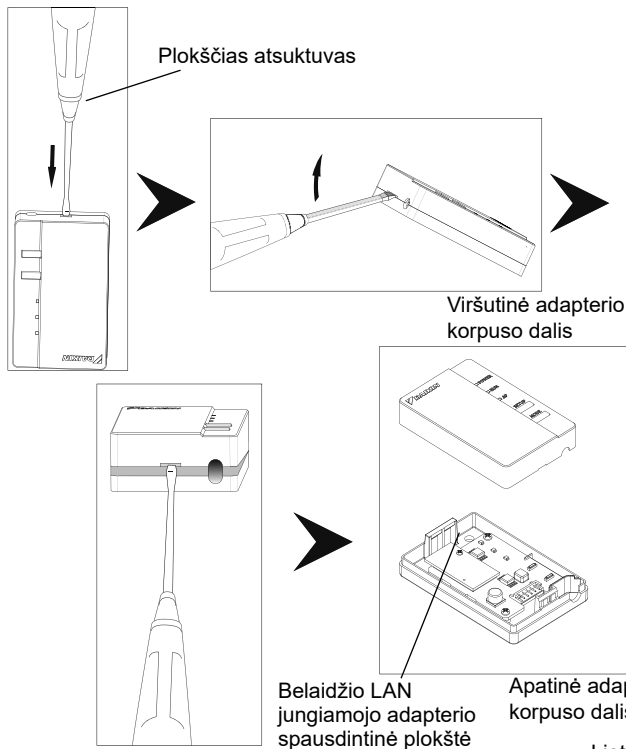


Išsamiau apie WLAN adapterio montavimo Jūsų modelio atveju žr. <http://www.onlinecontroller.daikineurope.com>.

Daugiagyslio kabelio prijungimas prie belaidžio LAN adapterio

1 Nuimkite viršutinę adapterio korpuso dalį.

Įspauskite plokščią atsuktuvą į įdubimą tarp viršutinės ir apatinės korpuso dalies, kad galėtumėte nuimti. (Būkite atsargūs, kad nepažeistumėte korpuso.)

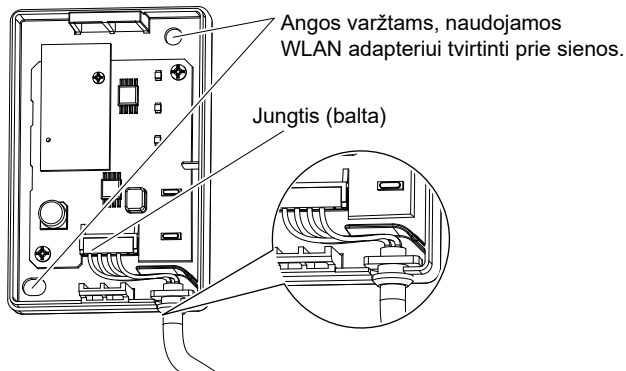


2 Prijunkite jungiamąjį laidą prie gaminio.

Prijunkite jungiamojo laido jungtį (balta).

- ◆ Įtvirtinkite jungiamąjį laidą apatinės adapterio korpuso dalies išpjovoje.
- ◆ Prieš uždėdami viršutinę WLAN adapterio korpuso dalį varžtais pritvirtinkite WLAN adapterį prie sienos.

Jungtį prijunkite prie tokios pačios spalvos.

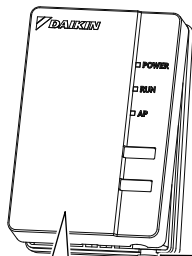


Įtvirtinkite jungiamąjį laidą ir įsitinkinkite, kad jam neperduodama išorinė jėga.

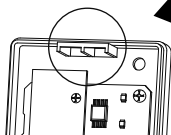
Išsamiau apie WLAN adapterio tvirtinimo prie sienos žr. <http://www.onlinecontroller.daikineurope.com>.

3 Uždėkite adapterio korpuso dalį į pradinę vietą.

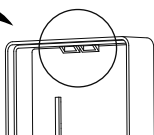
Uždarykite dėžutę, užspausdami viršutinės korpuso dalies viršų ant spaustuko, esančio apatinės korpuso dalies viršuje.



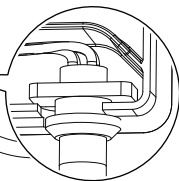
Spauskite, kol išgirsite spragtelėjimą.



Adapterio korpuso (apatinės dalies) viršutinis spaustukas



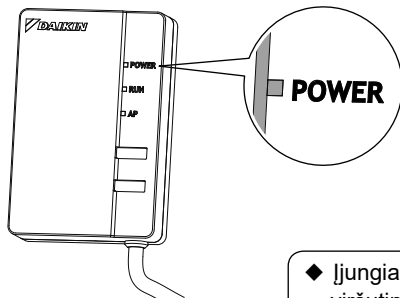
Adapterio korpuso (viršutinės dalies) viršutinis spaustukas



Patikrinkite, kad jungiamasis laidas būtų patikimai pritvirtintas.

4 Veikimo patikra

Ijunkite maitinimą ir patikrinkite, ar dega gaminio indikatorius [POWER].



- ◆ Įjungiant maitinimą, viršutinė adapterio korpuso dalis visada turi būti uždėta.

Toliau nurodyta įranga ar priemonėmis turi pasirūpinti klientas.

- Išmanusis telefonas ar planšetinis kompiuteris
(Kokios minimalios palaikomos „Android“ ir „iOS“ versijos žr. adresu <http://www.onlinecontroller.daikineurope.com>.)
- Interneto linija ir ryšio prietaisas
(modemas / maršruto parinktuvas ar panašus prietaisas)
- Belaidžio LAN prieigos taškas
- [Daikin online controller] (nemokamai)

Daikin internetinio valdiklio diegimo būdas

Android telefonams	iPhone telefonams
(1) Atidarykite [Google Play].	(1) Atidarykite [App Store].
(2) Suraskite [Daikin online controller].	(2) Suraskite [Daikin online controller].
(3) Įdiekite vadovaudamiesi ekrane pateikiamais nurodymais.	(3) Įdiekite vadovaudamiesi ekrane pateikiamais nurodymais.

Išsamūs diegimo nurodymai pateikti
<http://www.onlinecontroller.daikineurope.com>

Trikčių šalinimas

Tolesnėje lentelėje pateikti trumpi aprašymai, kaip elgtis sutrikimų ar neapibrėžtumų atveju montuojant gaminį ar nustatant ryšį. Išsamiau žr. DUK pradžios tinklalapyje.

Kai taip atsitinka	Paaiškinimas ir kur tikrinti
Nedega nė vienas LED indikatorius	<ul style="list-style-type: none">→ Pamėginkite valdyti įrenginį infraraudonųjų spindulių nuotoliniu valdikliu.→ Išjunkite oro kondicionierius ir paleiskite jį iš naujo.→ Įsitikinkite, kad LED indikatoriai sistemoje neišjungti.→ Patikrinkite instaliaciją
Sukonfigūravus WLAN adapterį, jis nerodomas įrenginio apžvalgos ekrane ("Home" ekrane).	<ul style="list-style-type: none">→ Patikrinkite, ar įjungtas maitinimas.→ Patikrinkite, ar dega RUN LED indikatorius.→ Jei dega AP LED indikatorius, dvi sekundes palaikykite paspaustą mygtuką MODE, kad persijungtų į režimą RUN.→ Jei RUN LED indikatorius mirksi, pamėginkite iš naujo prijungti WLAN adapterį prie belaidžio tinklo. Įsitikinkite, kad WLAN adapteris pakankamai arti maršruto parinktuvo (belaidžio LAN prieigos taško).→ Jei dega RUN LED indikatorius, įsitikinkite, kad išmanusis telefonas arba planšetė prijungtas (-a) prie to paties LAN tinklo kaip WLAN adapteris.

Trikčių šalinimas

Kai taip atsitinka	Paaiškinimas ir kur tikrinti
Bandant tiesiogiai prisijungti prie adapterio (AP režimu), WLAN adapteris nerodomas galimų telefono / planšetės Wi-Fi tinklų sąrašė	<ul style="list-style-type: none">→ Jei AP LED indikatorius nedega, 2 sekundes palaikykite paspaustą mygtuką "Mode", kad persijungtų į režimą AP.→ Jei AP LED indikatorius mirksi, palaukite, kol AP LED indikatorius ims šviesti pastoviai (apytiksliai 1 minutę). WLAN adapteris vis dar įsijunginėja.→ Jei AP LED indikatorius dega, persijunkite į režimą RUN, dvi sekundes palaikydami mygtuką MODE paspaustą. Dabar vėl persijunkite į režimą AP, dar kartą dvi sekundes palaikydami mygtuką MODE paspaustą. Taip pakeičiamas belaidis kanalas, kuriuo veikia WLAN adapteris. Jei reikia, pakartokite.
Nepadeda nė viena iš pirmiau minėtų priemonių	→ Žr. DUK adresu: http://www.onlinecontroller.daikineurope.com

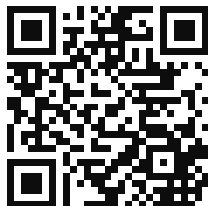


DAIKIN INDUSTRIES CZECH REPUBLIC s.r.o.

U Nové Hospody 1/1155, 301 00 Plzeň Skvrňany, Czech Republic

DAIKIN EUROPE N.V.

Zandvoordestraat 300, B-8400 Oostende, Belgium



4P359542-4W 2020.01