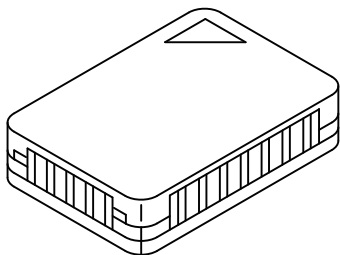


**DAIKIN**

4P587492-1

Fjärrsensor  
KRCS01-8B

# Installations- handbok





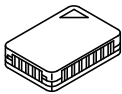

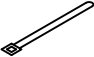


Var noga med att ha läst denna handbok innan installationen och följ instruktionerna.

## Kommentarer

- Kontrollera modellnamnet på tillämpligt sats i katalogen etc.

## Tillbehör

Kontrollera följande tillbehör:

| Namn  | Fjärrsensor (sensorbox)   | Förlängningskabel (2 kärnor, 12 m)  | Klämma  | Installationshandbok  | Fästskruv (M4X16)   |
|-------|---|---|---|---|---|
| Form  |  |  |  |  |  |
| Antal | 1x  | 1x  | 2x  | 1x  | 2x  |

## Montering

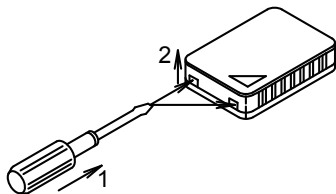
### Val av installationsplats

På fjärrsensorn finns en termistorn för temperaturdetektering. Vid val av installationsplats ska du ta hänsyn till följande försiktighetsanvisningar.

- Där genomsnittstemperaturen i ett luftkonditionerat rum kan detekteras.
- Där enheten inte utsätts för direkt solljus.
- Där den inte påverkas av andra värmekällor.
- Där den inte utsätts för direkt exponering av utblåsluft från luftkonditioneraren.
- Där den inte utsätts för utomhusluften som infiltreras i rummet genom att öppna dörren.

## Montering

Ta bort kåpan från sensorboxen.

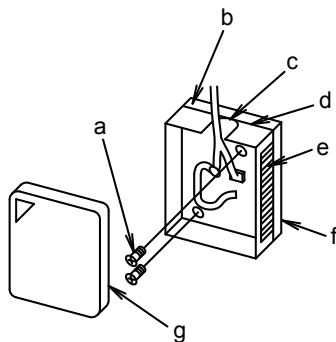


1. För in en plattmejsel (ca 6 mm bred) i sensorboxens konkava del (2 platser).
2. Ta bort kåpan genom att trycka upp fliken mot sensorboxens kåpa.

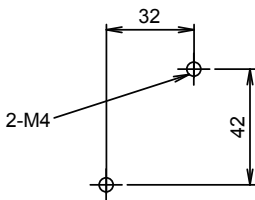
### Försiktigt:

- Tryck inte för hårt på fliken med en tunn plattmejsel eftersom fliken då kan brytas av.

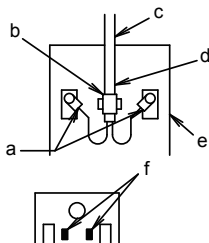
## Vid montering på väggen



- a Fästskruv
- b Värmeisoleringsmaterial
- c Utstansat hål för kabel
- d Sensorbox
- e Lufthål
- f Skyddspapper
- g Lock till sensorbox



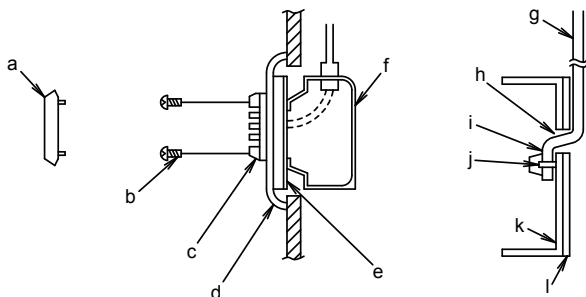
- Slå ut det utstansade hålet på sensorboxen med en tång eller liknande verktyg. Dra förlängningskablarna genom hålet och fäst kablarna i kontakterna med skruvar.
- För att undvika dragbelastning på kontakterna drar du medföljande klämma genom hålen som visas i följande bild och fäster förlängningskabeln med medföljande klämma vid den mantlade delen. (Knuten måste vara inuti boxen.)



- a Fäst kontakterna ordentligt för att förhindra att kablarna vidrör varandra
- b Klämma (knut)
- c Förlängningskabel
- d Mantlad del
- e Sensorbox
- f Klämhål

- Skruva fast sensorboxen ordentligt på väggen med skruvarna M4X16 (2 platser). Om det inte går att skruva fast sensorboxen på väggen, drar du av skyddspappret och monterar den sedan på väggen.

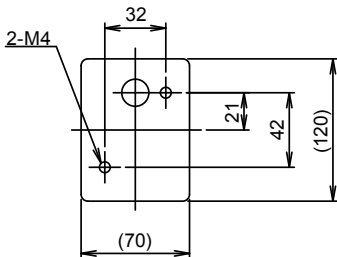
### För genomgående kabeldragning



- a Lock till sensorbox
- b Fästskruv
- c Sensorbox
- d Metallplatta (för enkel enhet utan hål), (anskaffas lokalt)
- e Monteringsram som passar med kopplingsboxen (anskaffas lokalt)
- f Kopplingsbox (för enkel enhet), (anskaffas lokalt)
- g Förlängningskabel
- h Genomgående hål
- i Mantlad del
- J Klämma (knot)
- k Sensorbox
- l Värmeisoleringsmaterial

- För förlängningskabel genom kabelhålet på kopplingsboxen och utför kabeldragningen.
- För den medföljande klämman genom klämhålerna och fäst förlängningskabeln vid den mantlade delen enligt vad som visas i bilden längst upp till höger.

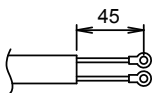
- Tryck ut M4-skruvhål i metallplattan (anskaffas lokalt) enligt vad som visas i bilden till höger och fäst kopplingsboxen på metallplattan.



Hål som ska tryckas ut i metallplattan på plats (enhet: mm)

### Försiktigt:

- Kontrollera så att lufthålen inte blockeras vid dragning av en förlängningskabel.
- Om förlängningskabeln är längre än vad som krävs kan den kapas till lämplig längd, skala av isoleringen och fäst den runda vågprofilerade kontakten för M3 (anskaffas lokalt) och utför sedan kabeldragningen. Längden på den isolering som ska skalas av visas i figuren. (Var försiktig så att inte kontaktsidan skalas av.)



För M3  
Rund vågprofilerad kontakt

## Inkopplingsmetod

Anslut förlängningskabelns kontaktsida till inomhusenhetens kretskort.

Följ proceduren som visas nedan för anslutning till inomhusenheten.

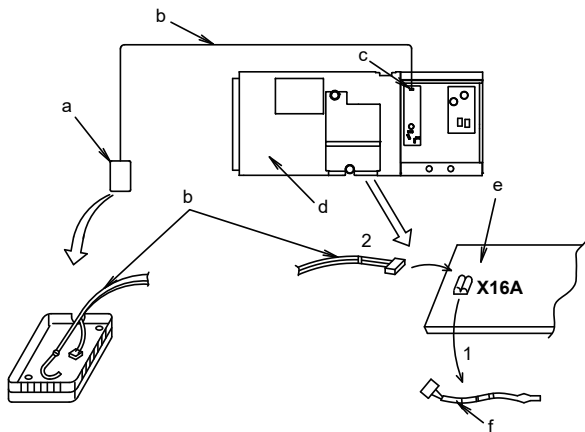
### Försiktigt:

- Se till att stänga av strömmen innan kabeldragningen utförs och slå inte på strömmen förrän arbetet är slutfört.
  - Läs också igenom inomhusenhetens installationshandbok och kopplingsschema när arbetet ska utföras.
  - Dra inte förlängningskabeln så att den påverkas av strömledning eller brus vid kabeldragning.
  - Se till att fästa kontakterna ordentligt.
- Felaktig anslutning kan resultera i felaktig detektering av rumstemperaturen vid felfunktion.
- Kablar får inte skarvas.
  - Eftersom terminstorns anslutning för detektering av inloppslufttemperatur skiljer sig åt beroende på typen av inomhusenhet bör du se till att kontrollera inomhusenhetens kopplingsschema och följa det till punkt och pricka.

■ Lägg och kläm fast förlängningskabeln inuti inomhusenhetens kopplingsbox precis som med lågspänningsledningen (kabel till fjärrkontrollen).  
Dra inte förlängningskabeln där den kan påverkas av strömledningen (kabel till inomhusenheten och den andra elledningen) inuti inomhusenhetens kopplingsbox.

### Procedur

1) Vid kabeldragning till inomhusenhetens kretskort, tar du bort befintlig termistor (för detektering av inloppslufttemperatur) och ansluter sedan förlängningskabeln. När detta arbete utförs bör du kontrollera så att symbolen för anslutningsadressen på kretskortet är korrekt eller inte härrör till kopplingsdiagrammet.



a Skruvad terminalanslutning

b Förlängningskabel

c Kontaktanslutning

d Inomhusenhet

e Kretskort till inomhusenhet

f Befintlig termistor eller fuktighetssensor

1. Ta bort

2. Anslut

- 2) Lägg och kläm fast förlängningskabeln inuti inomhusenhetens kopplingsbox precis som med befintlig termistor. Håll ett visst avstånd mellan högspänningskablar och lågspänningskablar när detta arbete utförs, för att undvika fel på sensorn. Tillhandahåll skydd av termistorns befintliga kabel utan att det påverkar andra komponenter.
- 3) Installera sensorboxens lock på sensorboxen.

## **Funktionstest efter montering av sensorn**

Utför kylnings- och uppvärmningstest när sensorn har monterats och kabeldragningen är genomförd.







**DAIKIN INDUSTRIES CZECH REPUBLIC s.r.o.**

U Nové Hospody 1/1155, 301 00 Plzeň Skvrňany, Czech Republic

**DAIKIN EUROPE N.V.**

Zandvoordestraat 300, B-8400 Oostende, Belgium