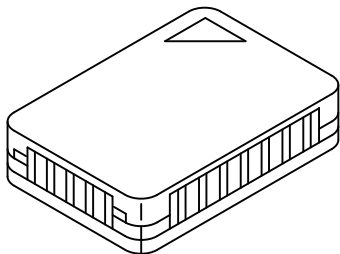




4P587492-1

Senzor merania na diaľku  
KRCS01-8B

## Návod na inštaláciu





Pred inštaláciou si prečítajte tento návod a postupujte podľa pokynov.

## Poznámky

- Pozrite si príslušný názov modelu súpravy podľa katalógu a pod.

## Príslušenstvo

Skontrolujte nasledujúce príslušenstvo:

Názov	Diaľkový snímač (skrinka snímača)	Predlžovací kábel (2-jadrový, 12 m)	Svorka	Návod na inštaláciu	Montážna skrutka (M4 X 16)
Tvar					
Množstvo	1x	1x	2x	1x	2x

## Montáž

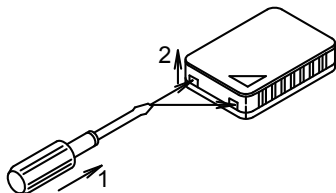
### Výber miesta montáže

Termistor na zisťovanie teploty je súčasťou diaľkového snímača. Vezmite do úvahy nasledujúce skutočnosti a vyberte miesto montáže:

- Kde sa dá zistiť priemerná teplota v klimatizovanej miestnosti.
- Ktoré nie je vystavené priamemu slnečnému svetlu.
- Ktoré nie je ovplyvnené inými zdrojmi tepla.
- Ktoré nie je vystavené priamemu prúdeniu vzduchu z klimatizácie.
- Ktoré nie je vystavené pôsobeniu vzduchu, ktorý sa do miestnosti dostal zvonku po otvorení dverí.

## Montáž

Zložte kryt skrinky snímača.

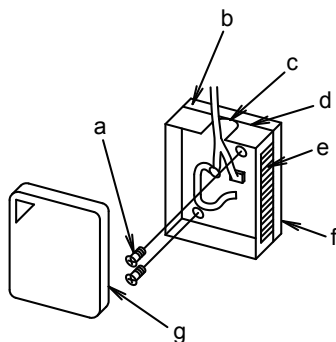


1. Skrutkovač s plochou hlavou (širokou približne 6 mm) zasuňte do výrezov na skrinke snímača (2 miesta).
2. Kryt zložte zatlačením klinca do krytu skrinky snímača.

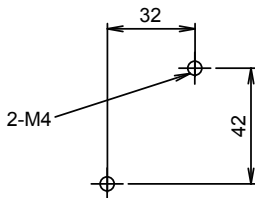
### Upozornenie:

■ Klinec nezatlačajte skrutkovačom s úzkou plochou hlavou príliš silno, pretože sa klinec môže zlomiť.

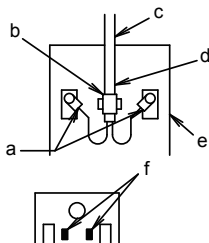
## Montáž na stenu



- a Montážna skrutka
- b Izolačný materiál
- c Vylamovací otvor na kábel
- d Skrinke snímača
- e Vetrací otvor
- f Spodný papier
- g Kryt skrinky snímača



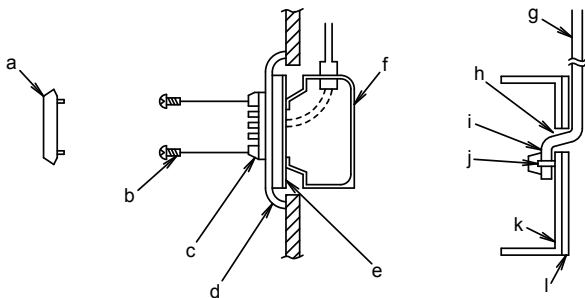
- Pomocou klieští alebo podobného nástroja vylomte vylamovací otvor na skrinke snímača. Prestrčte cez otvor predlžovacie vodiče a pripevnite ich pomocou skrutiek k svorkám.
- Dodanú sponu vedte cez otvory zobrazené na nasledujúcom obrázku a utiahnite predlžovací kábel pomocou dodanej spony v zaizolovanej časti, aby na svorky nepôsobila veľká sila. (Uzol sa musí nachádzať vnútri skrinky.)



- a Svorky uťahujte opatrne, aby sa vodiče vzájomne nedotýkali
- b Spona (uzol)
- c Predlžovací kábel
- d Zaizolovaná časť
- e Skrinka snímača
- f Otvor na sponu

- Pomocou skrutiek M4 X 16 (2 miesta) pevne priskrutkujte skrinku snímača na stenu. Ak skrinku snímača nemožno na stenu priskrutkovať, odlúpte spodný papier a pripevnite skrinku na stenu.

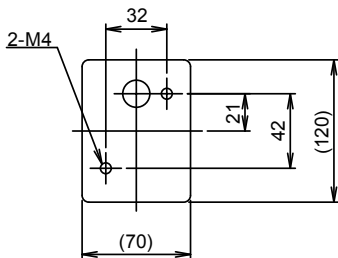
### Zapustené pripojenie



- a Kryt skrinky snímača
- b Montážna skrutka
- c Skrinka snímača
- d Kovová doska (pre jednu jednotku bez otvoru), (dodáva zákazník)
- e Montážny rám zodpovedajúci rozvodnej skrini (dodáva zákazník)
- f Rozvodná skriňa (pre jednu jednotku), (dodáva zákazník)
- g Predlžovací kábel
- h Otvor
- i Zaizolovaná časť
- j Spona (uzol)
- k Skrinka snímača
- l Izolačný materiál

- Predlžovací kábel prestrčte cez otvor na kábel v rozvodnej skrini a pripojte ho.
- Dodanú sponu prestrčte cez otvory na spony a utiahnite predlžovací kábel v zaizolovanej časti, ako je zobrazené na obrázku vpravo hore.

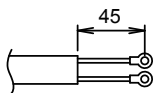
- Vyrazte v kovovej doske (dodáva zákazník) otvory na skrutky M4, ako je zobrazené na schéme vpravo, a namontujte rozvodnú skriňu na kovovú dosku.



Otvory, ktoré sa majú vyraziť v kovovej doske na mieste inštalácie (jednotka: mm)

### Upozornenie:

- Pri pripájaní predlžovacieho kábla nebudú vetracie otvory blokové.
- Ak je predlžovací kábel dlhší, ako je potrebné, odstrihnite ho na požadovanú dĺžku, odlúpte izoláciu, pripevnite okrúhlu svorku s lemovaním pre skrutku M3 (dodáva zákazník) a pripojte kábel. Izoláciu z kábla je potrebné odlúpiť na zobrazenú dĺžku. (Pracujte opatrne, aby ste neodstrihli stranu s konektorom.)



Pre skrutku M3

Okrúhla svorka s lemovaním

## Spôsob zapojenia

Bočnú stranu konektora predlžovacieho kábla pripevnite ku karte PCB (doske plošných spojov) vnútornej jednotky.

Pri pripájaní k vnútornej jednotke postupujte podľa zobrazeného postupu.

### Upozornenie:

- Pred začiatkom pripájania nezabudnite vypnúť zdroj napájania a zapnite ho až po dokončení všetkých prác.

Pri vykonávaní prác si tiež prečítajte návod na inštaláciu a schému elektrického zapojenia vnútornej jednotky.

- Pri pripájaní predlžovací kábel vedzte tak, aby neovplyvňoval napájacie vedenie alebo nespôsobil šum.

- Nezabudnite pevne pripojiť konektory.

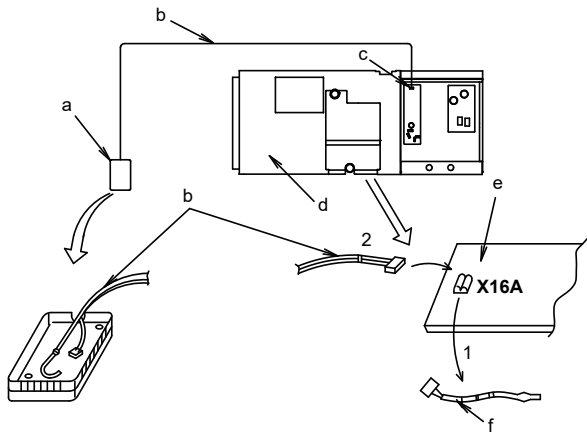
Výsledkom chybného pripojenia môže byť nesprávne zisťovanie izbovej teploty a porucha.

- Nespletajte vodiče.

- Keďže konektor termistora na zisťovanie teploty privádzaného vzduchu sa líši v závislosti od typu vnútornej jednotky, nezabudnite si pozrieť schému elektrického zapojenia vnútornej jednotky a presne podľa nej postupovať.
- Predlžovací kábel umiestnite a upevnite sponou vnútri rozvodnej skrine vnútornej jednotky presne ako nízkonapäťový vodič (kábel diaľkového ovládača). Predlžovací kábel vnútri rozvodnej skrine vnútornej jednotky vedzte tak, aby neovplyvňoval napájacie vedenie (kábel vnútornej jednotky a druhý elektrický kábel).

## Postup

1) Pri pripájaní ku karte PCB vnútornej jednotky demontujte existujúci termistor (na zisťovanie teploty privádzaného vzduchu) a potom pripojte predlžovací kábel. Pri vykonávaní tohto postupu nezabudnite skontrolovať symbol adresy pripojenia na karte PCB, či je správny a či zodpovedá schéme elektrického zapojenia.



- a Priskrutkový konektor
- b Predlžovací kábel
- c Prípojka konektora
- d Vnútorná jednotka
- e Doska plošných spojov vnútornej jednotky (karta PCB)
- f Existujúci termistor alebo snímač vlhkosti

1. Odstráňte
2. Pripojte

- 2) Predlžovací kábel umiestnite a upevnite sponou vnútri rozvodnej skrine vnútornej jednotky presne ako existujúci termistor. Pri vykonávaní tohto postupu zachovajte určitú vzdialenosť medzi vysokonapäťovými a nízkonapäťovými vodičmi, aby ste predišli chybe snímača. Zaručte ochranu existujúceho kábla termistora bez toho, aby to ovplyvnilo ostatné súčasti.
- 3) Nasaďte kryt na skrinku snímača.

## **Skúšobná prevádzka po montáži snímača**

Po montáži snímača a zapojení vodičov spustíte skúšobnú prevádzku chladenia a ohrevu.







**DAIKIN INDUSTRIES CZECH REPUBLIC s.r.o.**

U Nové Hospody 1/1155, 301 00 Plzeň Skvrňany, Czech Republic

**DAIKIN EUROPE N.V.**

Zandvoordestraat 300, B-8400 Oostende, Belgium