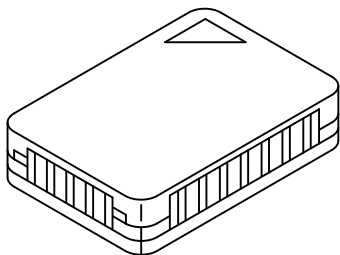


DAIKIN

4P587492-1

Senzor telecomandă
KRCS01-8B

Manual de instalare



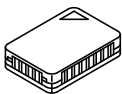




Aveți grijă să citiți acest manual înainte de instalare și să respectați instrucțiunile.

Note

- Verificați numele modelului kitului aplicabil folosind catalogul etc.

Accesorii

Verificați următoarele accesorii:

Denumire	Senzor telecomandă (cutie senzor)	Cablu prelungitor (2 fire, 12 m)	Colier	Manual de instalare	Șurub de montare (M4X16)
Formă					
Cantitatea	1x	1x	2x	1x	2x

Montarea

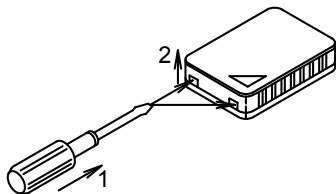
Alegerea amplasamentului de montare

Termistorul pentru detectarea temperaturii este încorporat în senzorul telecomenzii. Alegeți amplasamentul de montare luând în considerare precauțiile.

- În cazul în care se poate detecta temperatura medie a unei încăperi cu aer condiționat.
- În cazul în care unitatea nu este expusă la lumina directă a soarelui.
- În cazul în care unitatea nu este influențată de alte surse de căldură.
- În cazul în care unitatea nu este expusă direct la aerul evacuat de aparatul de aer condiționat.
- În cazul în care unitatea nu este expusă la aerul exterior infiltrat în încăperea prin deschiderea ușii.

Montarea

Scoateți capacul cutiei senzorului.

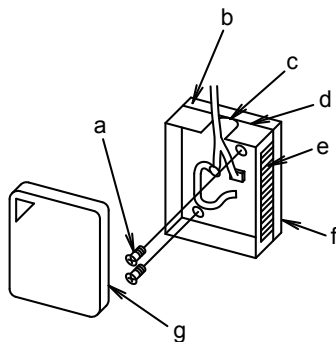


1. Introduceți o șurubelniță cu cap plat (cu lățimea de aproximativ 6 mm) în partea concavă a cutiei senzorului (2 locații).
2. Scoateți capacul împingând aripioara capacului cutiei senzorului.

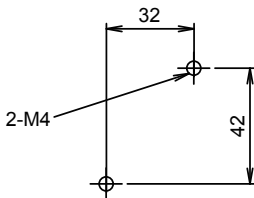
Precauții:

■ Nu împingeți aripioara cu o șurubelniță cu cap plat îngustă, deoarece puteți rupe aripioara.

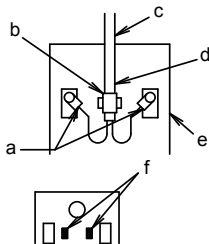
Când se montează pe perete



- a Șurub de montare
- b Material pentru izolare termică
- c Orificiu obturat pentru cablu
- d Cutie pentru senzor
- e Orificiu de aer
- f Hârtie adezivă
- g Capac cutie pentru senzor



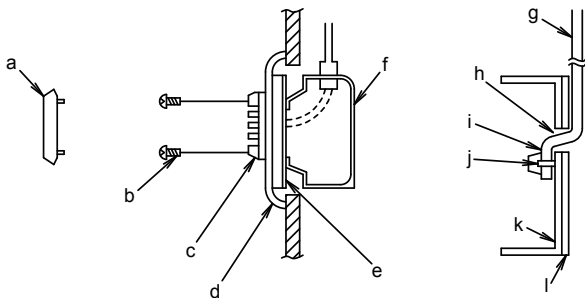
- Desprindeți obturatorul orificiului din cutia senzorului cu ajutorul unui clește sau al unui instrument similar. Treceți cablurile prelungitoare prin orificiu și fixați cablurile la borne folosind șuruburi.
- Pentru a evita aplicarea unei forțe de tracțiune la nivelul bornelor, treceți clema atașată prin orificiile prezentate în figura următoare și strângeți cablul prelungitor cu clema atașată la porțiunea izolată. (Nodul trebuie să apară în cutia din interior.)



- a Strângeți bornele cu grijă pentru a împiedica atingerea reciprocă a firelor
- b Clemă (nod)
- c Cablu prelungitor
- d Porțiune izolată
- e Cutie pentru senzor
- f Orificiu pentru clemă

- Înșurubați cutia senzorului cu fermitate pe suprafața peretelui cu șuruburile M4X16 (2 locuri). În cazul în care cutia senzorului nu poate fi înșurubată pe suprafața peretelui, rupeți hârtia adezivă și montați-o pe suprafața peretelui.

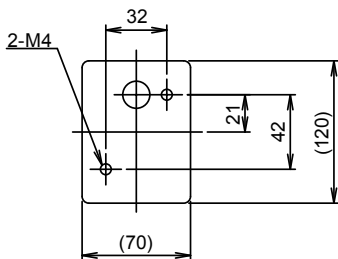
Pentru cablajul din interior



- a Capac cutie pentru senzor
- b Șurub de montare
- c Cutie pentru senzor
- d Placă metalică (pentru unitate individuală fără orificiu), (procurată la fața locului)
- e Cadru de montare care se potrivește cu cutia de distribuție (procurat la fața locului)
- f Cutie de distribuție (pentru unitate individuală), (procurată la fața locului)
- g Cablu prelungitor
- h Orificiu de trecere
- i Porțiune izolată
- j Clemă (nod)
- k Cutie pentru senzor
- l Material pentru izolare termică

- Treceți cablul prelungitor prin orificiul cablului cutiei de distribuție și efectuați cablarea.
- Treceți clema atașată prin orificiile pentru clemă și strângeți cablul prelungitor la nivelul porțiunii izolate, după cum se arată în figura din dreapta sus.

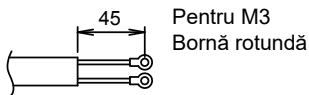
- Acoperiți orificiile pentru șuruburile M4 din placa metalică (procurată la fața locului), după cum se arată în schița din dreapta și montați cutia de distribuție pe placa metalică.



Orificii care trebuie acoperite în plăcuța metalică la fața locului (unitate: mm)

Precauții:

- În momentul conectării cablului prelungitor, orificiile de aer nu vor fi blocate.
- În cazul în care cablul prelungitor este mai lung decât este necesar, tăiați-l la lungimea corespunzătoare, îndepărtați izolația, atașați borna rotundă pentru M3 (procurată la fața locului) și efectuați cablarea. Lungimea izolației care trebuie îndepărtată este ilustrată. (Lucrați cu atenție, astfel încât partea conectorului să nu fie tăiată.)



Metodă de cablare

Conectați partea conectorului cablului prelungitor la placa cu circuite imprimate a unității interioare.

Pentru conectarea la unitatea interioară, urmați procedura de mai jos.

Precauții:

- Asigurați-vă că opriți sursa de alimentare înainte de a începe operațiunile de cablare și că nu porniți unitatea până când nu ați finalizat toate operațiunile. Citiți manualul de instalare și schema de cablare a unității interioare atunci când efectuați operațiunile.
- Când cablați cablul prelungitor, nu efectuați trecerea prin locuri în care cablul prelungitor poate fi afectat de linia de alimentare sau de interferențe.
- Asigurați-vă că ați conectat în mod ferm conectorii. Conectarea defectuoasă poate duce la detectarea incorectă a temperaturii încăperii sau la defectțiuni.
- Nu tăiați firele.

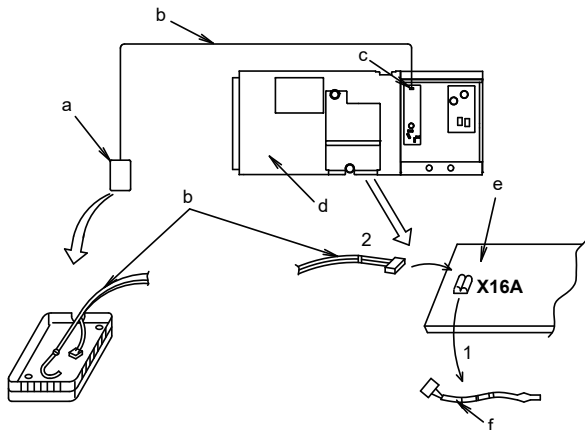
■ Deoarece conectorul termistorului pentru detectarea temperaturii aerului de intrare diferă în funcție de tipul unității interioare, asigurați-vă că ați verificat schema de cablare a unității interioare și că ați urmat-o corect.

■ Așezați și fixați cablul prelungitor în interiorul cutiei de distribuție a unității interioare, la fel ca linia de joasă tensiune (cablul pentru telecomandă). De asemenea, nu efectuați trecerea prin locuri în care cablul prelungitor din interiorul cutiei de distribuție a unității interioare poate fi afectat de linia de alimentare (cablul pentru unitatea interioară și cealaltă linie electrică).

Procedură

1) Când se efectuează cablarea la placa cu circuite imprimate a unității interioare, scoateți termistorul existent (pentru detectarea temperaturii aerului de admisie), apoi conectați cablul prelungitor.

Când efectuați această operațiune, asigurați-vă că ați verificat dacă simbolul adresei de conectare de pe placa cu circuite imprimate este corect sau nu, consultând schema de cablare.



- a Conexiune la borne prin înșurubare
- b Cablu prelungitor
- c Conexiune conector
- d Unitatea interioară
- e Placa cu circuite imprimate a unității interioare
- f Termistor sau senzor de umiditate existent

- 1. Îndepărtare
- 2. Conectare

2) Așezați și fixați cablul prelungitor în interiorul cutiei de distribuție a unității interioare, la fel ca termistorul existent.

Când efectuați această operațiune, păstrați o anumită distanță între cablajul de înaltă tensiune și cablajul de joasă tensiune pentru a evita apariția erorilor la nivelul senzorului.

Asigurați protecția cablului existent al termistorului fără a afecta alte componente.

3) Montați capacul cutiei senzorului la cutia senzorului.

Test de funcționare după montarea senzorului

Efectuați testul de funcționare a răcirii și a încălzirii după ce senzorul este montat și cablarea este finalizată.



DAIKIN INDUSTRIES CZECH REPUBLIC s.r.o.

U Nové Hospody 1/1155, 301 00 Plzeň Skvrňany, Czech Republic

DAIKIN EUROPE N.V.

Zandvoordestraat 300, B-8400 Oostende, Belgium