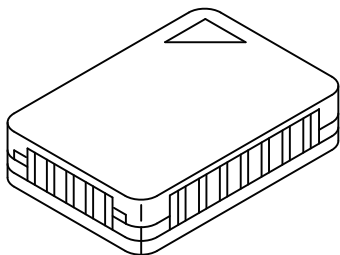


DAIKIN

4P587492-1

Zdalny czujnik
KRCS01-8B

Instrukcja
montażu



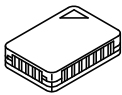

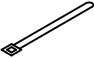


Przed montażem należy przeczytać instrukcję, a następnie przestrzegać jej zaleceń.

Uwagi

- Należy sprawdzić nazwę modelu odpowiedniego zestawu w katalogu itp.

Akcesoria

Należy sprawdzić następujące akcesoria:

Nazwa	Czujnik zdalny (skrzynka czujnika)	Przedłużacz (2-żyłowy, 12 m)	Opaska zaciskowa	Instrukcja montażu	Śruba montażowa (M4X16)
Kształt					
Liczba	1x	1x	2x	1x	2x

Montaż

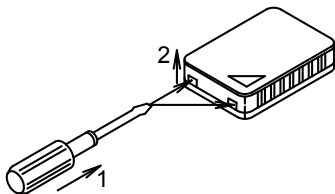
Wybór miejsca montażu

Termistor wykrywania temperatury jest wbudowany w czujnik zdalny. Wybrać miejsce montażu, mając na uwadze następujące środki ostrożności.

- Średnia temperatura w wybranym miejscu powinna odpowiadać średniej temperaturze klimatyzowanego pomieszczenia.
- Miejsce nie jest narażone na bezpośrednie działanie promieni słonecznych.
- Miejsce nie jest narażone na działanie innych źródeł ciepła.
- Miejsce nie jest narażone na bezpośrednie działanie powietrza z klimatyzatora.
- Miejsce nie jest narażone na działanie powietrza zewnętrznego napływającego do pomieszczenia po otwarciu drzwi.

Montaż

Zdejmij pokrywę skrzynki czujnika.

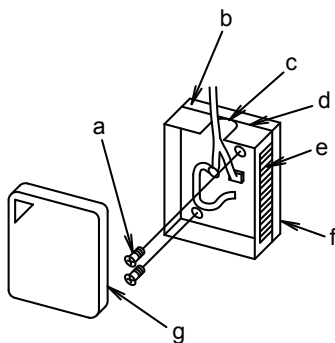


1. Wsuń śrubokręt płaski (o szerokości około 6 mm) we wgłębienie w skrzynce czujnika (2 miejsca).
2. Zdejmij pokrywę, wciskając ząbek w skrzynkę czujnika.

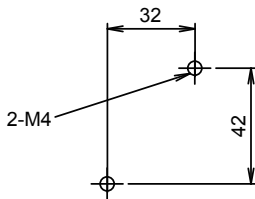
Ostrożnie:

- Nie wciskaj ząbka wąskim śrubokrętem płaskim zbyt mocno, ponieważ ząbek może pęknąć.

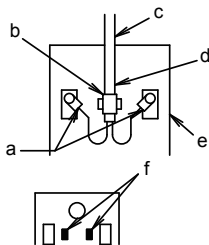
Montaż na ścianie



- a Śruba montażowa
- b Materiał termoizolacyjny
- c Otwór do wybicia na kabel
- d Skrzynka czujnika
- e Otwór wentylacyjny
- f Papier nieprzyczepny
- g Pokrywa skrzynki czujnika



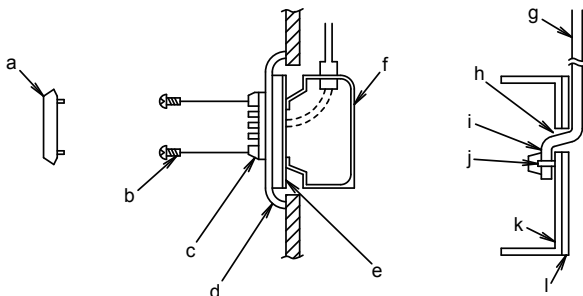
- Wyłam otwór do wybicia w skrzynce czujnika za pomocą szczypiec lub podobnego narzędzia. Przeprowadź przedłużacz przez otwór i przymocuj przewody do zacisków za pomocą śrub.
- Aby zapobiec naprężeniu zacisków, przeprowadź dostarczoną opaskę zaciskową przez otwory pokazane na poniższym rysunku i przymocuj nią przedłużacz na odcinku z izolacją. (Blokada opaski musi znajdować się wewnątrz skrzynki).



- a Starannie zamocuj zaciski, aby przewody nie dotykały się
- b Opaska zaciskowa (blokada)
- c Przedłużacz
- d Odcinek z izolacją
- e Skrzynka czujnika
- f Otwór na opaskę zaciskową

- Starannie przykręć skrzynkę czujnika do powierzchni ściany za pomocą śrub M4X16 (2 miejsca). Jeśli skrzynki czujnika nie można przykręcić do powierzchni ściany, oderwij papier nieprzyczepny i przymocuj ją do powierzchni ściany.

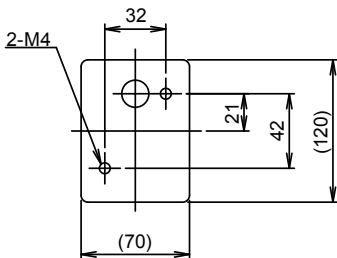
Okablowanie zintegrowane



- a Pokrywa skrzynki czujnika
- b Śruba montażowa
- c Skrzynka czujnika
- d Metalowa płytka (jedno urządzenie bez otworu), (nie należy do wyposażenia)
- e Ramka montażowa pasująca do skrzynki elektrycznej (nie należy do wyposażenia)
- f Skrzynka elektryczna (jedno urządzenie), (nie należy do wyposażenia)
- g Przedłużacz
- h Otwór przelotowy
- i Odcinek z izolacją
- j Opaska zaciskowa (blokada)
- k Skrzynka czujnika
- l Materiał termoizolacyjny

- Przeprowadź przedłużacz przez otwór na kabel skrzynki elektrycznej i wykonaj okablowanie.
- Przeprowadź dostarczoną opaskę zaciskową przez otwory pokazane na powyższym rysunku po prawej i przymocuj nią przedłużacz na odcinku z izolacją.

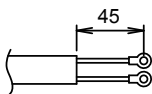
- Wybij otwory na śruby M4 w metalowej płytce (nie należy do wyposażenia) zgodnie z rysunkiem po prawej i zamontuj na niej skrzynkę elektryczną.



Otwory w metalowej płytce należy wybić na miejscu (jednostka: mm)

Ostrożnie:

- Podłączając przedłużacz, nie należy blokować otworów wentylacyjnych.
- Jeśli przedłużacz jest zbyt długi, należy go odpowiednio skrócić, usunąć izolację, przymocować okrągłą końcówkę zaciskową do M3 (nie należy do wyposażenia) i dopiero wtedy go podłączyć. Odcinek izolacji do usunięcia pokazano poniżej. (Zachować ostrożność, aby nie przeciąć złącza).



Dla M3

Okrągła końcówka zaciskowa

Metoda okablowania

Podłącz złącze przedłużacza do płytki drukowanej jednostki wewnętrznej.

Podłączanie do jednostki wewnętrznej należy wykonać zgodnie z poniższą procedurą.

Ostrożnie:

- Przed pracami przy okablowaniu należy wyłączyć zasilanie i nie włączać go aż do zakończenia prac.

W czasie prac należy także odnosić się do instrukcji montażu i schematu okablowania jednostki wewnętrznej.

- Podłączając przedłużacz, nie należy przeprowadzać go w pobliżu przewodu zasilającego lub miejsca występowania zakłóceń.

- Należy starannie podłączyć złącza.

Niestaranne podłączenie może być przyczyną nieprawidłowego wykrywania temperatury pomieszczenia lub awarii.

- Nie spletać przewodów.

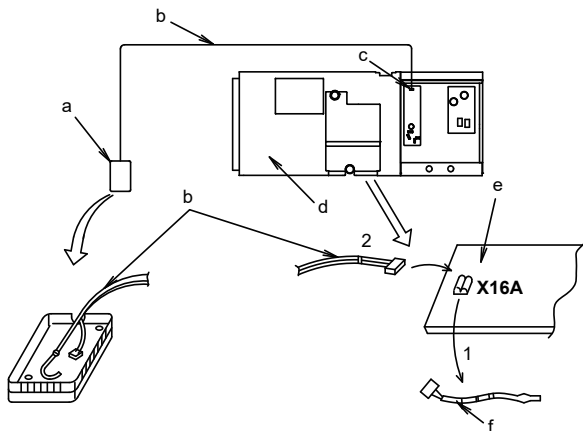
■ Ponieważ złącze termistora wykrywania temperatury powietrza wlotowego różni się w zależności od typu jednostki wewnętrznej, należy sprawdzić jej schemat okablowania i postąpić zgodnie z nim.

■ Ułożyć i zamocować przedłużacz w skrzynce elektrycznej jednostki wewnętrznej podobnie, jak przewód niskiego napięcia (przewód pilota zdalnego sterowania). Nie przeprowadzać przedłużacza w skrzynce elektrycznej jednostki wewnętrznej w pobliżu przewodu zasilającego (przewodu jednostki wewnętrznej lub innych przewodów elektrycznych).

Procedura

1) W przypadku podłączania do płytki drukowanej jednostki wewnętrznej, odłącz istniejący termistor (wykrywający temperaturę powietrza wlotowego), po czym podłącz przedłużacz.

W czasie tych prac sprawdź poprawność symbolu adresu połączenia na płycie drukowanej, odnosząc się do schematu okablowania.



a Złącze zacisku śrubowego

b Przedłużacz

c Podłączenie złącza

d Jednostka wewnętrzna

e Płytki drukowana jednostki wewnętrznej

f Istniejący termistor lub czujnik wilgotności

1. Odłącz

2. Podłącz

2) Ułóż i zamocuj przedłużacz w skrzynce elektrycznej jednostki wewnętrznej podobnie, jak istniejący termistor.

W czasie tych prac zachowaj pewną odległość między okablowaniem wysokiego napięcia i okablowaniem niskiego napięcia, aby uniknąć błędów czujnika.

Zabezpiecz istniejący przewód termistora, nie wpływając na inne komponenty.

3) Załóż pokrywę skrzynki czujnika na skrzynkę czujnika.

Uruchomienie testowe po montażu czujnika

Po zamontowaniu czujnika i podłączeniu okablowania należy uruchomić na próbę chłodzenie i ogrzewanie.



DAIKIN INDUSTRIES CZECH REPUBLIC s.r.o.

U Nové Hospody 1/1155, 301 00 Plzeň Skvrňany, Czech Republic

DAIKIN EUROPE N.V.

Zandvoordestraat 300, B-8400 Oostende, Belgium