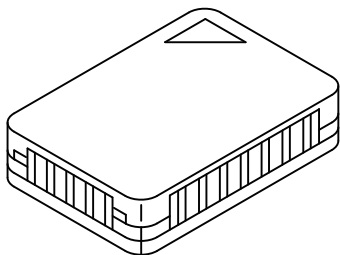


**DAIKIN**

4P587492-1

Fjernsensor  
KRCS01-8B

# Installasjons- håndbok





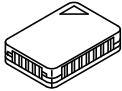

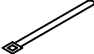


Sørg for å lese denne håndboken før installasjon. Følg instruksjonene.

## Merknader

- Kontroller navnet til gjeldende settmodell i kataloger osv.

## Tilbehør

Kontroller følgende tilbehør:

Navn	Ekstern sensor (sensorboks)	Forlengelse-skabel (2-kjernet, 12 m)	Klemme	Installerings-håndbok	Monterings-skruer (M4X16)
Form					
Antall	1x	1x	2x	1x	2x

## Montering

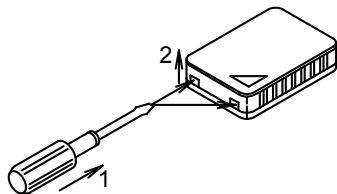
### Velge installeringssted

Termistoren for temperaturpåvisning er innebygd i den eksterne sensoren. Velg installeringssted og ta hensyn til følgende faktorer.

- hvor gjennomsnittstemperaturen i et luftkondisjonert rom kan registreres
- hvor den ikke er utsatt for direkte sollys
- hvor den ikke påvirkes av andre varmekilder
- hvor den ikke utsettes for direkte avløpsluft fra luftkondisjoneringsanlegget
- hvor den ikke utsettes for utendørsluft som infiltrerer rommet når døren åpnes

## Montering

Fjern dekselet til sensorboksen.

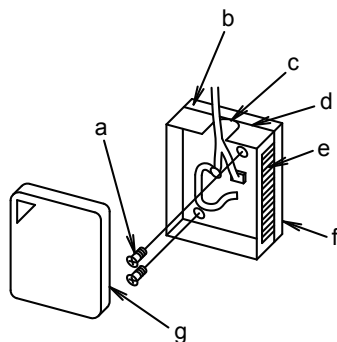


1. Sett en flat skrutrekker (ca. 6 mm bred) i sensorboksens konkave del (2 steder).
2. Fjern dekselet ved å skyve naglen opp til sensorboksens deksel.

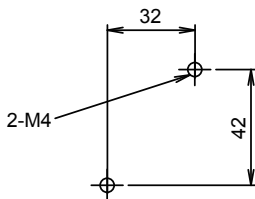
### Forsiktig:

- Ikke skyv naglen hardt med en flat skrutrekker. Naglen kan knekke.

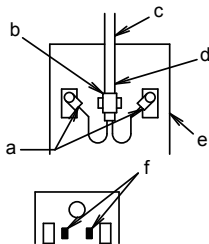
## Ved veggmontering



- a Monteringskrue
- b Isolasjonsmateriale
- c Perforeringshull for kabel
- d Sensorboks
- e Luftehull
- f Avtrekkspapir
- g Sensorboksens deksel



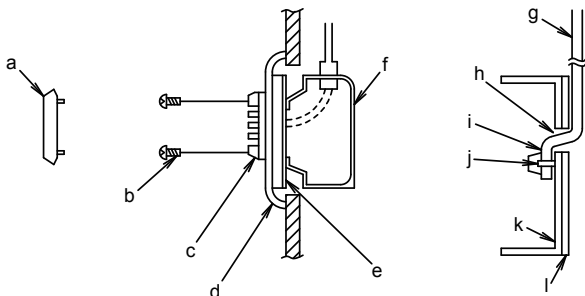
- Åpne det perforerte hullet på sensorboksen med en knipetang eller lignende. Før forlengelseskabelen gjennom hullet, og fest kabelen til koblingene med skruer.
- For å unngå strekkraft på koblingene fører du den festede klemmen gjennom hullene (vist i figuren nedenfor). Stram forlengelseskabelen med den festede klemmen på manteldelen. (Knuten må komme til boksens innside.)



- a Fest koblingene nøye for å hindre at kablene berører hverandre
- b Klemme (knode)
- c Forlengelseskabel
- d Manteldel
- e Sensorboks
- f Klemmens hull

- Skru sensorboksen godt til veggen med skruene M4X16 (2 steder). Hvis sensorboksen ikke kan skrues på veggen, river du av avtrekkspapiret og fester den på veggen.

### For innebygd kabling

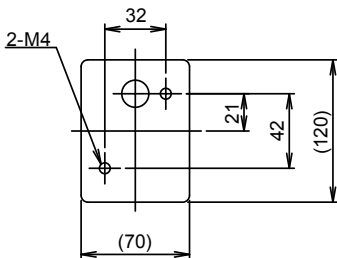


- a Sensorboksens deksel
- b Monteringsskrue
- c Sensorboks
- d Metallplate (for enkel enhet uten hull), (kjøpt lokalt)
- e Monteringsramme som passer til bryterboksen (kjøpt lokalt)
- f Bryterboks (for enkel enhet), (kjøpt lokalt)
- g Forlengelseskabel
- h Gjennomføringshull
- i Manteldel
- j Klemme (knode)
- k Sensorboks
- l Isolasjonsmateriale

- Før forlengelseskabelen gjennom bryterboksens kabelhull og utfør kablingen.
- Før den festede klemmen gjennom klemmens hull og stram forlengelseskabelen ved manteldelen (som vist i øvre, høyre figur).

- Slå M4-skruehull inn i metallplaten (kjøpt lokalt), som vist i høyre tegning, og monter bryterboksen på metallplaten.

Hullene som skal slås inn i metallplaten på stedet (enhet: mm)



### Forsiktig:

- Når forlengelseskabelen legges, skal luftehullene ikke blokkeres.
- Når forlengelseskabelen er lengre enn nødvendig, kutter du den til passende lengde. Trekk av isolasjonen, fest den runde pressklemmen for M3 (kjøpt lokalt) og utfør kablingen. Isolasjonslengden som skal trekkes av, er vist. (Vær forsiktig slik at kontaktsiden ikke kuttes.)



## Ledningsoppleggmetode

Koble forlengelseskabelens kontaktside til kretskortet for innendørsenheten.

Følg prosedyren nedenfor for å koble til innendørsenheten.

### Forsiktig:

- Sørg for å slå av strømforsyningen før du starter kablingsarbeidet. Ikke slå på strømmen før alt arbeid er fullført.
- Les også installeringshåndboken og innendørsenhetens koblingskjema når du utfører arbeidet.
- Når du kabler forlengelseskabelen, skal du ikke legge den der den kan påvirkes av strømledninger eller støy.
- Sørg for at kontaktene er godt tilkoblet.
- Defekte koblinger kan føre til gal påvisning av romtemperatur og feil.
- Kabelen skal ikke skjøtes.
- Etersom kontakten til termistoren for påvisning av inntakslufttemperaturen varierer avhengig av type innendørsenhet, skal du alltid kontrollere innendørsenhetens koblingskjema og følge det nøye.

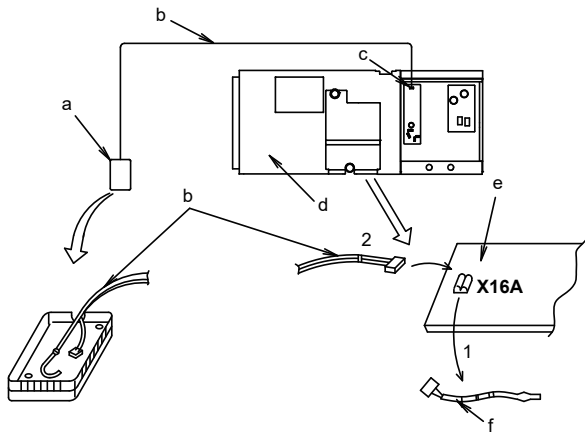
■ Legg og klem fast forlengelseskabelen inne i innendørsenhetens bryterboks på samme måte som lavspenningsledningen (ledning for fjernkontroll). Forlengelseskabelen i innendørsenhetens bryterboks skal ikke legges slik at den kan påvirkes av strømlinjen (ledning for innendørsenheten og andre elektriske linjer).

### Fremgangsmåte

1) Når du kabler til kretskortet for innendørsenheten, fjerner du den eksisterende termistoren (for påvisning av inntakslufttemperatur).

Koble deretter til forlengelseskabelen.

Når du utfører dette arbeidet, må du passe på å kontrollere at symbolet for koblingsadressene på kretskortet er riktig i forhold til koblingsskjemaet.



- a Skruklemmekobling
- b Forlengelseskabel
- c Jordforbindelse
- d Innendørsenhet
- e Kretskort for innendørsenhet
- f Eksisterende termistor eller luftfuktighetsføler

- 1. Remove
- 2. Koble til

- 2) Legg og klem fast forlengelseskabelen inne i innendørsenhetens bryterboks på samme måte som den eksisterende termistoren. Når du utfører dette arbeidet, skal det være en viss avstand mellom høyspenningsledningen og lavspenningsledningen for å unngå sensorfeil. Beskytt den eksisterende termistorkabelen uten å påvirke andre komponenter.
- 3) Sett sensorboksens deksel på sensorboksen.

## **Testkjøring etter montering av sensoren**

Test funksjonene kjøling og oppvarming etter at sensoren er montert og kablingen er fullført.







**DAIKIN INDUSTRIES CZECH REPUBLIC s.r.o.**

U Nové Hospody 1/1155, 301 00 Plzeň Skvrňany, Czech Republic

**DAIKIN EUROPE N.V.**

Zandvoordestraat 300, B-8400 Oostende, Belgium