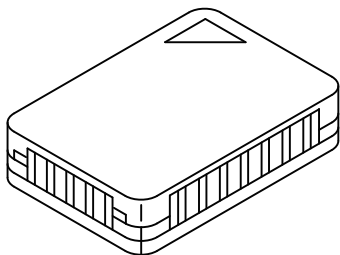


**DAIKIN**

4P587492-1

Afstandssensor  
KRCS01-8B

Installatiehandleiding





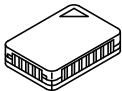

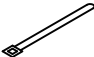


Lees deze handleiding vóór installatie en volg de instructies.

## Opmerkingen

- Controleer de relevante kitmodelnaam aan de hand van de catalogus enz.

## Accessoires

Controleer de volgende accessoires:

Naam	Afstandssensor (sensorkast)	Verlengkabel (2 kernen, 12 m)	Klem	Installatiehandleiding	Montageschroef (M4X16)
Vorm					
Hoeveelheid	1x	1x	2x	1x	2x

## Montage

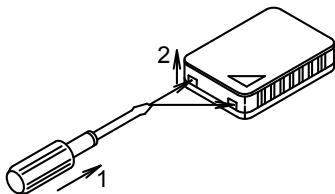
### Keuze van de plaatsingslocatie

De thermistor voor temperatuurdetectie is geïntegreerd in de afstandssensor. Houd rekening met de volgende aandachtspunten bij de keuze van de plaatsingslocatie.

- De gemiddelde temperatuur van een kamer met airconditioning moet er kunnen worden gedetecteerd.
- Het mag er niet blootgesteld worden aan rechtstreeks zonlicht.
- Het mag er niet worden beïnvloed door andere warmtebronnen.
- Het mag er niet worden blootgesteld aan de directe luchtstroom van de airconditioner.
- Het mag er niet worden blootgesteld aan de buitenlucht die de kamer binnenstroomt bij het openen van de deur.

## Montage

Verwijder het deksel van de sensorkast.

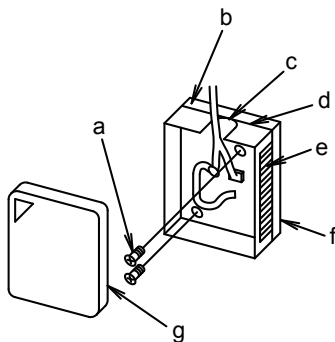


1. Steek een platte schroevendraaier (ca. 6 mm breed) in het holle gedeelte van de sensorkast (2 plaatsen).
2. Verwijder het deksel door de nagel omhoog te duwen naar het deksel van de sensorkast.

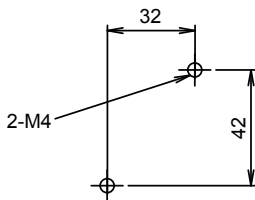
### Let op:

- Duw niet te krachtig tegen de nagel met een smalle platte schroevendraaier; de nagel zou kunnen afbreken.

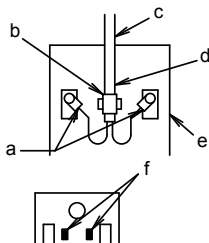
## Bij montage aan de muur



- a Montageschroef
- b Thermisch isolatiemateriaal
- c Uitduwgat voor kabel
- d Sensorkast
- e Luchtgat
- f Rugpapier
- g Deksel sensorkast



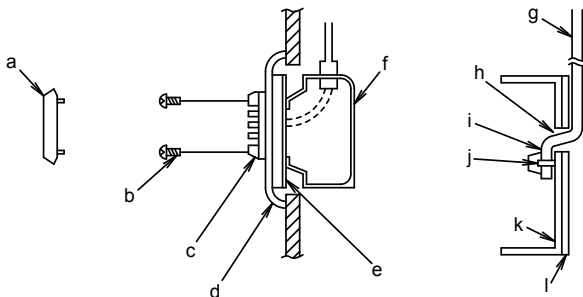
- Breek het uitduwgat in de sensorkast open met een kniptang of iets dergelijks. Duw de verlengkabels door het gat en maak de kabels vast aan de aansluitpunten met schroeven.
- Om trekkracht op de aansluitpunten te voorkomen, leidt u de voorziene klem door de gaten zoals hierna afgebeeld en maakt u de verlengkabel vast met de voorziene klem vast aan het ommanteld gedeelte. (De bundel moet binnenin de kast worden geplaatst.)



- a Schroef de aansluitpunten voorzichtig vast om te voorkomen dat de kabels elkaar raken
- b Klem (bundel)
- c Verlengkabel
- d Ommanteld gedeelte
- e Sensorkast
- f Klemgat

• Schroef de sensorkast stevig vast aan het muuroppervlak met schroeven M4X16 (2 plaatsen). Als de sensorkast niet aan het muuroppervlak kan worden geschroefd, scheurt u het rugpapier eraf en bevestigt de kast zo aan het muuroppervlak.

### Voor geïntegreerde bekabeling

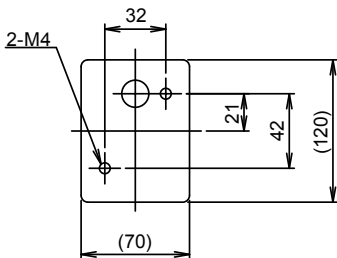


- a Deksel sensorkast
- b Montageschroef
- c Sensorkast
- d Metalen plaat (voor enkelvoudige unit zonder gat), (ter plaatse te voorzien)
- e Montageframe dat past op de schakelkast (ter plaatse te voorzien)
- f Schakelkast (voor enkelvoudige unit), (ter plaatse te voorzien)
- g Verlengkabel
- h Doorvoeropening
- i Ommanteld gedeelte
- j Klem (bundel)
- k Sensorkast
- l Thermisch isolatiemateriaal

• Leid de verlengkabel door het kabelgat van de schakelkast en voer de bekabeling uit.

• Leid de voorziene klem door de klemgaten en span de verlengkabel aan bij het ommanteld gedeelte zoals afgebeeld rechts bovenaan.

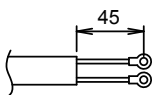
- Tap M4 schroefgaten in de metalen plaat (ter plaatse te voorzien) zoals rechts afgebeeld en monteer de schakelkast op de metalen plaat.



Gaten moeten ter plaatse worden getapt in de metalen plaat (eenheid: mm)

### Let op:

- Bij de bedrading van de verlengkabel zullen de luchtgaten niet worden geblokkeerd.
- Wanneer de verlengkabel langer is dan nodig, snij deze dan op de vereiste lengte, verwijder de isolatie, bevestig de ronde krimpaansluiting voor M3 (ter plaatse te voorzien) en voer de bedrading uit. De lengte van de te verwijderen isolatie staat afgebeeld. (Ga voorzichtig te werk zodat de aansluitzijde niet wordt doorsneden.)



Voor M3  
Ronde krimpaansluiting

## Bedraden

Sluit de connectorzijde van de verlengkabel aan op de printplaat van de binnenunit.  
Volg de onderstaande procedure voor aansluiting op de binnenunit.

### Let op:

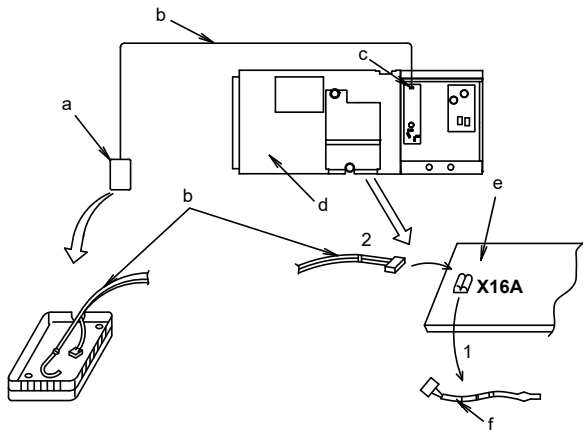
- Schakel de voeding uit voordat u begint met de bedrading en schakel ze niet opnieuw in tot alle werkzaamheden zijn voltooid.
  - Lees ook de installatiehandleiding en het bedradingschema van de binnenunit bij het uitvoeren van de werkzaamheden.
  - Let er bij de bedrading van de verlengkabel op dat deze zich niet bevindt op een plaats waar deze wordt blootgesteld aan ruis of interferentie van een stroomkabel.
  - Sluit de connectoren correct aan.
- Een defecte aansluiting kan leiden tot een foutieve detectie van de kamertemperatuur of een storing.
- Tak draden niet af.

- Aangezien de aansluiting van de thermistor voor detectie van de inlaatluchttemperatuur verschilt naargelang het binnenunittype, moet u het bedradingschema van de binnenunit raadplegen en correct volgen.
- Leg en klem de verlengkabel in de schakelkast van de binnenunit, net zoals de laagspanningsleiding (snoer voor afstandsbediening). Leid de verlengkabel in de schakelkast van de binnenunit niet vlakbij de stroomkabel (snoer voor de binnenunit en de andere elektrische leiding) om interferentie te voorkomen.

## Procedure

1) Bij bedrading naar de printplaat van de binnenunit verwijdert u de aanwezige thermistor (voor detectie van inlaatluchttemperatuur) en sluit u vervolgens de verlengkabel aan.

Controleer daarbij aan de hand van het bedradingschema het symbool van het aansluitadres op de printplaat om na te gaan of het correct is.



a Geschroefde klemaansluitingen

b Verlengkabel

c Connectoraansluiting

d Binnenunit

e Printplaat binnenunit

f Aanwezige thermistor of vochtigheidssensor

1. Remove

2. Verbinding maken

2) Leg en klem de verlengkabel in de schakelkast van de binnenunit, net zoals de aanwezige thermistor.

Houd daarbij een zekere afstand aan tussen de hoogspanningsbedrading en de laagspanningsbedrading om een sensorstoring te voorkomen.

Plaats bescherming voor de aanwezige thermistorkabel zonder de andere onderdelen te beïnvloeden.

3) Plaats het deksel van de sensorkast in de sensorkast.

## **Proefdraaien na montage van de sensor**

Laat de unit proefdraaien in de stand koelen en verwarmen nadat u de sensor hebt gemonteerd en de bedrading voltooid.







**DAIKIN INDUSTRIES CZECH REPUBLIC s.r.o.**

U Nové Hospody 1/1155, 301 00 Plzeň Skvrňany, Czech Republic

**DAIKIN EUROPE N.V.**

Zandvoordestraat 300, B-8400 Oostende, Belgium