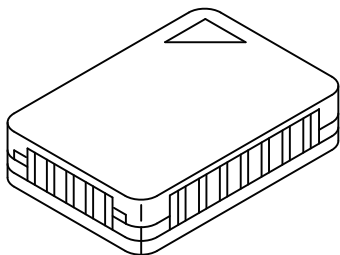


DAIKIN

4P587492-1

Távoli érzékelő
KRCS01-8B

Szerelési
kézikönyv





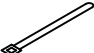


Az üzembe helyezés előtt mindenképpen olvassa el ezt a kézikönyvet, és kövesse a benne található utasításokat.

Megjegyzések

■ Kérjük, ellenőrizze a megfelelő készlet modellnevét a katalógus vagy valamilyen hasonló dokumentáció alapján.

Tartozékok

Ellenőrizze a következő tartozékokat:

Név	Távoli érzékelő (érzékelődoboz)	Hosszabbító kábel (2 eres, 12 m)	Szorítóelem	Szerelési kézikönyv	Rögzítőcsavar (M4X16)
Alak					
Mennyiség	1x	1x	2x	1x	2x

Felszerelés

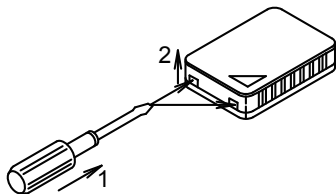
A felszerelés helyének kiválasztása

A hőmérséklet-érzékelő a távoli érzékelőbe van beépítve. A felszerelés helyét az alábbi szempontok figyelembevételével válassza ki. Olyan helyet válasszon ki, amelyre igazak az alábbiak.

- Érzékelhető a légkondicionált helyiség átlaghőmérséklete.
- Nincs kitéve közvetlen napsugárzásnak.
- Más hőforrás hatása nem érvényesül.
- Nincs közvetlenül kitéve a légkondicionáló által kifújott levegőnek.
- Nincs kitéve az ajtónyitáskor a helyiségbe áramló külső levegőnek.

Felszerelés

Távolítsa el az érzékelődoboz fedelét.

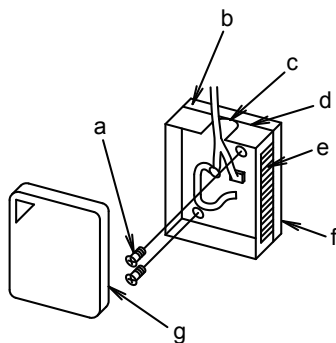


1. Illesszen egy laposfejű csavarhúzó (kb. 6 mm szélességűt) az érzékelődoboz bemélyedéseihez (2 ponton).
2. Nyomja felfelé a szeget, és távolítsa el az érzékelődoboz fedelét.

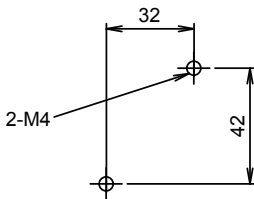
Vigyázat:

- Ne nyomja meg túl erősen a szeget egy túl keskeny fejű lapos csavarhúzóval, mert eltörhet.

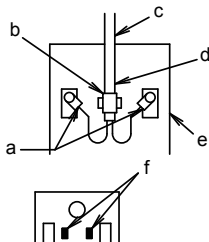
A falra történő rögzítéskor



- a Rögzítőcsavar
- b Hőszigetelő anyag
- c Kábel kilőkőnyílása
- d Érzékelődoboz
- e Légnylás
- f Papírcsík
- g Az érzékelődoboz fedele



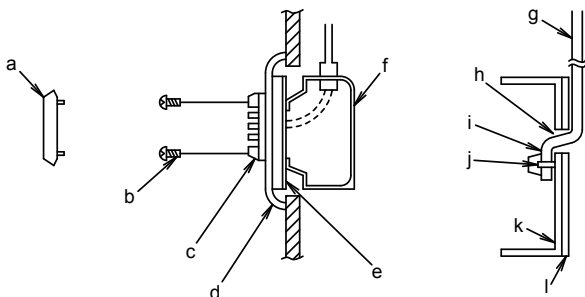
- Törje ki az érzékelődoboz kilőkőnyílását egy csipőfogóval vagy ahhoz hasonló eszközzel. Vezesse át a hosszabbító kábeleket a nyíláson, és csavarokkal rögzítse őket a csatlakozókra.
- Annak érdekében, hogy a csatlakozókra ne hasson húzóerő, a mellékelt szorítóelemet bújtsa át a nyílásokon a következő ábrán látható módon, majd a mellékelt szorítóelemmel húzza meg a hosszabbító kábelt a kábelköpennyel ellátott részen. (A csomónak a dobozon belül kell lennie.)



- a Gondosan erősítse fel a csatlakozókat, nehogy a vezetékek egymáshoz érjenek
- b Szorítóelem (csomó)
- c Hosszabbító kábel
- d Kábelköpennyel ellátott rész
- e Érzékelődoboz
- f Szorítóelem nyílása

- Csavarozza az érzékelődobozt szorosan a falhoz M4X16-os csavarokkal (2 helyen). Ha az érzékelődobozt nem lehet a falhoz csavarozni, húzza le a papírcsíkot, és rögzítse a dobozt a falfelületre.

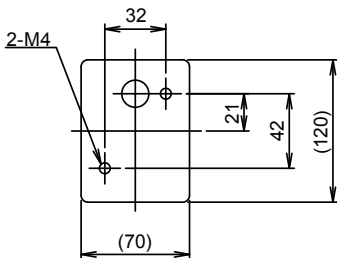
Az átvezetett huzalozáshoz



- a Az érzékelődoboz fedele
- b Rögzítőcsavar
- c Érzékelődoboz
- d Fémlemez (egy egységhez, nyílás nélkül), (nem tartozék)
- e Rögzítőkeret, amely illik a kapcsolódobozhoz (nem tartozék)
- f Kapcsolódoboz (egy egységhez), (nem tartozék)
- g Hosszabbító kábel
- h Átmenő furat
- i Kábelköpennyel ellátott rész
- j Szorítóelem (csomó)
- k Érzékelődoboz
- l Hőszigetelő anyag

- Vezesse át a hosszabbító kábelt a kapcsolódoboz kábelnyílásán, és végezze el a huzalozást.
- A mellékelt szorítóelemet bújtsa át a nyílásokon, majd húzza meg a hosszabbító kábelt a kábelköpennyel ellátott részen, a jobb felső ábrán látható módon.

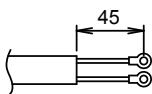
- Űsse át a fémlapon (nem tartozék) található M4-es csavarfuratokat a jobb oldali rajzon látható helyeken, majd rögzítse a kapcsolódobozt a fémlapra.



A helyszínen a fémlapba ütendő nyílások (egység: mm)

Vigyázat:

- A hosszabbító kábel huzalozásakor a légnyílások szabadon maradnak.
- Ha a hosszabbító kábel a szükségesnél hosszabb, vágja le a megfelelő hosszúságúra, fejtse le a szigetelést, csatlakoztassa az M3 típusú kerek, krimpelt csatlakozósarut (nem tartozék), és végezze el a huzalozást. A szigetelést az alább látható hosszúságban kell lefejtetni. (Ügyeljen arra, hogy ne vágja meg a csatlakozóvéget.)



M3-hoz

Kerek végű krimpelt csatlakozósaru

Huzalozási módszer

Csatlakoztassa a hosszabbító kábel csatlakozó végét a beltéri egység jel paneljéhez (nyomtatott áramkörtábla).

A beltéri egységhez való csatlakoztatáshoz kövesse az alább ismertetett eljárást.

Vigyázat:

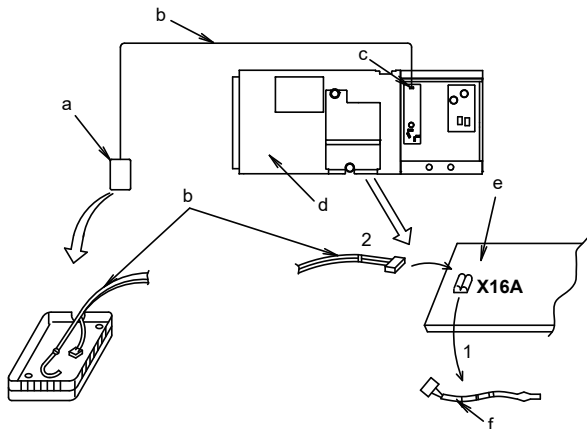
- A huzalozás megkezdése előtt mindenképpen áramtalanítsa a berendezést, és a munka befejezéséig ne kapcsolja vissza az áramot. A munka elvégzése előtt olvassa el a beltéri egység szerelési kézikönyvét, és tekintse át annak huzalozási rajzát.
 - A hosszabbító kábel huzalozásakor ügyeljen arra, hogy a kábelt ne olyan helyen vezesse át, ahol a tápvezeték vagy valamilyen interferencia megzavarhatná.
 - Ne felejtse el biztonságosan rögzíteni a csatlakozókat.
- A hibás csatlakoztatás a szobahőmérséklet helytelen észleléséhez vagy hibás működéshez vezethet.
- Ne toldja össze a vezetékeket.

- Mivel a belépő víz hőmérsékletét észlelő hőmérséklet-érzékelő csatlakozója a beltéri egység típusától függően eltérő lehet, minden esetben ellenőrizze és pontosan kövesse a beltéri egység huzalozási rajzát.
- A hosszabbító kábelt a kifeszültségű vezetékhez (a távirányító vezetékéhez) hasonlóan fektesse le és rögzítse a beltéri egység kapcsolódobozán belül. Ügyeljen arra, hogy ne olyan helyen vezesse keresztül, ahol a hosszabbító kábelnek a beltéri egység kapcsolódobozában futó szakaszát megzavarhatná a tápvezeték (a beltéri egység vezetéke vagy egy másik elektromos vezeték).

Eljárás

1) A beltéri egység jel paneljének huzalozásakor távolítsa el a meglévő (a belépő víz hőmérsékletének észlelésére szolgáló) hőmérséklet-érzékelőt, majd csatlakoztassa a hosszabbító kábelt.

A munka elvégzése közben ne feledje ellenőrizni, hogy a jel panelen található csatlakoztatási szimbólum megfelel-e a huzalozási rajznak.



- a Csavaros kivezető csatlakozás
- b Hosszabbító kábel
- c Csatlakozó csatlakozása
- d Beltéri egység
- e Beltéri egység nyomtatott áramköri kártyája (jel panel)
- f Meglévő hőmérséklet-érzékelő vagy páratartalom-érzékelő

1. Remove
2. Csatlakozás

- 2) A hosszabbító kábelt a meglévő hőmérséklet-érzékelőhöz hasonlóan fektesse le és rögzítse a beltéri egység kapcsolódobozán belül. Az érzékelő hibás működésének megelőzése érdekében hagyjon bizonyos távolságot a magas- és a kisfeszültségű huzalozás között. Gondoskodjon a hőmérséklet-érzékelő meglévő kábelének biztonságáról anélkül, hogy ez hatással lenne a többi alkatrésyre.
- 3) Helyezze fel az érzékelődoboz fedelét az érzékelődobozra.

Működés ellenőrzése az érzékelő felszerelése után

Az érintkező beszerelése és a huzalozás elvégzése után ellenőrizze, hogy a hűtés és a fűtés működik-e.



DAIKIN INDUSTRIES CZECH REPUBLIC s.r.o.

U Nové Hospody 1/1155, 301 00 Plzeň Skvrňany, Czech Republic

DAIKIN EUROPE N.V.

Zandvoordestraat 300, B-8400 Oostende, Belgium