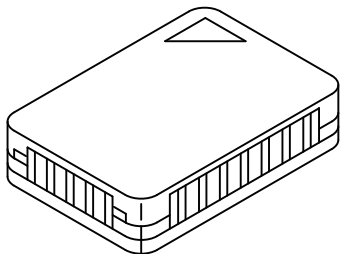


DAIKIN

4P587492-1

Osjetnik temperature
KRCS01-8B

Priručnik
za postavljanje



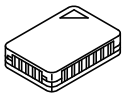

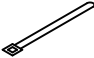


Obavezno pročitajte ovaj priručnik prije postavljanja i slijedite upute koje se u njemu nalaze.

Napomene

- Provjerite naziv modela odgovarajućeg kompleta prema katalogu itd.

Pribor

Provjerite sljedeći pribor:

Naziv	Daljinski osjetnik (kutija osjetnika)	Produžni kabel (2-žilni, 12 m)	Obujmica	Priručnik za postavljanje	Vijak za postavljanje (M4X16)
Oblik					
Količina	1x	1x	2x	1x	2x

Postavljanje

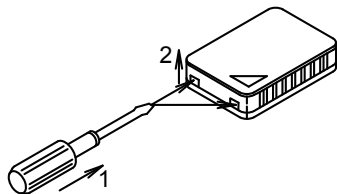
Odabir mjesta postavljanja

Termistor za detekciju temperature ugrađen je u daljinski osjetnik. Odaberite mjesto postavljanja uzimajući u obzir sljedeće mjere opreza:

- mjesto na kojem se može detektirati prosječna temperatura u klimatiziranoj prostoriji
- mjesto koje nije izloženo izravnoj Sunčevoj svjetlosti
- mjesto na koje ne utječu drugi izvori topline
- mjesto koje nije izravno izloženo struji zraka iz klima uređaja
- mjesto koje nije izloženo vanjskom zraku, koji ulazi u prostoriju kada se otvore vrata.

Postavljanje

Uklonite poklopac s kutije osjetnika.

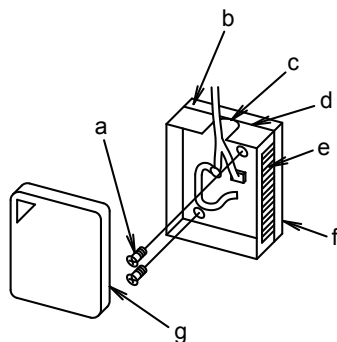


1. Umetnite plosnati odvijač (širine oko 6 mm) u udubine na kutiji osjetnika (2 mjesta).
2. Uklonite poklopac gurajući jezičac prema poklopcu kutije osjetnika.

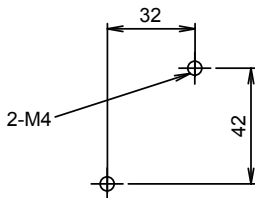
Oprez:

- Nemojte snažno gurati jezičac uskim plosnatim odvijačem, jer biste mogli odlomiti jezičac.

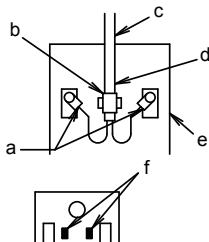
Prilikom postavljanja na zid



- a Vijak za postavljanje
- b Materijal za toplinsku izolaciju
- c Perforirani otvor za kabel
- d Kutija osjetnika
- e Otvor za zrak
- f Zaštitni papir
- g Poklopac kutije osjetnika



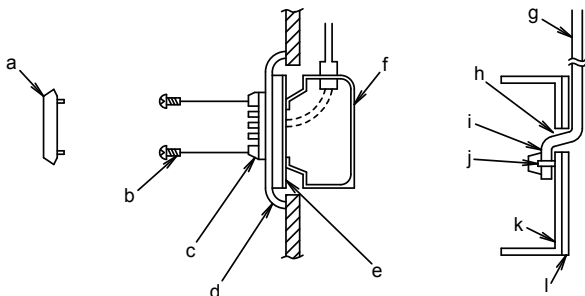
- Otvorite perforirani otvor na kutiji osjetnika oštrom kliještim ili sličnim alatom. Provedite produžne žice kroz otvor i vijcima pričvrstite žice na priključke.
- Da biste izbjegli zatezanje na priključcima, provucite pričvršćenu objumnicu kroz otvore prikazane na sljedećoj slici i zategnite produžni kabel pričvršćenom objumnicom na obloženom dijelu. (Čvor se mora nalaziti s unutarnje strane kutije.)



- a Pažljivo pričvrstite priključke kako biste spriječili dodirivanje žica
- b Obujmica (čvor)
- c Produžni kabel
- d Obloženi dio
- e Kutija osjetnika
- f Otvor za stezaljku

- Vijcima M4X16 dobro učvrstite kutiju osjetnika na površinu zida (2 mjesta). Ako se kutija osjetnika ne može vijcima pričvrstiti na zid, uklonite zaštitni papir pa postavite kutiju na zid.

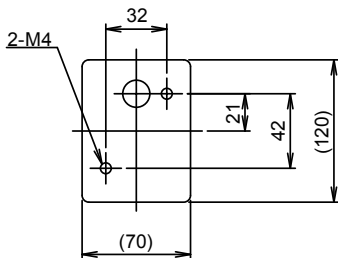
Za ugrađeno ožičenje



- a Poklopac kutije osjetnika
- b Vijak za postavljanje
- c Kutija osjetnika
- d Metalna ploča (za jednu jedinicu bez otvora), (lokalna nabava)
- e Okvir za montažu koji odgovara razvodnoj kutiji (lokalna nabava)
- f Razvodna kutija (za jednu jedinicu), (lokalna nabava)
- g Produžni kabel
- h Otvor
- i Obloženi dio
- j Obujmica (čvor)
- k Kutija osjetnika
- l Materijal za toplinsku izolaciju

- Provedite produžni kabel kroz otvor za kabel na kutiji osjetnika i spojite ožičenje.
- Provučite pričvršćenu obujmicu kroz otvore za obujmicu i zategnite produžni kabel na obloženom dijelu kako je prikazano na gornjoj desnoj slici.

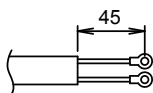
- Otvorite otvore za vijke M4 na metalnoj ploči (lokalna nabava) kako je prikazano na desnoj slici i postavite razvodnu kutiju na metalnu ploču.



Otvori koji treba otvoriti na metalnoj ploči na licu mjesta (jedinica: mm)

Oprez:

- Prilikom spajanja produžnog kabela neće se zapriječiti otvori za zrak.
- Ako je produžni kabel dulji no što je potrebno, skratite ga na odgovarajuću duljinu, skinite izolaciju, pričvrstite prstenastu kablensku stopicu za M3 (lokalna nabava) i spojite ožičenje. Duljina izolacije koju treba skinuti prikazana je na slici. (Radite pažljivo kako ne biste zarezali stranu priključka.)



Za M3

Prstenasta kablenska stopica

Način ožičenja

Spojite stranu za priključivanje produžnog kabela na tiskanu pločicu unutarnje jedinice.

Za spajanje na unutarnju jedinicu slijedite postupak opisan u nastavku.

Oprez:

- Vodite računa o tome da isključite napajanje prije početka spajanja ožičenja i ne uključite ga dok ne dovršite radove.

Prilikom obavljanja radova pročitajte i priručnik za postavljanje i shemu ožičenja unutarnje jedinice.

- Produžni kabel prilikom spajanja ne polažite ondje gdje na njega može utjecati strujni vod ili druge smetnje.

- Vodite računa o tome da čvrsto spojite priključke.

Manjkav priključak može rezultirati netočnom detekcijom sobne temperature ili kvarom.

- Ne spajajte žice.

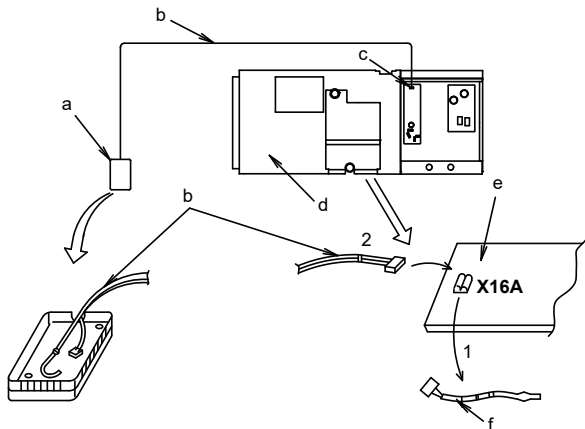
■ Budući da se priključak termistora za detekciju temperature ulaznog zraka razlikuje ovisno o tipu unutarnje jedinice, obavezno pogledajte shemu ožičenja unutarnje jedinice i precizno je se pridržavajte.

■ Položite produžni kabel i učvrstite ga objumnicom unutar razvodne kutije unutarnje jedinice, baš kao i niskonaponski vod (kabel za daljinski upravljač). I ne polažite produžni kabel ondje gdje na njega unutar razvodne kutije unutarnje jedinice može utjecati strujni vod (vod za unutarnju jedinicu i drugi strujni vodovi).

Postupak

1) Prilikom spajanja ožičenja na tiskanu pločicu unutarnje jedinice, uklonite postojeći termistor (za detekciju temperature ulaznog zraka) i potom spojite produžni kabel.

Prilikom obavljanja tih radova obavezno provjerite je li simbol adrese spajanja na tiskanoj pločici točan ili nije prema shemi ožičenja.



- a Stezaljka s vijkom
- b Produžni kabel
- c Utor za priključak
- d Unutarnja jedinica
- e Tiskana pločica unutarnje jedinice
- f Postojeći termistor osjetnika vlage

1. Ukloni
2. Poveži

- 2) Položite produžni kabel i učvrstite ga obujmicom unutar razvodne kutije unutarnje jedinice, baš kao i postojeći termistor. Prilikom obavljanja radova pazite na razmak između visokonaponskog ožičenja i niskonaponskog ožičenja kako bi se izbjegle pogreške osjetnika. Zaštitite postojeći kabel termistora tako da to ne utječe na ostale komponente.
- 3) Postavite poklopac kutije osjetnika na kutiju osjetnika.

Provjera rada nakon postavljanja osjetnika

Nakon postavljanja osjetnika i dovršetka spajanja ožičenja obavite provjeru grijanja i hlađenja.



DAIKIN INDUSTRIES CZECH REPUBLIC s.r.o.

U Nové Hospody 1/1155, 301 00 Plzeň Skvrňany, Czech Republic

DAIKIN EUROPE N.V.

Zandvoordestraat 300, B-8400 Oostende, Belgium