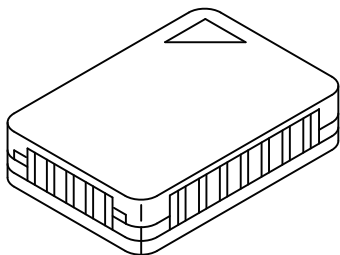


**DAIKIN**

4P587492-1

Fjernsensor  
KRCS01-8B

# Installations- vejledning





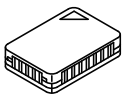

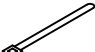


Sørg for at læse denne vejledning før installationen, og følg anvisningerne i den.

## Bemærkninger

- Tjek modelnavnet for det relevante sæt i katalog m.m.

## Tilbehør

Kontrollér følgende tilbehør:

Beteg-nelse	Fjernsensor (sensorboks)	Forlænger-kabel (2 ledere, 12 m)	Klemme	Installations-vejledning	Monterings-skrue (M4X16)
Form					
Mængde	1x	1x	2x	1x	2x

## Montering

### Valg af monteringssted

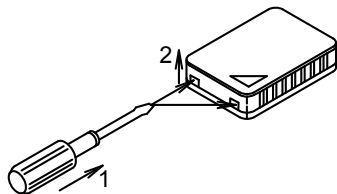
Termistoren til temperaturregistrering er indbygget i fjernsensoren.

Vælg monteringsstedet ud fra følgende forsigtighedsregler.

- Hvor den gennemsnitlige temperatur i det luftbehandlede rum kan registreres.
- Stedet udsættes ikke for direkte sollys.
- Stedet påvirkes ikke af andre varmekilder.
- Stedet udsættes ikke for direkte udtagsluft fra klimaanlægget.
- Stedet udsættes ikke for udeluft, der kommer ind ved at åbne en dør.

## Montering

Fjern af dækslet fra sensorboksen.

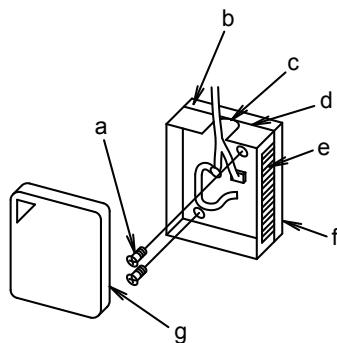


1. Indsæt en skruetrækker med lige kræv (ca. 6 mm bredde) i sensorboksens fordybninger (2 steder).
2. Fjern dækslet ved at skubbe tappene til dækslet op mod dækslet.

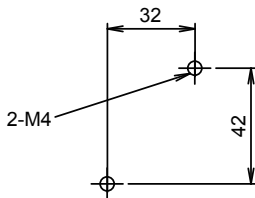
### Pas på:

- Skub ikke for kraftigt på tappene med en skruetrækker med en smal kærv, da tappene kan knække af.

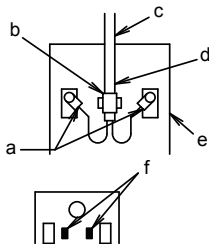
## Ved montering på væggen



- a Monteringskrue
- b Materiale til varmeisolering
- c Udstansningshul til kabel
- d Sensorboks
- e Lufthul
- f Aftrækspapir
- g Dæksel til sensorboks



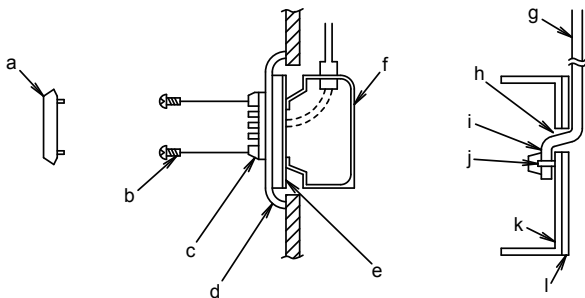
- Bryd udstansningshullet i sensorboksen op med en bidetang eller et lignende værktøj. Før forlængerledningerne gennem hullet, og fastgør ledningerne til terminalerne med skrue.
- For at undgå trækraft på terminalerne skal du føre den påsatte klemme gennem hullerne som vist i følgende figur og spænde forlængerkablet med den påsatte klemme på den isolerede del. (Knuden skal være inde i boksen.)



- a Fastgør terminalerne omhyggeligt for at forhindre ledningerne i at røre hinanden
- b Klemme (knude)
- c forlænger kabel
- d Isoleret del
- e Sensorboks
- f Klemmehul

- Skru sensoren godt fast på væggen med skruer M4X16 (2 steder). Hvis sensorboksen ikke kan skrues på vægfladen, skal du trække aftrækspapiret af og montere den på vægfladen.

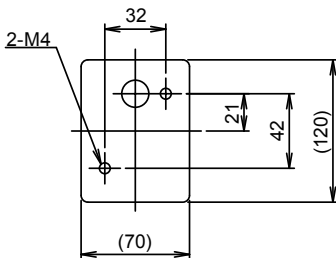
### Ved indvendig ledningsføring



- a Dæksel til sensorboks
- b Monteringsskruer
- c Sensorboks
- d metalplade (til én enhed uden hul), (medfølger ikke)
- e Monteringsramme, som passer til el-boksen (medfølger ikke)
- f El-boks (til enkelt enhed), (medfølger ikke)
- g Forlænger kabel
- h Gennem hul
- i Isoleret del
- j Klemme (knude)
- k Sensorboks
- l Varmeisoleringsmateriale

- Før forlængerkablet gennem el-boksens kabelhul, og foretag ledningsføringen.
- Før den påsatte klemme gennem klemmehullerne, og spænd forlængerkablet ved den isolerede del som vist i øverste højre figur.

- Skær gevind til M4-skruehuller i metalpladen (medfølger ikke) som vist på tegningen til højre, og monter el-boksen på metalpladen.



Huller, der skal gevindskæres i metalpladen på opstillingsstedet (enhed: mm)

### Pas på:

- Lufthullerne må ikke blokeres, når du fører forlængerkablet.
- Hvis forlængerkablet er længere end nødvendigt, skal du afskære det i passende længde, afisolere enden, fastgøre den runde crimpterminal til M3 (medfølger ikke), og udføre kabelføringen. Længden på isoleringen, der skal fjernes, er som vist. (Gør det forsigtigt, så der ikke skæres i lederen.)



## Ledningsføringsmetode

Forbind forlængerledningens stikside til indendørsenhedens PCB (printkort).

Følg proceduren nedenfor ved forbindelse til indendørsenheden.

### Pas på:

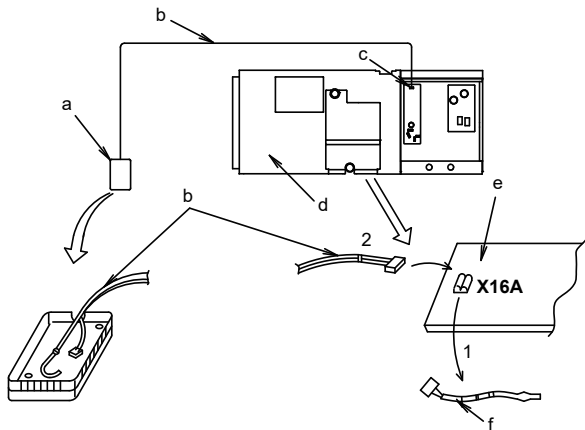
- Sørg for at slukke for strømforsyningen, før du påbegynder ledningsføringen, og tænd ikke, før alt arbejdet er afsluttet. Læs også installationsvejledningen og ledningsdiagrammet til indendørsenheden, når du udfører arbejdet.
- Ved ledningsføring af forlængerkablet må det ikke passere steder, hvor det kan påvirkes af strømledninger eller støj.
- Sørg for at forbinde stikkene forsvarligt. En defekt forbindelse kan medføre funktionsfejl, eller at rumtemperaturen ikke registreres korrekt.
- Ledninger må ikke splejses sammen.

- Stikket til termomodstanden til registrering af indgangsluftens temperatur kan variere afhængigt af indendørsenhedens type, sørg for at tjekke ledningsdiagrammet til indendørsenheden og følge det nøjagtigt.
- Læg forlængerkablet og klem det fast inde i indendørsenhedens el-boks, akkurat som med lavspændingsledningen (ledningen til fjernbetjeningen). Forlængerkablet må ikke passere steder inde i indendørsenhedens el-boks, som kan påvirkes af strømledninger (ledning til indendørsenheden eller andre elektriske ledninger).

### Fremgangsmåde

1) Ved ledningsføring til indendørsenhedens printkort skal du fjerne den eksisterende termomodstand (til registrering af indgangsluftens temperatur) og derefter forbinde forlængerkablet.

Når du udfører dette arbejde, skal du sørge for at tjekke, at symbolet for tilslutningsadresse på PCB'et er korrekt, ved at bruge ledningsdiagrammet.



- a Skrueterminalforbindelse
- b Forlængerkabel
- c Stikforbindelse
- d Indendørsenhed
- e Indendørsenhedens printkort (PCB)
- f Eksisterende termomodstand eller fugtighedssensor

- 1. Fjern
- 2. Tilslut

2) Læg forlængerkablet og klem det fast inde i indendørsenhedens el-boks, akkurat som den eksisterende termomodstand.

Når du udfører dette arbejde, skal du holde en vis afstand mellem højspændingsledninger og lavspændingsledninger for at undgå sensorfejl. Beskyt det eksisterende kabel til termomodstanden uden at påvirke de andre komponenter.

3) Sæt sensorboksens dæksel på sensorboksen.

## **Driftstest efter montering af sensoren**

Udfør kølings- og varmedrift, efter at sensoren monteres og ledningsføringen er udført.







**DAIKIN INDUSTRIES CZECH REPUBLIC s.r.o.**

U Nové Hospody 1/1155, 301 00 Plzeň Skvrňany, Czech Republic

**DAIKIN EUROPE N.V.**

Zandvoordestraat 300, B-8400 Oostende, Belgium