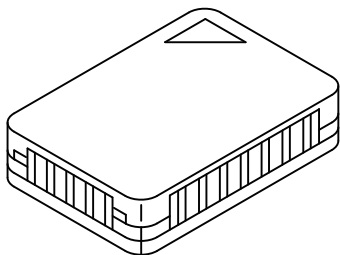


DAIKIN

4P587492-1

Dálkový snímač
KRCS01-8B

Instalační návod



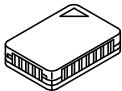
Před instalací si přečtěte si tento návod dodržujte pokyny.

Poznámky

- Zkontrolujte prosím dostupný název modelu soupravy podle katalogu atd.

Příslušenství

Zkontrolujte následující příslušenství:

Název	Dálkový snímač (pouzdro snímače)	Prodlužovací kabel (2žilový, 12 m)	Svorka	Instalační návod	Montážní šroub (M4X16)
Tvar					
Množství	1x	1x	2x	1x	2x

Montáž

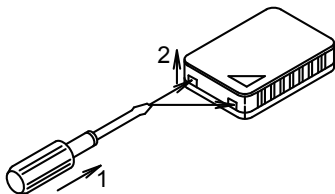
Volba místa instalace

Termistor pro detekci teploty je součástí dálkového snímače. Vyberte místo montáže s přihlédnutím k následujícím upozorněním.

- V místě lze změřit průměrnou teplotu klimatizované místnosti,
- Místo není vystaveno přímému slunečnímu světlu,
- Místo není ovlivněno jinými zdroji tepla.
- Místo není vystaveno přímému výstupu vzduchu z klimatizace.
- Místo není vystaveno venkovnímu vzduchu otevřením dveří.

Montáž

Odstraňte kryt z pouzdra snímače.

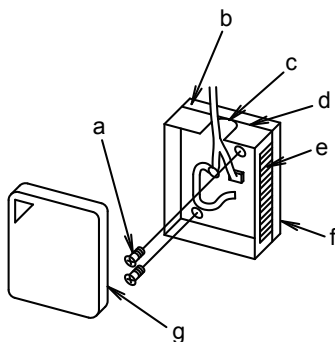


1. Vložte plochý šroubovák (se šífkou přibližně 6 mm) do vyduté části pouzdra snímače (2 místa).
2. Odstraňte kryt zatlačením západky do krytu pouzdra snímače.

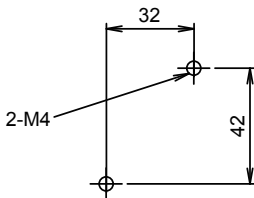
Varování:

- Netlačte na západku pomocí šroubováku příliš velkou silou, protože byste ji mohli zlomit.

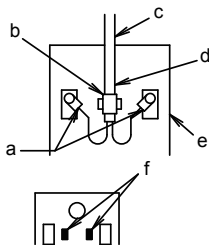
Při montáži na zeď



- a Montážní šroub
- b Tepelně izolační materiál
- c Vyrážecí otvor pro kabel
- d Pouzdro snímače
- e Ventilační otvor
- f Krycí papír
- g Kryt pouzdra snímače



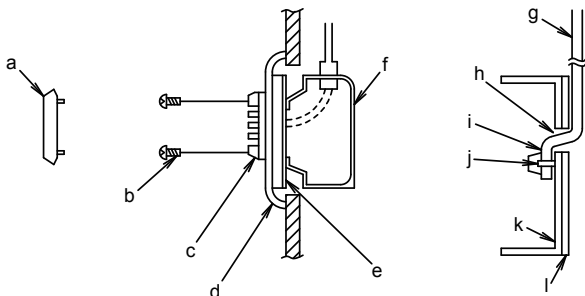
- Vylomte vyrážecí otvor v pouzdře snímače pomocí štípacích kleští nebo podobného nástroje. Protáhněte prodlužovací vodiče otvorem a pomocí šroubů upevněte vodiče ke svorkám.
- Abyste zabránili vytvoření vnějšího tahu na svorky, protáhněte přes otvory znázorněné na následujícím obrázku přiložený pásek a utáhněte prodlužovací kabel přiloženým páskem na části s opláštěním. (Uzel pásku musí jít dovnitř pouzdra.)



- a Upevněte opatrně svorky tak, aby se vodiče vzájemně nedotýkaly
- b Pásek (uzel)
- c Prodlužovací kabel
- d Opláštěná část kabelu
- e Pouzdro snímače
- f Otvor pro pásku

- Dobře přišroubujte pouzdro snímače ke stěně pomocí šroubů M4X16 (2 místa). Pokud pouzdro snímače není možné přišroubovat na stěnu, odtrhněte krycí papír a namontujte jej na povrch stěny.

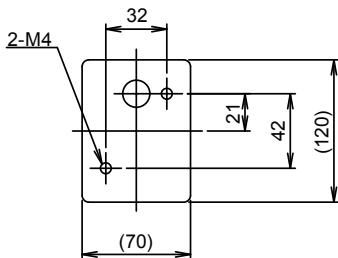
Pro zapuštěné zapojení



- a Kryt pouzdra snímače
- b Montážní šroub
- c Pouzdro snímače
- d Kovová destička (pro jednu jednotku bez otvoru), (místní dodávka)
- e Montážní rám odpovídající rozváděcí skříňce (místní dodávka)
- f Rozváděcí skříňka (pro jednu jednotku), (místní dodávka)
- g Prodlužovací kabel
- h Průchozí otvor
- i Opláštěná část
- j Pásek (uzel)
- k Pouzdro snímače
- l Tepelně izolační materiál

- Prodlužovací kabel přes otvor v rozváděcí skříňce a provedte zapojení.
- Protáhněte přiložený pásek přes otvory a utáhněte prodlužovací kabel páskem přes část s opláštěním dle obrázku vpravo nahoře.

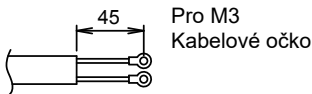
- Do kovové destičky (místní dodávka) vyrazte otvory pro šroub M4 dle obrázku vpravo a namontujte rozváděcí skříňku na kovovou destičku.



Otvory musí být vyraženy na místě (jednotky: mm)

Varování:

- Při zapojování prodlužovacího kabelu dbejte, aby nebyly zablokovány ventilační otvory.
- Pokud je prodlužovací kabel delší než je nutné, zkraťte jej na potřebnou délku, odstraňte izolaci, upevněte krimpovací koncovku s očkem pro M3 (místní dodávka) a provedte zapojení. Potřebná délka odstranění izolace je znázorněna na obrázku. (Pracujte opatrně, aby nedošlo k poříznutí strany s konektorem.)



Pro M3
Kabelové očko

Metoda zapojení

Připojte stranu prodlužovacího kabelu s konektorem ke kartě (desce plošných spojů) vnitřní jednotky.

Pro připojení vnitřní jednotky postupujte dle kroků uvedených níže.

Varování:

- Před zahájením práce na zapojování vždy vypněte napájení a nezapínejte přívod elektrické energie, dokud nebudou veškeré práce dokončeny. Při provádění této práce si také přečtěte instalační návod a prohlédněte schéma zapojení vnitřní jednotky.
- Při zapojování prodlužovacího kabelu neved'te kabel místy, kde by mohlo dojít k jeho ovlivnění napájecím vedením či šumem.
- Vždy zajistěte správné připojení konektorů. Nesprávné připojení může mít za následek nesprávnou detekci pokojové teploty nebo poruchu.
- Nepropojujte vodiče.

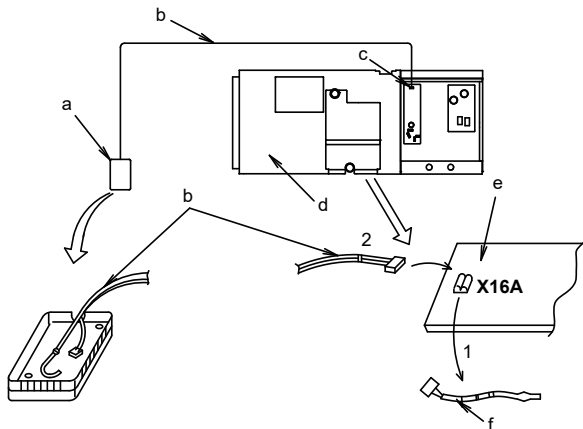
■ Vzhledem k tomu, že se konektor termistoru k detekci teploty vstupního vzduchu liší podle typu vnitřní jednotky, vždy zkontrolujte schéma zapojení vnitřní jednotky a dodržujte jej.

■ Veďte a upevněte páskem prodlužovací kabel uvnitř rozváděcí skříňky vnitřní jednotky stejným způsobem jako nízkonapěťové vedení (vodič pro dálkový ovladač).

A nevedte jej místy, kde by mohl být prodlužovací kabel uvnitř rozváděcí skříňky vnitřní jednotky ovlivněn napájecím vedením (vodič pro vnitřní jednotku a další elektrické vodiče).

Postup

1) Při zapojování ke kartě vnitřní jednotky odstraňte stávající termistor (k detekci teploty vstupního vzduchu) a poté připojte prodlužovací kabel. Při provádění této práce vždy zkontrolujte symbol připojení na kartě, zda je správný nebo zda se neliší od schématu zapojení.



a Šroubová svorkovnice

b Prodlužovací kabel

c Připojovací konektor

d Vnitřní jednotka

e Deska plošných spojů (karta) vnitřní jednotky

f Stávající termistor nebo snímač vlhkosti

1. Odstranit

2. Připojit

- 2) Ved'te a upevněte páskem prodlužovací kabel uvnitř rozváděcí skříňky vnitřní jednotky stejným způsobem jako stávající termistor.
Při provádění této práce udržujte určitou vzdálenost mezi vedením vysokého napětí a vedením nízkého napětí, aby nedošlo k chybě snímače.
Zajistěte ochranu stávajícího kabelu termistoru, aby neovlivňoval další součásti.
- 3) Nasaďte kryt pouzdra snímače na pouzdro snímače.

Provozní zkouška po montáži snímače

Po montáži a zapojení snímače proveďte provozní zkoušku.



DAIKIN INDUSTRIES CZECH REPUBLIC s.r.o.

U Nové Hospody 1/1155, 301 00 Plzeň Skvrňany, Czech Republic

DAIKIN EUROPE N.V.

Zandvoordestraat 300, B-8400 Oostende, Belgium