

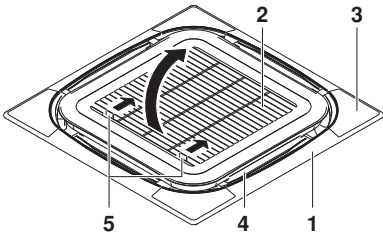
DAIKIN



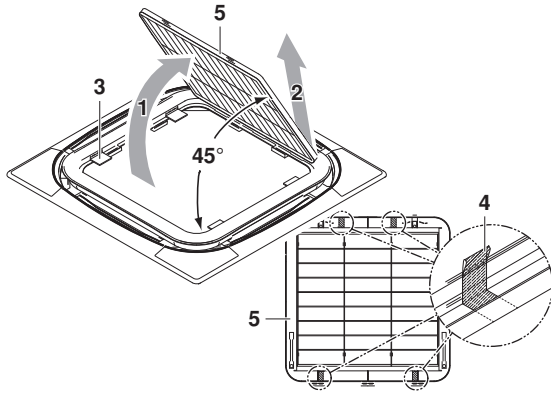
Priročnik za montažo

Okrasna plošča

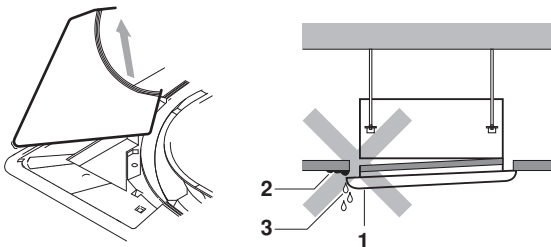
BYCQ140D7W1
BYCQ140D7W1W



1

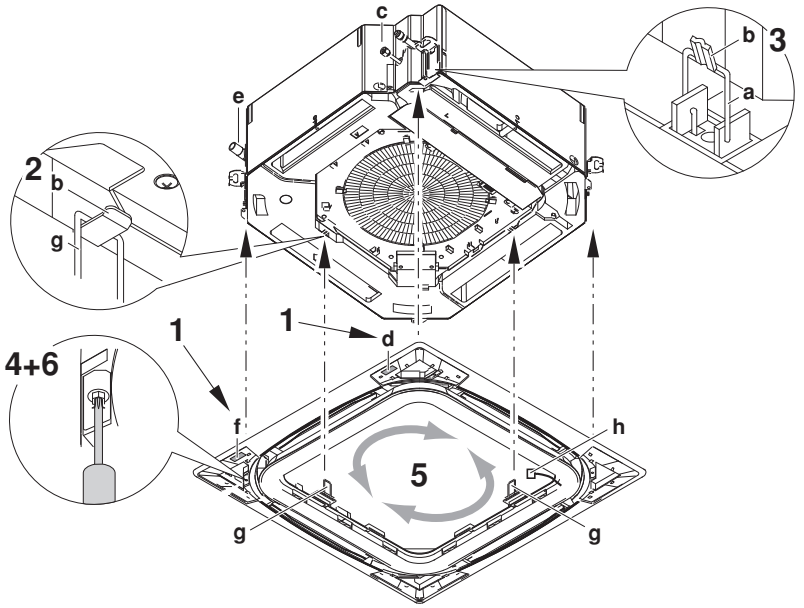


2

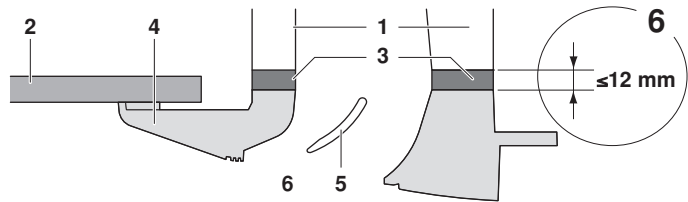


3

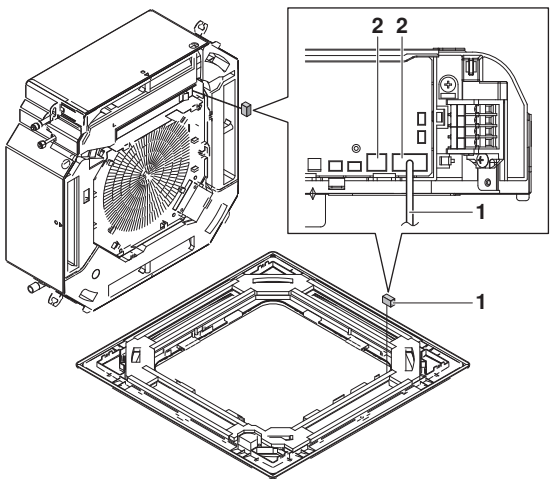
4



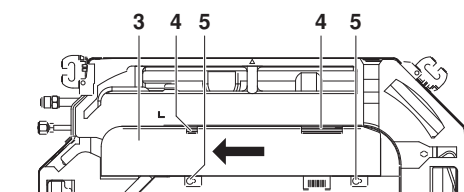
5



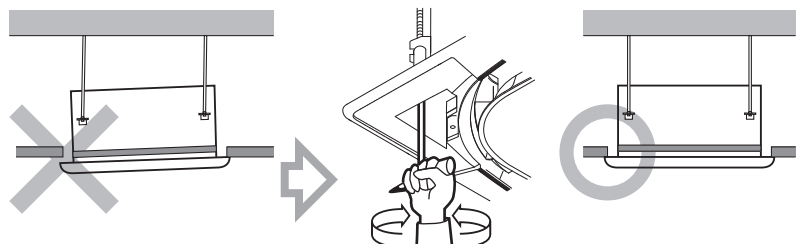
6



7



8



9



- **BYCQ140D7W1W ima belo izolacijo.**
Bodite pozorni na to, da je umazanija bolj vidna na belih izolacijah in zato ne priporočamo nameščanja okrasne plošče BYCQ140D7W1W na mestih, ki so izpostavljena umazaniji.
Ko uporabljate okrasno ploščo BYCQ140D7W1W, vam priporočamo menjavo navedbe o čiščenju filtra na zaslonu daljinskega upravljalnika z lahke na težko. Zamenjava nastavitve na težko ustreza navedbi o čiščenju filtra na zaslonu v primeru večje kontaminacije zraka. Glejte priročnik za namestitev notranje enote v poglavju "Postavitev znaka zračnega filtra" ali "Nastavitve sistema na mestu nameščanja", odvisno od tipa notranje enote.
- Pred montažo pazljivo preberite ta priročnik. Ne zavrzite ga. Spravite ga na varno mesto, ker ga boste potrebovali tudi v prihodnje.
Nestrokovna montaža ali priklop naprave in opreme lahko povzroči električni udar, kratek stik, uhajanje tekočin, požar ali kako drugače poškoduje napravo ali opremo. Uporabljajte le Daikinovo opremo, ki je zasnovana in izdelana posebej za njihove naprave in naj vam jo namesti strokovnjak.
Če imate kakršnakoli vprašanja glede montaže ali uporabe naprave, se vedno obrnite na prodajalca klimatskih naprav daikin.

Izvorni jezik teh navodil je angleščina. Navodila v drugih jezikih so prevodi navodil v izvornem jeziku.

Pred nameščanjem

- Napravo pustite v embalaži, dokler ne pridete na kraj, kjer jo boste montirali.
- O delih, ki v tem priročniku niso opisani, preberite v priročniku za montažo notranje enote.

OPOMBA Za monterja



Ne pozabite stranki dati navodil o pravilni uporabi sistema in ji pokazati priročnika o delovanju notranje enote.

Oprema



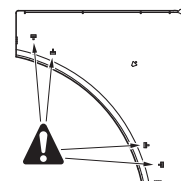
Priprava pred nameščanjem

Za to enoto lahko izbirate smer zračnega pretoka. Da bi zrak iz enote izhajal v 2 ali 3 smereh, je treba kupiti dodatno blokirno blazinico za zapiranje izhodov za zrak.

Ravnanje z okrasno ploščo

Da bi preprečili poškodbe okrasne plošče, pazite na naslednje:

- Plošče nikoli ne odlagajte z licem navzdol.
- Plošče nikoli ne prislanjajte ob steno.
- Plošče nikoli ne odlagajte na zaščitni predmet.
- Nikoli ne pritiskajte na nihajno loputo, da se ne bi poškodovala in delovala napačno.
- Pazite, da ne boste poškodovali 4 jezičkov na hrbtni strani vogalnega okrasnega pokrova.



Priprava okrasne plošče za nameščanje

- 1 Odstranite sesalno rešetko z okrasne plošče.
 - Potisnite vzvod (5) sesalne rešetke naprej in rešetko odprite. (Glejte sliko 1)
 - 1 Okrasna plošča
 - 2 Sesalna rešetka
 - 3 Vogalni okrasni pokrov
 - 4 Vodoravna zakrilca
 - 5 Vzvod
 - Glejte **sliko 2**. Odstranite sesalno rešetko z okrasne plošče, tako da rešetko dvignete za približno 45 stopinj (1), dokler ne dosežete položaja, iz katerega lahko odstranite rešetko (2).
 - Odstranite transportno embalažo (3) z okrasne plošče (na 4 mestih).
 - Odstranite transportni trak (4) z zadnje strani sesalne rešetke (5) (na 4 mestih).
- 2 Odstranite vogalne okrasne pokrove na vseh vogalih, tako da jih potegnete navzgor v smeri puščice. (Glejte sliko 3)

Nameščanje okrasne plošče na notranji enoti

Glejte priročnik za montažo notranje enote za podrobnosti o montaži notranje enote.

- 1 Namestite okrasno ploščo (Glejte sliko 5)
 - a Nosilec
 - b Kavelj
 - c Presek cevi
 - d Oznake "strani cevi"
 - e Odtočni del
 - f Oznake "strani odtoka"
 - g Začasni zapah
 - h Vodnik motorja za nihajno loputo

- 1 Okrasno ploščo držite ob notranji enoti tako, da se bodo ujemale strani z oznakami cevi in odtoka na okrasni plošči s pozicijo cevi in odtoka na notranji enoti.
- 2 Začasno namestite okrasno ploščo na notranjo enoto, tako da obesite začasni zapah na kljukice na ohišju notranje enote. (2 mesti)
- 3 4 nosilce na vogalnih delih okrasne plošče obesite na kljuko okoli ohišja notranje enote.
Pazite, da se vodnik motorja za nihajno loputo ne bo ujel med notranjo enoto in okrasno ploščo.
- 4 Privijte vse 4 šestkotne vijake v vogalnem delu za približno 5 mm. Plošča se ob dvignila.
- 5 Uravnajte okrasno ploščo, tako da jo obrnete v smeri, ki jo kažejo puščice na risbi in da bo odprtna v stropu popolnoma pokrita.
- 6 Glejte **sliko 6** (presek izhoda za zrak) in privijte vijake s šestkotno glavo, dokler ni debelena zatesnitvenega materiala med okrasno ploščo in notranjo enoto zmanjšana na 12 mm ali manj.

- 1 Notranja enota
- 2 Strop
- 3 Zatesnitveni material
- 4 Okrasna plošča
- 5 Nihajna loputa
- 6 Izstop zraka

Varnostni ukrepi

- Nepravilno privijanje vijakov (glejte **sliko 4**) lahko povzroči puščanje zraka v enoto ter med stropom in okrasno ploščo (1), kar povzroči kontaminacijo (2) in rosenje (3).
- Če ostane reža med stropom in okrasno ploščo, ko zatisnete vijake, popravite višino notranje enote (glejte **sliko 9**). Prilaganje višine notranje enote je mogoče skozi luknje na vogalih okrasne plošče. Notranja enota mora biti vodoravna in ne sme vplivati na cev za odvod kondenzata.

2 Ožičenje okrasne plošče (Glejte **sliko 8**)



Pazite, da boste pred ožičevanjem izključili napajanje.

- 1 Vodnik motorja za nihajno loputo
- 2 Priključek
- 3 Pokrov škatle z električnimi sestavnimi deli
- 4 Kaveljčki
- 5 Vijak (2 mesti)

- Odstranite pokrov škatle z električnimi sestavnimi deli. Sprostite 2 vijaka, zadržajte pokrov škatle z električnimi sestavnimi deli v smeri puščice in ga sprostite s kaveljčkvo.
- Varno priključite priključek za vodnik motorja za nihajno loputo, nameščen na okrasno ploščo.
- Zamenjajte pokrov škatle z električnimi sestavnimi deli z obratnim postopkom.



Pazite, da se vodnik motorja za nihajno loputo ne bo ujel med notranjo enoto in okrasno ploščo ter med pokrov škatle za električne komponente.

Nameščanje sesalne rešetke in vogalne okrasne pokrove

Namestite sesalno rešetko

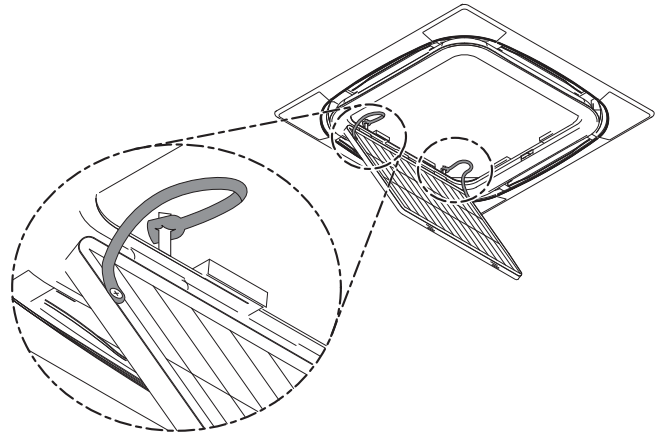
Sesalno rešetko namestite tako, da obrnete postopek iz poglavja "**Priprava okrasne plošče za nameščanje**" na strani 1.

- Ko zataknete sesalno rešetko na okrasno ploščo, pripnite vezi sesalne rešetke na zatiče na okrasni plošči.

OPOMBA



Pazite, da so vezi potisnjene nazvdol do temelja zatiča, tako da vezi ne morejo odriniti zatičev.



- Možno je namestiti sesalno rešetko v 4 smereh, tako da jo preprosto obračate za 90 stopinj.
- Spremenite smer, ko prilagajate smer na sesalni rešetki več enot, da bi ugodili zahtevam stranke.

OPOMBA



Pazite, da vezi ne visijo med okrasno ploščo in sesalno rešetko.

Namestite vogalni okrasni pokrov

(Glejte **sliko 7**)

- 1 Pripnite vez vogalnega okrasnega pokrova na zatič okrasne plošče.

OPOMBA



Ko je vogalni okrasni pokrov popuščen med vzdrževanjem okrasne plošče notranje enote, vez preprečuje vogalnemu okrasnemu pokrovu, da pade na tla in se poškoduje.

- 2 Namestite vogalne okrasne pokrove v vse vogale.

- Najprej vstavite kaveljček na kvadratni konici vogalnega okrasnega pokrova v luknjo na vogalni okrasni plošči.
- Nato 4 zaklepe vogalnega okrasnega pokrova vtaknite v luknje okrasne plošče in nežno potisnite vogalni okrasni pokrov na okrasno ploščo.









4P308606-1 000000L

Copyright 2011 Daikin

DAIKIN EUROPE N.V.

Zandvoordestraat 300, B-8400 Oostende, Belgium

4P308606 12.2011