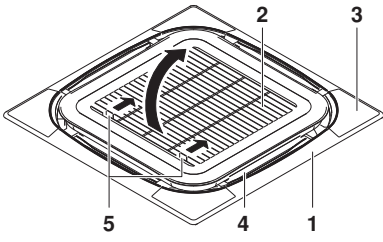




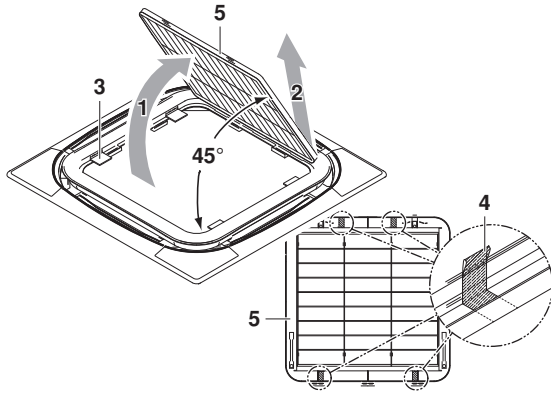
INSTALLATIONSVEJLEDNING

Frontpanel

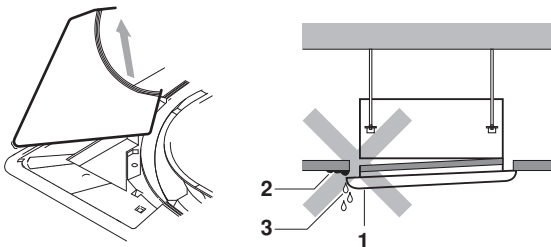
BYCQ140D7W1
BYCQ140D7W1W



1

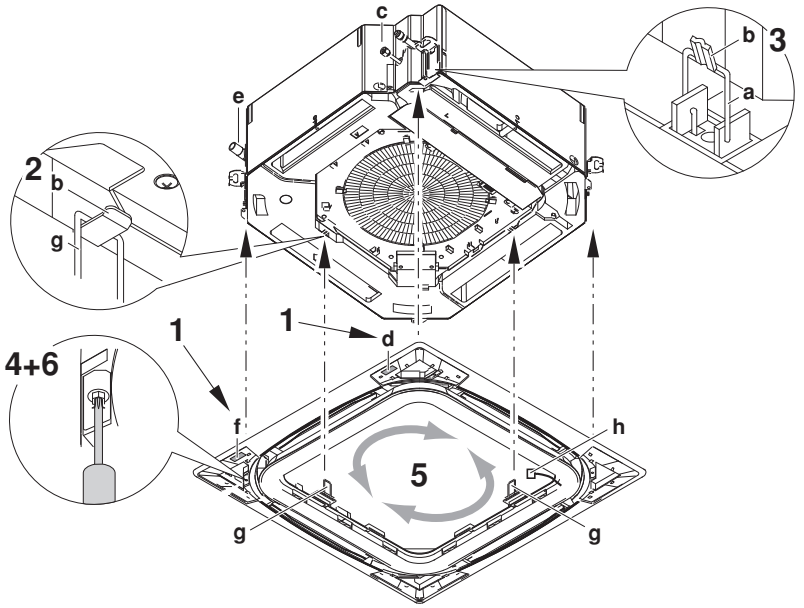


2

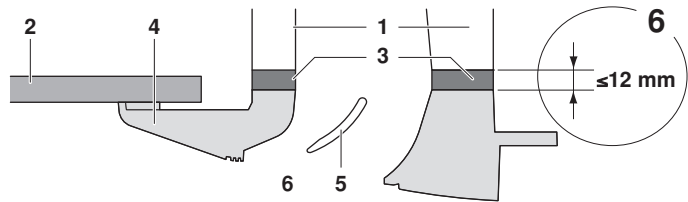


3

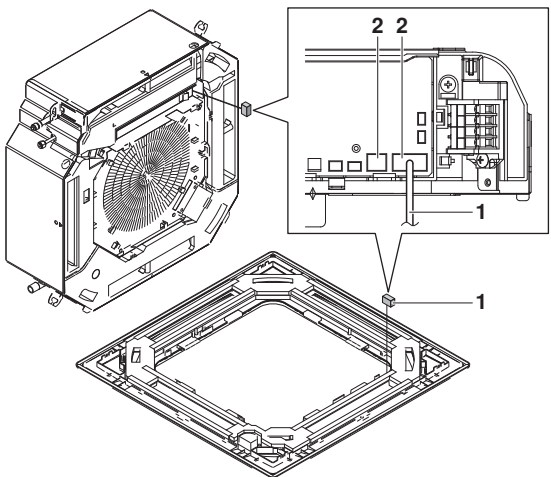
4



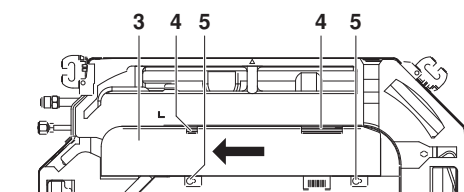
5



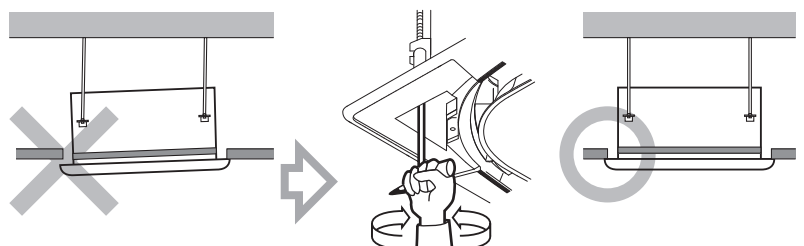
6



7



8



9

**BYCQ140D7W1W har hvidt isoleringsmateriale.**

Vær opmærksom på, at smudsdannelse på hvidt isoleringsmateriale ses tydeligere, og vi fraråder derfor, at man monterer BYCQ140D7W1W-frontpanelet på steder med høj grad af smudsdannelse.

Når man anvender BYCQ140D7W1W-frontpanelet, anbefaler vi, at man ændrer visningen på displayet vedr. filterrensning fra light til heavy på fjernbetjeningen. Ændring af indstillingen til heavy modsvarer visninger på filterrensnings-displayet, når luften er mere forurenset. Se installationsvejledningen for indendørsenheden under afsnittet "Indstilling af luftfilter-display" eller "Indstillinger på brugsstedet", alt afhængigt af typen af indendørsenhed.

■ Læs denne vejledning grundigt før installation. Gem den. Installationsvejledningen skal opbevares til fremtidig brug.

Forkert installation eller montering af udstyret eller tilbehøret kan resultere i elektrisk stød, kortslutning, lækage, brand eller anden beskadigelse af udstyret. Anvend kun tilbehør fra Daikin, som er specielt beregnet til brug sammen med udstyret, og få tilbehøret monteret af en professionel.

Kontakt forhandleren og få råd og vejledning i tilfælde af tvivl om montering eller brug af udstyret.

Vejledningens originalsprog er engelsk. Andre sprog er oversættelser af den originale vejledning.

FØR INSTALLATION

- Lad enheden blive i emballagen, indtil den står på installationsstedet.
- Se installationsvejledningen for indendørsenheden angående dele, som ikke er beskrevet i denne vejledning.

BEMÆRK Til installatøren

Sørg for, at kunden bliver instrueret i, hvordan han/hun skal anvende systemet korrekt, og vis ham/hende vejledningen for indendørsenheden.

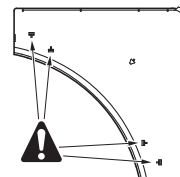
Tilbehør**FORBEREDELSE FØR INSTALLATION**

På denne enhed kan man vælge luftstrømmens retning. For afgivelse af luft i 2 eller 3 retninger er det nødvendigt at købe et spærre-sæt (ekstraudstyr) til tætning af luftudtag.

Håndtering af frontpanelet

For at undgå beskadigelse af frontpanelet skal man være opmærksom på følgende:

- Placér aldrig panelet med forsiden nedad.
- Sæt ikke panelet op ad en væg.
- Man må aldrig placere det på et spidst objekt.
- Undlad at berøre svingklappen og tryk ikke på den, ellers kan den blive defekt.
- Pas på ikke at beskadige de 4 tapper bag på hjørneafdækningen.

**Klargøring af frontpanelet for installation**

- 1 Tag indsugningsgitteret af frontpanelet.
 - Tryk grebet på indsugningsgitteret (5) indad og åbn gitteret (2). (Se figur 1)
 - 1 Frontpanel
 - 2 Indsugningsgitter
 - 3 Hjørnekappe
 - 4 Svingklapper
 - 5 Greb
 - Se figur 2. Tag indsugningsgitteret af frontpanelet ved at løfte gitteret ca. 45 grader opad (1), indtil gitteret når den position, hvor det kan tages af (2).
 - Fjern transport-pap (3) fra frontpanelet (4 steder).
 - Fjern transport-tape (4) fra bagsiden af indsugningsgitteret (5) (4 steder).
- 2 Fjern hjørnekappen på hvert hjørne ved at trække det op i pilens retning. (Se figur 3)

MONTERING AF FRONTPANELET PÅ INDENDØRSENHEDEN

Se installationsvejledningen for indendørsenheden vedrørende detaljer om installation af indendørsenheden.

- 1 Montering af frontpanel (Se figur 5)
 - a Monteringsbeslag
 - b Krog
 - c Rør
 - d Markering af "rørside"
 - e Dræn
 - f Markering af "drænside"
 - g Midlertidig pal
 - h Ledning til motor på svingklap

- 1 Hold frontpladen mod indendørsenheden, og få mærkerne på rørsiden og drænsiden på frontpanelet til at passe med placeringen af rør og drænrør på indendørsenheden.
- 2 Montér frontpladen midlertidigt på indendørsenheden ved at hænge den midlertidige pal på krogene på indendørsenheden. (2 steder)
- 3 Sæt de 4 monteringsbeslag ved hjørnerne af frontpanelet på krogene omkring indendørsenheden. Kontrollér, at ledningerne til svingklappens motor ikke kommer i klemme mellem indendørsenheden og frontpanelet.
- 4 Skru alle 4 sekskantbolte ved hjørnerne ca. 5 mm ind. Panelet løftes op.
- 5 Justér frontpanelet ved at dreje det i den retning, der vises af pilene på tegningen, således at loftsåbningen er helt dækket.
- 6 Se figur 6 (tværsnit af luftudtaget) og spænd sekskantboltene, indtil tykkelsen på tætningsmaterialet mellem frontpanelet og indendørsenheden er 12 mm eller mindre.

- | | |
|---|-------------------|
| 1 | Indendørsenhed |
| 2 | Loft |
| 3 | Tætningsmateriale |
| 4 | Frontpanel |
| 5 | Svingklap |
| 6 | Luftudtag |

Forholdsregler

- Hvis ikke boltene spændes rigtigt (se figur 4), kan der trænge luft ind i enheden og ind mellem loft og frontpanel (1), hvilket kan medføre forurening (2) og dugdannelse (3).
- Hvis der er en sprække mellem loftet og frontpanelet, efter at boltene er blevet spændt, skal man justere højden på indendørsenheden igen (se figur 9). Man kan justere højden på indendørsenheden gennem hullerne i hjørnerne på frontpanelet. Indendørsenheden skal være i vater, og drænrørene må ikke påvirkes.

2 Tilslutning af ledninger på frontpanelet (Se figur 8)



Husk at slukke for hovedafbryderen, før du udfører ledningsarbejde!

- | | |
|---|--------------------------------|
| 1 | Ledning til svingklappens moto |
| 2 | Forbindelsesklemme |
| 3 | Dæksel til el-boks |
| 4 | Kroge |
| 5 | Skruer (2 steder) |

- Fjern dækslet på el-boksen. Løsn de 2 skruer og træk dækslet på el-boksen i pilens retning og tag det af krogene.
- Tilslut forbindelsesklemmerne til ledningen på svingklappens motor monteret på frontpanelet.
- Sæt dækslet på el-boksen igen i omvendt rækkefølge.



Kontrollér, at ledningerne til svingklappens motor ikke kommer i klemme mellem indendørsenheden og frontpanelet og under dækslet på el-boksen.

MONTERING AF INDSUGNINGSGITTER OG HJØRNEDÆKSEL

Montering af indsugningsgitter

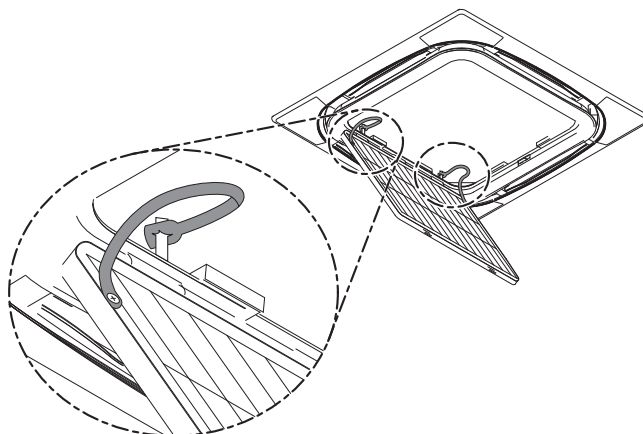
Montér indsugningsgitteret i omvendt rækkefølge i forhold til beskrivelsen under "Klargøring af frontpanelet for installation" på side 1.

- Når du har hængt indsugningsgitteret på frontpanelet, skal du sætte snorene på indsugningsgitteret på stifterne på frontpanelet.

BEMÆRK



Kontrollér, at snorene er presset helt ned i bunden af stifterne, således at snorene ikke glider af stifterne.



- Indsugningsgitteret kan monteres i 4 retninger ved at dreje det 90 grader.
- Man kan ændre retningen, når man justerer retningen af indsugningsgitteret på flere enheder, eller for at imødekomme krav fra kunden.

BEMÆRK



Kontrollér, at snorene ikke rager ud mellem frontpanelet og indsugningsgitteret.

Montering af hjørnedæksel

(Se figur 7)

- 1 Sæt snoren på hvert hjørnedæksel på stiften på frontpanelet.

BEMÆRK



Når hjørnedækslet løsnes i forbindelse med vedligeholdelse af frontpanelet på indendørsenheden, hindrer snorene, at hjørnedækslet falder ned på gulvet og bliver beskadiget.

- 2 Montering af hvert hjørnedæksel

- Sæt først krogen ved den kvadratiske spids på hjørnedækslet ind i hullet på hjørnet af frontpladen.
- Få herefter de 4 paler på hjørnedækslet til at passe i hullerne på frontpanelet, og skub så hjørnedækslet på frontpanelet.









4P308606-1 000000L

Copyright 2011 Daikin

DAIKIN EUROPE N.V.

Zandvoordestraat 300, B-8400 Oostende, Belgium

4P308606 12.2011