

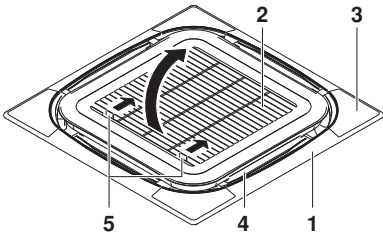
**DAIKIN**



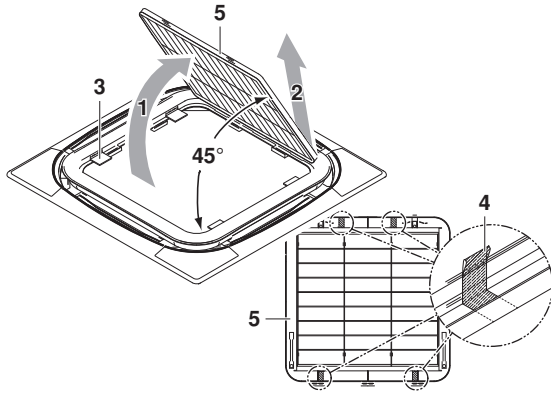
# Instalační návod

**Dekorační panel**

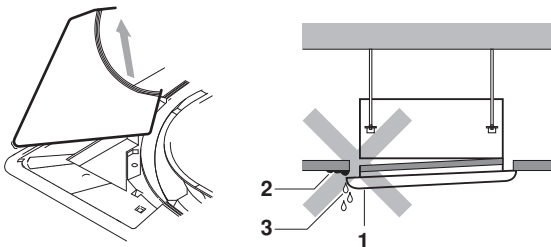
BYCQ140D7W1  
BYCQ140D7W1W



1

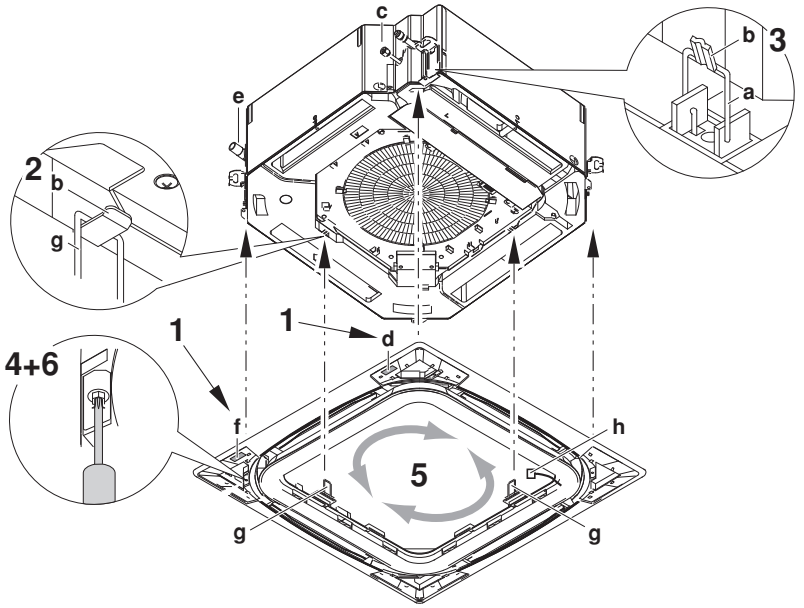


2

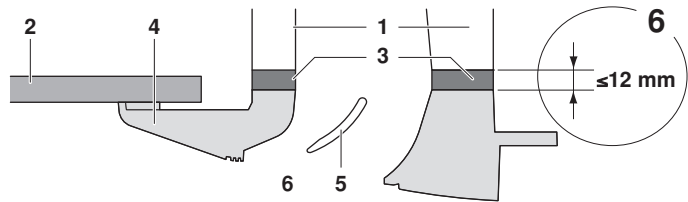


3

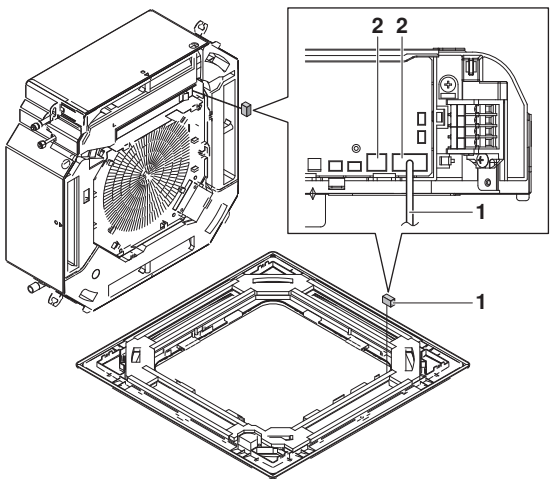
4



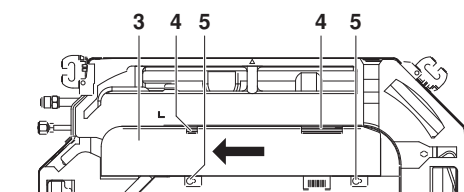
5



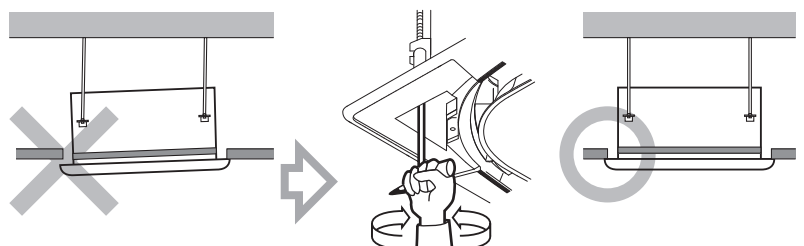
6



7



8



9

**BYCQ140D7W1W má bílé izolace.**

Vezměte na vědomí, že nečistoty na bílých izolacích jsou viditelnější a že se zásadně nedoporučuje instalovat dekorační panel BYCQ140D7W1W v prostředí vystaveném větší koncentraci nečistot.

Při použití dekoračního panelu BYCQ140D7W1W se doporučuje změnit zobrazení požadavku na čištění filtru na dálkovém ovladači z prostředí s lehkým znečištěním na prostředí se silným znečištěním. Změna nastavení na prostředí se silným znečištěním odpovídá indikacím k čištění filtru na displeji v případě vyššího znečištění vzduchu. Viz instalační příručka vnitřní jednotky, odstavec "Nastavení vzduchového filtru" nebo "Nastavení provozu" (podle typu vnitřní jednotky).

**Před instalací si tuto příručku pozorně přečtěte. Nezahazujte ji. Uložte si ji pro pozdější použití.**

Nesprávná instalace nebo připojení zařízení či příslušenství mohou způsobit úraz elektrickým proudem, zkrat, netěsnosti, požár nebo jiné poškození zařízení. Používejte proto zásadně příslušenství vyrobené společností Daikin konstruované zvláště k použití s tímto zařízením; instalaci si objednejte u odborníka.

Nejste-li si jistí s postupem instalace nebo použitím zařízení, radu či informace si vždy vyžádejte od svého prodejce.

Originální návod je v angličtině. Ostatní jazyky sú preklady originálneho návodu.

**Před instalací**

- Během přepravy ponechejte jednotku v jejím balení až na místo instalace.
- Položky nepopsané v této příručce viz instalační návod vnitřní jednotky.

**POZNÁMKA Pro technika provádějícího instalaci**

Dbejte na to, abyste podrobně instruovali zákazníka o správné obsluze a provozu systému a ukažte mu přiložený návod k obsluze vnitřní jednotky.

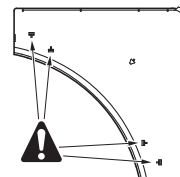
**Příslušenství****Příprava před instalací**

U této jednotky lze volit různé směry proudění vzduchu. Aby se vzduch mohl vypouštět do 2 nebo 3 směrů, je třeba zakoupit volitelně dodávanou sadu blokovacích dílů k uzavření výstupů vzduchu z jednotky.

**Manipulace s dekoračním panelem**

Aby nedošlo k poškození dekoračního panelu, dbejte těchto zásad:

- Panel nikdy nepokládejte čelní stranou směrem dolů.
- Panel nikdy neopírejte o stěnu.
- Nikdy ho nepokládejte na vyčnívající předměty.
- Nikdy se nedotýkejte výkyvných žaluzií, abyste je nepoškodili. V důsledku toho by mohlo dojít k jejich poruše.
- Buďte opatrní, aby nedošlo k poškození 4 jazýčků na zadní části dekoračního rohového krytu.

**Příprava dekoračního panelu k instalaci**

- 1 Z dekoračního panelu sejměte sací mřížku.
    - Páčku sací mřížky (5) stiskněte směrem dovnitř a mřížku (2) otevřete. (Viz obrázek 1)
- 1 Dekorační panel
  - 2 Mřížka sání
  - 3 Rohový dekorační kryt
  - 4 Výkyvné žaluzie
  - 5 Páčka
- Viz **obrázek 2**. Sací mřížku sejměte z dekoračního panelu tak, že ji zvednete zhruba v úhlu 45 stupňů (1). Po nastavení mřížky do vhodného úhlu lze mřížku pohodlně sejmout (2).
  - Z dekoračního panelu vyjměte kartónové díly (3) určené k dopravě (na 4 místech).
  - Ze zadní strany sací mřížky (5) strhněte zajišťovací pásku (4) určenou k dopravě (na 4 místech).
- 2 Sejměte rohový dekorační kryt ve všech rozích – kryt posuňte nahoru ve směru šipky. (Viz obrázek 3)

**Instalace dekoračního panelu vnitřní jednotky**

Podrobnosti k instalaci vnitřní jednotky viz instalační návod vnitřní jednotky.

- 1 Instalujte dekorační panel (Viz obrázek 5)
  - a Montážní nosník
  - b Úchyt
  - c Průřez potrubí
  - d Značka "Strana potrubí"
  - e Odtoková část
  - f Značka "Odtoková část"
  - g Dočasný úchyt
  - h Přívod motoru výkyvných žaluzií

- 1 Dekorační panel přidržte proti vnitřní jednotce tak, aby značky strany potrubí a strany odtoku na dekoračním panelu souhlasily s polohou části potrubí a odtoku vnitřní jednotky.
- 2 Dočasně upevněte dekorační panel k vnitřní jednotce zavěšením dočasného úchyty na háky tělesa vnitřní jednotky. (2 míst)
- 3 Zahákněte 4 nosníky na rohových částech dekoračního panelu do háků po obvodu tělesa vnitřní jednotky. Dbejte na to, aby se kabel k motoru výkyvných žaluzií nezachytil mezi těleso vnitřní jednotky a dekorační panel.
- 4 Zašroubujte všechny 4 šrouby se šestihrannou hlavou v rohových částech zhruba do hloubky 5 mm. Panel se zvedne.
- 5 Upravte polohu dekoračního panelu. Otáčejte jím ve směru naznačeném na obrázku šipkami tak, aby se zcela zakryl otvor ve stropu.
- 6 Viz **obrázek 6** (průřez výstupu vzduchu) a dotáhněte šrouby se šestihrannou hlavou, až se tloušťka těsnicího materiálu mezi dekoračním panelem a vnitřní jednotkou sníží asi na 12 mm nebo méně.

- |   |                  |
|---|------------------|
| 1 | Vnitřní jednotka |
| 2 | Strop            |
| 3 | Těsnicí materiál |
| 4 | Dekorační panel  |
| 5 | Výkyvná žaluzie  |
| 6 | Výstup vzduchu   |

## Pozor

- Nesprávné dotažení šroubů (viz **obrázek 4**) může způsobit pronikání vzduchu do jednotky a únik vzduchu mezi strop a dekorační panel (1). Výsledkem může být znečištění (2) a orosování (3).
- Jestliže mezi stropem a dekoračním panelem zbude po dotažení šroubů štěrbina, upravte nastavení výšky tělesa vnitřní jednotky (viz **obrázek 9**). Nastavení výšky tělesa vnitřní jednotky je možné otvory v rozích dekoračního panelu. Vnitřní jednotku je třeba nastavit do vodorovné polohy a tak, aby to neovlivnilo odtok odpadním potrubím.

## 2 Připojení dekoračního panelu (Viz **obrázek 8**)



Před propojováním si ověřte, že je vypnuté napájení!

- 1 Přívod motoru výkyvných žaluzií
- 2 Konektor
- 3 Víčko skříňky s elektrickými součástmi
- 4 Úchyty
- 5 Šroub (2 místa)

- Sejměte víčko skříňky s elektrickými součástmi. Povolte 2 šrouby, posuňte víčko skříňky s elektrickými součástmi ve směru šipky a sejměte je z úchyťů.
- Bezpečně připojte konektory přívodu motoru výkyvných žaluzií instalované na dekoračním panelu.
- Nasadte víčko skříňky s elektrickými součástkami opačným postupem než při jeho sejmutí.



Dbejte na to, aby se přívod motoru výkyvných žaluzií nezachytil mezi těleso vnitřní jednotky a dekorační panel a pod víčko skříňky s elektrickými součástmi.

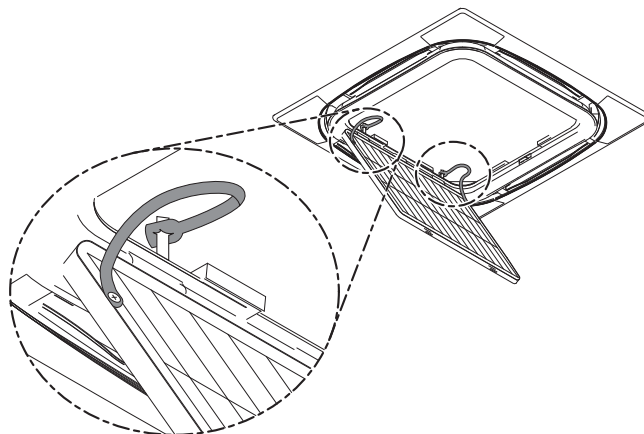
## Instalace sací mřížky a rohového dekoračního krytu

### Instalace sací mřížky

Sací mřížku instalujte opačným postupem než je popsán v odstavci "**Příprava dekoračního panelu k instalaci**" na straně 1.

- Po zaháknutí sací mřížky k dekoračnímu panelu připojte řetízky sací mřížky ke kolíkům na dekoračním panelu.

**POZNÁMKA** Řetízky posuňte až k základně kolíků, aby nemohly sklouznout z kolíků.



- Sací mřížku lze instalovat ve 4 směrech jednoduše jejím pootočením o 90 stupňů.
- Při instalaci sacích mřížek více jednotek nastavte směr sací mřížky podle potřeb zákazníka.

**POZNÁMKA** Zkontrolujte, zda řetízky nevisí ven mezi dekoračním panelem a sací mřížkou.



### Instalujte rohový dekorační kryt

(Viz **obrázek 7**)

- 1 Jednotlivé řetízky rohových dekoračních krytů připojte ke kolíkům dekoračních panelů.

**POZNÁMKA** Jestliže se během údržby dekoračního panelu vnitřní jednotky uvolní rohový dekorační kryt, řetízek ho uchrání před pádem na zem a poškozením.



- 2 Instalujte jednotlivé rohové dekorační kryty.
  - Nejdříve zasuňte hrot úchyty rohového dekoračního krytu do otvoru v rohu dekoračního panelu.
  - Poté nastavte 4 západky rohového dekoračního krytu tak, aby zapadaly do otvorů dekoračního panelu a jemně přitlačte rohový dekorační kryt na dekorační panel.









\*4P308606-1 000000L\*

Copyright 2011 Daikin

**DAIKIN EUROPE N.V.**

Zandvoordestraat 300, B-8400 Oostende, Belgium

4P308606 12.2011