

netatmo
BY
STARCK®

1

Ersetzen eines wand-montierten Thermostat



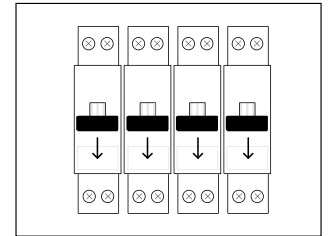
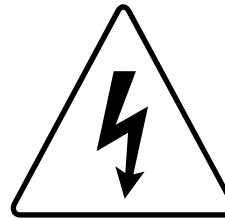
Sie können sich diese Installation auf ansehen:
<http://netatmo.com/video1>

Warnung

Warnung!

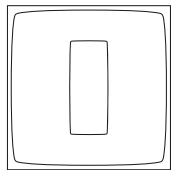
Lebensgefahr durch elektrischen Schlag

- Montage ausschließlich von Elektrofachkraft durchführen lassen
- Lesen Sie diese Anweisungen sorgfältig durch, bevor Sie mit der Installation beginnen.
- Der Netatmo Thermostat muss gemäß den geltenden Normen installiert werden.
- Vor der Durchführung aller Arbeiten muss die Stromversorgung ausgeschaltet werden.

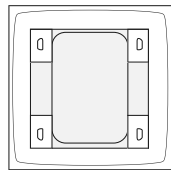


Verpackungsinhalt

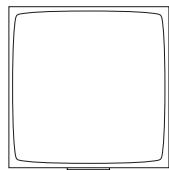
Relais



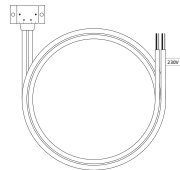
Thermostat



(tragbarer Ständer)*



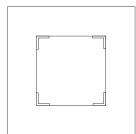
Relais



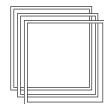
(Heizkesseladapter)*



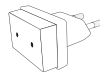
Montageplatte



Frontrahmen



Farbige Aufkleber



Netzadapter



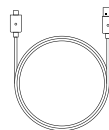
(Klebeband)*



3 AAA-Batterien

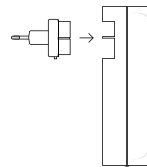


4 Schrauben
4 Dübel



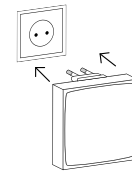
1 USB-Kabel

①



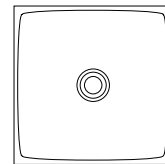
Stecken Sie den **Netzadapter** in das **Relais**.

②



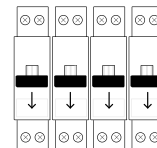
Stecken Sie das **Relais** in eine Steckdose im gleichen Raum, in dem sich Ihr vorhandener Thermostat befindet.

③



Das **Relais** blinkt weiß.

④



Schalten Sie die Stromversorgung ab

* bei dieser Installation nicht verwendet

Identifizieren

①

Entfernen Sie die Abdeckung Ihres alten Thermostats.

Machen Sie ein Foto von der Verkabelung.

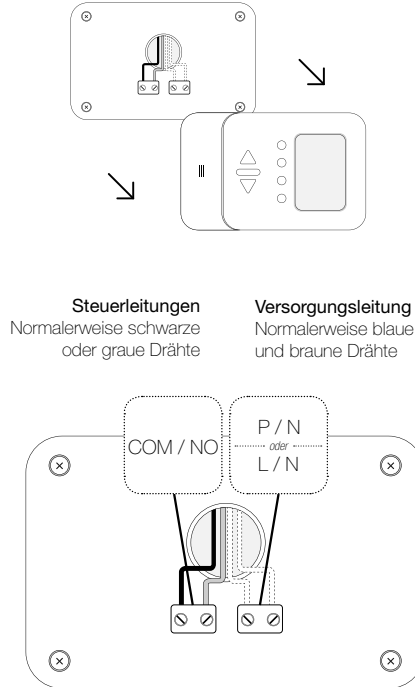
②

- Wenn nur zwei Drähte vorhanden sind, sind diese die Steuerleitungen und für die Installation nützlich.

- Wenn mehr als zwei Drähte vorhanden sind, suchen Sie die beiden Steuerleitungen. Diese sind in der Regel schwarz oder grau.

Die Drähte können wie im folgenden Diagramm dargestellt identifiziert werden

Anmerkung: Wenn mehr als zwei Drähte vorhanden sind, handelt es sich bei den anderen Drähten um Stromversorgungsleitungen und diese sind für die Installation ohne Bedeutung. Sie sind normalerweise braun, blau, grün oder gelb. Im Zweifelsfall senden Sie bitte ein Bild an photo@netatmo.com und unser Support-Team wird Ihnen helfen, die richtigen Drähte herauszufinden.



Ersetzen

①

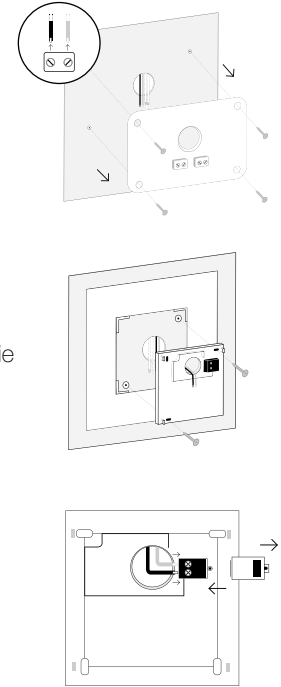
Schrauben Sie Ihren alten Thermostat ab. Entfernen Sie ihn von der Wand.

②

Führen Sie die Drähte durch die Netatmo **Befestigungsplatte** und schrauben Sie diese an der Wand fest. Verwenden Sie die **Abdeckplatte** zum Verbergen möglicher Kratzspuren und Löcher.

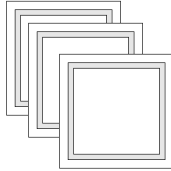
③

Schrauben Sie die zuvor identifizierten Drähte in die elektrischen Klemmen und isolieren Sie die unbenutzten Drähte. Setzen Sie die **Schutzabdeckung** auf die elektrischen Klemmen und schrauben Sie sie fest.

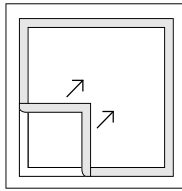


Kundenspezifische Anpassung

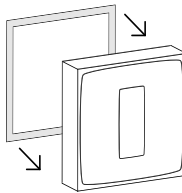
- ① Sie können Ihren **Thermostat** kundenspezifisch anpassen, indem Sie einen der farbigen **Aufkleber** verwenden.



- ② Ziehen Sie die farbige Folie des **Aufklebers** ab.

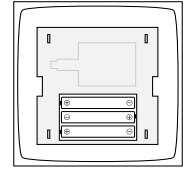


- ③ Kleben Sie ihn auf die Rückseite des **Thermostats**.

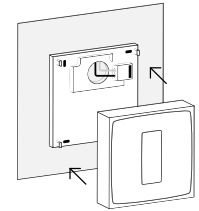


Thermostat

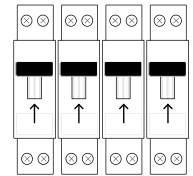
- ① Setzen Sie die Batterien in den **Thermostat** ein.



- ② Stecken Sie den **Thermostat** auf die **Montageplatte**.

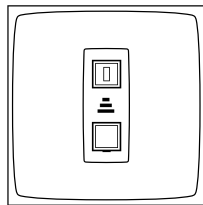


- ③ Schalten Sie die Stromversorgung wieder ein.



Thermostat

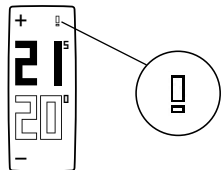
Der **Thermostat** zeigt den Startbildschirm an und sucht nach dem **Relais**.



Gewünschte
Temperatur

Gemessene
Temperatur

oder



Wenn der **Thermostat** das **Relais** gefunden hat, zeigt er die eingestellte und die Raumtemperatur an.

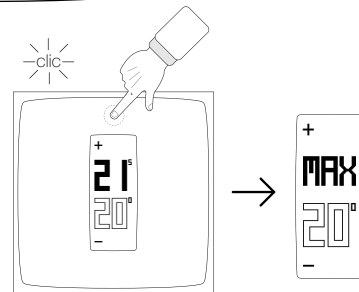
Falls der **Thermostat** das **Relais** nicht gefunden hat, zeigt er das «!»-Symbol an. Bewegen Sie in diesem Fall das **Relais** näher an den **Thermostat** heran und warten Sie.

Test

①

Drücken Sie oben auf den **Thermostat**, bis « MAX » angezeigt wird.

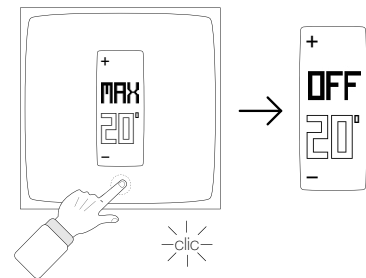
Der **Thermostat** schaltet den Heizkessel ein.



②

Drücken Sie unten auf den **Thermostat**, bis « OFF » angezeigt wird.

Der **Thermostat** schaltet den Heizkessel aus.



Anmerkung: Wenn sich der Thermostat den Heizkessel nicht ein- oder ausschaltet, wurden die Steuerleitungen falsch verdrahtet. Überprüfen Sie in diesem Fall Ihre Verkabelung mit dem Verdrahtungsplan Ihres alten Thermostats, um die richtigen Steuerleitungen zu identifizieren.

Wenn der Kessel das Gegenteil von dem, was beschrieben ist, macht (sich zum Beispiel ausschaltet, wenn der Thermostat MAX) anzeigt, bedeutet dies, dass Sie die Polarität des Thermostaten ändern müssen. Sie können die Polarität in den erweiterten Einstellungen der App ändern, sobald Sie das Setup abgeschlossen haben.

App

Technische Daten

Um den Thermostat mit Ihrem Smartphone, Tablet oder Computer zu bedienen, besuchen Sie:

<http://therm.netatmo.com>



PC / Mac



Smartphone / Tablets

ABMESSUNGEN

Thermostat: 83 x 83 x 22 mm

DESIGN

Entworfen von Starck.
Transparenter, minimalistischer
Plexiglas-Würfel.
5 wechselbare Farben in der Box.

SENSOREN UND MESSUNGEN

Temperatur (Messung):
Bereich von 0°C bis 50°C
Genauigkeit: +/- 0,1°C
Temperatur (Sollwert):
Bereich von 5°C bis 30°C
Schrittweite: 0,5°C
Einheit: °C

E-INK-ANZEIGE

Energieeffizient, verlängerte Batterielebensdauer und optimale Ablesbarkeit.

KOSTENLOSE APP, LEBENSLANGER KUNDENDIENST

Keine Abonnementgebühren.
App im App Store, Windows Phone Store und in Google Play verfügbar.
Kostenloser Zugang zu Ihrer persönlichen Online-Dashboard.
Zugriff von mehreren Geräten.

WLAN-SPEZIFIKATIONEN

Kompatibel mit WLAN 802.11 b/g/n (2,4 GHz).
Unterstützte Sicherheit: Offen/WEP/WPA/WPA2-Personal (TKIP und AES).
Drahtlose Verbindung zwischen Thermostat und Relais: Max Funkreichweite 100 m.

STROMVERSORGUNG UND BATTERIEN

3 AAA-Batterien.
Batterielebensdauer 2 Jahre.

INSTALLATION UND KOMPATIBILITÄT

Kompatibel mit Gas-, Öl-, Holz-Heizkesseln und Wärmepumpen.
Schaltstrom: max. 4 A
Schaltspannung: max. 250 VAC
Schaltleistung: max. 120 W

HOMEKIT

Das Steuern von HomeKit-fähigem Zubehör, wenn Sie nicht zuhause sind, erfordert ein Apple TV (3. Generation oder höher) mit Apple TV Software 7.0 oder höher und ein iPhone, iPad oder iPod Touch mit iOS 8.1 oder höher.

EU-Konformitätserklärung

Wir, Netatmo, erklären hiermit, dass dieses Produkt die erforderlichen Bestimmungen und andere relevante Verordnungen der Richtlinie 1999/5/EG einhält.

Sicherheitshinweis

Dieses Gerät muss gemäß den geltenden Normen installiert werden. Verwenden Sie nur den im Lieferumfang enthaltenen Netzadapter und Heizkesseladapter. Dieses Gerät ist nur zur Benutzung im Innenbereich bestimmt. Bevor Sie die Batterien einsetzen, kontrollieren Sie, ob die Kontakte im Gerät und die Kontaktflächen an den Batterien sauber sind. Reinigen Sie sie nötigenfalls. Achten Sie beim Einsetzen der Batterien auf die Polarität (+/-). Batterien nicht in Feuer werfen, kurzschließen oder auseinandernehmen. Halten Sie Kinder von Batterien fern. Falls ein Kind eine Batterie verschluckt hat, suchen Sie sofort einen Arzt auf. Versuchen Sie nicht, das Gerät selbst zu reparieren, sondern wenden Sie sich an den Kundendienst. Veränderungen, die nicht ausdrücklich von der für die Übereinstimmung verantwortlichen Partei genehmigt sind, können dazu führen, dass die Betriebsgenehmigung

des Benutzers erlischt. Thermostat und Relaisisolierung: Geräte der Klasse II. Dieses Gerät ist nicht dafür bestimmt, durch Personen (einschließlich Kinder) mit eingeschränkten physischen, sensorischen oder geistigen Fähigkeiten oder mangels Erfahrung und/oder mangels Wissen benutzt zu werden, es sei denn, sie werden durch eine für ihre Sicherheit zuständige Person beaufsichtigt oder erhielten von ihr Anweisungen, wie das Gerät zu benutzen ist. Kinder sollten beaufsichtigt werden, um sicherzustellen, dass sie nicht mit dem Gerät spielen.

Rechtlicher Hinweis

Die Verwendung des HomeKit Logos bedeutet, dass ein elektronisches Zusatzgerät speziell für die Verbindung mit iPod, iPhone oder iPad konzipiert wurde, und vom Entwickler zertifiziert wurde, dass es den Apple Leistungsstandards entspricht. Apple ist für den Betrieb dieses Gerätes oder für seine Einhaltung der Sicherheits- und regulatorischen Normen nicht verantwortlich. Bitte beachten Sie, dass die Benutzung dieses Zusatzgerätes mit iPod, iPhone oder iPad die drahtlose Leistung beeinträchtigen kann.



<http://support.netatmo.com>



Copyright Netatmo © 2015 Alle Rechte vorbehalten.

Vervielfältigung und Vertrieb ist ohne ausdrückliche schriftliche Genehmigung von Netatmo nicht gestattet.