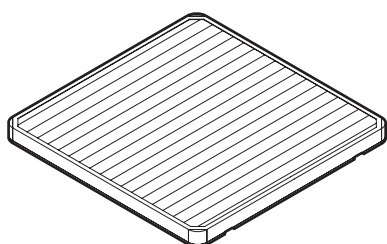




Інструкція зі встановлення

Удосконалений фільтр попереднього очищення



BAF552AA160

Інструкція зі встановлення
Удосконалений фільтр попереднього очищення

Українська

Зміст

1	Про цей документ	2
2	Про приладдя	2
2.1	Компоненти	2
2.2	Сумісність	2
3	Монтаж	2
3.1	Перед встановленням	2
3.2	Вимоги до місця встановлення	2
3.3	Встановлення фільтра попереднього очищення	3
4	Конфігурація	3
4.1	Налаштування на місці	3
5	Утилізація	4

1 Про цей документ

Цільова аудиторія

Уповноважені монтажники

Комплект документації

Цей документ входить до комплекту документації. Повний комплект містить наступні матеріали:

- **Загальні заходи безпеки:**
 - Вказівки з безпеки, які обов'язково потрібно прочитати перед встановленням системи
 - Формат: папір (див. в ящику внутрішнього блоку)
- **Інструкція зі встановлення:**
 - Інструкції зі встановлення
 - Формат: папір (постачається у комплекті)

Найновіші редакції документації, яка надається, можуть бути в наявності на регіональному веб-сайті Daikin або у дилера.

СВідскануйте QR-код нижче для переходу до повного комплекту документації та отримання додаткової інформації про вибір на веб-сайті Daikin.



Оригінальну документацію складено англійською мовою. Документація будь-якими іншими мовами є перекладом.

2 Про приладдя

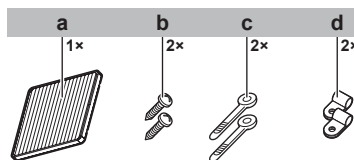
УВАГА

- Перед встановленням уважно прочитайте цю інструкцію та всю документацію у комплекті документації, див. розділ "1 Про цей документ" [▶ 2].
- При встановленні необхідно використовувати лише вказані компоненти з комплекту поставки.
- При встановленні удосконаленого фільтра попереднього очищення Daikin можливі зміни потоку повітря, робочих характеристик та звуку роботи внутрішнього блоку.
- Для заміни дозволяється використовувати лише удосконалений фільтр попереднього очищення Daikin.

- **ЗАБОРОНЯЄТЬСЯ** використовувати удосконалений фільтр попереднього очищення Daikin разом з іншими фільтрами, камерами, комплектами повітрязабірника свіжого повітря або комплектами ущільнювальних елементів отвору для випуску повітря (для 2- або 3-ходового блоку випуску повітря).
- Замініть фільтр, коли на пульті дистанційного керування з'явиться позначка фільтра.
- За вказівками стосовно встановлення або заміни фільтра зверніться до продавця.

2.1 Компоненти

Комплект має складатися з усіх наступних компонентів:



- a Фільтр попереднього очищення Daikin
- b Гвинт
- c Кабельний хомут
- d Кліпса

2.2 Сумісність

Вдосконалений фільтр попереднього очищення Daikin є сумісним з наступними внутрішніми блоками:

■ 2-1 Модельна група

Група А	Група В	Група С	Група D
FCAG35~60	FCAG71	FCAG100~140	FXFQ125
FXFQ20~32	FCAHG71~140	FXFQ80+100	FXFA125
FXFA20~32	FXFQ40~63	FXFN50+112	FXFN71
	FXFA40~63	FXFA80+100	

Див. цю таблицю при виконанні операцій у розділі "4.1 Налаштування на місці" [▶ 3].

Повний перелік сумісних блоків див. у переліку додаткового приладдя.

3 Монтаж

3.1 Перед встановленням

Перед встановленням перегляньте розділ "2.2 Сумісність" [▶ 2].

Див. інструкцію зі встановлення та експлуатації внутрішнього блоку та декоративної панелі.

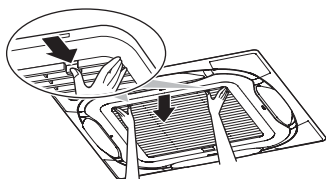
3.2 Вимоги до місця встановлення

- **ЗАБОРОНЯЄТЬСЯ** встановлювати у наступних місцях:
 - У місцях присутності мінерального мастила, туману мастила або парів, наприклад, у кухні.
 - У місцях присутності агресивного газу, такого як сірчаний газ.
 - У місцях з вологістю $\geq 90\%$ та температурою $\geq 65^\circ\text{C}$.
 - У місцях, які вимагають використання внутрішнього блоку в режимі високої стелі та 2- або 3-ходового випуску повітря.

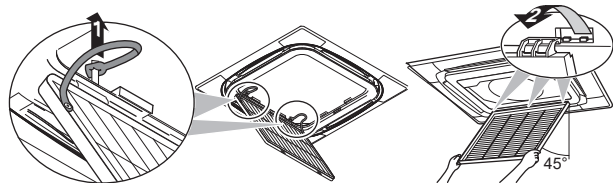
3.3 Встановлення фільтра попереднього очищення

Відкрийте решітку повітрозабірника.

- 1 Повільно опустіть решітку повітрозабірника, натискаючи на два фіксатори.

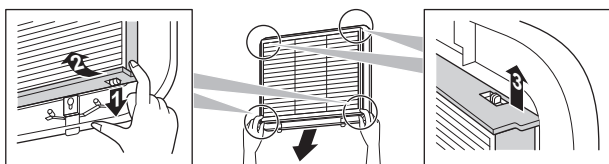


- 2 Зніміть смужку решітки повітрозабірника з гачка (у двох місцях). Відкрийте решітку повітрозабірника на 45°.



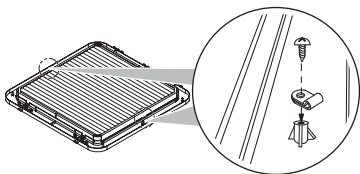
Зніміть оригінальний повітряний фільтр з решітки повітрозабірника.

- 3 Потягніть кінець оригінального повітряного фільтра донизу по діагоналі та зніміть повітряний фільтр з решітки повітрозабірника.
- 4 Підійміть та зніміть оригінальний повітряний фільтр з гачка решітки повітрозабірника.

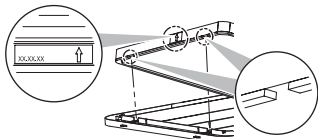


Встановіть удосконалений фільтр попереднього очищення Daikin.

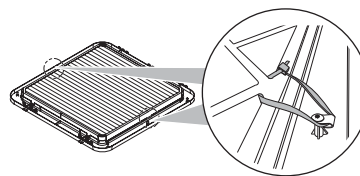
- 5 Закріпіть дві кліпси (постачаються у комплекті). **ЗАБОРОНЯЄТЬСЯ** закручувати гвинт з надмірним зусиллям. Це може пошкодити решітку повітрозабірника.



- 6 Встановіть фільтр попереднього очищення Daikin з індикатором швидкості повітряного потоку на рамі фільтра. Перевірте вірність напрямку повітряного потоку.



- 7 Надійно встановіть удосконалений фільтр попереднього очищення Daikin та закріпіть кабельними хомутами. Розташування кліпс має бути таким, як показано на рисунку.



- 8 Обріжте зайві кінці кабельних хомутів.

Встановіть решітку повітрозабірника.

- 9 Для встановлення решітки повітрозабірника виконайте кроки 1 та 2 у зворотньому порядку. Див. інструкцію зі встановлення внутрішнього блоку та декоративної панелі.

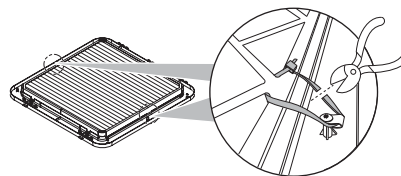
Завершення встановлення

- 10 Виконайте налаштування на місці, див. розділ "4.1 Налаштування на місці" [▶ 3].

- 11 Виконайте пробний запуск, див. інструкцію зі встановлення внутрішнього блоку.

Заміна удосконаленого фільтра попереднього очищення Daikin.

- 12 Розріжте та приберіть кабельні хомути та зніміть удосконалений фільтр попереднього очищення Daikin.



- 13 Для встановлення нового фільтра виконайте кроки 6~8.

4 Конфігурація

4.1 Налаштування на місці

Після встановлення удосконаленого фільтра попереднього очищення Daikin виконайте наступні налаштування на місці:

- Налаштування подачі повітря
- Налаштування позначки фільтра



ІНФОРМАЦІЯ

Наступне налаштування діє лише у разі використання пульта користувача BRC1H52*. При застосуванні будь-якого іншого інтерфейсу користувача див. керівництво з встановлення або обслуговування такого інтерфейсу.

Налаштування: Налаштування подачі повітря

Модельна група (див. розділ "2-1 Модельна група" [▶ 2])	Налаштування ⁽¹⁾		
	M	SW	—
A	13 (23)	0	03
		1	02
B		0	02
		1	02
C		1	02
D		0	03

⁽¹⁾ Налаштування на місці визначаються наступним чином:

- **M**: номер режиму – **перше число**: група блоків – **число у дужках**: окремий блок
- **SW**: номер налаштування
- **—**: число значення

5 Утилізація

Налаштування: Налаштування позначки фільтра

	Налаштування ⁽¹⁾		
	M	SW	—
Всі моделі	10 (20)	0	01

5 Утилізація

Необхідні умови: Перед зняттям фільтра попереднього очищення вимкніть внутрішній блок.

- 1 Надягніть захисні окуляри, маску та рукавички. Відкрийте решітку повітрязабірника та зніміть фільтр попереднього очищення.
- 2 Помістіть фільтр попереднього очищення у пластиковий пакет та щільно закрийте пакет.



ІНФОРМАЦІЯ

- ЗАБОРОНЯЄТЬСЯ відновлювати роботу вдосконаленого фільтра попереднього очищення Daikin шляхом миття.
- Вдосконалений фільтр попереднього очищення Daikin можна використовувати не більше 12 місяців (2500 годин). Термін служби фільтра попереднього очищення може залежати від умов у приміщенні. У приміщенні з сильним забрудненням (дим, тварини, інтенсивний рух людей тощо) може знадобитися міняти фільтр попереднього очищення частіше.
- При утилізації фільтра попереднього очищення дотримуйтеся місцевих законів сортування відходів.

⁽¹⁾ Налаштування на місці визначаються наступним чином:

- **M:** номер режиму – **перше число:** група блоків – **число у дужках:** окремий блок
- **SW:** номер налаштування
- **—:** число значення

