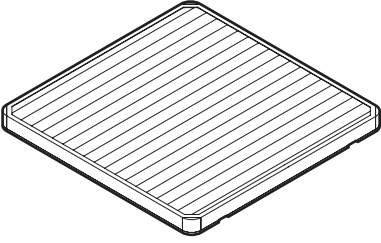




Montaj kılavuzu

Yüksek performanslı ön filtre



BAF552AA160

Montaj kılavuzu
Yüksek performanslı ön filtre

Türkçe

İçindekiler

1 Bu doküman hakkında	2
2 Kit hakkında	2
2.1 Bileşenler.....	2
2.2 Uyumluluk.....	2
3 Montaj	2
3.1 Montaj öncesinde	2
3.2 Ünitenin montaj yeri gereksinimleri	2
3.3 Ön filtreyi monte etmek için	2
4 Yapılandırma	3
4.1 Saha ayarı	3
5 Bertaraf	3

1 Bu doküman hakkında

Hedef kitle

Yetkili montörler

Dokümantasyon seti

Bu doküman bir dokümantasyon setinin parçasıdır. Tam set şunlardan oluşur:

- **Genel güvenlik önlemleri:**
 - Montajdan önce okumanız gereken güvenlik talimatları
 - Biçim: kağıt (iç ünitenin kutusunda)
- **Montaj kılavuzu:**
 - Montaj talimatları
 - Biçim: kağıt (kit içinde verilir)

Verilen dokümanların en son sürümleri bölgesel Daikin web sitesinde bulunabilir veya satıcınız aracılığıyla edinilebilir.

Daikin web sitesinde ürününüz hakkında daha fazla bilgiyi ve tam dokümantasyon setini bulmak için aşağıdaki QR kodu tarayın.



Orijinal dokümantasyon İngilizce yazılmıştır. Diğer tüm diller tercümedir.

İTHALATÇI FİRMA

DAIKIN ISITMA VE SOĞUTMA SİSTEMLERİ SAN. TİC. A.Ş.

Gülsuyu Mah. Fevzi Çakmak Cad. Burçak Sok. No. 20 34848
Maltepe İSTANBUL / TÜRKİYE

2 Kit hakkında

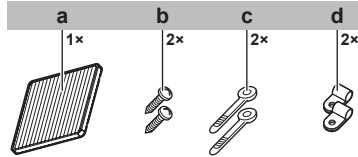
! DİKKAT

- Montajdan önce bu kılavuzu dokümantasyon setindeki tüm belgelerle birlikte dikkatlice okuyun, bkz. "**1 Bu doküman hakkında**" [2].
- Montaj sırasında yalnızca opsiyon kitiyle birlikte temin edilen bileşenleri kullandığınızdan emin olun.
- Daikin yüksek performanslı ön filtre monte edildiğinde, iç ünitenin çalışma sesi, hava hacmi ve performansı değişebilir.

- Değişim için sadece Daikin yüksek performanslı ön filtreye izin verilir.
- Daikin yüksek performanslı ön filtre diğer filtreler, haznelar, temiz hava giriş kiti veya hava boşaltma çıkışı yalıtım elemanı kiti (2 veya 3 yönlü hava üfleme seçimi için) ile birlikte KULLANILAMAZ.
- Uzaktan kumanda üzerinde filtre işareti görüntülediğinde filtreyi değiştirin.
- Filtrenin montajı veya değiştirilmesiyle ilgili talimat için satıcınızla iletişim kurun.

2.1 Bileşenler

Aşağıdaki parçaların tamamının kitinize dahil edildiğinden emin olun:



- a Daikin yüksek performanslı ön filtre
- b Vida
- c Bağlama sarımsı
- d Keleççe

2.2 Uyumluluk

Daikin yüksek performanslı ön filtreyi aşağıdaki iç üniteler ile kombine edin:

■ 2-1 Model grubu

Grup A	Grup B	Grup C	Grup D
FCAG35~60	FCAG71	FCAG100~140	FXFQ125
FXFQ20~32	FCAHG71~140	FXFQ80+100	FXFA125
FXFA20~32	FXFQ40~63	FXFN50+112	FXFN71
	FXFA40~63	FXFA80+100	

"4.1 Saha ayarı" [3] yaparken bu tabloya başvurun.

Uyumlu ünitelerin tam listesi için opsiyon listesine başvurun.

3 Montaj

3.1 Montaj öncesinde

Montaj öncesinde "**2.2 Uyumluluk**" [2] kontrolü yapın.

İç ünite ve dekorasyon panelinin montaj ve kullanım kılavuzuna başvurun.

3.2 Ünitenin montaj yeri gereksinimleri



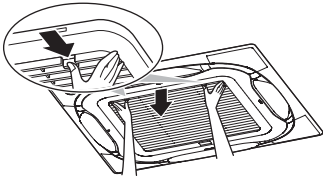
Şu durumdaki yerlere monte ETMEYİN:

- Mutfak gibi, mineral yağ veya havada yağ buharı ya da spreyi bulunan yerler.
- Sülfür gazı gibi aşındırıcı gazların bulunduğu yerler.
- Nemin ≥ 90 ve sıcaklığın $\geq 65^{\circ}\text{C}$ olduğu yerler.
- Yüksek tavan mod ayarı ve iç ünite 2/3 yönlü üfleme modu ayarının gerektiği yerler.

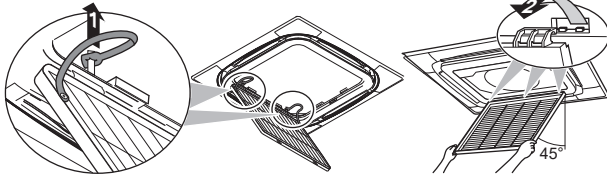
3.3 Ön filtreyi monte etmek için

Emme ızgarasını açın.

- 1 İki düğmeyi bastırırken emme ızgarasını yavaşça alçaltın.

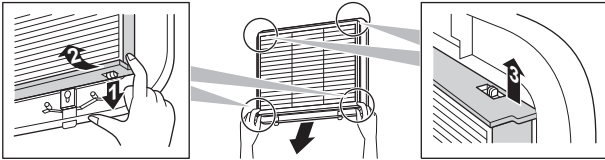


- 2 Emme ızgarasının kuşağını kancadan ayırın (2 konum). Emme ızgarasını açın 45° açıyla açın.



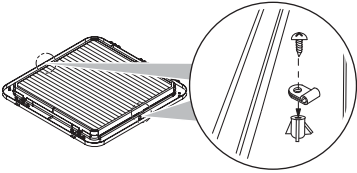
Orijinal hava filtresini emme ızgarasından çıkarın.

- 3 Hava filtresinin kancasını emme ızgarasından ayırmak için orijinal emme ızgarasının ucunu çapraz yönde çekin.
4 Hava filtresini yukarı kaldırın ve orijinal hava filtresini emme ızgarasındaki kancadan çıkarın.

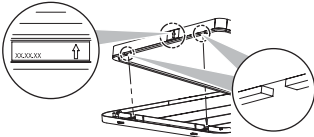


Daikin yüksek performanslı ön filtreyi takın.

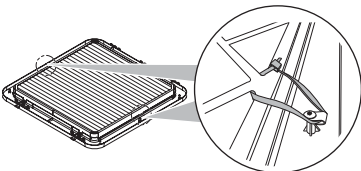
- 5 2 kelepçeyi takın (kit ile temin edilir). Emme ızgarasına zarar vermemek için vidayı SIKMAYIN.



- 6 Daikin yüksek performanslı ön filtreyi, hava akış göstergesi yüksek performanslı ön filtre çerçevesinin üzerinde olacak şekilde konumlandırın. Hava akışı yönüyle aynı yöne doğrultun.



- 7 Daikin yüksek performanslı ön filtreyi sağlamca monte edin ve kablo bağıyla sabitleyin. Kelepçenin yönü şekildekiyle aynı olmalıdır.



- 8 Fazlalık kablo bağını kesip atın.

Emme ızgarasını yeniden monte edin.

- 9 Emme ızgarasını yeniden takmak için adım 1 ve 2'yi ters sırayla gerçekleştirin. İç ünite ve dekorasyon paneliyle birlikte temin edilen montaj kılavuzuna başvurun.

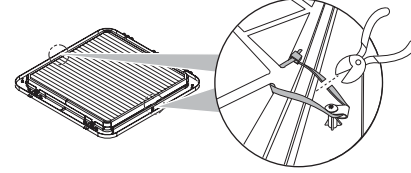
Montajı tamamlayın.

- 10 Saha ayarını yapın, bkz. "4.1 Saha ayarı" [3].

- 11 Test çalıştırmasını gerçekleştirin, iç ünitenin montaj kılavuzuna bakın.

Daikin yüksek performanslı ön filtrenin değiştirilmesi.

- 12 Kablo bağlarını kesip çıkarın ve Daikin yüksek performanslı ön filtreyi çıkarın.



- 13 Yeni filtreyi monte etmek için adım 6-8'i uygulayın.

4 Yapılandırma

4.1 Saha ayarı

Daikin yüksek performanslı ön filtrenin montajından sonra, aşağıdaki saha ayarlarını yapın:

- Hava hacim ayarı
- Filtre işareti ayarı



BİLGİ

Aşağıdaki ayar sadece BRC1H52* kullanıcı arayüzü kullanıldığında uygulanabilir. Başka arabirim kullanıldığında, kullanıcı arabiriminin montaj kılavuzu veya servis kılavuzuna bakın.

Ayar: Hava hacim ayarı

Model grubu için (bkz. "2-1 Model grubu" [2])	Ayar ⁽¹⁾		
	M	SW	—
A	13 (23)	0	03
		1	02
B		0	02
		1	02
C		1	02
D		0	03

Ayar: Filtre işareti ayarı

	Ayar ⁽¹⁾		
	M	SW	—
Tüm modeller	10 (20)	0	01

5 Bertaraf

Önkoşul: Ön filtreyi temizlemeden önce iç üniteyi kapatın.

- 1 Koruyucu gözlükler, maske ve eldivenler kullanırken, emme ızgarasını açın ve ön filtreyi çıkarın.
- 2 Ön filtreyi plastik poşete yerleştirin ve sıkıca kapatın.

⁽¹⁾ Saha ayarları aşağıdaki gibi belirlenir:

- **M:** Mod numarası – **Birinci numara:** ünite grupları için – **Parantez içindeki numara:** ferdi ünite için
- **SW:** Ayar numarası
- **—:** Değer numarası

5 Bertaraf



BİLGİ

- Daikin yüksek performanslı ön filtre yıkanarak YENİLENEMEZ.
 - Daikin yüksek performanslı ön filtre 12 aya kadar (2500 saat) kullanılabilir. Ön filtre kullanım ömrü oda koşullarına bağlı olarak değişebilir. Çok fazla kirletici (duman, evcil hayvan, yoğun trafik olan bölgeler...) bulunan odalarda, ön filtrenin daha sık değiştirilmesi gerekebilir.
 - Ön filtreyi bertaraf ederken, yerel atık ayırma kurallarına uyun.
-

