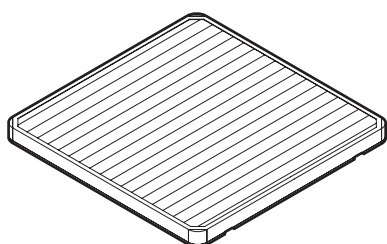




Manuali i instalimit

Para-filtri me performancë të lartë



BAF552AA160

Manuali i instalimit
Para-filtri me performancë të lartë

Shqip

Tabela e përmbajtjes

1 Rreth këtij dokumenti	2
2 Rreth paketës	2
2.1 Komponentët	2
2.2 Përputhshmëria	2
3 Instalimi	2
3.1 Para instalimit	2
3.2 Kërkesat e vendit të instalimit të njësisë	2
3.3 Instalimi i para-filtrit	3
4 Konfigurimi	3
4.1 Cilësimi i fushës	3
5 Hedhja	4

1 Rreth këtij dokumenti

Audienca e synuar

Instaluesit e autorizuar

Seti i dokumentacionit

Ky dokument është pjesë e setit të dokumentacionit. Seti i plotë përbëhet nga:

- **Masat e përgjithshme paraprake mbi sigurinë:**
 - Udhëzimet që duhet të lexoni mbi sigurinë para instalimit
 - Format: letër (te kutia e njësisë së brendshme)
- **Manuali i instalimit:**
 - Udhëzimet e instalimit
 - Format: letër (ofruar në kuti)

Rishikimet më të fundit të dokumentacionit së dhënë mund të jenë të disponueshme në faqen rajonale Daikin të internetit ose përmes shitësit tënd.

Skani kodin QR më poshtë për të gjetur setin e dokumentacionit të plotë dhe më shumë informacion rreth produktit tuaj në uebfaqen e Daikin.



Dokumentacioni origjinal është i shkruar në anglisht. Të gjitha gjuhët e tjera janë përkthime.

2 Rreth paketës

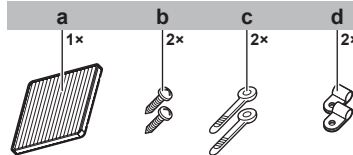
! NJOFTIM

- Lexoni këtë manual me kujdes para instalimit së bashku me të gjitha dokumentet nga paketa e dokumentacionit, shikoni "[1 Rreth këtij dokumenti](#)" [▶ 2].
- Mos harroni të përdorni vetëm komponentët e specifikuar të dorëzuar me kutinë e opsioneve kur të bëhet instalimi.
- Kur të instalohet para-filtri me performancë të lartë Daikin, mund të ndryshohet volumi i ajrit, tingulli i performancës dhe operimit të njësisë së brendshme.
- Për ndërrim lejohet vetëm para-filtri me performancë të lartë Daikin.

- Para-filtri me performancë të lartë Daikin NUK MUND të përdoret me filtra të tjerë, dhomëza, kuti për marrjen e ajrit të freskët ose kuti të pjesëtarit izolues të shkarkuesit të ajrit (për përzgjedhjen e fryrjes së ajrit me 2 ose 3 drejtime).
- Ndërroni filtrin kur shfaqet shenja e filtrit në telekomandë.
- Kontaktoni distributorin tuaj për udhëzime në lidhje me instalimin ose ndërrimin e filtrit.

2.1 Komponentët

Sigurohuni që keni të gjitha pjesët vijuese të përfshira në kuti:



- a Para-filtri me performancë të lartë Daikin
- b Vida
- c Lidhëse
- d Kapëse

2.2 Përputhshmëria

Kombinoni para-filtri me performancë të lartë Daikin me njësitë e mëposhtme të brendshme:

☞ 2-1 Grupi i modeleve

Grupi A	Grupi B	Grupi C	Grupi D
FCAG35~60	FCAG71	FCAG100~140	FXFQ125
FXFQ20~32	FCAHG71~140	FXFQ80+100	FXFA125
FXFA20~32	FXFQ40~63	FXFN50+112	FXFN71
	FXFA40~63	FXFA80+100	

Referojuni kësaj tabele kur kryeni "[4.1 Cilësimi i fushës](#)" [▶ 3].

Për një listë të plotë të njësisë të përshatshme, referojuni listës së opsioneve.

3 Instalimi

3.1 Para instalimit

Kontrolloni "[2.2 Përputhshmëria](#)" [▶ 2] para instalimit.

Referojuni manualit të instalimit dhe përdorimit të njësisë së brendshme dhe panelit të dekorimit.

3.2 Kërkesat e vendit të instalimit të njësisë

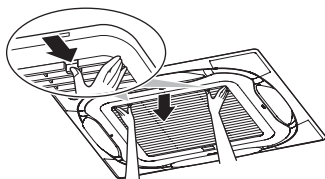
! MOS e instaloni në vende:

- Me vaj minerali ose të mbushur me avull ose spërkatës vaji, si në kuzhinë.
- Aty ku ekziston gaz gjërryes si sqfuri.
- Aty ku lagështia është ≥90% dhe temperatura ≥65°C.
- Kjo kërkon një cilësim të modalitetit të tavanit të lartë dhe cilësimit të modalitetit të fryrjes me 2/3 drejtime të njësisë së brendshme.

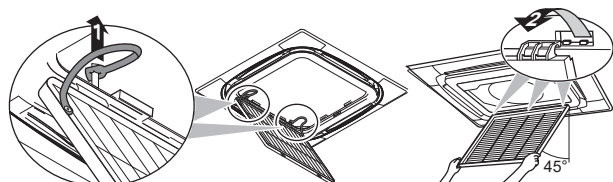
3.3 Instalimi i para-filtrit

Hapni rretën e thithjes.

- Ulni ngadalë skarën e thithjes duke shtypur njëkohësisht për poshtë dy xhungat.

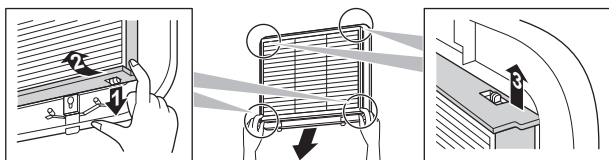


- Lëshoni rripin e skarës së thithjes nga grremçi (2 vende). Hapni skarën e thithjes në një kënd prej 45°.



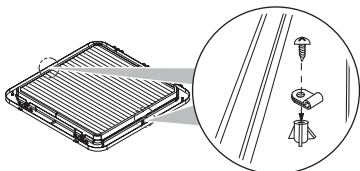
Hiqni filtrin original të ajrit nga skara e thithjes.

- Tërhiqni fundin e filtrit original të ajrit në mënyrë diagonale për poshtë për të hequr nga grremçi filtrin e ajrit te skara e thithjes.
- Ngrini filtrin e ajrit dhe hiqni filtrin original të ajrit nga grremçi në skarën e thithjes.

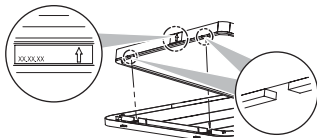


Ngjitni para-filtrin me performancë të lartë Daikin.

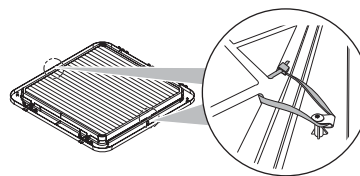
- Kapni 2 kapëset (përfshirë në kuti). MOS e shtrëngoni vidhën më tepër sa duhet për të shmangur dëmtimin e skarës së thithjes.



- Poziciononi para-filtrin me performancë të lartë Daikin me treguesin e qarkullimit të ajrit në skeletin e para-filtrit me performancë të lartë. Drejtojeni nga i njëjti drejtim i qarkullimit të ajrit.



- Instaloni në mënyrë të sigurt para-filtrin me performancë të lartë Daikin dhe fiksojeni me lidhëse telash. Drejtimi i kapëses duhet të përkojë me atë të figurës.



- Prisni pjesën e tepërt të lidhëseve të telave.

Vendosni sërish skarën e thithjes.

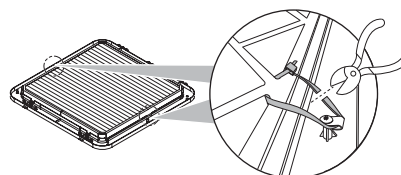
- Kryeni hapat 1 dhe 2 në rend të kundërt për të rivendosur skarën e thithjes. Referojuni manualit të instalimit që jepet me njësinë e brendshme dhe panelin e dekorimit.

Përfundoni instalimin

- Kryeni cilësimin e fushës, shikoni "4.1 Cilësimi i fushës" [▶ 3].
- Kryeni testimin dhe shikoni manualin e instalimit të njësisë së brendshme.

Ndërrimi i para-filtrit me performancë të lartë Daikin.

- Prisni dhe hiqni lidhëset e telave dhe largoni para-filtrin me performancë të lartë Daikin.



- Ndiqni hapat 6~8 për të vendosur filtrin e ri.

4 Konfigurimi

4.1 Cilësimi i fushës

Pas instalimit të para-filtrit me performancë të lartë Daikin kryeni këto cilësime të fushës:

- Cilësimi i volumnit të ajrit
- Cilësimi i shenjës së filtrit



INFORMACION

Cilësimi vijues zbatohet vetëm kur përdorni ndërfaqen e përdoruesit BRC1H52*. Kur përdorni çdo ndërfaqe tjetër përdoruesi, shikoni manualin e instalimit ose shërbimit të ndërfaqes së përdoruesit.

Cilësimi: Cilësimi i volumnit të ajrit

Për grupin e modeleve (referojuni "2-1 Grupi i modeleve" [▶ 2])	Cilësimi ⁽¹⁾		
	M	SW	—
A	13 (23)	0	03
		1	02
B		0	02
		1	02
C	1	02	
D	0	03	

⁽¹⁾ Cilësimet e terrenit janë të përcaktuara si më poshtë:

- M:** Numri i modalitetit – **Numri i parë:** për grupin e njësisë – **Numri mes kllapave:** për njësinë individuale
- SW:** Numri i cilësimit
- :** Numri i vlerës

5 Hedhja

Cilësimi: Cilësimi i shenjës së filtrit

	Cilësimi ⁽¹⁾		
	M	SW	—
Të gjitha modelet	10 (20)	0	01

5 Hedhja

Kushti paraprak: Fikni njësinë e brendshme para heqjes së para-filtrit.

- 1 Mbani syze mbrojtëse, maskë dhe doreza kur hapni skarën e thithjes dhe hiqni para-filtrin.
- 2 Vendoseni para-filtrin në qese plastike dhe mbylleni fort.



INFORMACION

- Para-filtri me performancë të lartë Daikin NUK MUND të rinovohet me larje.
- Para-filtri me performancë të lartë Daikin mund të përdoret deri në 12 muaj (2 500 orë). Jetëgjatësia e para-filtrit mund të ndryshojë në varësi të kushteve të dhomës. Në dhoma me shumë ndotës (tym, kafshë shtëpiake, zonat me trafik të lartë...) para-filtri mund të kërkojë më shumë ndryshime të shpeshta.
- Kur hidhni para-filtrin, ndiqni rregullat vendore të ndarjes së mbetjeve.

⁽¹⁾ Cilësimet e terrenit janë të përcaktuara si më poshtë:

- **M:** Numri i modalitetit – **Numri i parë:** për grupin e njërive – **Numri mes kllapave:** për njësinë individuale
- **SW:** Numri i cilësimit
- **—:** Numri i vlerës

