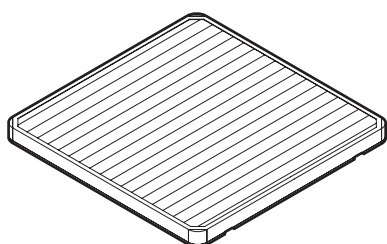




Návod na inštaláciu

Vysoko účinný predradený filter



BAF552AA160

Návod na inštaláciu
Vysoko účinný predradený filter

slovenčina

Obsah

1	O tomto dokumente	2
2	O súprave	2
2.1	Súčasťi.....	2
2.2	Kompatibilita.....	2
3	Inštalácia	2
3.1	Pred inštaláciou.....	2
3.2	Požiadavky na miesto inštalácie jednotky.....	2
3.3	Inštalácia predradeného filtra.....	3
4	Konfigurácia	3
4.1	Nastavenie na mieste inštalácie.....	3
5	Likvidácia	4

1 O tomto dokumente

Cieľoví používatelia

Oprávnení inštalátori

Dokumentácia

Tento dokument je súčasťou dokumentácie. Celá dokumentácia zahŕňa tieto dokumenty:

- **Všeobecné bezpečnostné opatrenia:**
 - Bezpečnostné opatrenia, ktoré sa musia prečítať pred inštaláciou
 - Formát: papier (v boxe vnútornej jednotky)
- **Návod na inštaláciu:**
 - Pokyny na inštaláciu
 - Formát: papier (dodaný v súprave)

Najnovšie revízie dodanej dokumentácie môžu byť k dispozícii na regionálnej Daikin webovej stránke alebo u vášho predajcu.

Naskenujte nižšie umiestnený QR kód, aby ste našli celú sadu dokumentácie a viac informácií o vašom výrobku na webovej stránke Daikin.



Jazykom pôvodnej dokumentácie je angličtina. Všetky ostatné jazyky sú preklady.

2 O súprave

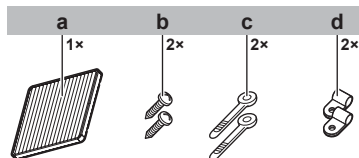
! POZNÁMKA

- Pred inštaláciou si pozorne prečítajte tento návod spolu so všetkými dokumentmi z dokumentácie, pozrite "[1 O tomto dokumente](#)" [▶ 2].
- Pri inštalácii používajte len špecifikované diely dodané so súpravou voliteľného príslušenstva.
- Ak je nainštalovaný vysoko účinný predradený filter Daikin, môže byť zmenený objem vzduchu, účinnosť a prevádzková hlučnosť vnútornej jednotky.
- Vymeniť je povolené iba vysoko účinný predradený filter Daikin.

- Vysoko účinný predradený filter Daikin NEMÔŽE byť použitý s inými filtrami, komorami, súpravami prívodu čerstvého vzduchu alebo súpravou tesniaceho člena výstupu vzduchu (pre výber 2 alebo 3 cestného vyfukovania vzduchu).
- Ak sa na diaľkovom ovládači zobrazí značka filtra, filter vymeňte.
- Požiadajte vášho predajcu, aby vám poskytol návod na inštaláciu alebo výmenu filtra.

2.1 Súčasťi

Presvedčte sa, že vo vašej súprave sú všetky nasledujúce diely:



- a Vysoko účinný predradený filter Daikin
- b Skrutka
- c Upínacia spona
- d Svorka

2.2 Kompatibilita

Skombinujte vysoko účinný predradený filter Daikin s nasledujúcimi vnútornými jednotkami:

☞ 2-1 Skupina modelov

Skupina A	Skupina B	Skupina C	Skupina D
FCAG35~60	FCAG71	FCAG100~140	FXFQ125
FXFQ20~32	FCAHG71~140	FXFQ80+100	FXFA125
FXFA20~32	FXFQ40~63	FXFN50+112	FXFN71
	FXFA40~63	FXFA80+100	

Pri vykonávaní "[4.1 Nastavenie na mieste inštalácie](#)" [▶ 3] používajte túto tabuľku.

Úplný zoznam kompatibilných jednotiek nájdete v zozname nadštandardnej výbavy.

3 Inštalácia

3.1 Pred inštaláciou

Pred inštaláciou skontrolujte "[2.2 Kompatibilita](#)" [▶ 2].

Preštudujte si návod na inštaláciu a obsluhu vnútornej jednotky a ozdobného panelu.

3.2 Požiadavky na miesto inštalácie jednotky

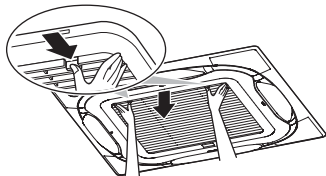
! NEINŠTALUJTE na miestach:

- S minerálnymi olejmi alebo naplnené výparmi oleja alebo postriekané olejom, napr. kuchyne.
- Kde sú prítomné korozívne plyny ako sú sírnaté plyny.
- Kde je vlhkosť $\geq 90\%$ a teplota je $\geq 65^\circ\text{C}$.
- To vyžaduje nastavenie režimu vysokého stropu a nastavenie režim 2/3 cestného vyfukovania vnútornej jednotky.

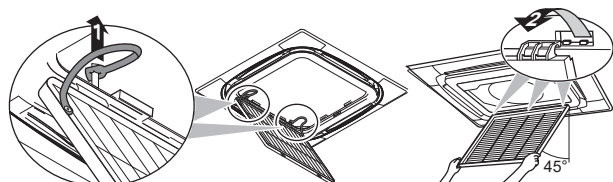
3.3 Inštalácia predradeného filtra

Otvorte mriežku nasávania.

- 1 Pomaly spustte mriežku nasávania smerom dole, pričom držíte stlačené dva gombíky.

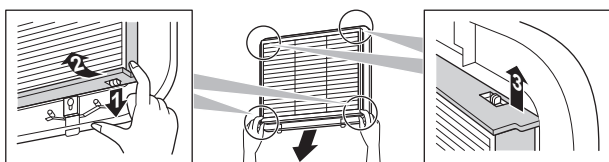


- 2 Uvoľnite zaveste pásik mriežky nasávania z háku (2 umiestnenia). Otvorte mriežku nasávania o 45° uhol.



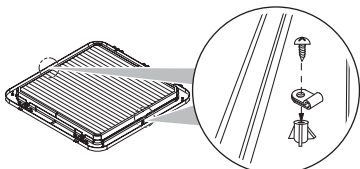
Odoberte pôvodný vzduchový filter z mriežky nasávania.

- 3 Potiahnite koniec pôvodného vzduchového filtra diagonálne smerom dole, aby ste z háku mriežky nasávania uvoľnili vzduchový filter.
- 4 Nadvihnite vzduchový filter a pôvodný vzduchový filter zveste z háku mriežky nasávania.

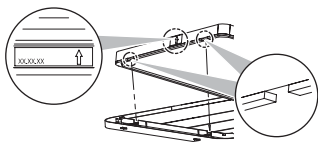


Zveste vysoko účinný predradený filter Daikin.

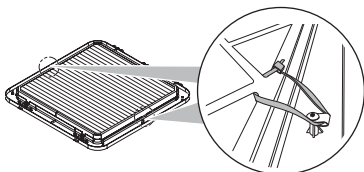
- 5 Nasadte 2 spony (dodané spolu so súpravou). Skrutku príliš NEDOŤAHUJTE, aby sa nepoškodila mriežka nasávania.



- 6 Vysoko účinný predradený filter Daikin s kontrolkou prúdenia vzduchu umiestnite na rám vysoko účinného predradeného filtra. Nasmerujte tým istý smerom ako prúdi vzduch.



- 7 Vysoko účinný predradený filter Daikin bezpečne nainštalujte a upevnite pomocou spôn. Smer svorky sa má zhodovať so zobrazením na obrázku.



- 8 Vyrežte nadbytočný materiál spôn.

Opäť nainštalujte mriežku nasávania.

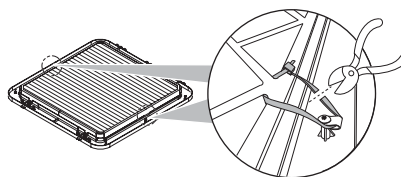
- 9 Aby ste opäť nainštalovali mriežku nasávania, vykonajte opäť kroky 1 a 2 v opačnom poradí. Preštudujte si návod na inštaláciu dodaný spolu s vnútornou jednotkou a ozdobným panelom.

Dokončenie inštalácie

- 10 Vykonajte nastavenie na mieste inštalácie podľa "4.1 Nastavenie na mieste inštalácie" [3].
- 11 Vykonajte skúšobnú prevádzku podľa návodu na inštaláciu vnútornej jednotky.

Vysoko účinný predradený filter Daikin vymeňte.

- 12 Odrežte a odstráňte spony a odstráňte vysoko účinný predradený filter Daikin.



- 13 Pri inštalácii nového filtra dodržiavajte kroky 6~8.

4 Konfigurácia

4.1 Nastavenie na mieste inštalácie

Po inštalácii vysoko účinného predradeného filtra Daikin vykonajte nasledujúce nastavenia na mieste inštalácie:

- Nastavenie objemu vzduchu
- Nastavenia značky filtra



INFORMÁCIE

Nasledujúce nastavenie je použiteľné len pri použití používateľského rozhrania BRC1H52*. Ak používate ľubovoľné iné používateľské rozhranie, pozrite návod na inštaláciu alebo údržbu používateľského rozhrania.

Nastavenie: Nastavenie objemu vzduchu

Skupina modelov (pozrite "2-1 Skupina modelov" [2])	Nastavenie ⁽¹⁾		
	M	SW	—
A	13 (23)	0	03
		1	02
B		0	02
		1	02
C		1	02
D		0	03

Nastavenie: Nastavenia značky filtra

	Nastavenie ⁽¹⁾		
	M	SW	—
Všetky modely	10 (20)	0	01

⁽¹⁾ Nastavenia polí sú definované nasledovne:

- **M**: Číslo režimu – **Prvé číslo**: pre skupiny jednotiek – **Číslo v zátvorke**: pre individuálnu jednotku
- **SW**: Číslo nastavenia
- **—**: Číslo hodnoty

5 Likvidácia

Predpoklad: Pred odstránením predradeného filtra vypnite vnútornú jednotku.

- 1 Ak nosíte ochranné okuliare, masku a rukavice, otvorte mriežku nasávania a odstráňte predradený filter.
- 2 Predradený filter vložte do plastového vrečka a tesne ho uzavrite.



INFORMÁCIE

- Vysoko účinný predradený filter Daikin **NEMÔŽE** byť obnovený umývaním.
 - Vysoko účinný predradený filter Daikin môže byť použitý do až 12 mesiacov (2 500 hod.). Životnosť predradeného filtra sa môže meniť v závislosti od podmienok v miestnosti. V miestnostiach s množstvom znečisťujúcich látok (dym, domáce zvieratá, priestory s veľkou premávkou...) môže predradený filter vyžadovať častejšie výmeny.
 - Pri likvidácii predradeného filtra dodržiavajte miestne pravidlá separácie odpadu.
-

