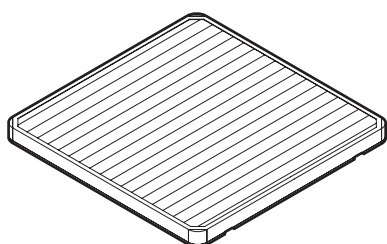




Manual de instalação

Pré-filtro de alto desempenho



BAF552AA160

Manual de instalação
Pré-filtro de alto desempenho

Português

Índice

1	Acerca deste documento	2
2	Sobre o kit	2
2.1	Componentes	2
2.2	Compatibilidade	2
3	Instalação	2
3.1	Antes da instalação	2
3.2	Requisitos do local de instalação da unidade	2
3.3	Para instalar o pré-filtro	3
4	Configuração	3
4.1	Regulação local	3
5	Eliminação	4

1 Acerca deste documento

Público-alvo

Instaladores autorizados

Conjunto de documentação

Este documento faz parte de um conjunto de documentação. O conjunto completo é constituído por:

Medidas gerais de segurança:

- Instruções de segurança - ler antes de instalar
- Formato: papel (na caixa da unidade interior)

Manual de instalação:

- Instruções de instalação
- Formato: papel (fornecido no kit)

As mais recentes revisões da documentação fornecida estão disponíveis no website Daikin regional ou no revendedor local.

Digitalize o código QR abaixo para encontrar o conjunto completo de documentação e mais informações sobre o seu produto no website Daikin.



A documentação original está escrita em inglês. Todos os outros idiomas são traduções.

2 Sobre o kit

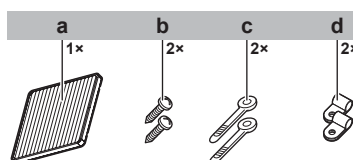
AVISO

- Leia atentamente este manual antes da instalação, juntamente com todos os documentos do conjunto de documentação. Consulte a secção "[1 Acerca deste documento](#)" [▶ 2].
- Certifique-se de que utiliza apenas os componentes especificados fornecidos com o kit opcional durante a instalação.
- Quando o pré-filtro de alto desempenho Daikin estiver instalado, o volume do ar, o desempenho e o som resultante do funcionamento da unidade interior podem ser alterados.
- Apenas é permitida a substituição do pré-filtro de alto desempenho Daikin.

- O pré-filtro de alto desempenho Daikin NÃO PODE ser utilizado com outros filtros, câmaras, kits de entrada de ar fresco ou kits de vedação de saída de ar (para a seleção de saída do ar de 2 ou 3 vias).
- Substitua o filtro quando o sinal do filtro for exibido no controlo remoto.
- Contacte o seu revendedor para obter instruções relacionadas com a instalação ou substituição do filtro.

2.1 Componentes

Certifique-se de que todas as seguintes peças estão incluídas no seu kit:



- a Pré-filtro de alto desempenho Daikin
- b Parafuso
- c Braçadeira para cabos
- d Braçadeira

2.2 Compatibilidade

Combine o pré-filtro de alto desempenho Daikin com as seguintes unidades interiores:

■ 2-1 Grupo do modelo

Grupo A	Grupo B	Grupo C	Grupo D
FCAG35~60	FCAG71	FCAG100~140	FXFQ125
FXFQ20~32	FCAHG71~140	FXFQ80+100	FXFA125
FXFA20~32	FXFQ40~63	FXFN50+112	FXFN71
	FXFA40~63	FXFA80+100	

Consulte esta tabela ao executar a "[4.1 Regulação local](#)" [▶ 3].

Para uma lista completa de unidades compatíveis, consulte a lista de opções.

3 Instalação

3.1 Antes da instalação

Verifique a secção "[2.2 Compatibilidade](#)" [▶ 2] antes da instalação.

Consulte o manual de instalação e funcionamento da unidade interior e do painel de decoração.

3.2 Requisitos do local de instalação da unidade

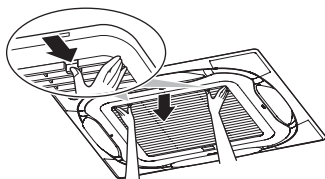
NÃO instale em locais:

- Com óleo mineral ou repletos de vapores ou névoas de óleo, como as cozinhas.
- Onde exista gás corrosivo, como o gás sulfuroso.
- Em que a humidade seja ≥90% e a temperatura seja ≥65°C.
- Que requeiram uma definição de modo de teto alto e um modo de saída de 2/3 vias da unidade interior.

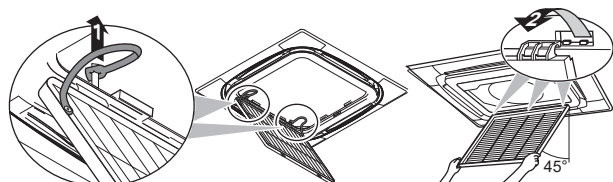
3.3 Para instalar o pré-filtro

Abra a grelha de sucção.

- 1 Baixe lentamente a grelha de sucção enquanto prime os dois manípulos.

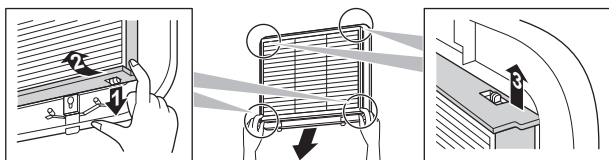


- 2 Solte a correia da grelha de sucção do gancho (2 locais). Abra a grelha de sucção num ângulo de 45°.



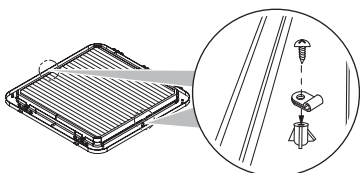
Retire o filtro de ar original da grelha de sucção.

- 3 Puxe a extremidade do filtro de ar original na diagonal para desenganchar o filtro de ar da grelha de sucção.
- 4 Levante o filtro de ar e retire o filtro de ar original do gancho da grelha de sucção.

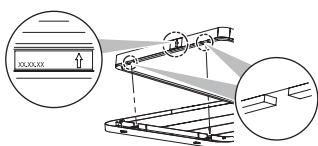


Encaixe o pré-filtro de alto desempenho Daikin.

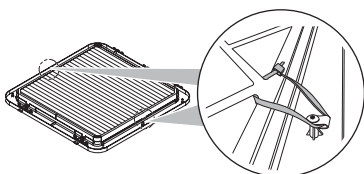
- 5 Encaixe as 2 braçadeiras (fornecidas com o kit). NÃO aperte demasiado o parafuso para evitar danificar a grelha de sucção.



- 6 Posicione o pré-filtro de alto desempenho Daikin com o indicador de fluxo de ar na estrutura do pré-filtro de alto desempenho. Aponte na mesma direção do fluxo de ar.



- 7 Instale o pré-filtro de alto desempenho Daikin de forma segura e fixe-o com braçadeiras para cabos. A direção da braçadeira deve corresponder à figura.



- 8 Corte o excesso das braçadeiras para cabos.

Instale novamente a grelha de sucção.

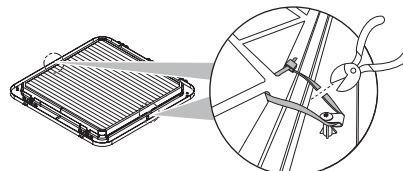
- 9 Execute os passos 1 e 2 na ordem inversa para instalar novamente a grelha de sucção. Consulte o manual de instalação fornecido com a unidade interior e com o painel de decoração.

Concluir a instalação

- 10 Estabeleça as definições locais, consulte "4.1 Regulação local" [p. 3].
- 11 Efetue o teste de funcionamento. Consulte o manual de instalação da unidade interior.

Substituir o pré-filtro de alto desempenho Daikin.

- 12 Corte e retire as braçadeiras para cabos e retire o pré-filtro de alto desempenho Daikin.



- 13 Siga os passos 6~8 para instalar o filtro novo.

4 Configuração

4.1 Regulação local

Após a instalação do pré-filtro de alto desempenho Daikin, estabeleça as seguintes definições locais:

- Definição do volume do ar
- Definição do sinal de filtro



INFORMAÇÕES

A definição seguinte apenas é aplicável ao utilizar a interface do utilizador da série BRC1H52*. Se utilizar qualquer outra interface de utilizador, consulte o manual de instalação ou o manual de assistência da interface de utilizador.

Definição: Definição do volume do ar

Para o grupo do modelo (consulte "2-1 Grupo do modelo" [p. 2])	Regulação ⁽¹⁾		
	M	SW	—
A	13 (23)	0	03
		1	02
B		0	02
		1	02
C		1	02
D		0	03

Definição: Definição do sinal de filtro

	Regulação ⁽¹⁾		
	M	SW	—
Todos os modelos	10 (20)	0	01

⁽¹⁾ As regulações locais são definidas da seguinte forma:

- **M:** Número do modo – **Primeiro número:** para o grupo de unidades – **Número entre parênteses:** para a unidade individual
- **SW:** Número da regulação
- **—:** Número do valor

5 Eliminação

5 Eliminação

Pré-requisito: Desligue a unidade interior antes de retirar o pré-filtro.

- 1 Abra a grelha de sucção e retire o pré-filtro, usando óculos de proteção, máscara e luvas.
- 2 Coloque o pré-filtro dentro de um saco plástico e feche bem.



INFORMAÇÕES

- O pré-filtro de alto desempenho Daikin **NÃO PODE** ser recondicionado através de lavagem.
 - O pré-filtro de alto desempenho Daikin pode ser utilizado até 12 meses (2500 h). A vida útil do pré-filtro pode variar em função das condições do espaço. Em espaços com muitos agentes poluentes (fumo, animais de estimação, zonas de trânsito intenso...), o pré-filtro pode requerer trocas mais frequentes.
 - Ao eliminar o pré-filtro, cumpra as regras locais de separação de resíduos.
-

