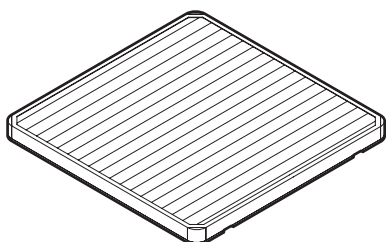




Instrukcja montażu

Filtr wstępny o dużej wydajności



BAF552AA160

Instrukcja montażu
Filtr wstępny o dużej wydajności

polski

Spis treści

1	Informacje na temat tego dokumentu	2
2	Informacje o zestawie	2
2.1	Składniki	2
2.2	Kompatybilność	2
3	Instalacja	2
3.1	Przed rozpoczęciem montażu	2
3.2	Wymagania dotyczące miejsca instalacji urządzenia	3
3.3	Montaż filtra wstępnego	3
4	Konfiguracja	3
4.1	Konfiguracja w miejscu instalacji	3
5	Utylizacja	4

1 Informacje na temat tego dokumentu

Docelowi czytelnicy dokumentu

Autoryzowani instalatorzy

Zestaw dokumentacji

Niniejszy dokument jest częścią zestawu dokumentacji. Pełen zestaw składa się z następujących elementów:

- **Ogólne środki ostrożności:**
 - Instrukcja bezpieczeństwa, którą należy przeczytać przed przystąpieniem do instalacji
 - Format: papierowa (w opakowaniu urządzenia wewnętrznego)
- **Instrukcja montażu:**
 - Instrukcje dotyczące instalacji
 - Format: papierowa (dołączana do zestawu)

Ostatnie wersje dołączonej dokumentacji mogą być dostępne na regionalnej stronie WWW Daikin lub za pośrednictwem dealera.

Zeskanuj kod QR znajdujący się poniżej, aby uzyskać dostęp do pełnej dokumentacji i dodatkowych informacji na temat produktu na stronie WWW Daikin.



Oryginalna dokumentacja została napisana w języku angielskim. Dokumentacja we wszystkich pozostałych językach jest tłumaczeniem.

2 Informacje o zestawie

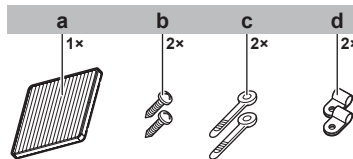
! UWAGA

- Przed montażem należy uważnie przeczytać niniejszą instrukcję oraz wszystkie dokumenty należące do zestawu; patrz "[1 Informacje na temat tego dokumentu](#)" [p. 2].
- Podczas montażu należy wykorzystać wyłącznie określone elementy dostarczone wraz z zestawem opcjonalnym.
- Zamontowanie filtra wstępnego o dużej wydajności firmy Daikin wpływa na natężenie przepływu powietrza, wydajność i dźwięk towarzyszący pracy urządzenia wewnętrznego.

- Wymiana jest możliwa wyłącznie na filtr wstępny o dużej wydajności firmy Daikin.
- Filtra wstępnego o dużej wydajności firmy Daikin NIE MOŻNA używać z innymi filtrami, komorami, zestawami wlotu świeżego powietrza ani zestawem elementu uszczelniającego wylot powietrza (do wyboru wylot powietrza w 2 lub 3 kierunkach).
- Filtr należy wymienić, gdy na pilocie zdalnego sterowania pojawi się symbol filtra.
- Aby uzyskać informacje dotyczące montażu lub wymiany filtra, należy skontaktować się z dealerem.

2.1 Składniki

Należy upewnić się, że zestaw zawiera wszystkie spośród następujących części:



- a Filtr wstępny o dużej wydajności firmy Daikin
- b Śruba
- c Opaska
- d Zacisk

2.2 Kompatybilność

Filtr wstępny o dużej wydajności firmy Daikin stosuje się w połączeniu z następującymi urządzeniami wewnętrznymi:

■ 2-1 Grupa modeli

Grupa A	Grupa B	Grupa C	Grupa D
FCAG35~60	FCAG71	FCAG100~140	FXFQ125
FXFQ20~32	FCAHG71~140	FXFQ80+100	FXFA125
FXFA20~32	FXFQ40~63	FXFN50+112	FXFN71
	FXFA40~63	FXFA80+100	

Podczas wykonywania czynności opisanych w sekcji "[4.1 Konfiguracja w miejscu instalacji](#)" [p. 3] należy stosować się do informacji zawartych w niniejszej tabeli.

Kompletną listę zgodnych urządzeń zawiera lista opcji.

3 Instalacja

3.1 Przed rozpoczęciem montażu

Przed rozpoczęciem montażu należy zapoznać się z sekcją "[2.2 Kompatybilność](#)" [p. 2].

Należy zapoznać się z instrukcją montażu i obsługi urządzenia wewnętrznego oraz panelu ozdobnego.

3.2 Wymagania dotyczące miejsca instalacji urządzenia



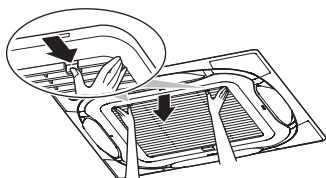
NIE montować w miejscach, w których:

- występuje olej mineralny lub oleje w postaci lotnej bądź aerozolu, np. w kuchniach;
- występują gazy powodujące korozję, takie jak związki siarki;
- wilgotność jest na poziomie $\geq 90\%$, a temperatura wynosi $\geq 65^\circ\text{C}$;
- wymagane jest ustawienie trybu dla wysokiego sufitu i trybu nadmuchu 2-/3-kierunkowego urządzenia wewnętrznego.

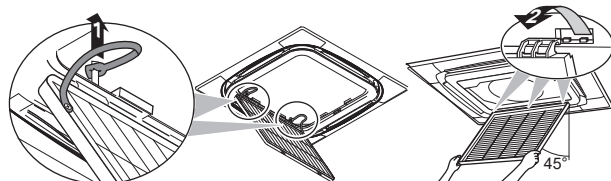
3.3 Montaż filtra wstępnego

Otwórz kratkę wlotową.

- 1 Powoli opuść kratkę wlotową, naciskając jednocześnie dwa zaczepy.

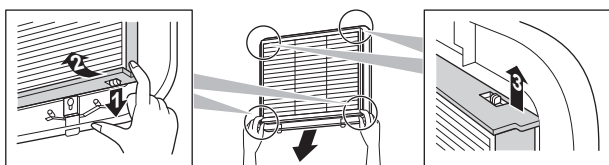


- 2 Zdejmij taśmę kratki wlotowej z zaczepu (w 2 miejscach). Otwórz kratkę wlotową pod kątem 45° .



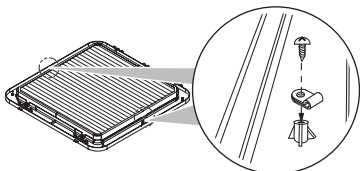
Zdemontuj oryginalny filtr powietrza z kratki wlotowej.

- 3 Pociągnij za koniec oryginalnego filtra powietrza po przekątnej w dół, aby odzepić filtr od kratki wlotowej.
- 4 Unieś oryginalny filtr powietrza i zdejmij go z zaczepu na kratce wlotowej.

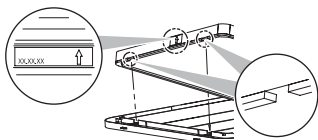


Zamontuj filtr wstępny o dużej wydajności firmy Daikin.

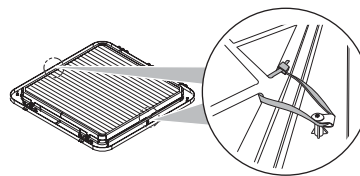
- 5 Zamontuj 2 zaciski (dostarczone z zestawem). NIE dokręcaj śrub zbyt mocno, aby uniknąć uszkodzenia kratki wlotowej.



- 6 Ustaw filtr wstępny o dużej wydajności firmy Daikin ze wskaźnikiem przepływu powietrza w ramce filtra. Przepływ powietrza musi być skierowany w tę samą stronę.



- 7 Dokładnie zamocuj filtr wstępny o dużej wydajności firmy Daikin i zabezpiecz go opaskami. Zacisk należy ustawić zgodnie z ilustracją.



- 8 Odetnij nadmiar opasek.

Ponownie zamontuj kratkę wlotową.

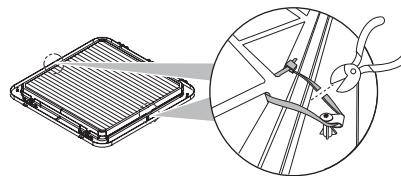
- 9 W celu ponownego zamontowania kratki wlotowej wykonaj czynności opisane w punkcie 1 i 2 w odwrotnej kolejności. Zapoznaj się z instrukcją montażu dostarczaną z urządzeniem wewnętrznym i panelem ozdobnym.

Zakończ proces montażu.

- 10 Skonfiguruj ustawienia w miejscu instalacji; patrz "4.1 Konfiguracja w miejscu instalacji" [▶ 3].
- 11 Przeprowadź testowe uruchomienie; patrz instrukcja montażu urządzenia wewnętrznego.

Wymiana filtra wstępnego o dużej wydajności firmy Daikin.

- 12 Przetnij i ściągnij opaski, a następnie wyjmij filtr wstępny o dużej wydajności firmy Daikin.



- 13 Wykonaj czynności opisane w punktach 6–8, aby zamontować nowy filtr.

4 Konfiguracja

4.1 Konfiguracja w miejscu instalacji

Po zamontowaniu filtra wstępnego o dużej wydajności firmy Daikin należy skonfigurować następujące ustawienia w miejscu instalacji:

- Ustawienie natężenia przepływu powietrza
- Ustawienie symbolu filtra



INFORMACJA

Poniższe ustawienie ma zastosowanie wyłącznie w przypadku korzystania z interfejsu użytkownika BRC1H52*. W przypadku korzystania z innego interfejsu komunikacji z użytkownikiem należy zapoznać się z instrukcją serwisową interfejsu.

5 Utylizacja

Konfiguracja: Ustawienie natężenia przepływu powietrza

Dla grupy modeli (patrz "2-1 Grupa modeli" [P 2])	Ustawienie ⁽¹⁾		
	M	SW	—
A	13 (23)	0	03
		1	02
0		02	
1		02	
B	1	0	02
1		02	
C	0	03	
D	0	03	

Konfiguracja: Ustawienie symbolu filtra

	Ustawienie ⁽¹⁾		
	M	SW	—
Wszystkie modele	10 (20)	0	01

5 Utylizacja

Wymaganie wstępne: Przed wyjęciem filtra wstępnego wyłącz urządzenie wewnętrzne.

- 1 Załóż okulary ochronne, maskę oraz rękawiczki, a następnie otwórz kratkę wlotową i wyjmij filtr wstępny.
- 2 Włóż filtr wstępny do plastikowej torby i szczelnie ją zamknij.



INFORMACJA

- NIE MOŻNA wydłużyć czasu eksploatacji filtra wstępnego o dużej wydajności firmy Daikin poprzez jego umycie.
- Filtra wstępnego o dużej wydajności firmy Daikin można używać przez maksymalnie 12 miesięcy (2500 godzin). Czas eksploatacji filtra wstępnego może różnić się zależnie od warunków w pomieszczeniu. W pomieszczeniach z dużą ilością zanieczyszczeń (dym, zwierzęta, obszary o dużym ruchu...) konieczna może być częstsza wymiana filtra wstępnego.
- Filtr wstępny należy usuwać zgodnie z lokalnymi przepisami dotyczącymi segregacji odpadów.

⁽¹⁾ Ustawienia w miejscu instalacji wybiera się w następujący sposób:

- **M:** Numer trybu — **Pierwsza liczba:** dla grupy urządzeń — **Liczba w nawiasach:** dla jednego urządzenia
- **SW:** Numer ustawienia
- **—:** Numer wartości

