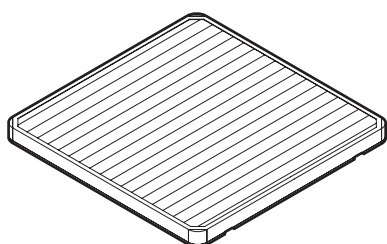




Installeringshåndbok

Grofilter med høy effekt



BAF552AA160

Installeringshåndbok
Grofilter med høy effekt

Norsk

Innholdsfortegnelse

1 Om dette dokumentet	2
2 Om settet	2
2.1 Komponenter.....	2
2.2 Kompatibilitet.....	2
3 Montering	2
3.1 Før installering.....	2
3.2 Krav til installeringssted for anlegget.....	2
3.3 Montere grovfilteret.....	2
4 Konfigurasjon	3
4.1 Innstillinger på installasjonsstedet.....	3
5 Kassering	3

1 Om dette dokumentet

Målgruppe

Autoriserte installatører

Dokumentasjonssett

Dette dokumentet er en del av et dokumentasjonssett. Hele settet består av:

- **Generelle sikkerhetshensyn:**
 - Sikkerhetsinstruksjoner du må lese før installering
 - Format: papir (i esken med innendørsanlegget)
- **Installeringshåndbok:**
 - Installeringsanvisninger
 - Format: papir (følger med settet)

De nyeste versjonene av medfølgende dokumentasjon kan være tilgjengelig på det lokale Daikin-nettstedet eller hos forhandleren.

Skann QR-koden nedenfor hvis du vil se hele dokumentasjonssettet og mer informasjon om produktet på nettstedet til Daikin.



Den originale dokumentasjonen er skrevet på engelsk. Alle andre språk er oversettelser.

2 Om settet

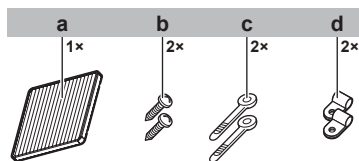
! MERKNAD

- Les denne håndboken nøye før installering sammen med alle dokumenter fra dokumentasjonssettet, se "[1 Om dette dokumentet](#)" [2].
 - Bruk kun de spesifiserte komponentene som følger med tilleggssettet ved installering.
-
- Når Daikin grovfilter med høy effekt installeres, kan det føre til endret luftvolum, ytelse og driftslyd for innendørsanlegget.
 - Det er kun Daikin grovfilter med høy effekt som kan byttes.
 - Daikin grovfilter med høy effekt kan IKKE brukes med andre filtre, kammer, sett for friskluftsinnntak eller sett med tetningsmasse for luftutløp (ved valg av 2- eller 3-veis luftstrøm).
 - Skift filteret når filtervarselet vises på fjernkontrollen.

- Kontakt forhandleren for å få vite hvordan du installerer eller skifter filteret.

2.1 Komponenter

Kontroller at settet inneholder alle delene nedenfor:



- a Daikin grovfilter med høy effekt
- b Skruer
- c Buntbånd
- d Klemme

2.2 Kompatibilitet

Daikin grovfilter med høy effekt kan kombineres med innendørsanleggene nedenfor:

☞ 2-1 Modellgruppe

Gruppe A	Gruppe B	Gruppe C	Gruppe D
FCAG35~60	FCAG71	FCAG100~140	FXFQ125
FXFQ20~32	FCAHG71~140	FXFQ80+100	FXFA125
FXFA20~32	FXFQ40~63	FXFN50+112	FXFN71
	FXFA40~63	FXFA80+100	

Se denne tabellen når du foretar "[4.1 Innstillinger på installasjonsstedet](#)" [3].

Se listen over tilleggsutstyr for en komplett oversikt over kompatible anlegg.

3 Montering

3.1 Før installering

Kontroller "[2.2 Kompatibilitet](#)" [2] før installering.

Se i installerings- og driftshåndboken for innendørsanlegget og dekorasjonspanelet.

3.2 Krav til installeringssted for anlegget



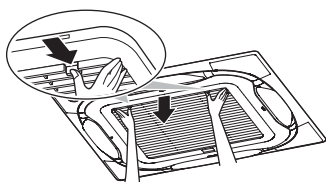
Må IKKE installeres på følgende steder:

- Med mineralolje, oljesprut eller damp, f.eks. på et kjøkken.
- Der det finnes etsende gass, f.eks. svovelgass.
- Der luftfuktigheten er $\geq 90\%$ og temperaturen er $\geq 65^{\circ}\text{C}$.
- Som krever en modusinnstilling for stor takhøyde og modusinnstilling for 2/3-veis luftstrøm for innendørsanlegget.

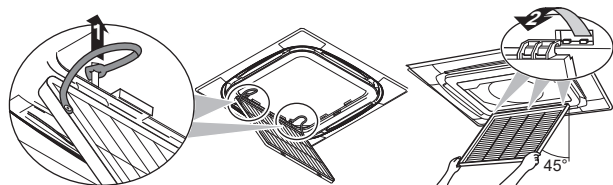
3.3 Montere grovfilteret

Apne innsugningsristen.

- 1 Senk innsugningsristen sakte mens du trykker ned de to knottene.

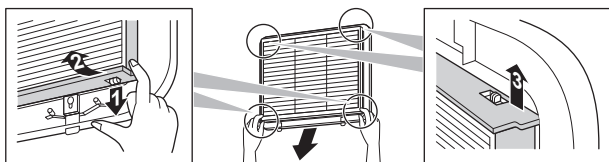


- 2 Løsne stroppen til innsugningsristen fra kroken (2 steder). Åpne innsugningsristen til 45° vinkel.



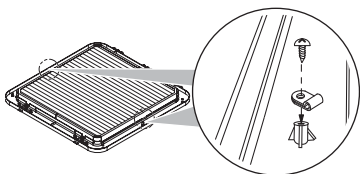
Ta av det opprinnelige luftfilteret fra innsugningsristen.

- 3 Trekk enden av det opprinnelige luftfilteret diagonalt nedover for å løsne luftfilteret fra innsugningsristen.
4 Løft opp luftfilteret, og løsne det opprinnelige luftfilteret fra kroken på innsugningsristen.

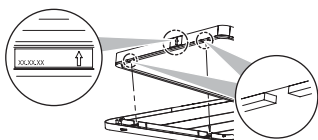


Fest Daikin grovfilter med høy effekt.

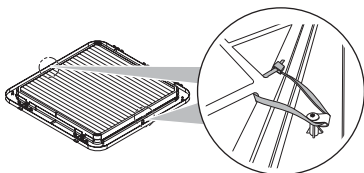
- 5 Fest de 2 klemmene (følger med settet). Du må IKKE stramme skruen for hardt, for ellers kan det skade innsugningsristen.



- 6 Plasser Daikin grovfilter med høy effekt og luftstrømindikator på rammen til grovfilteret med høy effekt. Det skal peke i samme retning som luftstrømmen.



- 7 Monter Daikin grovfilter med høy effekt godt, og fest med buntbånd. Klemmen skal vende i samme retning som på figuren.



- 8 Kutt av overflødig buntbånd.

Sett på plass innsugningsristen.

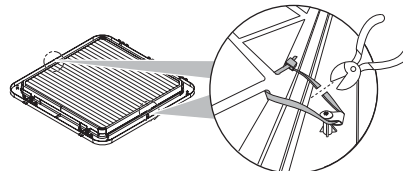
- 9 Følg trinn 1 og 2 i motsatt rekkefølge når du skal sette på plass innsugningsristen. Se i installeringshåndboken som følger med innendørsanlegget og dekorasjonspanelet.

Fullfør installeringen

- 10 Foreta feltinnstillinger, se "4.1 Innstillinger på installasjonsstedet" [3].
11 Utfør prøvekjøring, se innendørsanleggets installeringshåndbok.

Sett på plass Daikin grovfilter med høy effekt.

- 12 Kutt og fjern buntbånd, og ta ut Daikin grovfilter med høy effekt.



- 13 Følg trinn 6~8 når du installerer det nye filteret.

4 Konfigurasjon

4.1 Innstillinger på installasjonsstedet

Etter installeringen av Daikin grovfilter med høy effekt foretar du feltinnstillingene nedenfor:

- Innstilling for luftvolum
- Innstilling for filtervarsel



INFORMASJON

Innstillingene nedenfor gjelder kun ved bruk av brukergrensesnittet BRC1H52*. Se i installeringshåndboken eller servicehåndboken for brukergrensesnittet ved bruk av andre brukergrensesnitt.

Innstilling: Innstilling for luftvolum

For modellgruppe (se "2-1 Modellgruppe" [2])	Innstilling ⁽¹⁾		
	M	SW	—
A	13 (23)	0	03
		1	02
B		0	02
		1	02
C		1	02
D		0	03

Innstilling: Innstilling for filtervarsel

	Innstilling ⁽¹⁾		
	M	SW	—
Alle modeller	10 (20)	0	01

5 Kassering

Forutsetning: Slå av innendørsanlegget før du tar ut grovfilteret.

- 1 Bruk vernhansker, vernemaske og vernebriller når du åpner innsugningsristen og tar ut grovfilteret.
- 2 Legg grovfilteret i en plastpose, og lukk den godt.

⁽¹⁾ Feltinnstillinger er angitt slik:

- **M:** Modusnummer – **Første nummer:** for gruppen med anlegg – **Tall i parentes:** for enkeltanlegg
- **SW:** Innstillingsnummer
- **—:** Verditall

5 Kassering



INFORMASJON

- Daikin grovfilter med høy effekt blir IKKE som nytt ved å vaske det.
 - Daikin grovfilter med høy effekt kan brukes i opptil 12 måneder (2500 timer). Levetiden til grovfilteret varierer avhengig av rommets forhold. I rom med store mengder forurensende partikler (røyk, kjæledyr, kraftig trafikkerte områder ...) kan det være behov for å bytte grovfilteret hyppigere.
 - Overhold lokale forskrifter for avfallshåndtering når du skal kaste grovfilteret.
-

