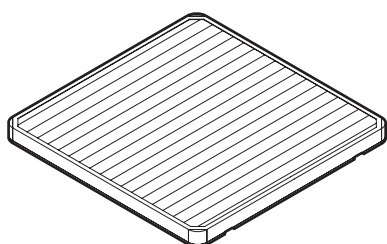




Įrengimo vadovas

Didelio našumo priešfiltris



BAF552AA160

Įrengimo vadovas
Didelio našumo priešfiltris

Lietuvių

Turinys

1	Apie šį dokumentą	2
2	Apie komplektą	2
2.1	Komponentai	2
2.2	Suderinamumas	2
3	Įrengimas	2
3.1	Prieš įrengiant	2
3.2	Bloko įrengimo vietos reikalavimai	2
3.3	Kaip įrengti priešfiltrą	2
4	Konfigūracija	3
4.1	Vietinė nuostata	3
5	Utilizavimas	3

1 Apie šį dokumentą

Tikslinė auditorija

Įgaliotieji montuotojai

Dokumentacijos rinkinys

Šis dokumentas yra dokumentacijos rinkinio dalis. Rinkinį sudaro:

• Bendrosios saugos atsargumo priemonės:

- Saugos instrukcijos, kurias jums būtina perskaityti prieš įrengiant
- Formatas: popierinis dokumentas (patalpos bloko dėžėje)

• Įrengimo vadovas.

- Įrengimo instrukcijos
- Formatas: popierinis dokumentas (pateiktas komplekte)

Naujausios pateiktos dokumentacijos versijos bus pateiktos regioninėje Daikin svetainėje arba jas platins pardavėjai.

Nuskaitykite toliau pateiktą QR kodą: svetainėje Daikin rasite visą dokumentacijos rinkinį ir daugiau informacijos apie savo gaminį.



Originali dokumentacija yra anglų kalba. Dokumentai visomis kitomis kalbomis yra vertimai.

2 Apie komplektą

! PRANEŠIMAS

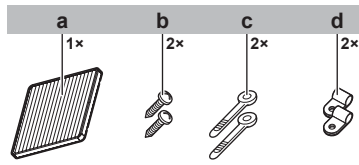
- Prieš įrengdami atidžiai perskaitykite šį vadovą kartu su visais dokumentais iš dokumentacijos rinkinio, žr. sk. "1 Apie šį dokumentą" [▶ 2].
- Būtinai naudokite tik nurodytus komponentus, įrengimo metu pristatytus su parinkčių komplektu.

- Įrengus Daikin didelio našumo priešfiltrą, gali pakisti patalpos bloko oro tūris, našumas ir veikimo garsas.
- Keisti galima tik Daikin didelio našumo priešfiltrą.
- Daikin didelio našumo priešfiltrio NEGALIMA naudoti su kitais filtrais, kameromis, gryno oro įleidimo komplektais arba oro išleidimo angos sandarinimo priemonių komplektu (2 arba 3 krypčių oro pūtimui pasirinkti).
- Kai ant nuotolinio valdiklio pasirodys filtro ženklas, pakeiskite filtrą.

- Dėl instrukcijų apie filtro įrengimą arba keitimą kreipkitės į savo įgaliotąjį atstovą.

2.1 Komponentai

Užtikrinkite, kad komplekte būtų visos nurodytos dalys.



- a Daikin didelio našumo priešfiltris
- b Sraigtas
- c Laidų tvirtinimo dirželis
- d Spaustukas

2.2 Suderinamumas

Sujunkite Daikin didelio našumo priešfiltrį su tolesniais patalpos blokais.

■ 2-1 Modelių grupė

Grupė A	Grupė B	Grupė C	Grupė D
FCAG35~60	FCAG71	FCAG100~140	FXFQ125
FXFQ20~32	FCAHG71~140	FXFQ80+100	FXFA125
FXFA20~32	FXFQ40~63	FXFN50+112	FXFN71
	FXFA40~63	FXFA80+100	

Atlikdami procedūrą "4.1 Vietinė nuostata" [▶ 3], žr. šią lentelę.

Jei reikia viso derančių įrenginių sąrašo, žr. parinkčių sąrašą.

3 Įrengimas

3.1 Prieš įrengiant

Prieš įrengdami perskaitykite sk. "2.2 Suderinamumas" [▶ 2].

Žr. patalpos bloko ir dekoratyvinio skydelio įrengimo bei eksploatacijos vadovą.

3.2 Bloko įrengimo vietos reikalavimai



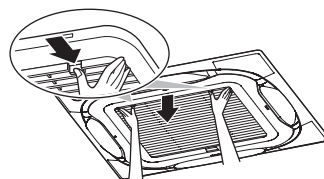
NEĮRENKITE toliau nurodytose vietose.

- Kur yra mineralinės alyvos arba alyvos garų, purškalo ir pan., pvz., virtuvėje.
- Kur yra šildančių dujų, pvz., sieros junginių.
- Kur drėgnumas $\geq 90\%$ ir temperatūra $\geq 65^\circ\text{C}$.
- Kur reikalinga auštų lubų režimo nuostata ir patalpos bloko 2/3 krypčių pūtimo režimo nuostata.

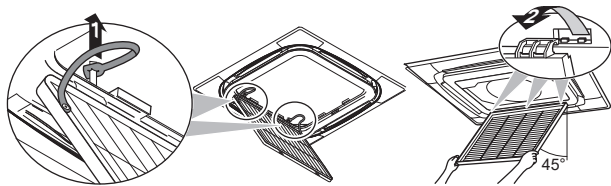
3.3 Kaip įrengti priešfiltrį

Atidarykite įleidimo angos groteles.

- 1 Spausdami dvi rankenėles, lėtai nuleiskite įleidimo angos groteles.

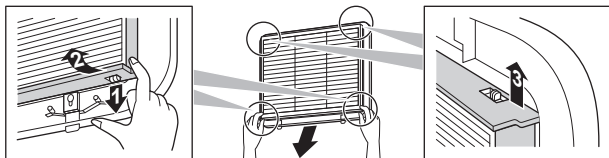


- 2 Atleiskite įleidimo angos grotelių dirželį nuo kabliuko (2 vietose). Atidarykite įleidimo angos grotelės 45° kampu.



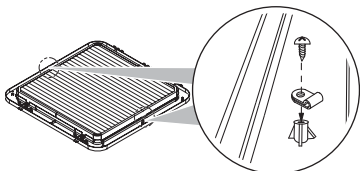
Iš įleidimo angos grotelių išimkite originalų oro filtrą.

- 3 Patraukite originalaus oro filtro galą įstrižai žemyn, kad atkabintumėte oro filtrą nuo įleidimo angos grotelių.
- 4 Pakelkite oro filtrą ir nuimkite originalų oro filtrą nuo įleidimo angos grotelių kabliuko.

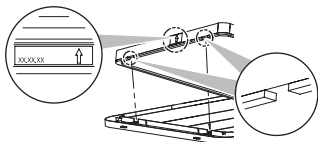


Prijunkite Daikin didelio našumo priešfiltrą.

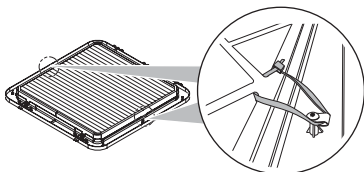
- 5 Prijunkite 2 spaustukus (pateikiami su komplektu). Pernely NEPRIVERŽKITE sraigto, kad nepažeistumėte įleidimo angos grotelių.



- 6 Nustatykite Daikin didelio našumo priešfiltrą su oro srauto indikatoriumi ant didelio našumo priešfiltrių rėmo. Nukreipkite ta pačia oro srauto kryptimi.



- 7 Saugiai įrenkite Daikin didelio našumo priešfiltrą ir užfiksuokite laidų tvirtinimo dirželiais. Spaustuko kryptis turi atitikti parodytą iliustracijoje.



- 8 Nukirpkite laidų tvirtinimo dirželių perteklių.

Įrenkite įleidimo angos grotelės atgal.

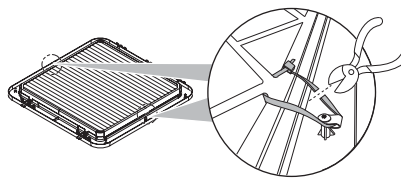
- 9 Norėdami atgal sumontuoti įleidimo angos grotelės, atlikite 1 ir 2 žingsnius atvirkštiniu eiliškumu. Žr. įrengimo vadovą, pateiktą su patalpos bloku ir dekoratyviniu skydeliu.

Įrengimo užbaigimas

- 10 Įveskite vietinę nuostata, žr. sk. "4.1 Vietinė nuostata" [p 3].
- 11 Atlikite eksploatacijos bandymą, žr. patalpos bloko įrengimo vadovą.

Daikin didelio našumo priešfiltrių keitimas.

- 12 Nupjaukite ir nuimkite laidų tvirtinimo dirželius, tada nuimkite Daikin didelio našumo priešfiltrą.



- 13 Norėdami įrengti naują filtrą, atlikite 6~8 žingsnius.

4 Konfigūracija

4.1 Vietinė nuostata

Įrengus Daikin didelio našumo priešfiltrą, pakeiskite toliau nurodytas vietines nuostatas.

- Oro tūrio nuostata
- Filto ženkle nuostata



INFORMACIJA

Tolesnė nuostata taikoma tik su naudotojo sąsaja BRC1H52*. Jei naudojate bet kokią kitą naudotojo sąsają, žr. naudotojo sąsajos įrengimo arba priežiūros vadovą.

Nuostata. Oro tūrio nuostata

Modelių grupei (žr. sk. "2-1 Modelių grupė" [p 2])	Nuostata ⁽¹⁾		
	M	SW	—
A	13 (23)	0	03
		1	02
B		0	02
		1	02
C		1	02
D		0	03

Nuostata. Filto ženkle nuostata

	Nuostata ⁽¹⁾		
	M	SW	—
Visi modeliai	10 (20)	0	01

5 Utilizavimas

Prielaida: Prieš išimdami priešfiltrą išjunkite patalpos bloką.

- 1 Dėvėdami apsauginius akinius, kaukę ir pirštines, atidarykite įleidimo angos grotelės ir nuimkite priešfiltrą.
- 2 Įdėkite priešfiltrą į plastikinį maišelį ir gerai uždarykite.

⁽¹⁾ Vietinės nuostatos apibrėžiamos taip:

- **M:** režimo numeris – **pirmasis skaičius**: blokų grupė – **skaičius tarp skliaustelių**: atskiram blokui
- **SW:** nuostatos numeris
- **—:** vertės numeris

5 Utilizavimas



INFORMACIJA

- Daikin didelio našumo priešfiltrio **NEGALIMA** atnaujinti plaunant.
 - Daikin didelio našumo priešfiltrį galima naudoti iki 12 mėnesių (2 500 val.). Priešfiltrio eksploatacijos trukmė priklauso nuo patalpos sąlygų. Patalpose, kur daug teršalų (dūmų, gyvūnų augintinių, praeina daug žmonių ir pan.), priešfiltrį gali reikėti keisti dažniau.
 - Utilizuodami priešfiltrį, laikykitės vietinių atliekų atskyrimo taisyklių.
-

