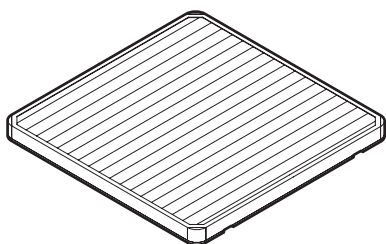




Paigaldusjuhend

Kõrgefektiivne eelfilter



BAF552AA160

Paigaldusjuhend
Kõrgefektiivne eelfilter

Eesti

Sisukord

1	Info käesoleva dokumendi kohta	2
2	Teave komplekti kohta	2
2.1	Osad.....	2
2.2	Ühilduvus.....	2
3	Paigaldamine	2
3.1	Toimingud enne paigaldamist.....	2
3.2	Nõuded seadme paigalduskohale.....	2
3.3	Eelfiltri paigaldamine.....	2
4	Häälestamine	3
4.1	Kohtsätted.....	3
5	Kasutusest kõrvaldamine	3

1 Info käesoleva dokumendi kohta

Sihtrühm

Volitatud paigaldajad

Juhendikomplekt

Käesolev juhend on osa dokumendikomplektist. Täiskomplekt koosneb:

- **Ohutuse üldeskirjad:**
 - Ohutuseeskirjad, mis tuleb enne paigaldamist läbi lugeda
 - Vorming: paberdokument (siseseadme pakkekastis)
- **Paigaldusjuhend:**
 - Paigaldusjuhised
 - Vorming: paberdokument (komplekti osa)

Dokumentatsiooni värskemad versioonid on saadaval piirkondlikul Daikin veebisaidil või edasimüüja käest.

Skannige järgnevat QR-koodi, et leida dokumentatsiooni täiskomplekt ja saada lisateavet veebisaidilt Daikin.



Originaaldokumendid on inglise keeles. Kõik teised keeled on tõlked.

2 Teave komplekti kohta

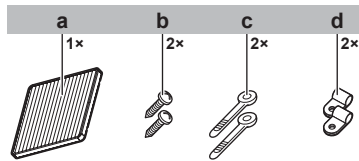
! MÄRKUS

- Lugege see kasutusjuhend ja teised kaasa antud dokumendid hoolikalt enne paigaldamist läbi, vaadake jaotist "1 Info käesoleva dokumendi kohta" [▶ 2].
 - Kasutage selle täiendava komplekti paigaldamisel ainult ettenähtud tarvikuid ja osi.
-
- Kui on paigaldatud Daikin-i kõrgefektiivne eelfilter, siis võivad siseseadme õhu vooluhulk, tootlus ja töömüra muutuda.
 - Asendamiseks tohib kasutada ainult Daikin-i kõrgefektiivset eelfiltrit.
 - Daikin-i kõrgefektiivset eelfiltrit ei tohi kasutada koos teiste filtrite, kambrite, värsket õhu sisselaske komplekti või väljalaskeava tihendusosade komplektiga (2- või 3-suunalise õhuvoolu valimiseks).

- Asendage filter ainult siis, kui kaugjuhtpuldil näidatakse filtri ikooni.
- Küsige filtri paigaldamise või asendamise juhiseid oma edasimüüja käest.

2.1 Osad

Veenduge, et komplektis on olemas järgnevalt nimetatud tarvikud.



- a Daikin-i kõrgefektiivne eelfilter
- b Krugi
- c Kaablivits
- d Kaabliside

2.2 Ühilduvus

Daikin-i kõrgefektiivset eelfiltrit võib kasutada järgmiste siseseadmetega.

☒ 2-1 Mudeli klass

Klass A	Klass B	Klass C	Klass D
FCAG35~60	FCAG71	FCAG100~140	FXFQ125
FXFQ20~32	FCAHG71~140	FXFQ80+100	FXFA125
FXFA20~32	FXFQ40~63	FXFN50+112	FXFN71
	FXFA40~63	FXFA80+100	

Juhinduge sellest tabelist, kui teete "4.1 Kohtsätted" [▶ 3].

Ühilduvate seadmete täielik loetelu on valikvarustuse loendis.

3 Paigaldamine

3.1 Toimingud enne paigaldamist

Enne paigaldamist kontrollige jaotises "2.2 Ühilduvus" [▶ 2] esitatud nõuetele vastavust.

Järgige paigaldamisel ka siseseadme ja ehispaneeli paigaldus- ja kasutusjuhendi nõudeid.

3.2 Nõuded seadme paigalduskohale



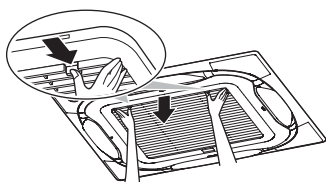
ÄRGE PAIGALDAGE järgmistesse kohtadesse:

- Kus kasutatakse mineraalõli või kus on õliaurud või pihustatud õli, näiteks köögid.
- Kohad, kus on sööbivaid gaase, näiteks väävelhappe aurused.
- Kohad, mille niiskusesisaldus on $\geq 90\%$ ja temperatuur $\geq 65^\circ\text{C}$.
- Kohad, kus siseseadmele tuleb määrata kõrge laega ruumi režiim ja 2- või 3-suunalise õhuvoolu režiim.

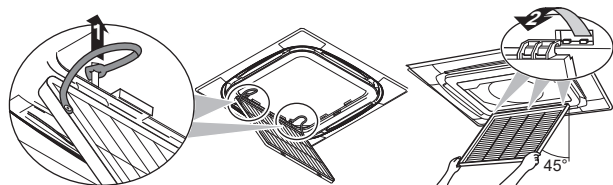
3.3 Eelfiltri paigaldamine

Avage imirest.

- 1 Vajutage alla kaks nuppu ja laske imirest aeglaselt alla.

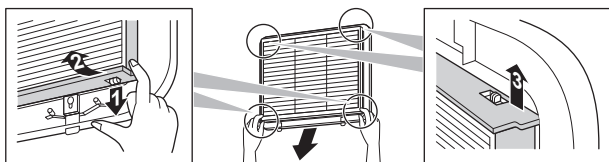


2 Vabastage imiresti rihm konksu otsast (2 kohta). Avage imirest 45° nurga all.



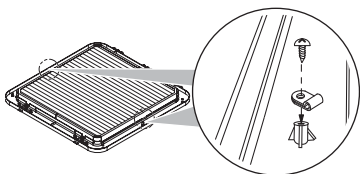
Võtke algne filter imirestist välja.

- 3 Tõmmake algse filtri ots diagonaalselt alla, et filter imirestist lahti haakida.
- 4 Tõstke õhufilter üles ja eemaldage algne õhufilter imiresti konksu küljest.

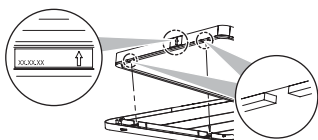


Kinnitage Daikin-i kõrgefektiivne eelfilter.

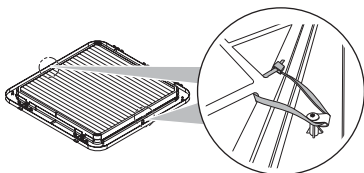
5 Kinnitage 2 klambrit (on komplektis). ÄRGE PINGUTAGE kruvisid liigselt, et imiresti mitte vigastada.



6 Paigutage Daikin-i kõrgefektiivne eelfilter koos õhuvoolu näituriga, mis on kõrgefektiivse eelfiltri raami sees. Suunake see õhuvoolu suunda.



7 Kinnitage Daikin-i kõrgefektiivne eelfilter turvaliselt kinnitusvitstega. Klamber peab olema suunatud nii, nagu joonisel näidatud.



8 Lõigake kinnitusvitsa ülelligne ots maha.

Pange imirest oma kohale tagasi.

9 Imiresti tagasipanekuks tehke toimingud 1 ja 2 vastupidises järjekorras. Järgige paigaldamisel ka siseseadme ja ehispaneeli paigaldusjuhendi nõudeid.

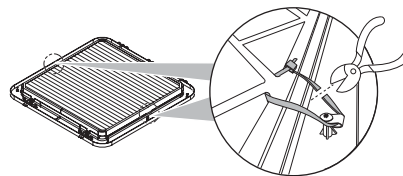
Paigaldamise lõpetamine

10 Määrake objektisätted, juhinduge jaotisest "4.1 Kohtsätted" [▶ 3].

11 Tehke testkäivitus, juhinduge siseseadme paigaldusjuhendist.

Daikin-i kõrgefektiivse eelfiltri asendamine.

12 Lõigake läbi ja kõrvaldage sidumisvitsad ja eemaldage Daikin-i kõrgefektiivne eelfilter.



13 Uue filtri paigaldamiseks tehke sammud 6~8.

4 Häälestamine

4.1 Kohtsätted

Pärast Daikin-i kõrgefektiivse eelfiltri paigaldamist tuleb määrata järgmised objektisätted:

- Õhuvoolu säte
- Filtri ikooni säte



TEAVITUSTÖÖ

Juhtpuldil BRC1H52* kasutamisel on vajalik määrata järgmine säte. Muu kasutajaliidese puhul vaadake juhiseid selle paigaldusjuhendist või hooldusjuhendist.

Säte: Õhuvoolu säte

Mudeliklassidele (vaadake jaotisest "2-1 Mudeli klass" [▶ 2])	Säte ⁽¹⁾		
	M	SW	—
A	13 (23)	0	03
		1	02
B		0	02
		1	02
C		1	02
D		0	03

Säte: Filtri ikooni säte

	Säte ⁽¹⁾		
	M	SW	—
Kõik mudelid	10 (20)	0	01

5 Kasutusest kõrvaldamine

Eeltingimus: Enne õhufiltri eemaldamise alustamist tuleb siseseade välja lülitada.

- 1 Imiresti ja eelfiltri eemaldamise ajal kandke kaitseprille, -maski ja -kindaid.
- 2 Pange eelfilter kilekotti ja sulgege kott tihedalt.

⁽¹⁾ Objektisätted on tähistatud järgmiselt.

- **M:** Režiimi number – **Esimene number:** seadmete grupile – **Sulgudes olev number:** üksikseadmele
- **SW:** Sätte number
- **—:** Väärtuse number

5 Kasutusest kõrvaldamine



TEAVITUSTÖÖ

- Daikin-i kõrgefektiivset eelfiltrit EI TOHI PESTA.
 - Daikin-i kõrgefektiivset eelfiltrit tohib kasutada kuni 12 kuud (2500 töötundi). Eelfiltri tööiga võib väga palju sõltuda ruumi tingimustest. Ruumides, kus on palju saasteallikaid (suits, lemmikloomad, käidavad kohad jne), võib olla vaja eelfiltrit sagedamini vahetada.
 - Eelfiltri utiliseerimisel järgige kohalikke jäätmekäitluseeskirju.
-

