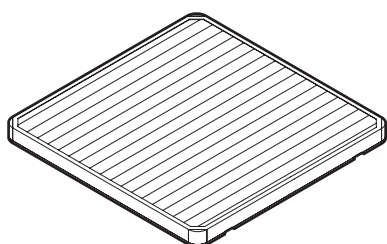




Εγχειρίδιο εγκατάστασης

Προφίλτρο υψηλής απόδοσης



BAF552AA160

Εγχειρίδιο εγκατάστασης
Προφίλτρο υψηλής απόδοσης

Ελληνικά

Πίνακας περιεχομένων

1	Πληροφορίες για το παρόν έγγραφο	2
2	Σχετικά με το κιτ	2
2.1	Εξαρτήματα	2
2.2	Συμβατότητα	2
3	Εγκατάσταση	2
3.1	Πριν από την εγκατάσταση	2
3.2	Απαιτήσεις χώρου εγκατάστασης για τη μονάδα	3
3.3	Για να εγκαταστήσετε το προφίλτρο	3
4	Διαμόρφωση	3
4.1	Ρύθμιση στον χώρο εγκατάστασης	3
5	Απόρριψη	4

1 Πληροφορίες για το παρόν έγγραφο

Κοινό στόχος

Εξουσιοδοτημένοι εγκαταστάτες

Σετ τεκμηρίωσης

Το παρόν έγγραφο αποτελεί μέρος πακέτου βιβλιογραφίας. Το πλήρες πακέτο αποτελείται από:

- **Γενικές προφυλάξεις ασφαλείας:**
 - Οδηγίες ασφαλείας που πρέπει να διαβάσετε πριν από την εγκατάσταση
 - Μορφή: έντυπο (στη συσκευασία της εσωτερικής μονάδας)
- **Εγχειρίδιο εγκατάστασης:**
 - Οδηγίες εγκατάστασης
 - Μορφή: έντυπο (παρέχεται στο κιτ)

Οι τελευταίες αναθεωρήσεις των παρεχόμενων συνοδευτικών εγγράφων ενδέχεται να είναι διαθέσιμες στον ιστοχώρο της Daikin στη χώρα σας ή μέσω του αντιπροσώπου σας.

Σαρώστε τον κωδικό QR παρακάτω για να βρείτε το πλήρες σετ τεκμηρίωσης και περισσότερες πληροφορίες σχετικά με το προϊόν στην τοποθεσία Web Daikin.



Η πρωτότυπη βιβλιογραφία έχει συνταχθεί στα Αγγλικά. Όλες οι άλλες γλώσσες είναι μεταφράσεις.

2 Σχετικά με το κιτ

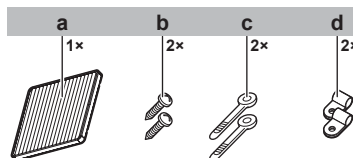
ΕΙΔΟΠΟΙΗΣΗ

- Διαβάστε αυτό το εγχειρίδιο προσεκτικά πριν από την εγκατάσταση, μαζί με όλα τα έγγραφα από αυτό το σετ τεκμηρίωσης, βλ. "1 Πληροφορίες για το παρόν έγγραφο" [▶ 2].
 - Βεβαιωθείτε ότι χρησιμοποιείτε μόνο τα καθορισμένα εξαρτήματα που παραδίδονται με το προαιρετικό κιτ κατά την εγκατάσταση.
- Όταν εγκατασταθεί το προφίλτρο υψηλής απόδοσης Daikin ενδέχεται να αλλάξει ο όγκος του αέρα, η απόδοση και ο θόρυβος κατά τη λειτουργία της εσωτερικής μονάδας.

- Επιτρέπεται η εγκατάσταση μόνο του προφίλτρο υψηλής απόδοσης της Daikin.
- Το προφίλτρο υψηλής απόδοσης της Daikin ΔΕΝ μπορεί να χρησιμοποιηθεί με άλλα φίλτρα, θαλάμους, κιτ εισαγωγή φρέσκου αέρα ή κιτ μέλους σφράγισης εξόδου αέρα (για την επιλογή 2 ή 3 κατευθύνσεων αέρα).
- Αντικαταστήστε το φίλτρο μόλις εμφανιστεί η ένδειξη φίλτρου στο τηλεχειριστήριο.
- Επικοινωνήστε με τον οικείο αντιπρόσωπο για οδηγίες σχετικά με την εγκατάσταση ή την αντικατάσταση του φίλτρου.

2.1 Εξαρτήματα

Βεβαιωθείτε ότι το κιτ σας περιλαμβάνει όλα τα ακόλουθα εξαρτήματα:



- a Προφίλτρο υψηλής απόδοσης Daikin
- b Βίδες
- c Σύνδεσμος
- d Σφιγκτήρας

2.2 Συμβατότητα

Συνδυάστε το προφίλτρο υψηλής απόδοσης Daikin με τις ακόλουθες εσωτερικές μονάδες:

■ 2-1 Ομάδα μοντέλων

Ομάδα A	Ομάδα B	Ομάδα C	Ομάδα D
FCAG35~60	FCAG71	FCAG100~140	FXFQ125
FXFQ20~32	FCAHG71~140	FXFQ80+100	FXFA125
FXFA20~32	FXFQ40~63	FXFN50+112	FXFN71
	FXFA40~63	FXFA80+100	

Ανατρέξτε σε αυτόν τον πίνακα όταν κάνετε τη "4.1 Ρύθμιση στον χώρο εγκατάστασης" [▶ 3].

Για μια πλήρη λίστα των συμβατών μονάδων, ανατρέξτε στη λίστα επιλογών.

3 Εγκατάσταση

3.1 Πριν από την εγκατάσταση

Ελέγξτε τη "2.2 Συμβατότητα" [▶ 2] πριν από την εγκατάσταση.

Ανατρέξτε στο εγχειρίδιο εγκατάστασης και λειτουργίας της εσωτερικής μονάδας και του διακοσμητικού πλαισίου.

3.2 Απαιτήσεις χώρου εγκατάστασης για τη μονάδα



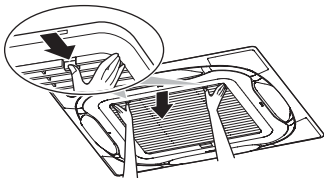
ΜΗΝ εγκαθιστάτε σε χώρους:

- με ορυκτέλαια ή χώρους που περιέχουν ατμούς ή σταγονίδια ελαίου, όπως στις κουζίνες.
- όπου υπάρχει διαβρωτικό αέριο, όπως το θειούχο αέριο.
- όπου η υγρασία είναι $\geq 90\%$ και η θερμοκρασία είναι $\geq 65^\circ\text{C}$.
- Που απαιτούν ρύθμιση λειτουργίας υψηλής οροφής και ρύθμιση λειτουργίας αέρα 2/3 κατευθύνσεων της εσωτερικής μονάδας.

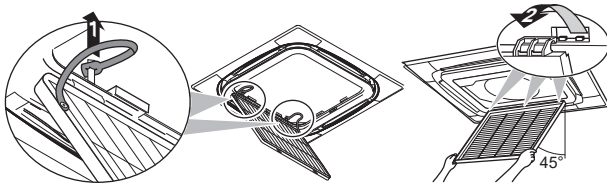
3.3 Για να εγκαταστήσετε το προφίλτρο

Ανοίξτε το πλέγμα αναρρόφησης.

- 1 Χαμηλώστε αργά το πλέγμα αναρρόφησης ενώ πατάτε τις δύο λαβές.

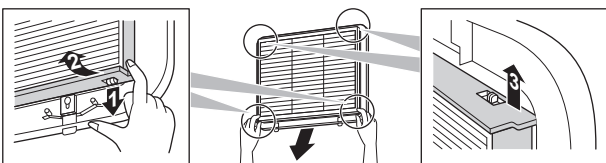


- 2 Ελευθερώστε το λουρί του πλέγματος αναρρόφησης από το άγκιστρο (2 θέσεις). Ανοίξτε το πλέγμα αναρρόφησης σε γωνία 45° .



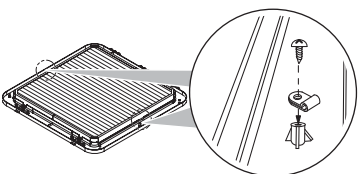
Αφαιρέστε το αρχικό φίλτρο αέρα από το πλέγμα αναρρόφησης.

- 3 Τραβήξτε το ένα άκρο του αρχικού φίλτρου αέρα διαγώνια προς τα κάτω για να απαγκιστρώσετε το φίλτρο αέρα από το πλέγμα αναρρόφησης.
- 4 Σηκώστε το φίλτρο αέρα και αφαιρέστε το αρχικό φίλτρο αέρα από το άγκιστρο του πλέγματος αναρρόφησης.

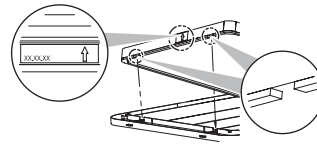


Συνδέστε το προφίλτρο υψηλής απόδοσης Daikin.

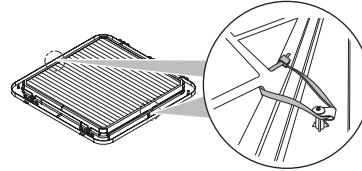
- 5 Συνδέστε 2 σφιγκτήρες (παραδίδονται με το kit). ΜΗΝ σφίγγετε υπερβολικά τη βίδα για να αποφύγετε την πρόκληση ζημιάς στο πλέγμα αναρρόφησης.



- 6 Τοποθετήστε το προφίλτρο υψηλής απόδοσης Daikin με την ένδειξη ροής αέρα στο πλαίσιο του προφίλτρου υψηλής απόδοσης. Στρέψτε στην ίδια κατεύθυνση με τη ροή του αέρα.



- 7 Τοποθετήστε καλά το προφίλτρο αέρα υψηλής απόδοσης Daikin και στερεώστε με συνδέσμους. Η κατεύθυνση του σφιγκτήρα θα πρέπει να ταιριάζει με το σχήμα.



- 8 Κόψτε τα τμήματα των συνδέσμων που περισσεύουν.

Τοποθετήστε ξανά το πλέγμα αναρρόφησης.

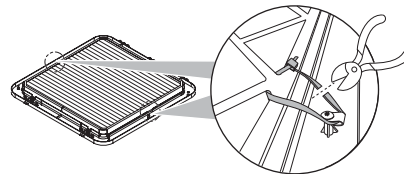
- 9 Εκτελέστε τα βήματα 1 και 2 με αντίστροφη σειρά για να εγκαταστήσετε ξανά το πλέγμα αναρρόφησης. Ανατρέξτε στο εγχειρίδιο εγκατάστασης που παρέχεται με την εσωτερική μονάδα και το διακοσμητικό πλαίσιο.

Ολοκληρώστε την εγκατάσταση

- 10 Εκτελέστε τη ρύθμιση χώρου εγκατάστασης, δείτε την ενότητα "4.1 Ρύθμιση στον χώρο εγκατάστασης" [► 3].
- 11 Εκτελέστε τη δοκιμαστική λειτουργία, δείτε το εγχειρίδιο εγκατάστασης της εσωτερικής μονάδας.

Αντικατάσταση του προφίλτρου υψηλής απόδοσης Daikin.

- 12 Κόψτε και αφαιρέστε τους συνδέσμους και αφαιρέστε το προφίλτρο υψηλής απόδοσης Daikin.



- 13 Ακολουθήστε τα βήματα 6-8 για να εγκαταστήσετε καινούριο φίλτρο.

4 Διαμόρφωση

4.1 Ρύθμιση στον χώρο εγκατάστασης

Μετά την εγκατάσταση του προφίλτρου υψηλής απόδοσης Daikin κάντε τις ακόλουθες ρυθμίσεις χώρου εγκατάστασης:

- Ρύθμιση όγκου αέρα
- Ρύθμιση σήματος φίλτρου



ΠΛΗΡΟΦΟΡΙΕΣ

Η ακόλουθη ρύθμιση ισχύει μόνο κατά τη χρήση του τηλεχειριστηρίου BRC1H52*. Αν χρησιμοποιείτε οποιοδήποτε άλλο περιβάλλον χρήστη, δείτε το εγχειρίδιο εγκατάστασης ή συντήρησης του περιβάλλοντος χρήστη.

5 Απόρριψη

Ρύθμιση: Ρύθμιση όγκου αέρα

Σε ό,τι αφορά την ομάδα μοντέλων (ανατρέξτε στην ενότητα "2-1 Ομάδα μοντέλων" [P 2])	Ρύθμιση ⁽¹⁾		
	M	SW	—
A	13 (23)	0	03
		1	02
B		0	02
		1	02
C		1	02
D		0	03

Ρύθμιση: Ρύθμιση σήματος φίλτρου

	Ρύθμιση ⁽¹⁾		
	M	SW	—
Όλα τα μοντέλα	10 (20)	0	01

5 Απόρριψη

Προαπαιτούμενο: Απενεργοποιήστε την εσωτερική μονάδα πριν αφαιρέσετε το προφίλτρο.

- 1 Ανοίξτε το πλέγμα αναρρόφησης φορώντας γυαλιά, μάσκα και γάντια προστασίας και αφαιρέστε το προφίλτρο.
- 2 Βάλτε το προφίλτρο σε πλαστική σακούλα και κλείστε την καλά.



ΠΛΗΡΟΦΟΡΙΕΣ

- ΔΕΝ είναι δυνατή η ανανέωση του προφίλτρου υψηλής απόδοσης Daikin με πλύσιμο.
- Το προφίλτρο υψηλής απόδοσης Daikin μπορεί να χρησιμοποιηθεί για έως 12 μήνες (2500 ώρες). Η διάρκεια ζωής του προφίλτρου μπορεί να διαφέρει ανάλογα με τις συνθήκες του χώρου. Σε χώρους με πολλούς ρύπους (καπνός, κατοικίδια, χώροι υψηλής κυκλοφορίας...) ίσως απαιτούνται συχνότερες αλλαγές του φίλτρου.
- Κατά την απόρριψη του προφίλτρου, να τηρείτε τους κανόνες διαχωρισμού απορριμμάτων που ισχύουν στην περιοχή σας.

⁽¹⁾ Οι επιτόπιες ρυθμίσεις καθορίζονται ως εξής:

- **M:** Αριθμός λειτουργίας – **Πρώτος αριθμός:** για ομάδες μονάδων – **Αριθμός μέσα σε αγκύλες:** για επιμέρους μονάδα
- **SW:** Αριθμός ρύθμισης
- **—:** Αριθμός τιμής

