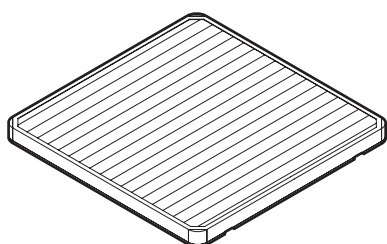




Installationsvejledning

Højeffektivt forfilter



BAF552AA160

Installationsvejledning
Højeffektivt forfilter

Dansk

Indholdsfortegnelse

1 Om dette dokument	2
2 Om sættet	2
2.1 Komponenter.....	2
2.2 Kompatibilitet.....	2
3 Installation	2
3.1 Før installation.....	2
3.2 Krav til enhedens installationssted.....	2
3.3 Installation af forfilteret.....	2
4 Konfiguration	3
4.1 Brugsstedsindstilling.....	3
5 Bortskaffelse	3

1 Om dette dokument

Målgruppe

Autoriserede installatører

Sæt med dokumentation

Dette dokument er en del af et sæt med dokumentation. Det komplette sæt består af:

- **Generelle sikkerhedsforanstaltninger:**
 - Sikkerhedsanvisninger, som du skal læse før installation
 - Format: papir (i kassen til indendørsenheden)
- **Installationsvejledning:**
 - Installationsanvisninger
 - Format: papir (følger med sættet)

Seneste reviderede udgaver af den medfølgende dokumentation kan være tilgængelige på regionens Daikin websted eller hos din forhandler.

Scan QR-koden nedenfor for at se det komplette sæt med dokumentation vedrørende dit produkt på Daikin webstedet.



Den originale dokumentation er skrevet på engelsk. Alle andre sprog er oversættelser.

2 Om sættet

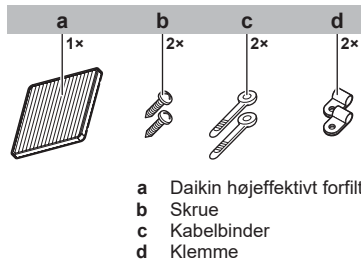
! BEMÆRK

- Læs denne vejledning omhyggeligt før installationen sammen med alle dokumenter fra sættet med dokumentation, se "[1 Om dette dokument](#)" [▶ 2].
 - Anvend kun specificerede komponenter, der følger med tilbehørssættet, i forbindelse med installationen.
-
- Når Daikin højtydende forfilter er installeret, kan luftmængden, ydelsen og driftsstøjen på indendørsenheden blive ændret.
 - Der må kun anvendes Daikin højtydende forfilter ved udskiftning af det eksisterende filter.
 - Daikin højtydende forfilter KAN IKKE anvendes sammen med andre filtre, filterhuse, sæt med friskluftindtag eller sæt med tætningselementer til luftafgange (til valg af 2- eller 3-vejs luftudblæsning).

- Udskift filteret, når filtersymbolet vises på fjernbetjeningen.
- Kontakt forhandleren for at få anvisninger om installation eller udskiftning af filteret.

2.1 Komponenter

Kontrollér, at følgende dele er indeholdt i sættet:



2.2 Kompatibilitet

Daikin højeffektivt forfilter kan anvendes sammen med følgende indendørsenheder:

☞ 2-1 Modelgruppe

Gruppe A	Gruppe B	Gruppe C	Gruppe D
FCAG35~60	FCAG71	FCAG100~140	FXFQ125
FXFQ20~32	FCAHG71~140	FXFQ80+100	FXFA125
FXFA20~32	FXFQ40~63	FXFN50+112	FXFN71
	FXFA40~63	FXFA80+100	

Se tabellen, når du foretager "[4.1 Brugsstedsindstilling](#)" [▶ 3].

Se en komplet liste over kompatible enheder i listen med tilbehør.

3 Installation

3.1 Før installation

Kontrollér "[2.2 Kompatibilitet](#)" [▶ 2] før installation.

Se indendørsenhedens installations- og betjeningsvejledning samt anvisningerne på frontpanelet.

3.2 Krav til enhedens installationssted



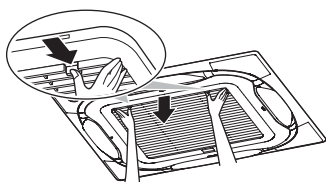
Installér IKKE følgende steder:

- Steder med mineralisk olie, eller rum fyldt med olierdamp eller væskesprøjt, eksempelvis i køkkener.
- Steder, hvor der findes ætsende dampe såsom svovldampe.
- Steder, hvor luftfugtigheden er $\geq 90\%$ og temperaturen er $\geq 65^\circ\text{C}$.
- Steder, hvor der skal indstilles for stor loftshøjde og 2/3-vejs udblæsning på indendørsenheden.

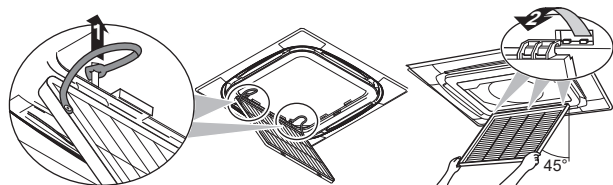
3.3 Installation af forfilteret

Åbning af indsugningsgitteret.

- 1 Før langsomt indsugningsgitteret nedad, mens du trykker ned på de to knopper.

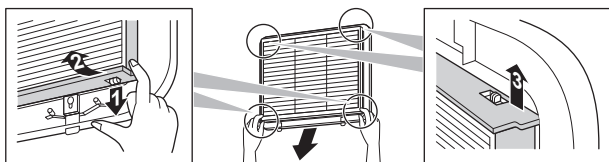


2 Frigør indsnugningsgitterets rem fra krogen (2 steder). Åbn indsnugningsgitteret i en 45° vinkel.



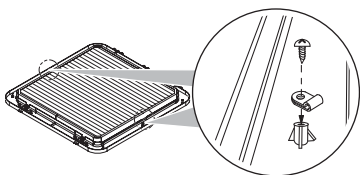
Fjern det eksisterende luftfilter fra indsnugningsgitteret.

- Træk enden af det eksisterende luftfilter diagonalt nedad for at frigøre luftfilteret fra indsnugningsgitteret.
- Løft luftfilteret op, og fjern luftfilteret fra krogen på indsnugningsgitteret.

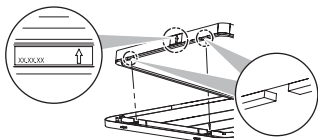


Montering af Daikin højeffektivt forfilter.

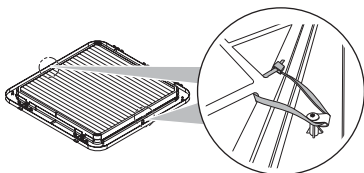
- Montér 2 klemmer (leveres sammen med sættet). Spænd IKKE skruen for meget, da indsnugningsgitteret ellers kan blive beskadiget.



- Placér Daikin højeffektivt forfilter, så pilen på det højeffektive forfilters ramme, der angiver luftstrømmen, peger i samme retning som luftstrømmen.



- Montér Daikin højtydende forfilter sikkert, og fastgør det med kabelbinderne. Kabelbinderen skal sidde som vist på billedet.



- Skær den overskydende del på kabelbinderen af.

Montering af indsnugningsgitteret.

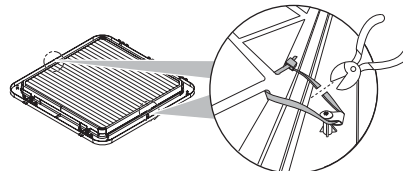
- Udfør trin 1 og 2 i modsat rækkefølge for at montere indsnugningsgitteret igen. Se indendørsenhedens installationsvejledning samt anvisningerne på frontpanelet.

Færdiggørelse af installationen

- Foretag brugsstedsindstillinger, se "4.1 Brugsstedsindstilling" [3].
- Foretag en testkørsel, se indendørsenhedens installationsvejledning.

Udskiftning af Daikin højeffektivt forfilter.

- Klip kabelbinderne over og fjern dem, og fjern herefter Daikin højeffektivt forfilter.



- Følg trin 6~8 for at installere et nyt filter.

4 Konfiguration

4.1 Brugsstedsindstilling

Efter installation af Daikin højeffektivt forfilter skal man foretage følgende brugsstedsindstillinger:

- Indstilling af luftmængde
- Indstilling af filtersymbol



INFORMATION

Følgende indstilling er kun relevant, når der anvendes BRC1H52* brugerinterface. Ved brug af et andet interface, se installations- eller servicevejledningen til brugerinterfacet.

Indstilling: Indstilling af luftmængde

Vedrørende modelgruppe (se "2-1 Modelgruppe" [2])	Indstilling ⁽¹⁾		
	M	SW	—
A	13 (23)	0	03
		1	02
B		0	02
		1	02
C		1	02
D		0	03

Indstilling: Indstilling af filtersymbol

	Indstilling ⁽¹⁾		
	M	SW	—
Alle modeller	10 (20)	0	01

5 Bortskaffelse

Forudsætning: Sluk indendørsenheden, før du fjerner forfilteret.

- Brug sikkerhedsbriller, en maske og handsker, når du åbner indsnugningsgitteret og fjerner forfilteret.
- Put forfilteret i en plasticpose, og luk den omhyggeligt.

⁽¹⁾ Brugsstedsindstillinger defineres på følgende måde:

- M:** Tal for driftstilstand – **Første tal:** for gruppe af enheder – **Tal i parentes:** for individuel enhed
- SW:** Indstillingsnummer
- :** Værdi-nummer

5 Bortskaffelse



INFORMATION

- Daikin højeffektivt forfilter KAN IKKE vaskes og genanvendes.
 - Daikin højeffektivt forfilter kan anvendes i op til 12 måneder (2500 timer). Forfilterets levetid kan variere afhængigt af betingelserne i rummet. I rum med mange forurenende stoffer (røg, kældedyr, områder med mange mennesker...) kan det være nødvendigt at skifte forfilteret oftere.
 - Følg lokale bestemmelser om affaldssortering, når du bortskaffer forfilteret.
-

