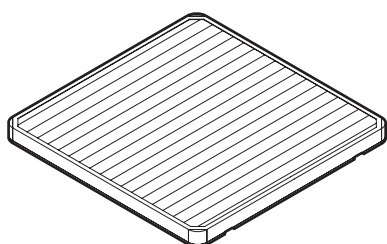




Instalační příručka

Vysoce výkonný předfiltr



BAF552AA160

Instalační příručka
Vysoce výkonný předfiltr

Čeština

Obsah

1	O tomto dokumentu	2
2	O sadě	2
2.1	Součásti.....	2
2.2	Kompatibilita.....	2
3	Instalace	2
3.1	Před instalací.....	2
3.2	Požadavky na místo instalace jednotky.....	2
3.3	Instalace předfiltru.....	2
4	Konfigurace	3
4.1	Místní nastavení.....	3
5	Likvidace	3

1 O tomto dokumentu

Cílová skupina

Autorizovaní instalační technici

Sada dokumentace

Tento dokument je součástí sady dokumentace. Celá sada je tvořena následujícími dokumenty:

- **Hlavní bezpečnostní upozornění:**
 - Bezpečnostní pokyny, které si musíte prostudovat před instalací
 - Formát: Papírový výtisk (ve skříni vnitřní jednotky)
- **Instalační příručka:**
 - Pokyny k instalaci
 - Formát: papír (dodává se v sadě)

Nejnovější revize dodané dokumentace může být dostupná na regionálním webu Daikin nebo u vašeho dodavatele.

Naskenujte QR kód níže a vyhledejte úplnou sadu dokumentace a další informace o vašem produktu na webových stránkách Daikin.



Originální příručka je napsána v angličtině. Všechny ostatní jazyky jsou překladem.

2 O sadě

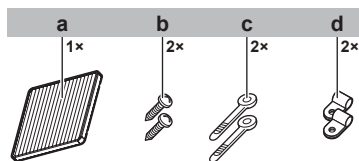
! POZNÁMKA

- Před instalací si pečlivě prostudujte tuto příručku spolu se všemi dokumenty ze sady dokumentace, viz "[1 O tomto dokumentu](#)" [▶ 2].
- Při instalaci používejte pouze určené součásti dodané s volitelnou sadou.
- Je-li nainstalován vysoce výkonný předfiltr Daikin, může být změněn objem vzduchu, výkon a provozní hluk vnitřní jednotky.
- Výměna je povolena pouze u vysoce výkonného předfiltru Daikin.
- Vysoce výkonný předfiltr Daikin NELZE použít s jinými filtry, komorami, sadami pro přívod čerstvého vzduchu nebo sadou těsnících členů výstupu vzduchu (pro výběr 2 nebo 3cestného vyfukování vzduchu).
- Jakmile se na dálkovém ovladači zobrazí symbol filtru, vyměňte jej.

- Pokyny k instalaci nebo výměně filtru si vyžádejte od svého prodejce.

2.1 Součásti

Ujistěte se, že máte v sadě všechny následující součásti:



- a Vysoce výkonný předfiltr Daikin
- b Šroub
- c Spona
- d Svorka

2.2 Kompatibilita

Kombinujte vysoce výkonný předfiltr Daikin s následujícími vnitřními jednotkami:

■ 2-1 Skupina modelů

Skupina A	Skupina B	Skupina C	Skupina D
FCAG35~60	FCAG71	FCAG100~140	FXFQ125
FXFQ20~32	FCAHG71~140	FXFQ80+100	FXFA125
FXFA20~32	FXFQ40~63	FXFN50+112	FXFN71
	FXFA40~63	FXFA80+100	

Při provádění "[4.1 Místní nastavení](#)" [▶ 3] se řiďte touto tabulkou.

Úplný seznam kompatibilních jednotek naleznete v seznamu variant.

3 Instalace

3.1 Před instalací

Před instalací zkontrolujte "[2.2 Kompatibilita](#)" [▶ 2].

Viz instalační a uživatelská příručka vnitřní jednotky a ozdobného panelu.

3.2 Požadavky na místo instalace jednotky

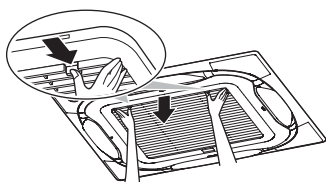
! NEINSTALUJTE na následující místa:

- Místa s minerálními oleji nebo olejovými parami či aerosoly, například kuchyně.
- Místa s výskytem korozičních plynů (například sirié plynů).
- Místa, kde vlhkost dosahuje $\geq 90\%$ a teplota je $\geq 65^\circ\text{C}$.
- To vyžaduje nastavení režimu vysokého stropu a nastavení režimu 2/3cestného vyfukování vnitřní jednotky.

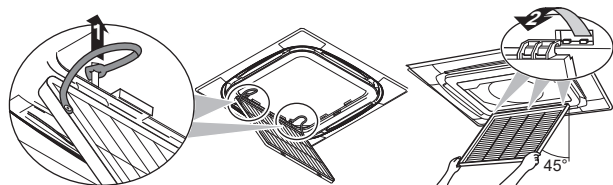
3.3 Instalace předfiltru

Otevřete mřížku sání.

- 1 Pomalu spusťte sací mřížku a současně stiskněte dva ovladače.

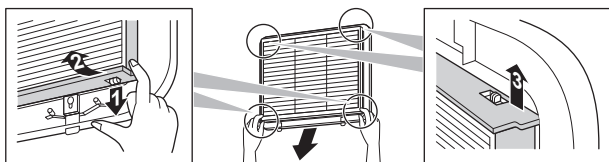


- 2 Uvolněte popruh sací mřížky z háku (2 místa). Otevřete sací mřížku pod úhlem 45°.



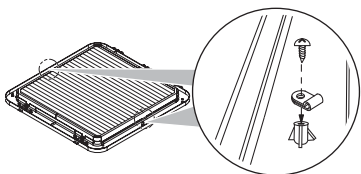
Demontujte původní vzduchový filtr ze sací mřížky.

- 3 Vytáhněte konec původního vzduchového filtru dolů po úhlopříčce, aby se vzduchový filtr odpojil od sací mřížky.
4 Zvedněte vzduchový filtr a demontujte původní vzduchový filtr z háku na sací mřížce.

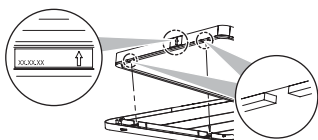


Upevněte vysoce výkonný předfiltr Daikin

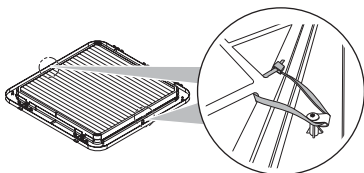
- 5 Připojte 2 svorky (dodávané se sadou). Šroub NEDOTAHUJTE NADMĚRNĚ, aby nedošlo k poškození sací mřížky.



- 6 Umístěte vysoce výkonný předfiltr Daikin s indikátorem průtoku vzduchu na rám předfiltru. Nasměrujte stejným směrem jako proudění vzduchu.



- 7 Nainstalujte bezpečně vysoce výkonný předfiltr Daikin a upevněte jej pomocí stahovacích pásek. Směr svorky by měl odpovídat obrázku.



- 8 Odřízněte zbytečnou délku stahovacích pásek.

Namontujte sací mřížku zpět.

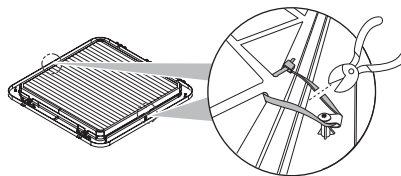
- 9 Při opětovné instalaci sací mřížky proveďte kroky 1 a 2 v opačném pořadí. Viz instalační příručka dodávaná s vnitřní jednotkou a ozdobným panelem.

Dokončete instalaci

- 10 Proveďte místní nastavení, viz "4.1 Místní nastavení" [▶ 3].
11 Proveďte testovací provoz, viz instalační příručka vnitřní jednotky.

Výměna vysoce výkonného předfiltru Daikin.

- 12 Vystříhněte a odstraňte stahovací pásky a vyjměte vysoce výkonný předfiltr Daikin.



- 13 Postupujte podle kroků 6~8 a nainstalujte nový filtr.

4 Konfigurace

4.1 Místní nastavení

Po instalaci vysoce výkonného předfiltru Daikin proveďte následující nastavení pole:

- Nastavení objemu vzduchu
- Nastavení značky filtru



INFORMACE

Následující nastavení platí pouze při použití uživatelského ovladače BRC1H52*. Při používání jakéhokoliv jiného postupujte podle návodu k instalaci nebo servisní příručky uživatelského ovladače.

Nastavení: Nastavení objemu vzduchu

Pro modelovou skupinu (viz "2-1 Skupina modelů" [▶ 2])	Nastavení ⁽¹⁾		
	M	SW	-
A	13 (23)	0	03
		1	02
B		0	02
		1	02
C		1	02
D		0	03

Nastavení: Nastavení značky filtru

	Nastavení ⁽¹⁾		
	M	SW	-
Všechny modely	10 (20)	0	01

5 Likvidace

Předpoklad: Před vyjmutím předřazeného filtru vypněte vnitřní jednotku.

- 1 Nasadte si ochranné brýle, masku a rukavice, otevřete sací mřížku a vyjměte předřazený filtr.
- 2 Předfiltr vložte do plastového sáčku a pevně jej uzavřete.

⁽¹⁾ Provozní nastavení jsou následující:

- **M:** Číslo režimu – **První číslo:** pro skupinu jednotek – **Číslo v závorkách:** pro jednotlivou jednotku
- **SW:** Číslo nastavení
- **-:** Číslo hodnoty

5 Likvidace



INFORMACE

- Vysoce výkonný předfiltr Daikin NELZE vyčistit mytím.
 - Vysoce výkonný předfiltr Daikin lze použít až 12 měsíců (2500 h). Životnost předfiltru se může lišit v závislosti na podmínkách v místnosti. V místnostech s velkým množstvím znečišťujících látek (kouř, domácí zvířata, oblasti s vysokým provozem...) může předfiltr vyžadovat častější výměny.
 - Při likvidaci předfiltru dodržujte místní pravidla pro třídění odpadu.
-

