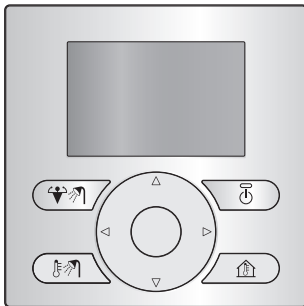




Manual de instalare și exploatare

Interfață de utilizare simplificată la Daikin Altherma



Cuprins

Pentru utilizator

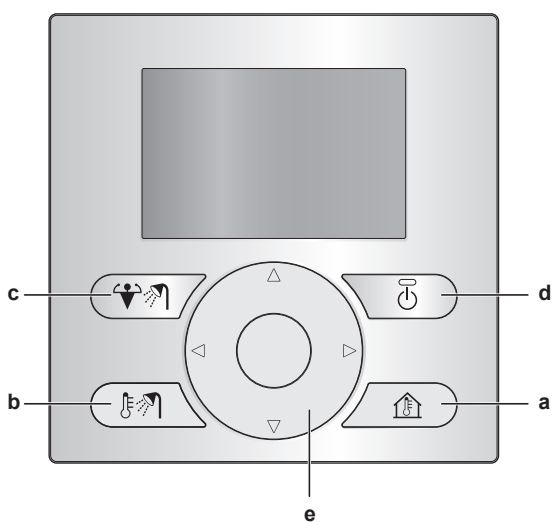
1 Butoane	2
2 Pictograme de stare	2

Pentru instalator

3	Prezentare generală: Instalarea și configurarea	3
4	Pentru a conecta interfața de utilizare simplificată	3
5	Pentru a actualiza software-ul cu Updater	3
6	Pentru a actualiza manual software-ul	4

Pentru utilizator

1 Butoane



- a** COMANDA PENTRU RĂCIREA/ÎNCĂLZIREA SPAȚIULUI
Mergeți la pagina principală a temperaturii încăperii, unde puteți:
- Citiți temperatura efectivă a încăperii.
 - Apăsă pe sau pentru a regla temperatura dorită a încăperii.
 - Apăsă pe pentru a OPRI sau PORNI comanda pentru temperatura încăperii.
- b** COMANDA APEI CALDE MENAJERE
Mergeți la pagina principală a apei calde menajere, unde puteți:
- Citiți temperatura efectivă a rezervorului de apă caldă menajeră (numai dacă sistemul conține un rezervor de apă caldă menajeră).
 - Citiți temperatura dorită a apei calde menajere instantanee (numai în cazul în care apa caldă menajeră instantanee este generată de un boiler).
 - Apăsăți pe pentru a OPRI sau PORNI comanda pentru apa caldă menajeră.
- c** MODUL AUXILIAR PENTRU REZERVORUL DE APĂ CALDĂ MENAJERĂ
Activați modul Auxiliar al rezervorului de apă caldă menajeră (numai dacă sistemul conține un rezervor de apă caldă menajeră și cu condiția ca respectiva comandă a apei calde menajere să fie PORNITĂ).
- d** PORNIT/OPRIT
PORNIȚI sau OPRIȚI comanda de răcire/încălzire a spațiului sau pentru apă caldă menajeră (în paginile principale respective).
- e** BUTOANE DE NAVIGARE
Reglați temperatura dorită a încăperii (în pagina de pornire a temperaturii încăperii).

2 Pictograme de stare

Pictogramă	Descriere
	Mod de funcționare a spațiului = Încălzire.
	Mod de funcționare a spațiului = Răcire.
	Funcționarea apei calde menajere.
	Modul Auxiliar al rezervorului de apă caldă menajeră este activ.
	Unitatea funcționează.
	Temperatură efectivă.
	Temperatură dorită.
	A apărut o defecțiune.
	Funcționarea de urgență este activă.

Dacă se afișează sau , consultați interfața de utilizare principală pentru informații suplimentare sau, dacă este necesar, contactați instalatorul.

Pentru instalator

3 Prezentare generală: Instalarea și configurarea

Instalarea

- Interfața de utilizare simplificată se poate utiliza numai în combinație cu interfața de utilizare principală.
- Interfața de utilizare principală se comportă ca un centru de comandă și trebuie instalată lângă unitate.
- Interfața de utilizare simplificată se comportă ca un termostat de încăpere și trebuie instalată în încăperea pe care doriți să o comandați.

Configurarea

Este necesar ca interfața de utilizare simplificată să aibă aceeași versiune de software ca și interfața de utilizare principală. Dacă este cazul, actualizați interfața cea mai puțin actuală. Puteți găsi versiunea de software pe cutia fiecărei interfețe.

Există două căi de a actualiza software-ul:

- Utilizând software-ul Updater.
- Actualizând manual software-ul.

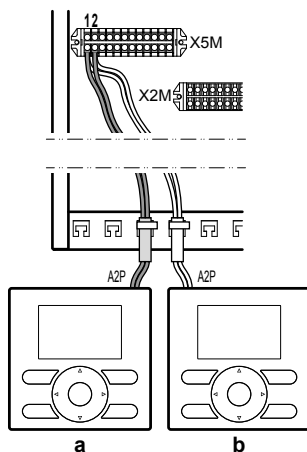


INFORMAȚII

Pentru a actualiza software-ul, vă recomandăm să utilizați Updater. Actualizarea manuală a software-ului poate dura până la 2,5 ore.

4 Pentru a conecta interfața de utilizare simplificată

- 1 Conectați cablul interfeței de utilizare simplificate la unitatea interioară.



- a Interfață de utilizare principală
b Interfață de utilizare simplificată

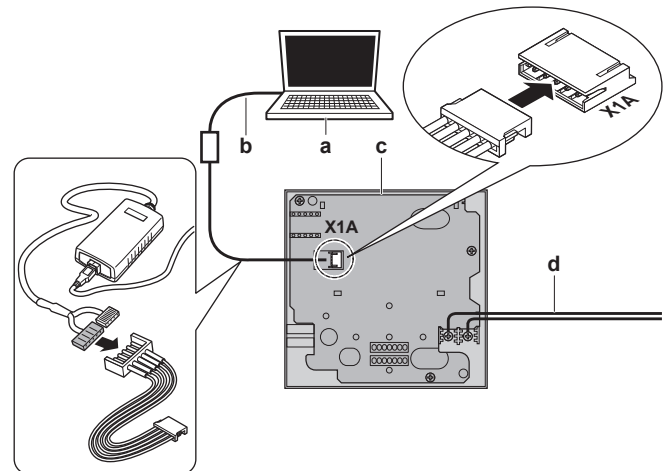
- 2 Fixați cablul cu bride de cablu pe suporturile destinate bridelor de cabluri.

5 Pentru a actualiza software-ul cu Updater

Cerință preliminară: PC cu Updater (contactați distribuitorul pentru versiunea corectă a software-ului)

Cerință preliminară: Cablu USB pentru PC EKPCAB3 sau superior (include un cablu USB și cabluri de conectare suplimentare)

- 1 Asigurați-vă că unitatea interioară este OPRITĂ.
- 2 Conectați interfața de utilizare la PC.



- a PC cu Updater
b Cablu USB
c Placă cu circuite imprimate a interfeței de utilizare
d Către unitatea interioară

- 3 PORNIȚI unitatea interioară.
- 4 Deschideți Updater.
- 5 În Updater, mergeți la "Procedura de actualizare".
- 6 Tastați numele interfeței (EKRUCL* sau EKRUCLBS, în funcție de cea pe care o actualizați).
- 7 Selectați pachetul lingvistic dorit (numai pentru EKRUCL*).
- 8 Urmați instrucțiunile de pe ecran.

6 Pentru a actualiza manual software-ul

O actualizare de software manuală constă în:

- 1 Copierea software-ului celei mai actuale interfețe de utilizare pe cea mai puțin actuală interfață de utilizare.
- 2 Conversia interfeței de utilizare actualizate înapoi la starea sa inițială.

Pentru a copia software-ul

- 1 PORNIȚI unitatea interioară.

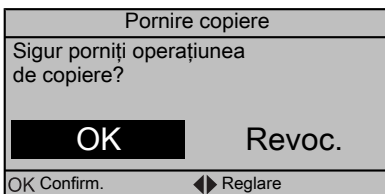
Rezultat: Ambele interfețe afișează ecranul următor:



- 2 Selectați acțiunea necesară:

Dacă	Atunci
Interfața de utilizare principală este cea mai actuală	Selectați: <ul style="list-style-type: none"> ▪ Trimitere date pe interfața de utilizare principală SAU ▪ Primire date pe interfața de utilizare simplificată.
Interfața de utilizare simplificată este cea mai actuală	Selectați: <ul style="list-style-type: none"> ▪ Trimitere date pe interfața de utilizare simplificată SAU ▪ Primire date pe interfața de utilizare principală.

- 3 Confirmați acțiunea.



Rezultat: Apare o bară de progres.

- 4 Așteptați terminarea barei de progres și porniți scrierea.

Rezultat: Ambele interfețe au software identic.

- 5 OPRIȚI unitatea interioară.

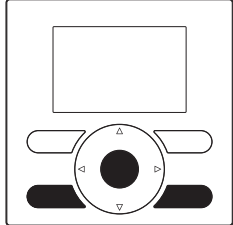
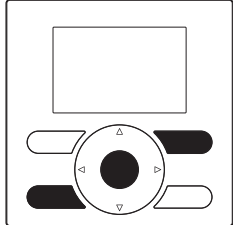
INFORMAȚII

Copierea software-ului de pe o interfață de utilizare pe cealaltă transformă receptorul în emițător. În funcție de interfața care a primit actualizarea, acum aveți două interfețe de utilizare principale sau două interfețe de utilizare simplificate.

Pentru a face conversia interfeței actualizate

- 6 Asigurați-vă că unitatea interioară este OPRITĂ.

- 7 Efectuați una din următoarele acțiuni:

Dacă	Atunci
Interfața de utilizare principală a primit software-ul interfeței de utilizator simplificate	Apăsăți pe butoanele următoare pentru a face conversia înapoi la interfața de utilizare principală: 
Interfața de utilizare simplificată a primit software-ul interfeței de utilizare principale	Apăsăți pe butoanele următoare pentru a face conversia înapoi la interfața de utilizare simplificată: 

- 8 Cu butoanele apășate, PORNIȚI unitatea interioară.

- 9 Așteptați până când textul apare pe afișaj, apoi eliberați butonul.

Rezultat: Interfața revine la starea inițială.

