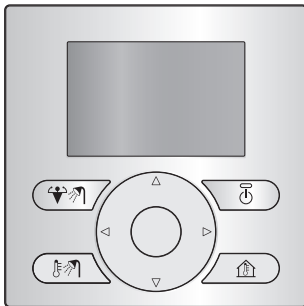




Montavimo ir eksploatavimo vadovas

Daikin Altherma supaprastinta vartotojo sąsaja



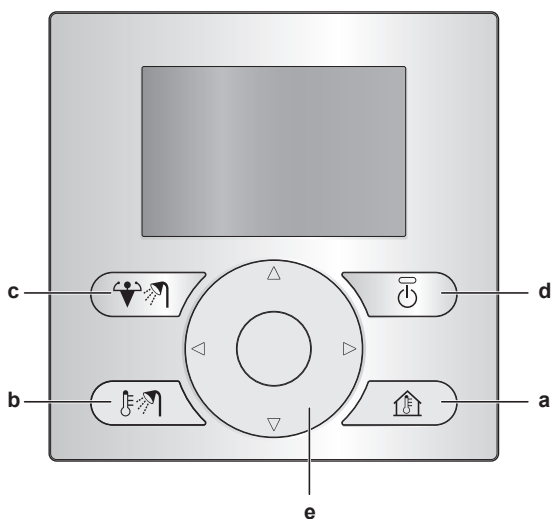
Turinys

Vartotojui	2
1 Mygtukai	2
2 Būsenos piktogramos	2

Montuotojui	3
3 Apžvalga: montavimas ir konfigūravimas	3
4 Supaprastintos vartotojo sąsajos prijungimas	3
5 Programinės įrangos atnaujinimas naudojant Updater	3
6 Programinės įrangos atnaujinimas neautomatiniu būdu	4

Vartotojui

1 Mygtukai



- a ERDVĖS ŠILDYMO/AUŠINIMO VALDIKLIS
Eikite į patalpos temperatūros pagrindinį puslapį, kuriame galite:
- Sužinoti faktinę patalpos temperatūrą.
 - Paspaudę arba ir nustatykite pageidaujama patalpos temperatūrą.
 - Paspauskite , kad ĮJUNGTUMĖTE arba IŠJUNGTUMĖTE patalpos temperatūros valdiklį.
- b BUITINIO KARŠTO VANDENS VALDIKLIS
Eikite į buitinio karšto vandens pagrindinį puslapį, kuriame galite:
- Sužinoti faktinę buitinio karšto vandens katilė temperatūrą (tik tuo atveju, jei sistemoje naudojamas buitinio karšto vandens katilas).
 - Sužinoti norimą iškart tiekiamo buitinio karšto vandens temperatūrą (tik tuo atveju, jei iškart tiekiamą buitinį karštą vandenį tiekia katilas).
 - Paspauskite , kad ĮJUNGTUMĖTE arba IŠJUNGTUMĖTE buitinio karšto vandens valdiklį.
- c DHW KATILO STIPRINTUVO REŽIMAS
Įjunkite DHW katilo stiprintuvo režimą (tik tada, jei sistemoje yra buitinio karšto vandens katilas ir jo valdiklis yra ĮJUNGTAS).
- d ĮJUNGTI/IŠJUNGTI
ĮJUNKITE arba IŠJUNKITE erdvės šildymo/aušinimo arba buitinio karšto vandens valdiklį (atitinkamuose pagrindiniuose puslapiuose).
- e NARŠYMO MYGTUKAI
Nustykite norimą patalpos temperatūrą (patalpos temperatūros pagrindiniame puslapyje).

2 Būsenos piktogramos

Piktograma	Aprašas
	Erdvės režimas = šildymas.
	Erdvės režimas = aušinimas.
	Buitinio karšto vandens tiekimas.
	Įjungtas DWH katilo stiprintuvo režimas.
	Įrenginys veikia.
	Faktinė temperatūra.
	Pageidaujama temperatūra.
	Įvyko gedimas.
	Avarinis veikimas įjungtas.

Jei rodoma arba , daugiau informacijos ieškokite pagrindinėje vartotojo sąsajoje arba, jei reikia, susisiekite su montuotoju.

Montuotojui

3 Apžvalga: montavimas ir konfigūravimas

Montavimas

- Supaprastintą vartotojo sąsają galima naudoti tik derinant ją su pagrindine vartotojo sąsaja.
- Pagrindinė vartotojo sąsaja veikia kaip valdymo centras ir ją reikia montuoti netoli įrenginio.
- Supaprastinta vartotojo sąsaja veikia kaip patalpos termostatas. Ją reikia montuoti patalpoje, iš kurios norite valdyti.

Konfigūracija

Supaprastintoje vartotojo sąsajoje įdiegtos programinės įrangos versija turi sutapti su įdiegta pagrindinėje vartotojo sąsajoje. Jei reikia, sąsajos versiją reikia atnaujinti į naujausią. Programinės įrangos versiją galite rasti ant kiekvienos programinės įrangos pakuotės.

Programinę įrangą galima atnaujinti dviem būdais:

- naudojant Updater programinę įrangą;
- atnaujinant programinę įrangą neautomatiniu būdu.

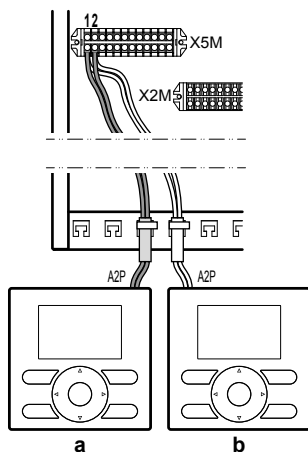


INFORMACIJA

Norint atnaujinti programinę įrangą, rekomenduojama naudoti Updater. Programinės įrangos atnaujinimas neautomatiniu būdu gali užtrukti iki 2,5 val.

4 Supaprastintos vartotojo sąsajos prijungimas

- 1 Supaprastintos vartotojo sąsajos kabelį prijunkite prie patalpose naudojamo įrenginio.



- a Pagrindinė vartotojo sąsaja
- b Supaprastinta vartotojo sąsaja

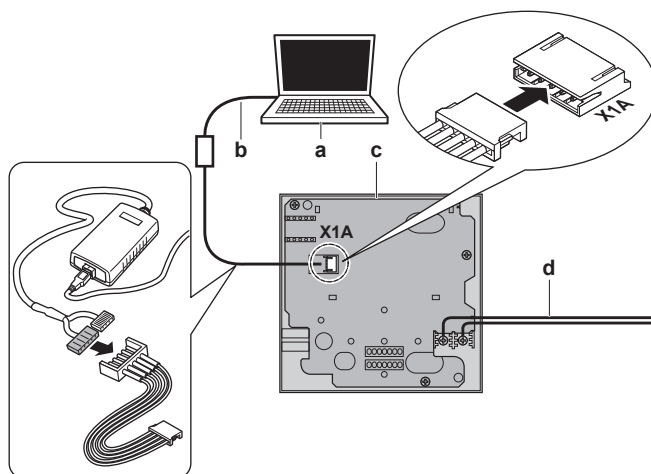
- 2 Pritvirtinkite kabelį prie kabelių sąvaržų laikiklių.

5 Programinės įrangos atnaujinimas naudojant Updater

Būtina sąlyga: Kompiuteris su Updater (dėl tinkamos programinės įrangos versijos kreipkitės į pardavėją)

Būtina sąlyga: Kompiuterio USB kabelis EKPCAB3 arba aukštesnės versijos (įskaitant USB kabelį ir papildomus jungiamuosius laidus)

- 1 Įsitikinkite, kad patalpose naudojamas įrenginys yra IŠJUNGTAS.
- 2 Prijunkite vartotojo sąsajos kabelį prie kompiuterio.



- a Kompiuteris su Updater
- b USB kabelis
- c Vartotojo sąsajos PCB
- d Į patalpose naudojamą įrenginį

- 3 ĮJUNKITE patalpose naudojamo įrenginio maitinimą.
- 4 Atidarykite Updater.
- 5 Updater eikite į "Update procedure".
- 6 Įveskite sąsajos pavadinimą (EKUCBL* arba EKUCBS, atsižvelgiant į tai, kurią atnaujinate).
- 7 Pasirinkite pageidaujama kalbos paketą (taikoma tik EKUCBL*).
- 8 Vykdykite ekrane rodomas instrukcijas.

6 Programinės įrangos atnaujinimas neautomatiniu būdu

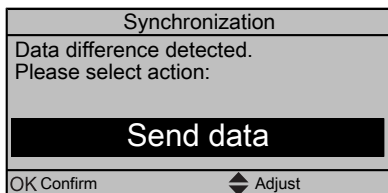
Programinės įrangos atnaujinimą neautomatiniu būdu sudaro:

- 1 Naujausios vartotojo sąsajos programinės įrangos kopijavimas į seniausią vartotojo sąsają.
- 2 Atnaujintos vartotojo sąsajos naujinimas į skirtąją būseną.

Programinės įrangos kopijavimas

- 1 ĮJUNKITE patalpose naudojamo įrenginio maitinimą.

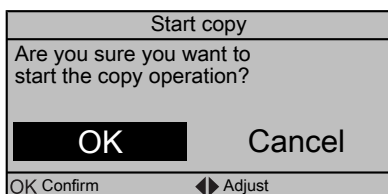
Rezultatas: Tolesniame ekrane rodomos abi sąsajos:



- 2 Pasirinkite reikalingą veiksmą:

Je	Tada
Pagrindinės vartotojo sąsajos versija yra pati naujausia	Pasirinkite: <ul style="list-style-type: none"> ▪ Send data (Siųsti duomenis) pagrindinėje vartotojo sąsajoje ARBA ▪ Receive data (Gauti duomenis) supaprastintoje vartotojo sąsajoje.
Supaprastintos vartotojo sąsajos versija yra pati naujausia	Pasirinkite: <ul style="list-style-type: none"> ▪ Send data (Siųsti duomenis) supaprastintoje vartotojo sąsajoje ARBA ▪ Receive data (Gauti duomenis) pagrindinėje vartotojo sąsajoje.

- 3 Patvirtinkite savo veiksmą.



Rezultatas: Rodoma eigos juosta.

- 4 Palaukite, kol eigos juosta užsipildys ir pradės mirksėti.

Rezultatas: Abejose sąsajose programinė įranga sutampa.

- 5 IŠJUNKITE patalpose naudojamo įrenginio maitinimą.



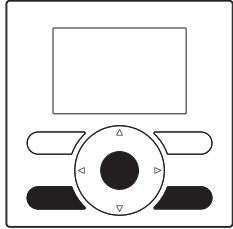
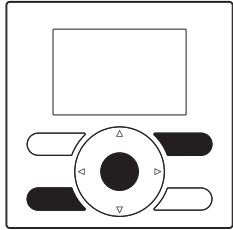
INFORMACIJA

Nukopijavus programinę įrangą iš vieno vartotojo sąsajos į kitą, imtuvas tampa siųstuvu. Atsižvelgiant į tai, kuri sąsaja gavo naujinimą, dabar turėsite dvi pagrindines vartotojo sąsajas arba dvi supaprastintas vartotojo sąsajas.

Atnaujintos vartotojo sąsajos konvertavimas

- 6 Įsitikinkite, kad patalpose naudojamas įrenginys yra IŠJUNGTAS.

- 7 Atlikite šiuos veiksmus:

Je	Tada
Pagrindinė vartotojo sąsaja gavo supaprastintos vartotojo sąsajos programinę įrangą	Paspauskite toliau nurodytus mygtukus ir konvertuokite programinę įrangą atgal į pagrindinę vartotojo sąsają: 
Supaprastinta vartotojo sąsaja gavo pagrindinės vartotojo sąsajos programinę įrangą	Paspauskite toliau nurodytus mygtukus ir konvertuokite programinę įrangą atgal į supaprastintą vartotojo sąsają: 

- 8 Laikydami paspaustus mygtukus, ĮJUNKITE patalpose naudojamą įrenginį.

- 9 Palaukite, kol ekrane pasirodys tekstas, tada atleiskite mygtukus.

Rezultatas: Sąsaja konvertuota į skirtąją būseną.

