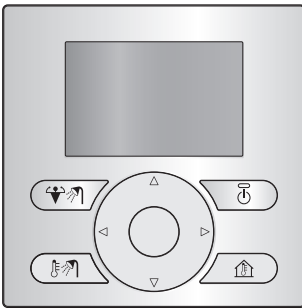




Ръководство за монтаж и експлоатация

Опростен потребителски интерфейс на Daikin Altherma



Съдържание

За потребителя

1 Бутони

2 Икони за състоянието

За монтажника

3 Общ преглед: Монтаж и конфигурация

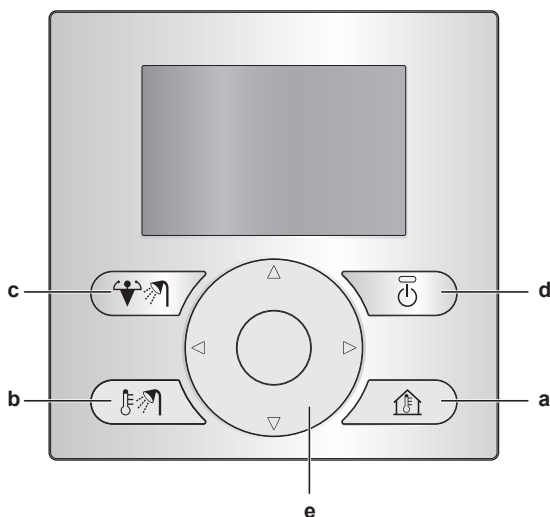
4 За свързване на опростения потребителски интерфейс

5 За актуализиране на софтуера с Updater

6 За ръчно актуализиране на софтуера

За потребителя

1 Бутони



a УПРАВЛЕНИЕ НА ОТОПЛЕНИЕТО/ОХЛАЖДАНЕТО НА ПОМЕЩЕНИЯТА

Към началната страница на стайната температура, където можете да:

- Прочетете действителната стайна температура.
- Натиснете или за регулиране на желаната стайна температура.
- Натиснете за ВКЛЮЧВАНЕ или ИЗКЛЮЧВАНЕ на управлението на стайната температура.

b УПРАВЛЕНИЕ НА БИТОВАТА ГОРЕЩА ВОДА

Към началната страница на битовата гореща вода, където можете да:

- Прочетете температурата на водата в бойлера за битова гореща вода (само ако системата включва бойлер за битова гореща вода).
- Прочетете желаната температура на незабавно произведената битова гореща вода (само в случай на незабавно производство на битова гореща вода от котел).
- Натиснете за ВКЛЮЧВАНЕ или ИЗКЛЮЧВАНЕ на управлението на битовата гореща вода.

c РЕЖИМ НА ДОПЪЛНИТЕЛНИЯ НАГРЕВАТЕЛ НА БОЙЛЕРА ЗА БГВ

Активиране на режима на допълнителния нагревател на бойлера за БГВ (само ако системата включва бойлер за битова гореща вода и при условие, че управлението на битовата гореща вода е ВКЛЮЧЕНО).

d ВКЛ./ИЗКЛ.

ВКЛЮЧВАНЕ или ИЗКЛЮЧВАНЕ на отоплението/охлаждането на помещенията или на управлението на битовата гореща вода (на съответните начални страници).

e БУТОНИ ЗА НАВИГАЦИЯ

Регулиране на желаната стайна температура (на началната страница на стайната температура).

2 Икони за състоянието

Икона	Описание
	Режим на работа в помещенията = Отопление.
	Режим на работа в помещенията = Охлаждане.
	Режим на битова гореща вода.
	Режимът на допълнителния нагревател на бойлера за БГВ е активен.
	Модулът работи.
	Действителна температура.
	Желана температура.
	Възникна неизправност.
	Аварийната работа е активна.

Ако се показва или , проверете главния потребителски интерфейс за повече информация или, ако е необходимо, се свържете с вашия монтажник.

За монтажника

3 Общ преглед: Монтаж и конфигурация

Монтаж

- Опростеният потребителски интерфейс може да се използва само в комбинация с главния потребителски интерфейс.
- Главният потребителски интерфейс действа като контролен център и е нужно да се монтира в близост до модула.
- Опростеният потребителски интерфейс действа като стаен термостат и е нужно да се монтира в стаята, която желаете да контролирате.

Конфигурация

Необходимо условие е опростеният потребителски интерфейс да има същата софтуерна версия като главния потребителски интерфейс. Ако е нужно, актуализирайте интерфейса с най-новата версия. Можете да намерите софтуерната версия върху кутията на всеки интерфейс.

Има два начина за актуализиране на софтуера:

- С помощта на програмата за актуализиране на софтуера Updater.
- Чрез ръчно актуализиране на софтуера.

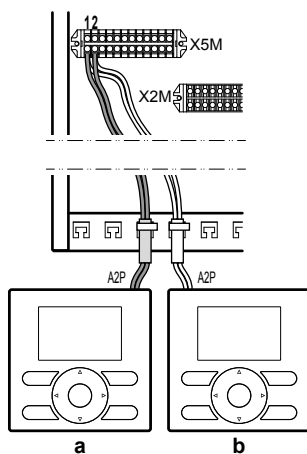


ИНФОРМАЦИЯ

За актуализиране на софтуера се препоръчва използването на Updater. Ръчното актуализиране на софтуера може да отнеме до 2,5 часа.

4 За свързване на опростения потребителски интерфейс

- Свържете кабела на опростения потребителски интерфейс към вътрешното тяло.



- a Главен потребителски интерфейс
b Опростен потребителски интерфейс

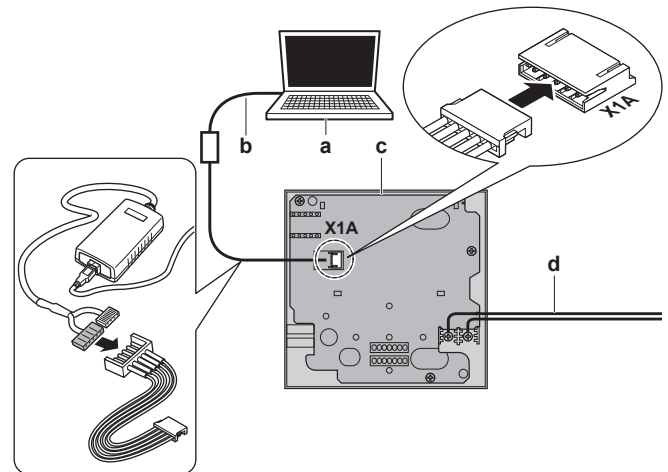
- Фиксирайте кабела с кабелни превръзки към елементите за прикрепване.

5 За актуализиране на софтуера с Updater

Предпоставка: Компютър с Updater (свържете се с вашия дилър за правилната версия на софтуера)

Предпоставка: Компютърен USB кабел ЕКРССАВ3 или по-висок клас (включващ USB кабел и допълнителни свързващи кабели)

- Уверете се, че вътрешното тяло е с **ИЗКЛЮЧЕНО** захранване.
- Свържете потребителския интерфейс с компютъра.



- a Компютър с Updater
b USB кабел
c Печатна платка за потребителски интерфейс
d Към вътрешното тяло

- ВКЛЮЧЕТЕ** захранването на вътрешното тяло.
- Отворете Updater.
- В Updater отидете на "Update procedure" (Процедура за актуализиране).
- Въведете наименованието на интерфейса (EKRCBL* или EKRCBS в зависимост от това кой интерфейс се актуализира).
- Изберете желанния езиков пакет (само за EKRCBL*).
- Следвайте инструкциите на екрана.

6 За ръчно актуализиране на софтуера

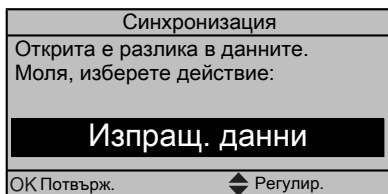
Ръчното актуализиране на софтуера включва:

- 1 Копиране на софтуера на потребителския интерфейс с по-нова версия на потребителския интерфейс с по-стара версия.
- 2 Преобразуване на потребителския интерфейс обратно в неговото желано предназначение.

За копиране на софтуера

- 1 ВКЛЮЧЕТЕ захранването на вътрешното тяло.

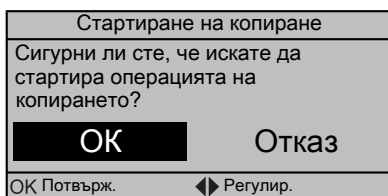
Резултат: Двата интерфейса показват следния екран:



- 2 Изберете необходимата опция:

Ако	Тогава
Главният потребителски интерфейс е с по-новата версия	Изберете <ul style="list-style-type: none"> ▪ Изпращ. данни на главния потребителски интерфейс ИЛИ ▪ Получ. данни на опростения потребителски интерфейс.
Опростеният потребителски интерфейс е с по-новата версия	Изберете <ul style="list-style-type: none"> ▪ Изпращ. данни на опростения потребителски интерфейс ИЛИ ▪ Получ. данни на главния потребителски интерфейс.

- 3 Потвърдете вашето действие.



Резултат: Появява се индикатор за напредъка.

- 4 Изчакайте индикаторът за напредъка да завърши своя ход и стартирайте обновяването.

Резултат: И двата интерфейса имат идентичен софтуер.

- 5 ИЗКЛЮЧЕТЕ захранването на вътрешното тяло.



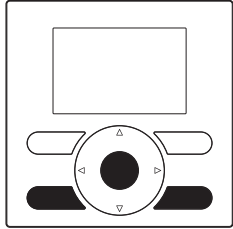
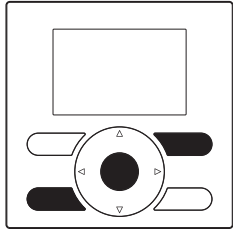
ИНФОРМАЦИЯ

Копирането на софтуера от един потребителски интерфейс на друг превръща приемащия интерфейс в този на изпращащия. В зависимост от това кой интерфейс е получил актуализацията, сега имате или два главни потребителски интерфейса, или два опростени потребителски интерфейса.

За преобразуване на актуализирания интерфейс

- 6 Уверете се, че вътрешното тяло е с ИЗКЛЮЧЕНО захранване.

- 7 Направете едно от следните неща:

Ако	Тогава
Главният потребителски интерфейс е получил софтуера на опростения потребителски интерфейс	Натиснете следните бутони, за да го преобразувате обратно в главен потребителски интерфейс: 
Опростеният потребителски интерфейс е получил софтуера на главния потребителски интерфейс	Натиснете следните бутони, за да го преобразувате обратно в опростен потребителски интерфейс: 

- 8 При натиснати бутони ВКЛЮЧЕТЕ захранването на вътрешното тяло.

- 9 Изчакайте, докато на дисплея се появи текст, след което освободете бутоните.

Резултат: Интерфейсът е преобразуван в неговото желано предназначение.

