



Montaj kılavuzu

Soğutucu stop vanaları kiti

İÇİNDEKİLER

Sayfa

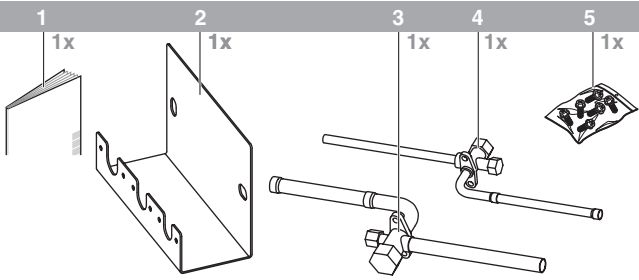
1. Giriş	1
2. Aksesuarlar.....	1
3. Stop vanalarının montajı.....	1
4. Stop vanalarının işlemleri ile ilgili ilkeler	1
5. Son kontrol	1
6. Vakumlama/geri kazanım ve soğutucu tarafında bakım	2
6.1. Sisteme genel bakış.....	3
6.2. 1 iç ünite bakımı için geri kazanım/vakumlama işlemine genel bakış (R410A devresi bağlantıları)	3

1. Giriş

Bu opsiyon kitini satın aldığınız için teşekkür ederiz. Kit yalnız EKHDRD iç üniteye bağlanabilir. Kit bina içinde duvara montaj için tasarlanmıştır.

Orijinal talimatlar İngilizce yazılmıştır. Diğer tüm diller asıl talimatların çevirileridir.

2. Aksesuarlar



- 1 Montaj kılavuzu
- 2 Destek plakası
- 3 Gaz stop vanası
- 4 Sıvı stop vanası
- 5 Tespit vidaları

3. Stop vanalarının montajı

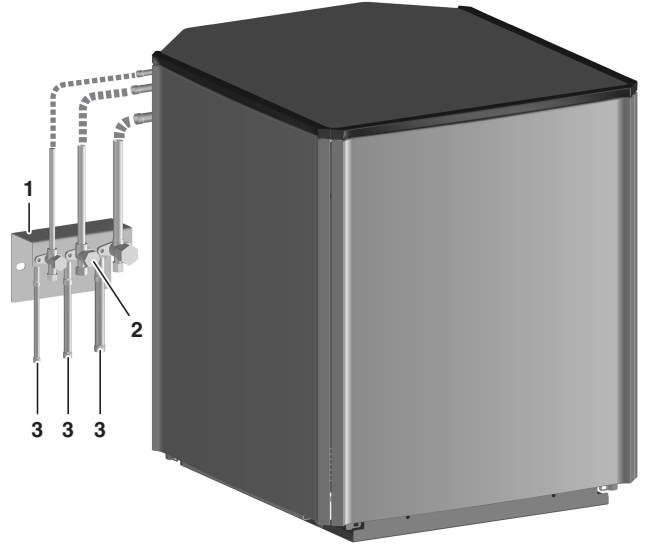


Sert lehim için ikaz.

Sert lehim ikazları için dış ünitenin montaj kılavuzuna bakın.

Bu durdurma vanaları mutlaka üniteye yakın ve ulaşılabilir bir yere takılmalıdır (servis gerektiğinde, durdurma vanalarının kapatılması ve geri kazanım/vakumlama ekipmanlarının bağlanması gerekir).

Durdurma vanalarının nereye monte edileceğine karar verin ve durdurma vanalarını destek plakası yardımıyla duvara yerleştirin.



- 1 Destek plakası
- 2 Durdurma vanası
- 3 Dış üniteye

Soğutucu akışkan borusuyla ilgili işlemleri tamamlayın (hazırlanan soğutucu akışkanı borusunu dış üniteden gelen boruya bağlayın).

4. Stop vanalarının işlemleri ile ilgili ilkeler

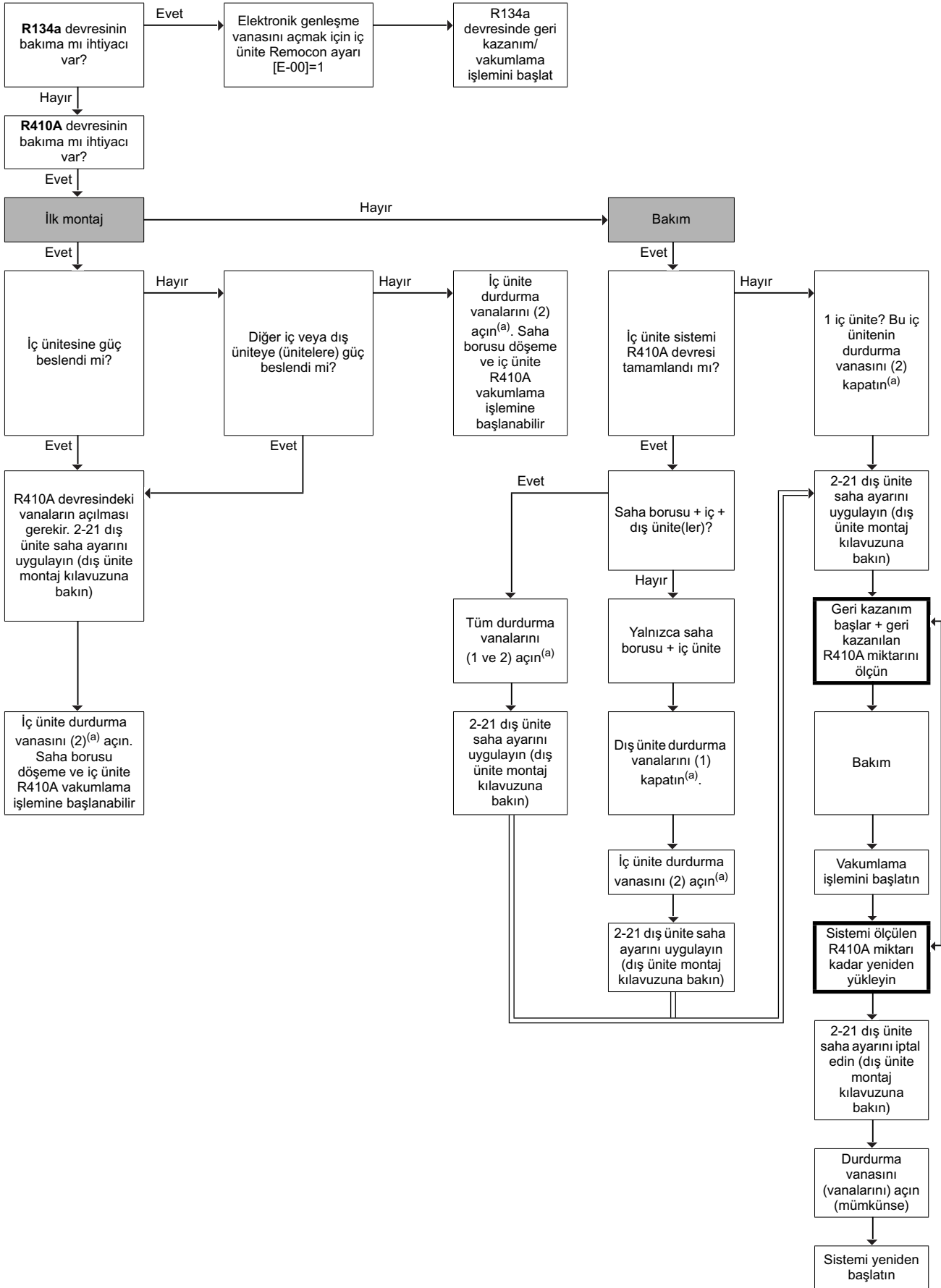
Stop vanalarının işlemleri ile ilgili ilkeler için dış ünitenin montaj kılavuzuna bakın.

5. Son kontrol

İç ünitenin son kontrolü için iç ünitenin montaj kılavuzuna bakın. Ayrıca, tüm stop vanalarının açık olduğundan emin olun. Dış ünitenin vakumlama prosedürüne bakın.

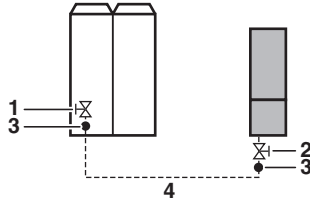
6. Vakumlama/geri kazanım ve soğutucu tarafında bakım

Bu akış çizelgesi, sistemde vakumlama/geri kazanım çalışmaları yapılırken dikkate alınması gereken temel hususları ve yapılması gereken işlemleri açıklar. Akış çizelgesinde belirtilen ayarların ve işlemlerin uygulanmaması, ünitenin yanlış vakumlama/geri kazanım nedeniyle hatalı çalışmasına neden olabilir. Problem durumunda lütfen yerel satıcınıza danışın.



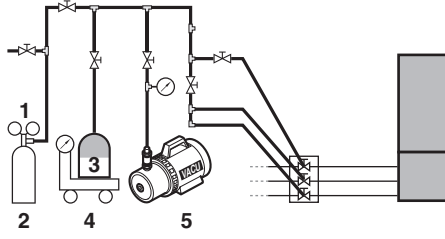
(a) (1) ve (2), "Sisteme genel bakış", sayfa 3'teki şeklin lejantında açıklanmıştır.

6.1. Sisteme genel bakış

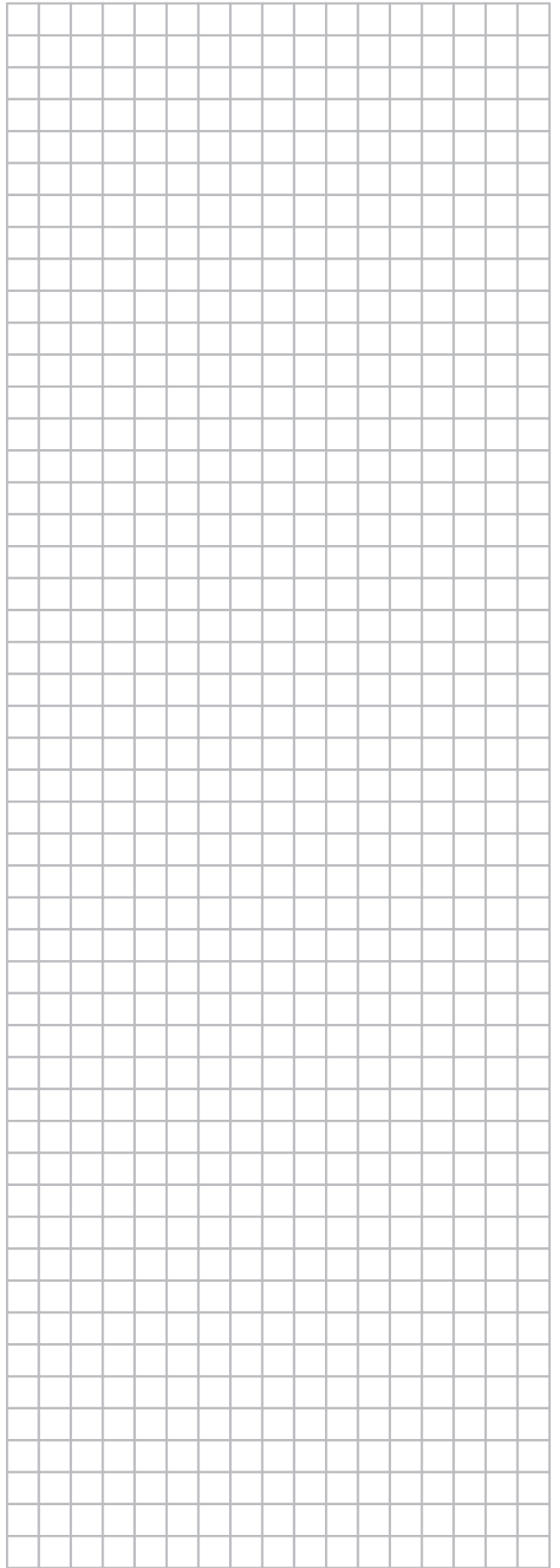
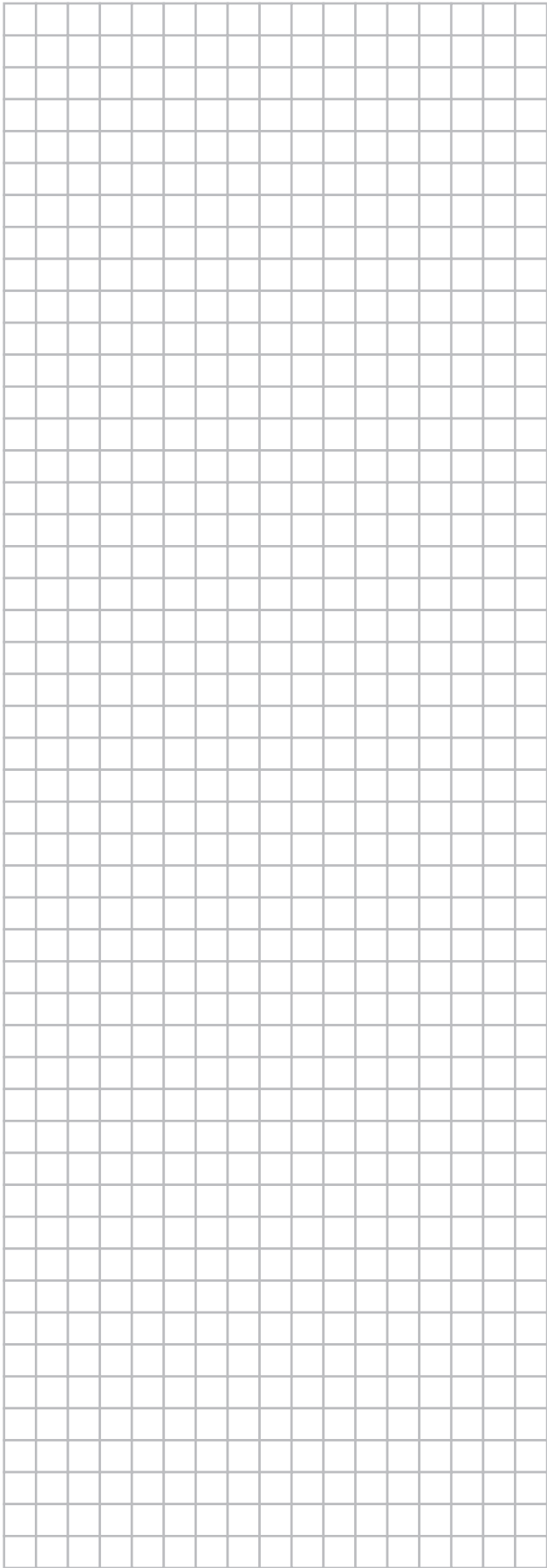


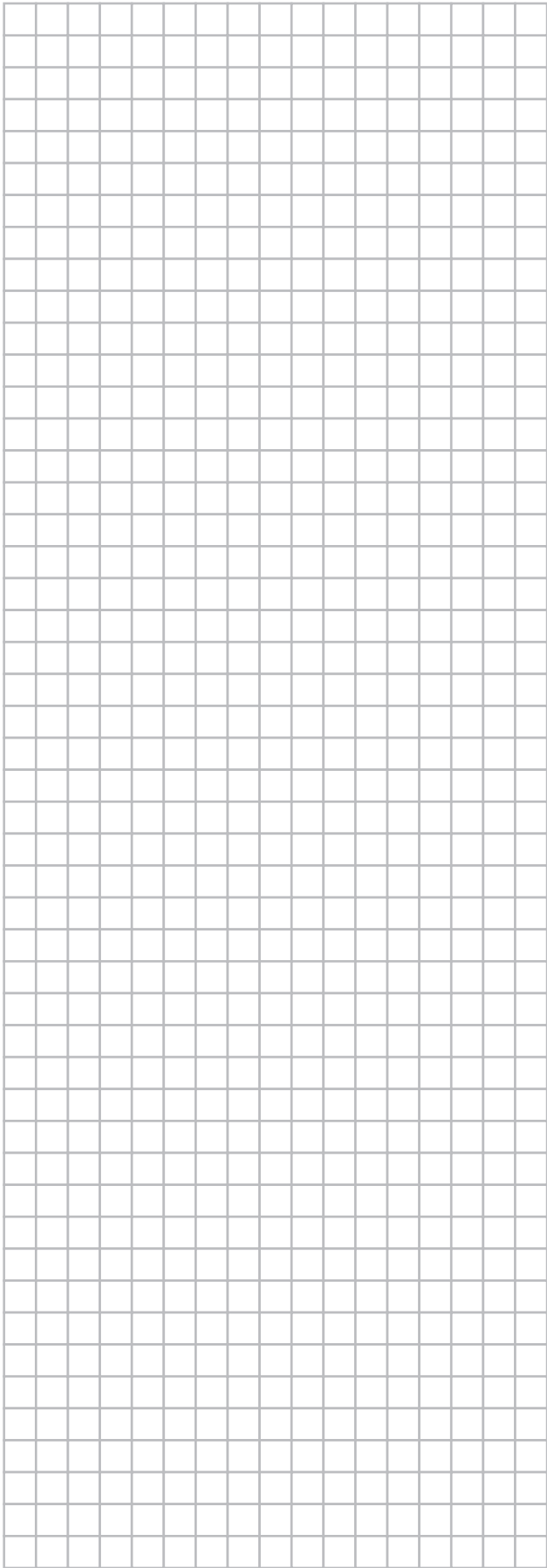
- 1 Dış ünite durdurma vanası
- 2 İç ünite durdurma vanası
- 3 Kaynak noktası
- 4 Saha boruları

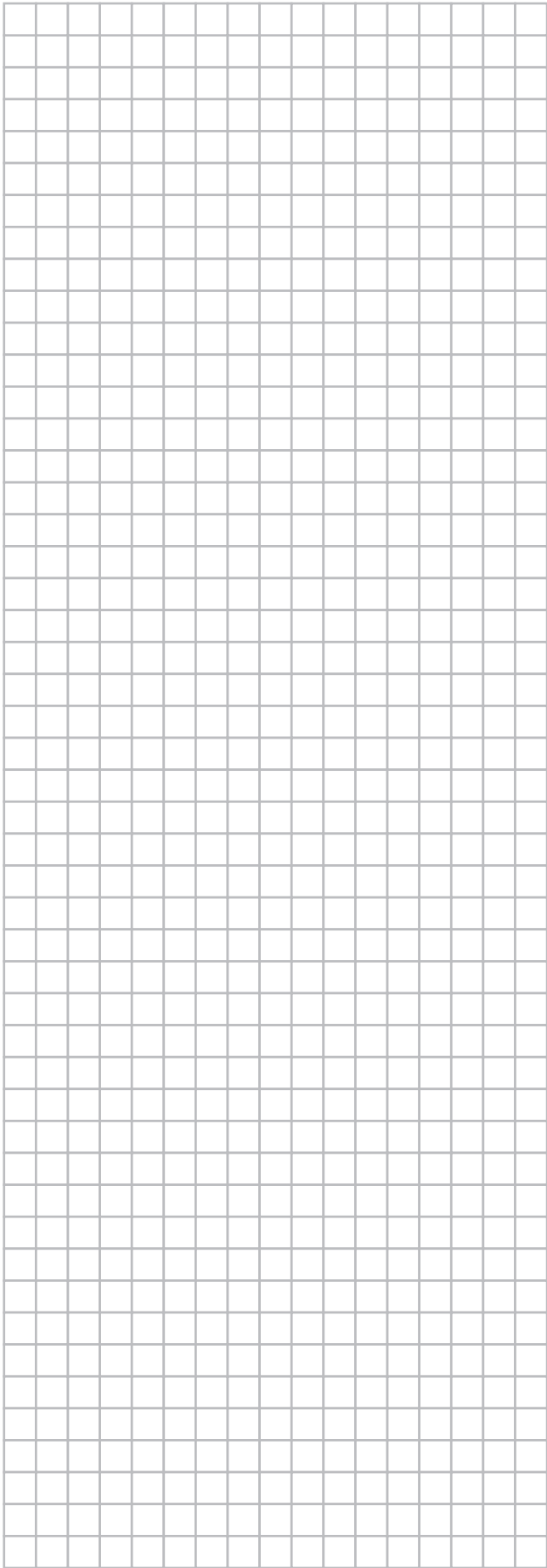
6.2. 1 iç ünite bakımı için geri kazanım/vakumlama işlemine genel bakış (R410A devresi bağlantıları)



- 1 Basınç düşürme vanası
- 2 Nitrojen
- 3 R410A soğutucu akışkan tankı (sifon sistemi)
- 4 Ölçüm cihazı
- 5 Vakum pompası









4PW73662-1 000000B

Copyright 2012 Daikin

DAIKIN EUROPE N.V.

Zandvoordestraat 300, B-8400 Oostende, Belgium

4PW73662-1 04.2012