



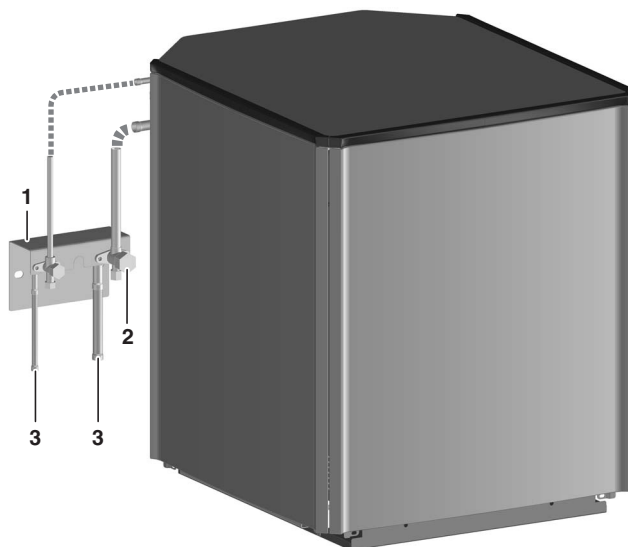
Priročnik za montažo

Komplet zaustavitvenih ventilov za hladivo

Vsebina

Stran

1. Uvod	1
2. Oprema.....	1
3. Nameščanje zaustavitvenih ventilov.....	1
4. Napotki za ravnanje z zapornimi ventili	1
5. Končno preverjanje.....	1
6. Vakuumsko praznjenje/izčrpavanje in vzdrževanje na strani hladiva	2
6.1. Pregled sistema	3
6.2. Pregled izčrpavanja/vakuumskega praznjenja za vzdrževanje 1 notranje enote (priključki krogotoka R410A)	3



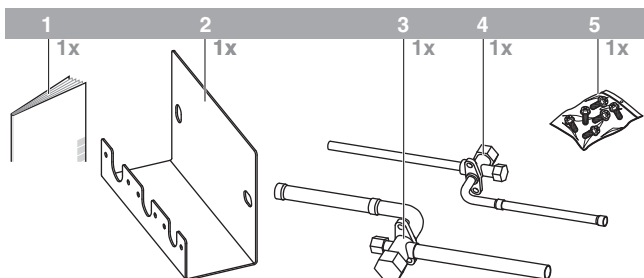
- 1 Oporna plošča
- 2 Zaporni ventil
- 3 Proti zunanji enoti

1. Uvod

Zahvaljujemo se vam, ker ste kupili komplet dodatkov. Komplet je mogoče priključiti le na notranjo enoto EKHBRD. Komplet je načrtovan za notranjo montažo na steni.

Izvirna navodila so napisana v angleščini. Navodila v vseh drugih jezikih so prevodi navodil v izvornem jeziku.

2. Oprema



- 1 Priročnik za montažo
- 2 Nosilna plošča
- 3 Zaporni ventil za plin
- 4 Zaporni ventil za tekočino
- 5 Pritrditveni vijaki

3. Nameščanje zaustavitvenih ventilov

**Pazite pri varjenju.**

Glejte varnostna priporočila za varjenje v priročniku za montažo zunanje enote.

Te zaporne ventile morate namestiti v bližini enote in na dostopnem mestu (ko je potrebno servisiranje, je treba zaporne ventile zapreti in priključiti opremo za izčrpavanje/vakuumsko praznjenje).

Določite, kam boste namestiti zaporne ventile in s pomočjo oporne plošče namestite zaporne ventile na steno.

4. Napotki za ravnanje z zapornimi ventili

Glejte navodila za ravnanje z zapornimi ventili v priročniku za montažo zunanje enote.

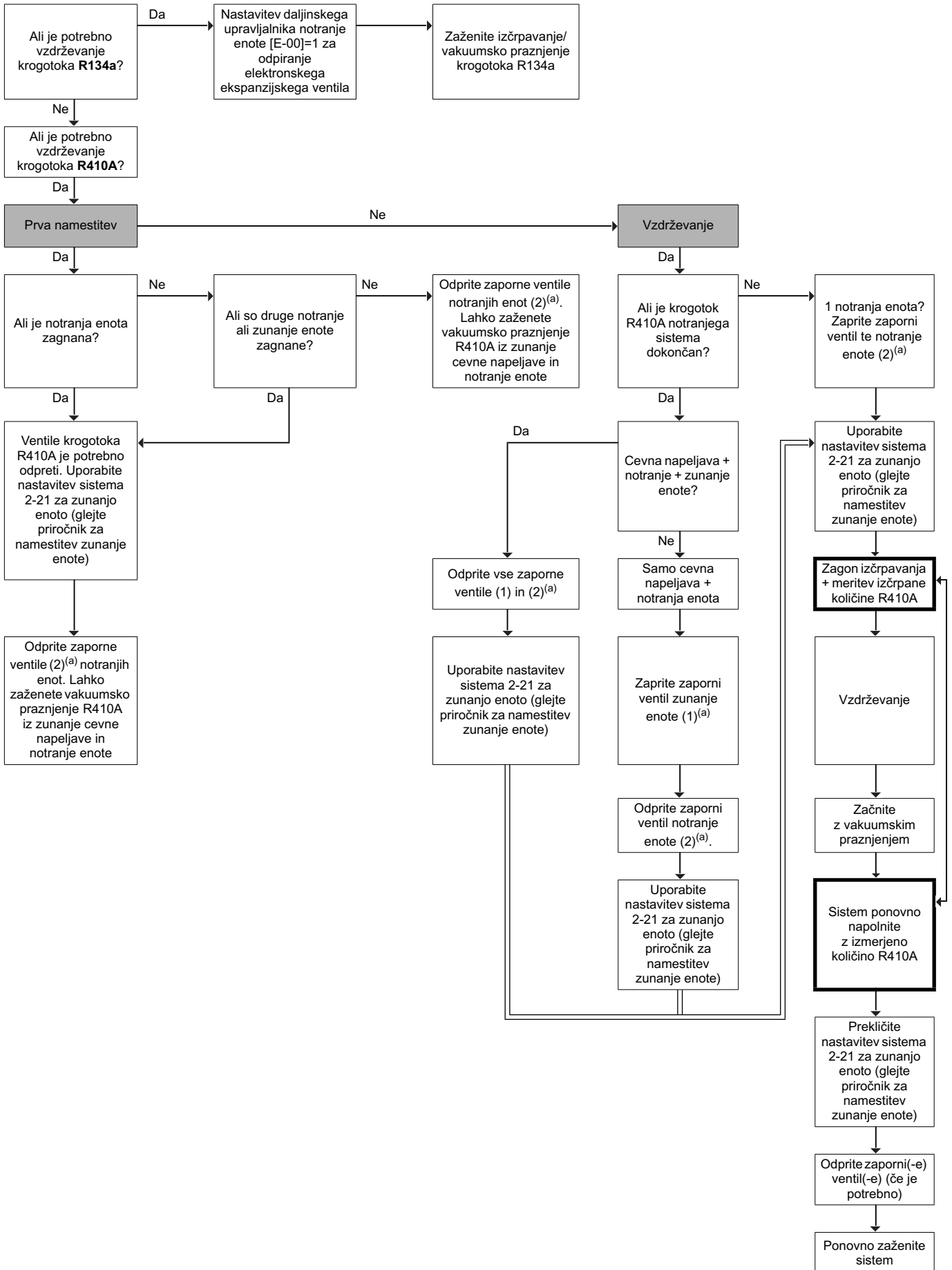
5. Končno preverjanje

Glejte priročnik za montažo notranje enote za končno preverjanje notranje enote.

Poleg tega se prepričajte, da so vsi zaustavitveni ventili odprti. Glejte postopek vsesavanja v priročniku za montažo zunanje enote.

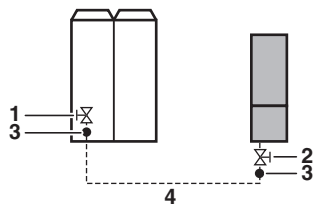
6. Vakuusko praznjenje/izčrpavanje in vzdrževanje na strani hladiva

Ta diagram pretoka prikazuje glavne elemente in ukrepe, potrebne pri postopkih vakuuskega praznjenja/izčrpavanja sistema. Če posamezne nastavitve in postopki, pojasnjeni v diagramu poteka, ne bodo upoštevani, lahko to povzroči nepravilno delovanje enote zaradi neustreznega vakuuskega praznjenja/izčrpavanja. V primeru težav se obrnite na svojega lokalnega prodajalca.



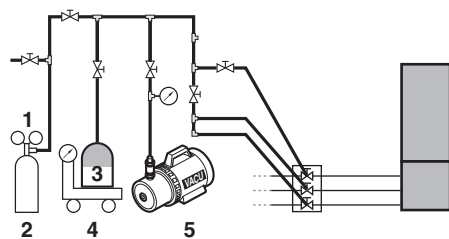
(a) (1) in (2) se nanašata na legendo slike v naslednjem poglavju, "Pregled sistema" na strani 3.

6.1. Pregled sistema

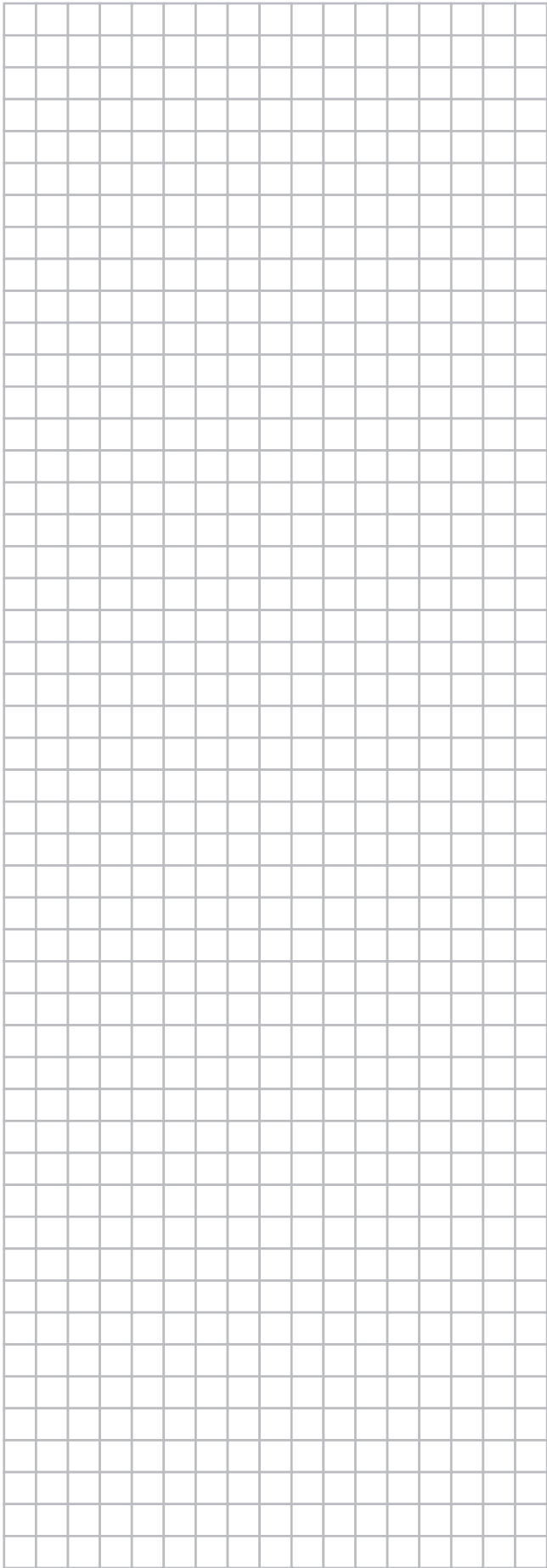


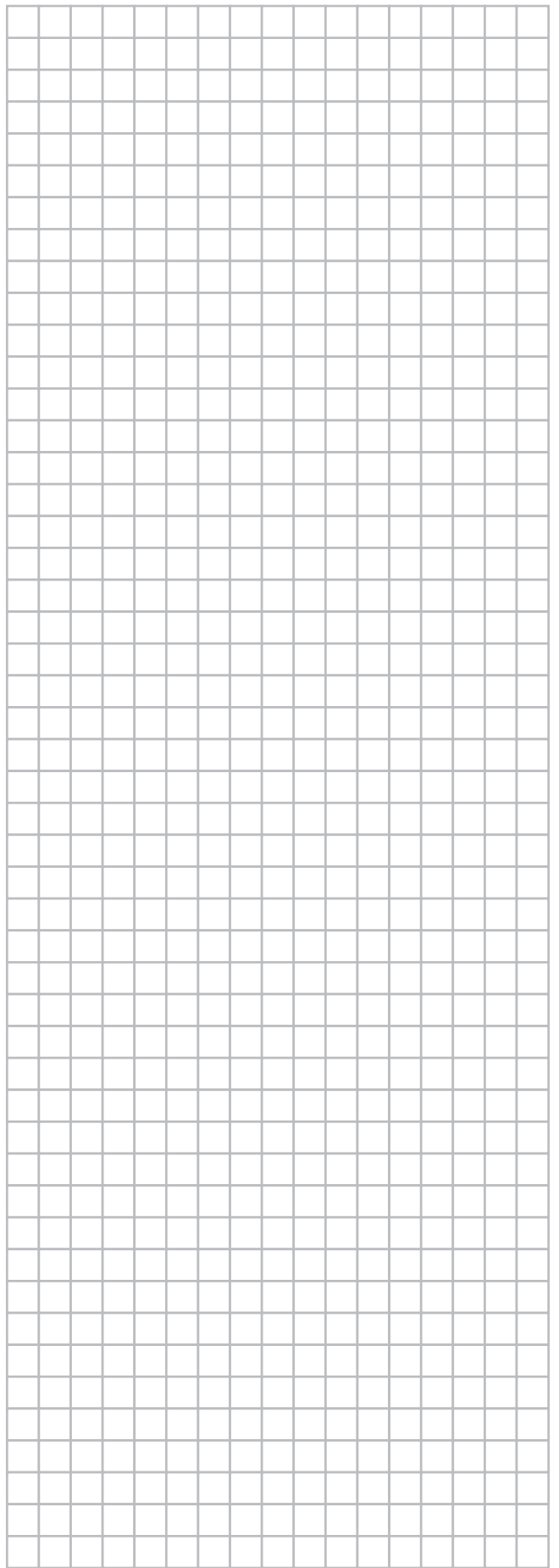
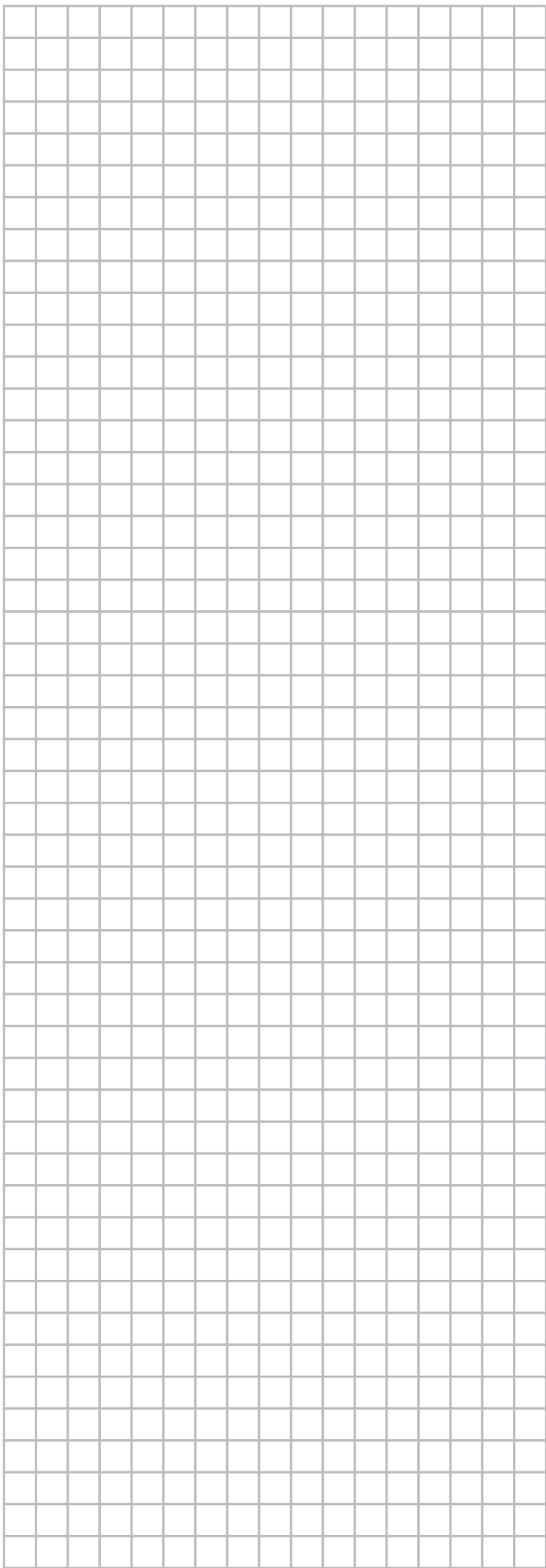
- 1 Zaporni ventil zunanje enote
- 2 Zaporni ventil notranje enote
- 3 Mesto lotanja
- 4 Napeljava zunanjih cevi

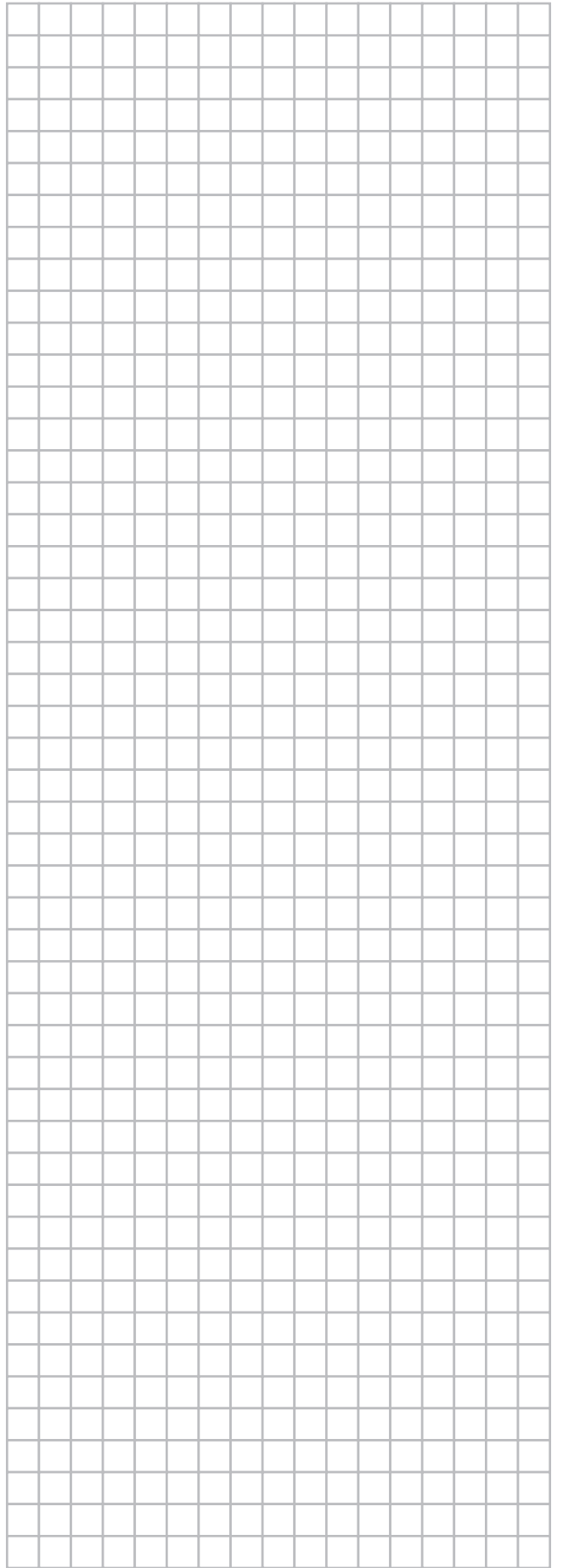
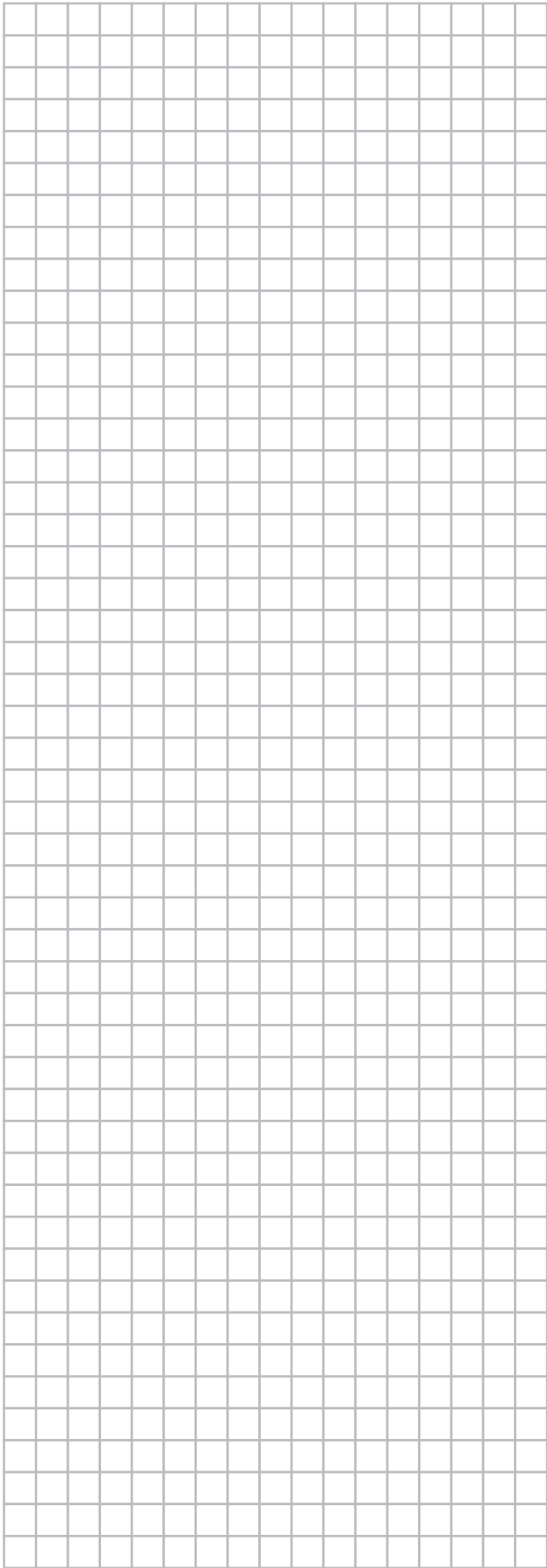
6.2. Pregled izčrpavanja/vakuumskega praznjenja za vzdrževanje 1 notranje enote (priključki krogotoka R410A)



- 1 Ventil za zniževanje tlaka
- 2 Dušik
- 3 Rezervoar hladiva R410A (sifonski sistem)
- 4 Merilni instrument
- 5 Vakuumska črpalka









4PW73662-1 000000B

Copyright 2012 Daikin

DAIKIN EUROPE N.V.

Zandvoordestraat 300, B-8400 Oostende, Belgium

4PW73662-1 04.2012