



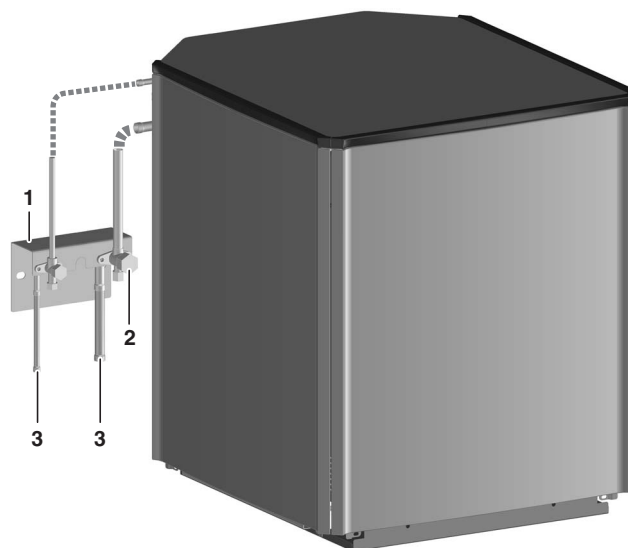
MANUAL DE INSTALAÇÃO

Kit de válvulas de paragem de refrigerante

ÍNDICE

Página

1. Introdução.....	1
2. Acessórios.....	1
3. Instalar as válvulas de paragem.....	1
4. Recomendações gerais para manuseamento de válvulas de paragem.....	1
5. Verificação final.....	1
6. Aspiração/recuperação e manutenção do lado refrigerante.....	2
6.1. Visão geral do sistema.....	3
6.2. Visão geral da recuperação/aspiração para a manutenção de 1 unidade interior (ligações do circuito de R410A).....	3



- 1 Placa de suporte
- 2 Válvula de paragem
- 3 Para a unidade exterior

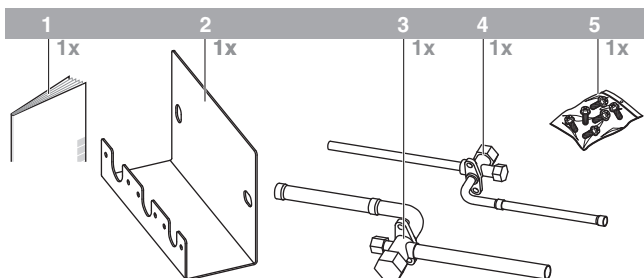
Finalize o trabalho de tubagem do refrigerante (ligue a tubagem de refrigerante preparada à tubagem que sai da unidade exterior).

1. INTRODUÇÃO

Agradecemos-lhe por ter adquirido este kit opcional. O kit só pode ser ligado a unidades interiores do modelo EKHBRD. O kit foi projectado para instalação em paredes interiores.

As instruções foram escritas originalmente em inglês. Todas as versões noutras línguas são traduções da redacção original.

2. ACESSÓRIOS



- 1 Manual de instalação
- 2 Placa de suporte
- 3 Válvula de paragem do gás
- 4 Válvula de paragem do líquido
- 5 Parafusos de fixação

4. RECOMENDAÇÕES GERAIS PARA MANUSEAMENTO DE VÁLVULAS DE PARAGEM

Consulte o manual de instalação da unidade de exterior para obter recomendações gerais de manuseamento de válvulas de paragem.

5. VERIFICAÇÃO FINAL

Consulte o manual de instalação da unidade interior, relativamente à verificação final da unidade interior. Adicionalmente, certifique-se de que todas as válvulas de paragem estão abertas. Consulte o manual de instalação da unidade de exterior, relativamente ao procedimento de aspiração.

3. INSTALAR AS VÁLVULAS DE PARAGEM

**Aviso quanto à soldadura.**

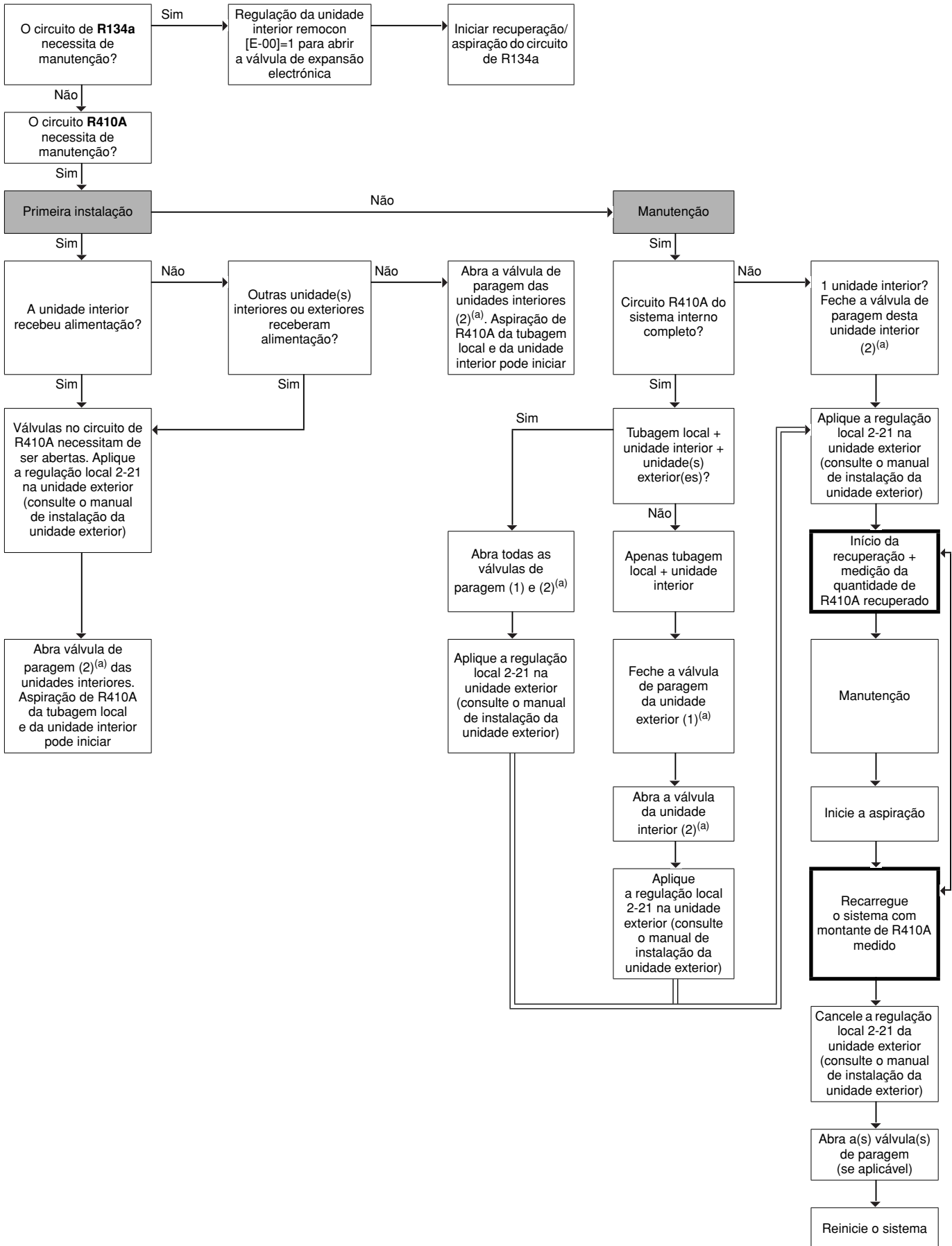
Consulte o manual de instalação da unidade de exterior quanto aos cuidados a ter na soldadura.

Estas válvulas de paragem devem ser instaladas junto à unidade e num local acessível (quando é necessária assistência técnica, as válvulas de paragem devem ser fechadas e o equipamento para recuperação/aspiração deve ser ligado).

Decida onde instalar as válvulas de paragem e a respectiva posição na parede usando a placa de suporte.

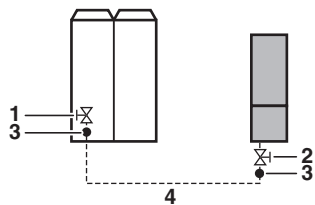
6. ASPIRAÇÃO/RECUPERAÇÃO E MANUTENÇÃO DO LADO REFRIGERANTE

Este fluxograma indica os principais itens e acções considerados durante a aspiração/recuperação no sistema. Quando certas regulações e métodos explicados no fluxograma não são seguidos poderá levar ao funcionamento incorrecto da unidade devido a uma má aspiração/recuperação. Caso surjam problemas, contacte o seu representante local.



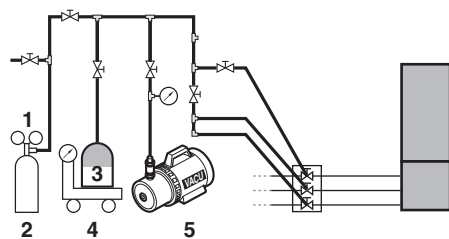
(a) (1) e (2) referem-se à legenda da figura no próximo capítulo "Visão geral do sistema" na página 3.

6.1. Visão geral do sistema

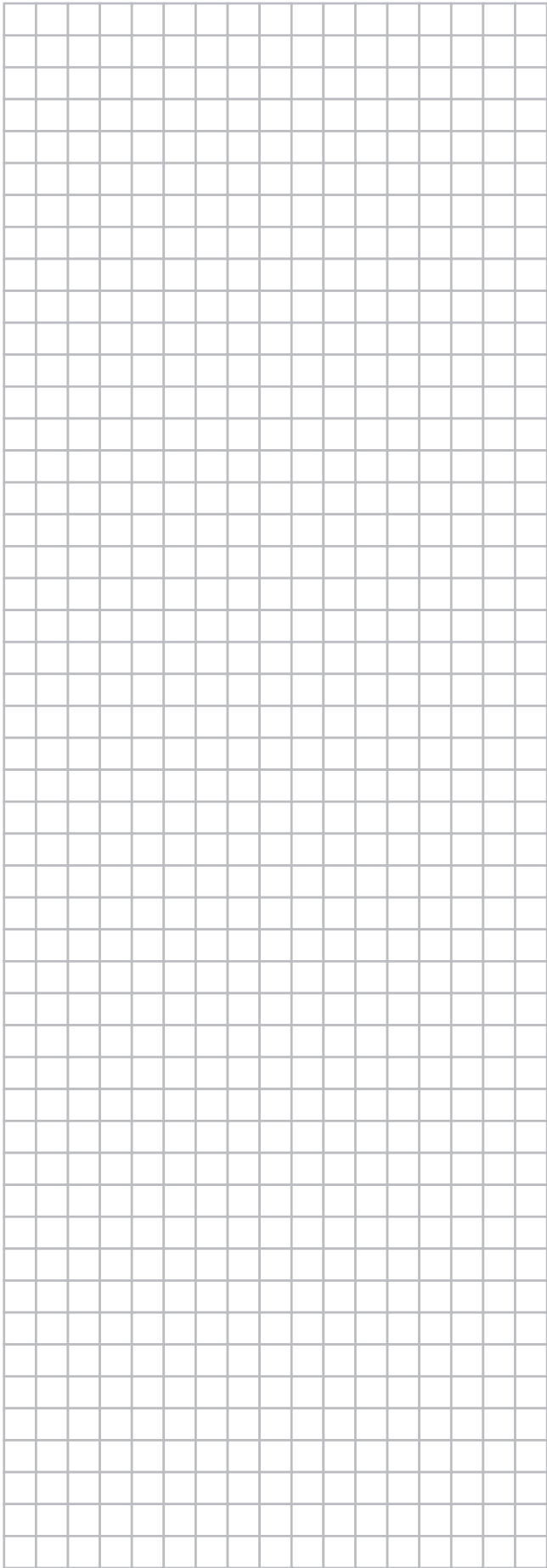


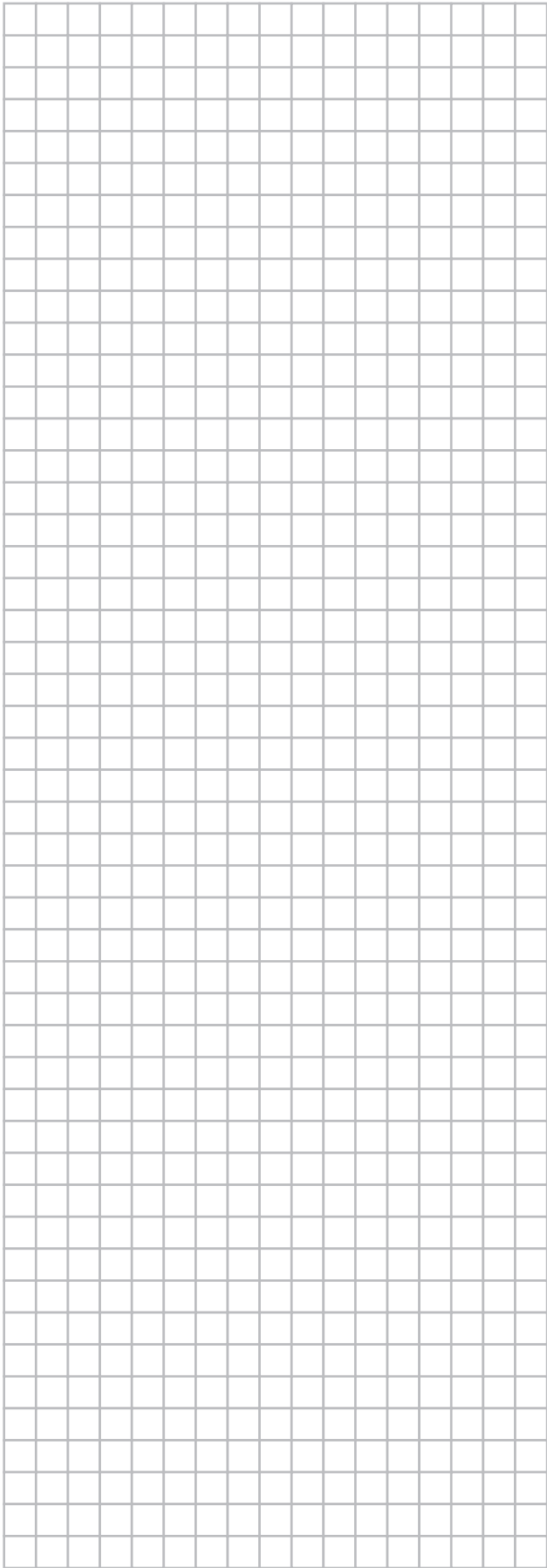
- 1 Válvula de paragem da unidade exterior
- 2 Válvula de paragem da unidade interior
- 3 Soldadura
- 4 Tubagem local

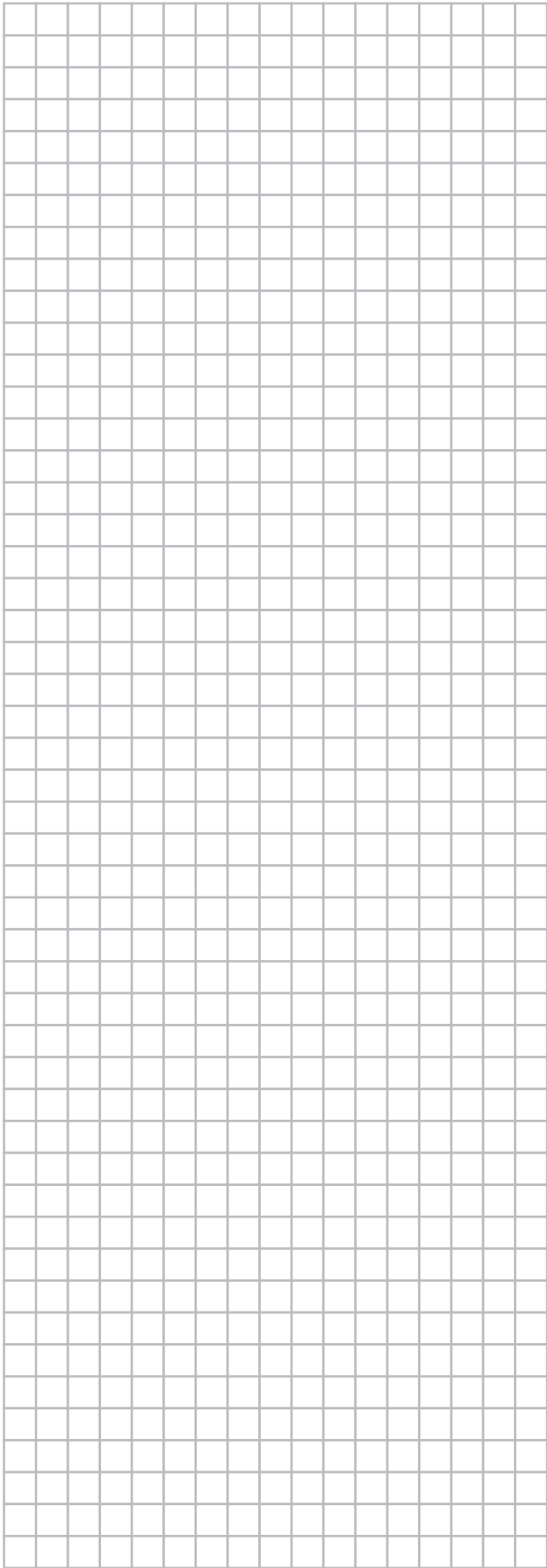
6.2. Visão geral da recuperação/aspiração para a manutenção de 1 unidade interior (ligações do circuito de R410A)



- 1 Válvula de redução de pressão
- 2 Azoto
- 3 Depósito do refrigerante R410A (sistema de sifão)
- 4 Instrumento de medição
- 5 Bomba de vácuo









4PW73662-1 000000B

Copyright 2012 Daikin

DAIKIN EUROPE N.V.

Zandvoordestraat 300, B-8400 Oostende, Belgium

4PW73662-1 04.2012