



# INSTALLERINGSHÅNDBOK

**Sett med avstengingsventiler for kjølemedium**

EKRSVHTA

## INNHold

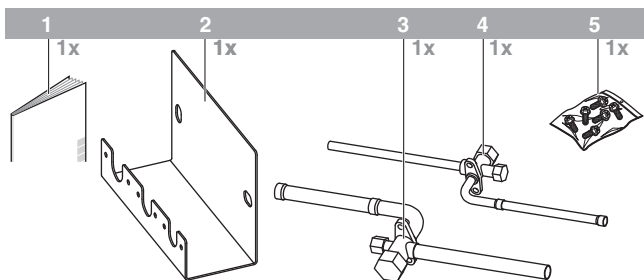
	Side
1. Innledning .....	1
2. Tilbehør .....	1
3. Installere avstengingsventilene .....	1
4. Retningslinjer ved håndtering av avstengingsventiler .....	1
5. Sluttkontroll .....	1
6. Vakuumsøking/gjenoppsett og vedlikehold på kjølemediesiden .....	2
6.1. Systemoversikt .....	3
6.2. Gjenvinnings-/vakuumsøkingsoversikt for 1 innendørsanlegg vedlikehold (R410A-kretstilkoblinger) .....	3

## 1. INNLEDNING

Takk for at du kjøpte dette tilleggsutstyret. Settet kan kun kobles til innendørsanlegg EKHRD. Settet er konstruert for veggmontering innendørs.

Originalinstruksjonene er skrevet på engelsk. Alle andre språk er oversettelser av originalinstruksjonene.

## 2. TILBEHØR



- 1 Installeringshåndbok
- 2 Støtteplate
- 3 Avstengingsventil for gass
- 4 Avstengingsventil for væske
- 5 Festeskruer

## 3. INSTALLERE AVSTENGINGSVENTILENE

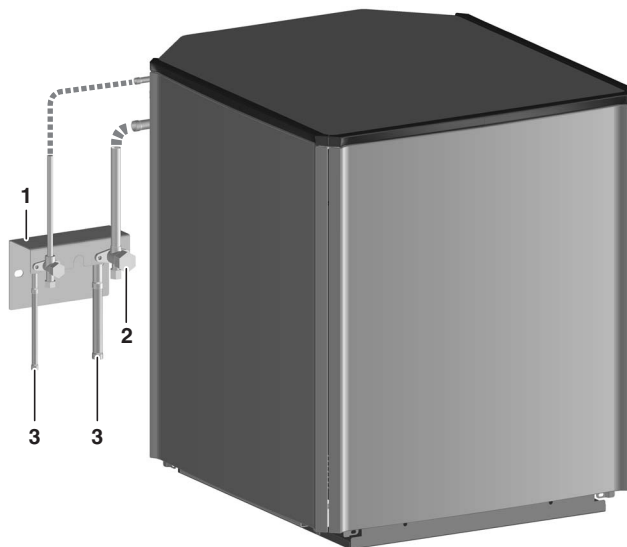


### Forholdsregler ved slaglodding.

Se i installeringshåndboken for utendørsanlegget angående forholdsregler ved slaglodding.

Disse stoppventilene må installeres nær enheten og på et tilgjengelig sted (når service er påkrevd, må avstengingsventilene lukkes og utstyr for gjenvinning/vakuumsøking tilkobles).

Bestem hvor avstengingsventilene må installeres, og plasser avstengingsventilene på veggen ved hjelp av støtteplaten.



- 1 Støtteplate
- 2 Avstengingsventil
- 3 Til innendørsanlegg

Slutfør kjølemedierør-opplegget (koble til det klargjorte kjølemedierør-opplegget til rørene fra innendørsanlegget).

## 4. RETNINGSLINJER VED HÅNDTERING AV AVSTENGINGSVENTILER

Se i installeringshåndboken for utendørsanlegget angående retningslinjer ved håndtering av avstengingsventiler.

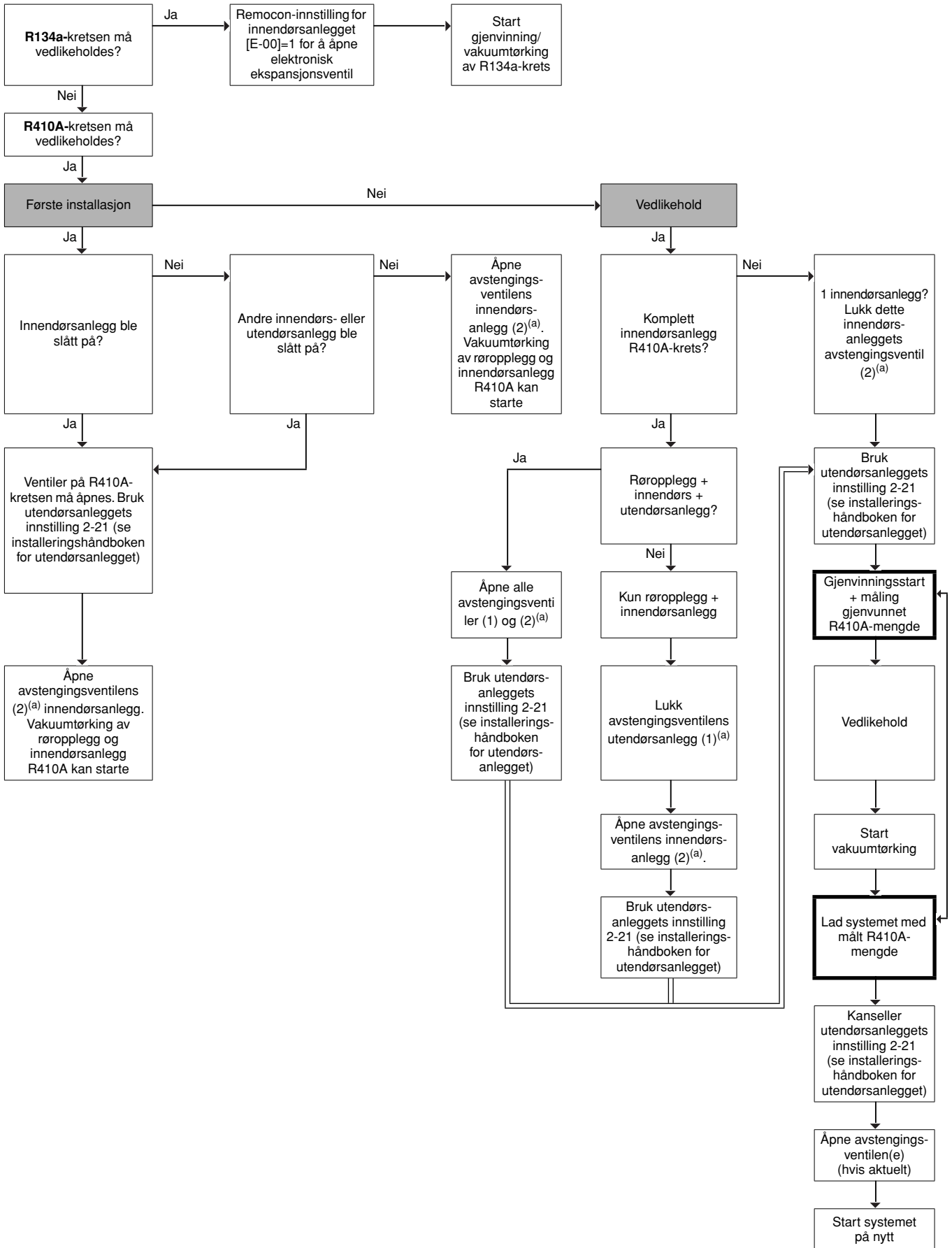
## 5. SLUTTKONTROLL

Se i installeringshåndboken for innendørsanlegget angående sluttkontroll av innendørsanlegget.

Kontroller dessuten at alle avstengingsventiler er åpne. Se prosedyren for vakuumsøking for utendørsanlegget.

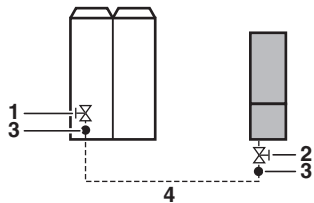
## 6. VAKUUMTØR KING/GJENOPPRETT OG VEDLIKEHOLD PÅ KJØLEMEDIESIDEN

Dette flytdiagrammet angir hovedelementene og handlingene som må vurderes under vakuumbørking-/gjennvinningsoperasjoner på systemet. Når visse innstillinger og operasjoner som forklares i flytdiagrammet, ikke blir fulgt, kan det være feilaktig drift av anlegget pga. feil vakuumbørking/gjennvinning. Kontakt den lokale forhandleren hvis det oppstår problemer.



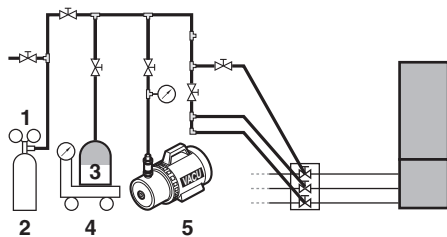
(a) (1) og (2) refererer til forklaringen av figuren i neste kapittel "Systemoversikt" på side 3.

## 6.1. Systemoversikt

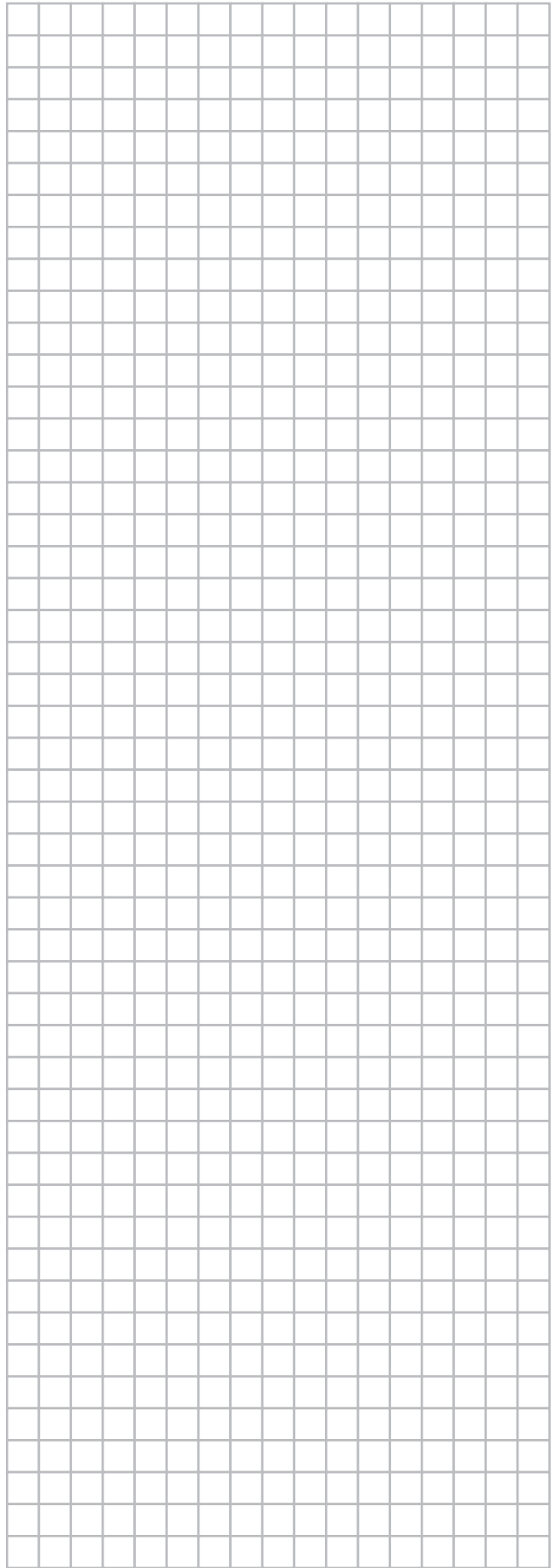
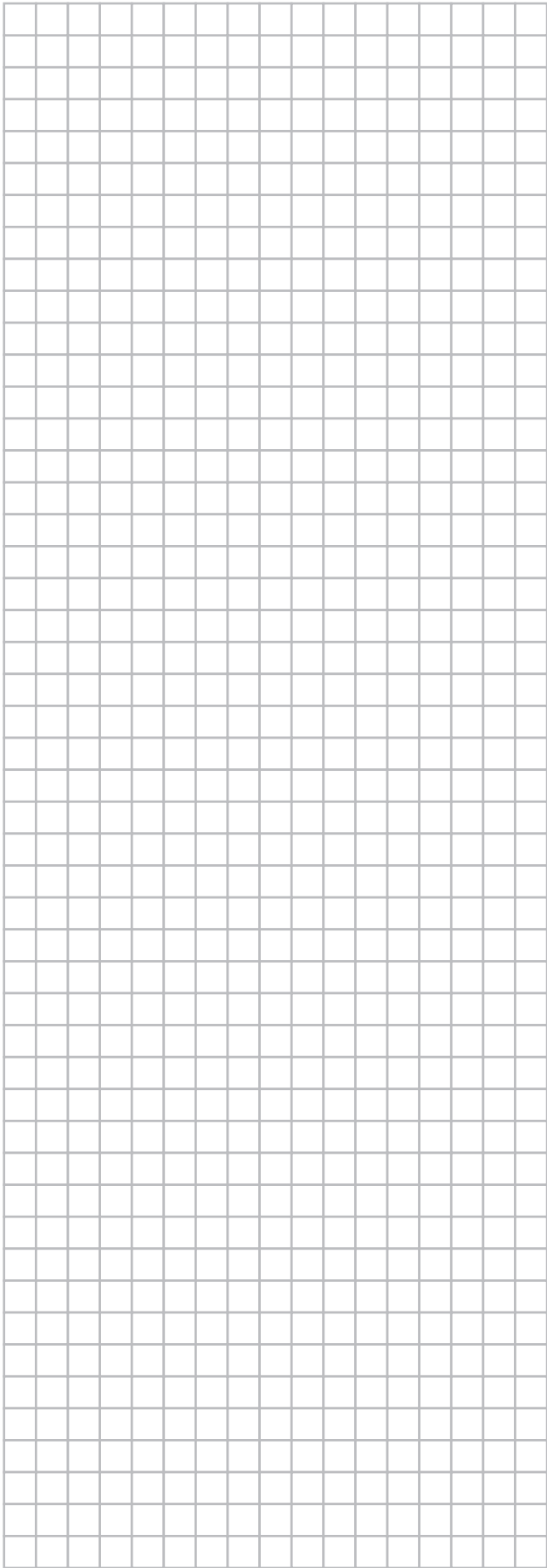


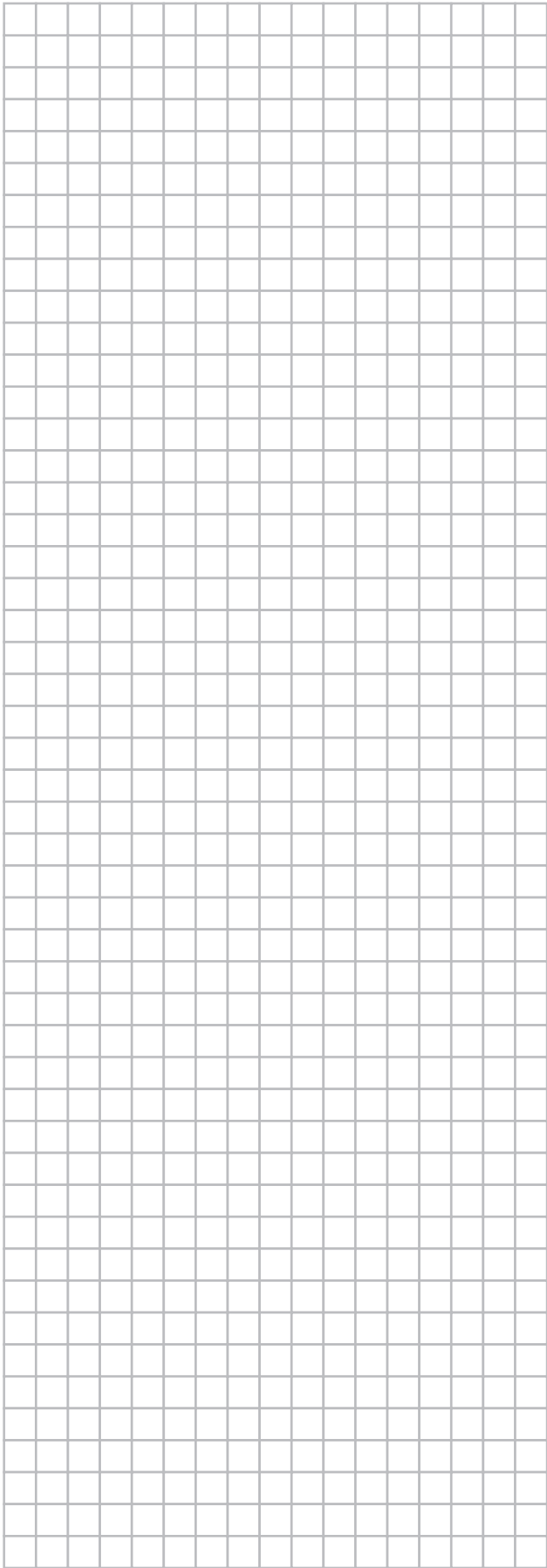
- 1 Utendørsanleggets avstengingsventil
- 2 Innendørsanleggets avstengingsventil
- 3 Slagloddingspunkt
- 4 Røropplegg

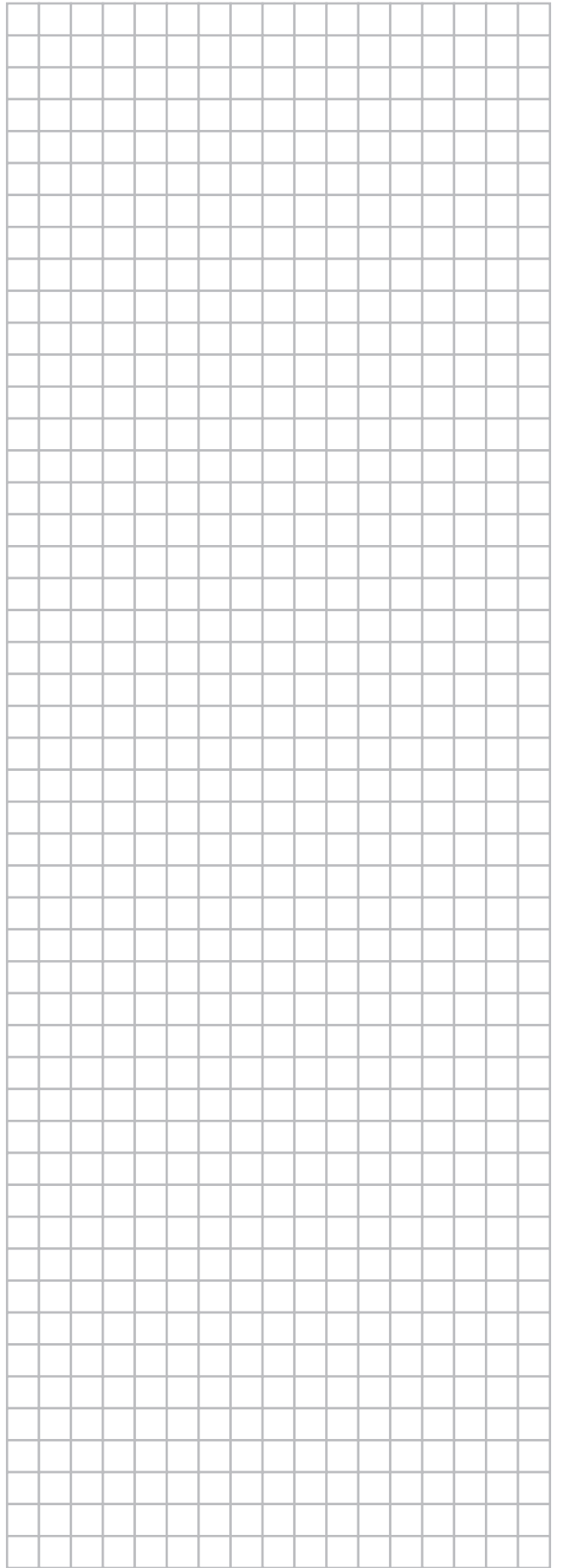
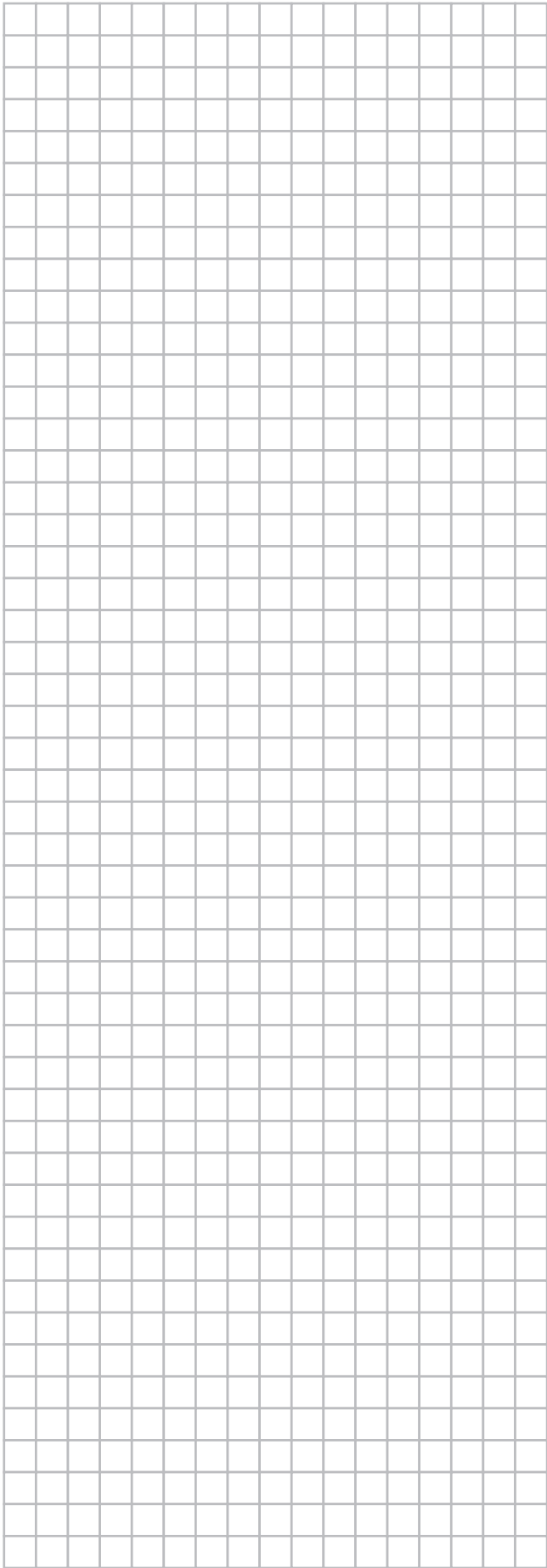
## 6.2. Gjenvinnings-/vakuomtørkingsoversikt for 1 innendørsanleggs vedlikehold (R410A-kretstilkoblinger)



- 1 Trykkreduserende ventil
- 2 Nitrogen
- 3 Kjølemedium R410A-tank (sifongsystem)
- 4 Måleinstrument
- 5 Vakuumpumpe









\*4PW73662-1 000000B\*

Copyright 2012 Daikin

**DAIKIN EUROPE N.V.**

Zandvoordestraat 300, B-8400 Oostende, Belgium

4PW73662-1 04.2012