



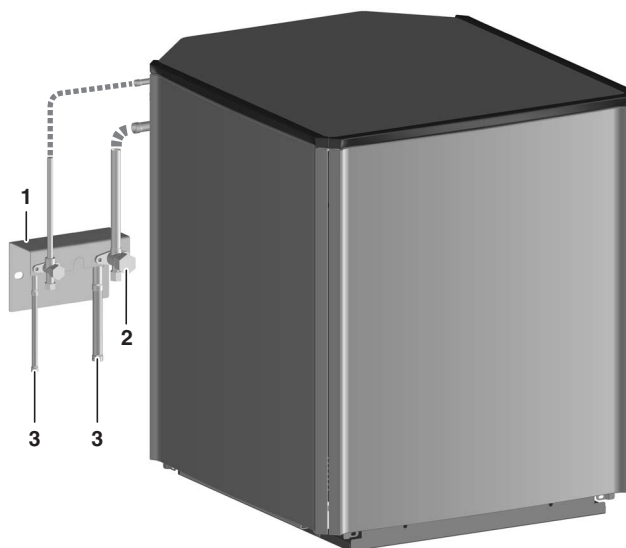
# Εγχειρίδιο εγκατάστασης

## Κιτ βαλβίδων διακοπής ψυκτικού

**Περιεχόμενα**

Σελίδα

1. Εισαγωγή.....	1
2. Εξαρτήματα.....	1
3. Εγκατάσταση των βαλβίδων διακοπής.....	1
4. Οδηγίες χειρισμού των βαλβίδων διακοπής.....	1
5. Τελικός έλεγχος.....	1
6. Εκκένωση/ανάκτηση και συντήρηση στην πλευρά ψυκτικού.....	2
6.1. Επισκόπηση συστήματος.....	3
6.2. Επισκόπηση ανάκτησης/εκκένωσης για συντήρηση 1 εσωτερικής μονάδας (συνδέσεις κυκλώματος R410A).....	3



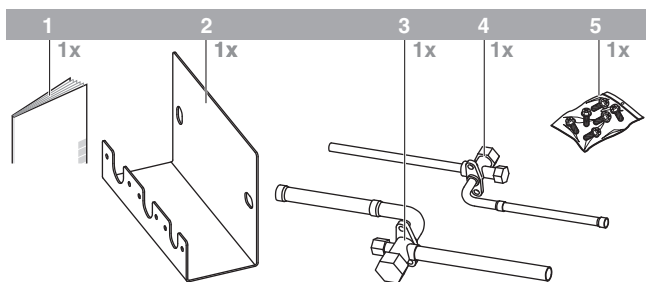
- 1 Πλάκα στήριξης
- 2 Βαλβίδα διακοπής
- 3 Προς την εξωτερική μονάδα

**1. Εισαγωγή**

Σας ευχαριστούμε για την αγορά αυτού του προαιρετικού κιτ. Το κιτ μπορεί να συνδεθεί μόνο στην εσωτερική μονάδα EKHBRD. Το κιτ έχει σχεδιαστεί για επιτοίχια εσωτερική εγκατάσταση.

Το αγγλικό κείμενο είναι οι πρωτότυπες οδηγίες. Οι άλλες γλώσσες είναι μεταφράσεις των πρωτότυπων οδηγιών.

**2. Εξαρτήματα**



- 1 Εγχειρίδιο εγκατάστασης
- 2 Πλάκα στήριξης
- 3 Βαλβίδα διακοπής αερίου
- 4 Βαλβίδα διακοπής υγρού
- 5 Βίδες στερέωσης

**3. Εγκατάσταση των βαλβίδων διακοπής**



**Προσοχή κατά τη διαδικασία χαλκοσυγκόλλησης.**

Ανατρέξτε στο εγχειρίδιο εγκατάστασης της εξωτερικής μονάδας για τα σημεία στα οποία πρέπει να δείξετε προσοχή κατά τη χαλκοσυγκόλληση.

Αυτές οι βαλβίδες διακοπής πρέπει να εγκατασταθούν κοντά στη μονάδα και σε ένα εύκολα προσβάσιμο μέρος (όταν απαιτείται συντήρηση, πρέπει να κλείσετε τις βαλβίδες διακοπής και θα πρέπει να συνδεθεί ο εξοπλισμός για ανάκτηση/πλήρη εκκένωση).

Αποφασίστε πού θα εγκαταστήσετε τις βαλβίδες διακοπής και τοποθετήστε τις βαλβίδες διακοπής στον τοίχο χρησιμοποιώντας την πλάκα στήριξης.

Ολοκληρώστε τις εργασίες σωληνώσεων ψυκτικού (συνδέστε τις προετοιμασμένες σωληνώσεις ψυκτικού με τις σωληνώσεις που έρχονται από την εξωτερική μονάδα).

**4. Οδηγίες χειρισμού των βαλβίδων διακοπής**

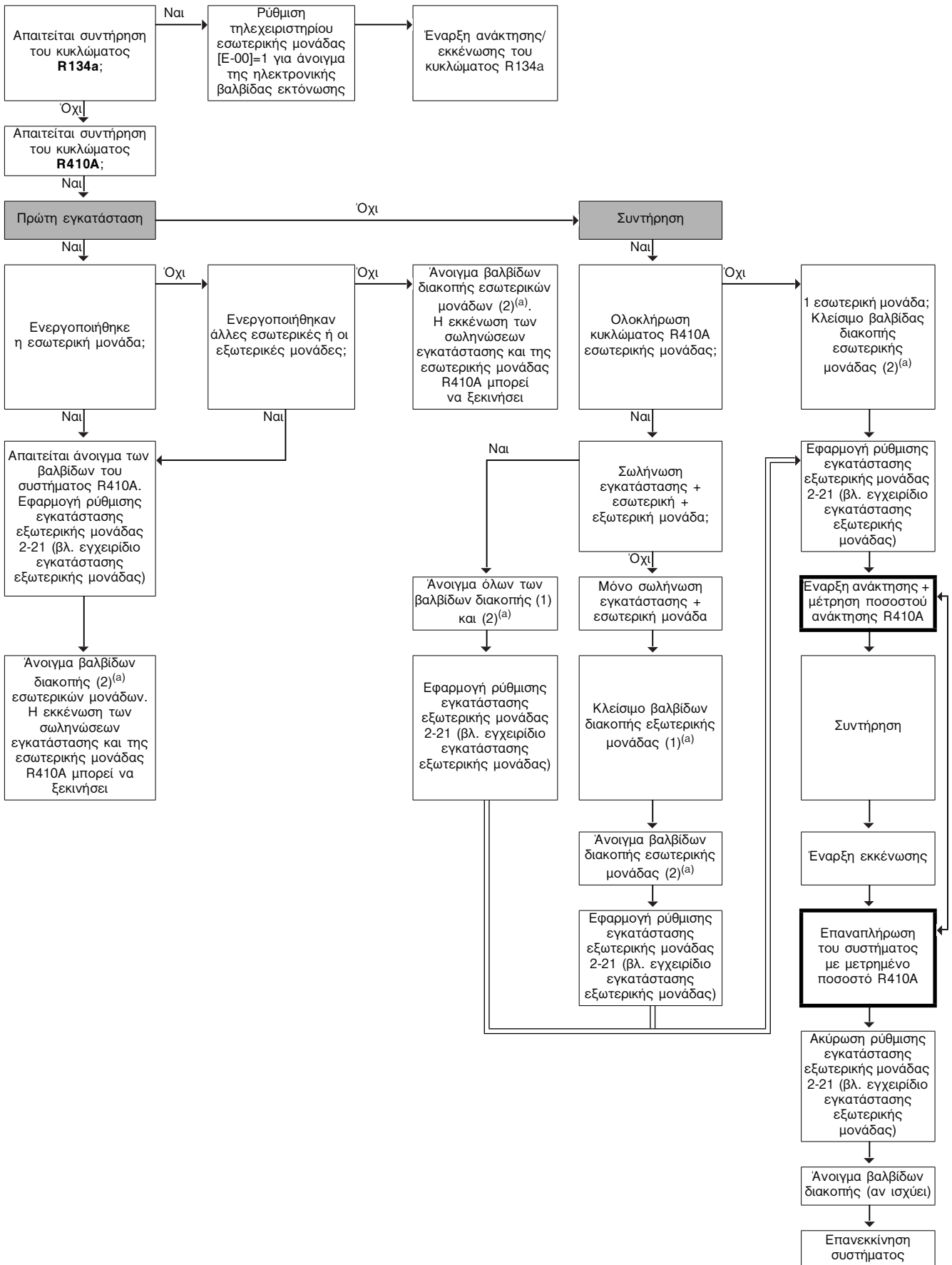
Ανατρέξτε στο εγχειρίδιο εγκατάστασης της εξωτερικής μονάδας για οδηγίες σχετικά με τον χειρισμό των βαλβίδων διακοπής.

**5. Τελικός έλεγχος**

Ανατρέξτε στο εγχειρίδιο εγκατάστασης της εσωτερικής μονάδας για τον τελικό έλεγχο της εσωτερικής μονάδας. Επιπλέον, βεβαιωθείτε ότι είναι ανοιχτές όλες οι βαλβίδες διακοπής. Ανατρέξτε στη διαδικασία εκκένωσης της εξωτερικής μονάδας.

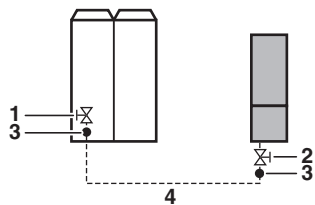
## 6. Εκκένωση/ανάκτηση και συντήρηση στην πλευρά ψυκτικού

Αυτό το γράφημα ροής υποδεικνύει τα βασικά στοιχεία και τις ενέργειες που θα πρέπει να ληφθούν υπόψη κατά την εκτέλεση των λειτουργιών εκκένωσης/ανάκτησης στο σύστημα. Όταν δεν τηρούνται ορισμένες ρυθμίσεις και λειτουργίες που επεξηγούνται στο γράφημα ροής, αυτό μπορεί να οδηγήσει σε ακατάλληλη λειτουργία της μονάδας εξαιτίας κακής εκκένωσης/ανάκτησης. Σε περίπτωση προβλήματος, επικοινωνήστε με τον τοπικό σας αντιπρόσωπο.



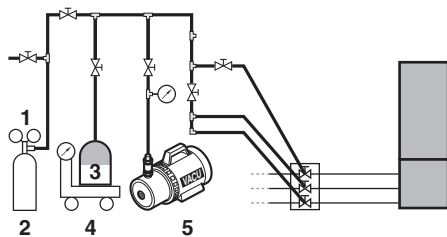
(a) Τα (1) και (2) αναφέρονται στη λεζάντα της εικόνας του επόμενου κεφαλαίου "Επισκόπηση συστήματος" στη σελίδα 3.

## 6.1. Επισκόπηση συστήματος

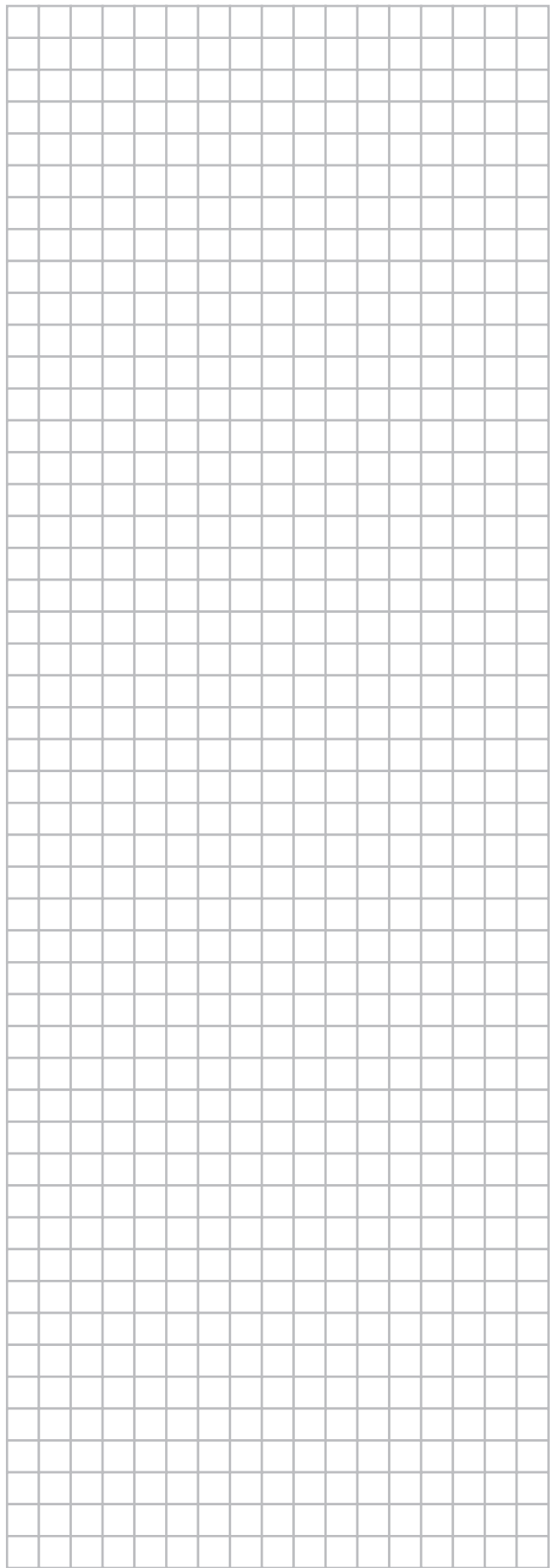
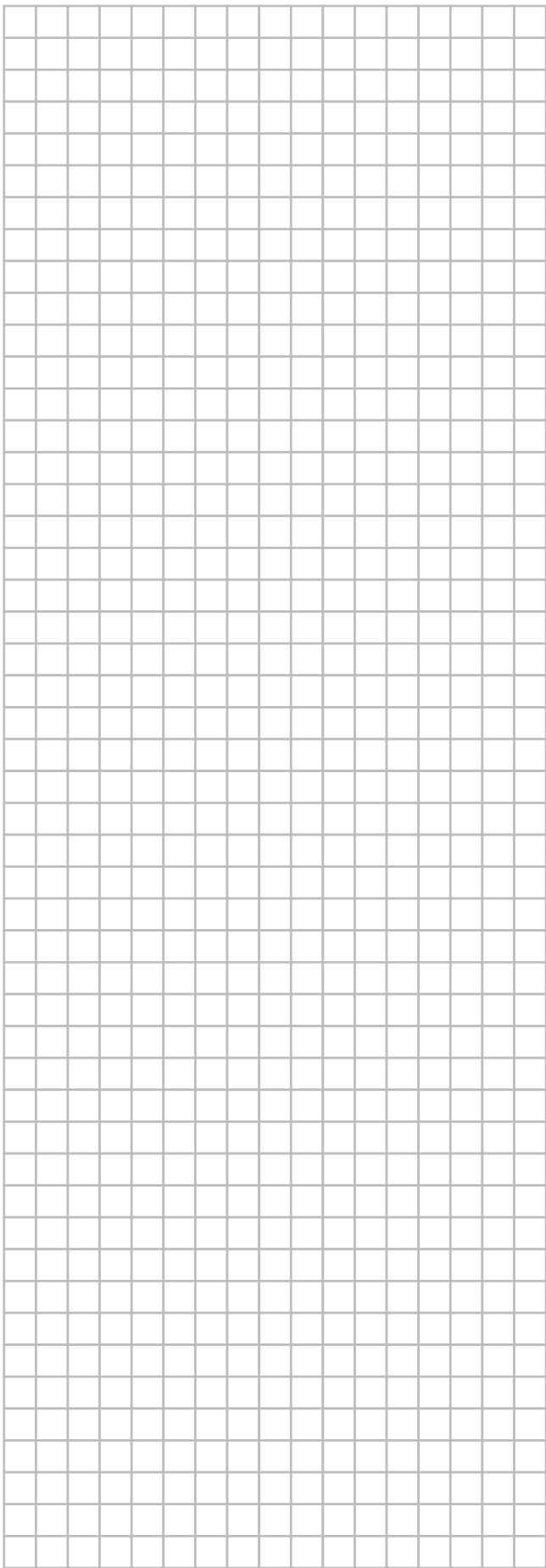


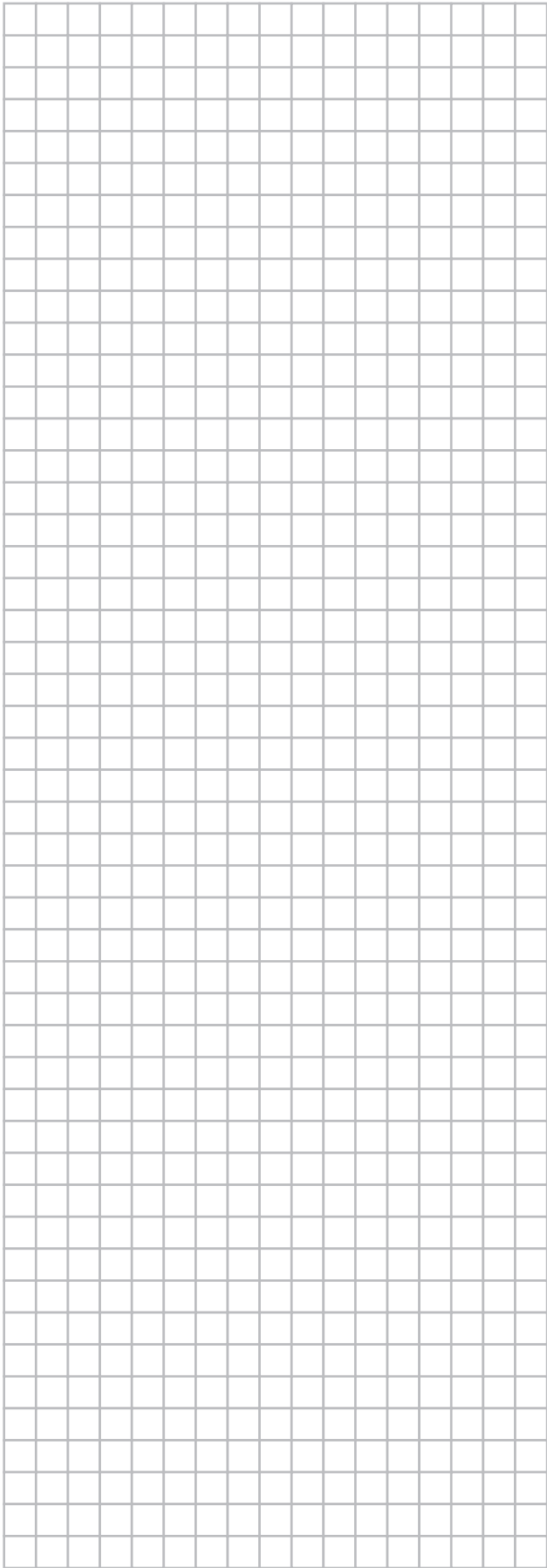
- 1 Βαλβίδα διακοπής εξωτερικής μονάδας
- 2 Βαλβίδα διακοπής εσωτερικής μονάδας
- 3 Σημείο χαλκοσυγκόλλησης
- 4 Σωληνώσεις του χώρου εγκατάστασης

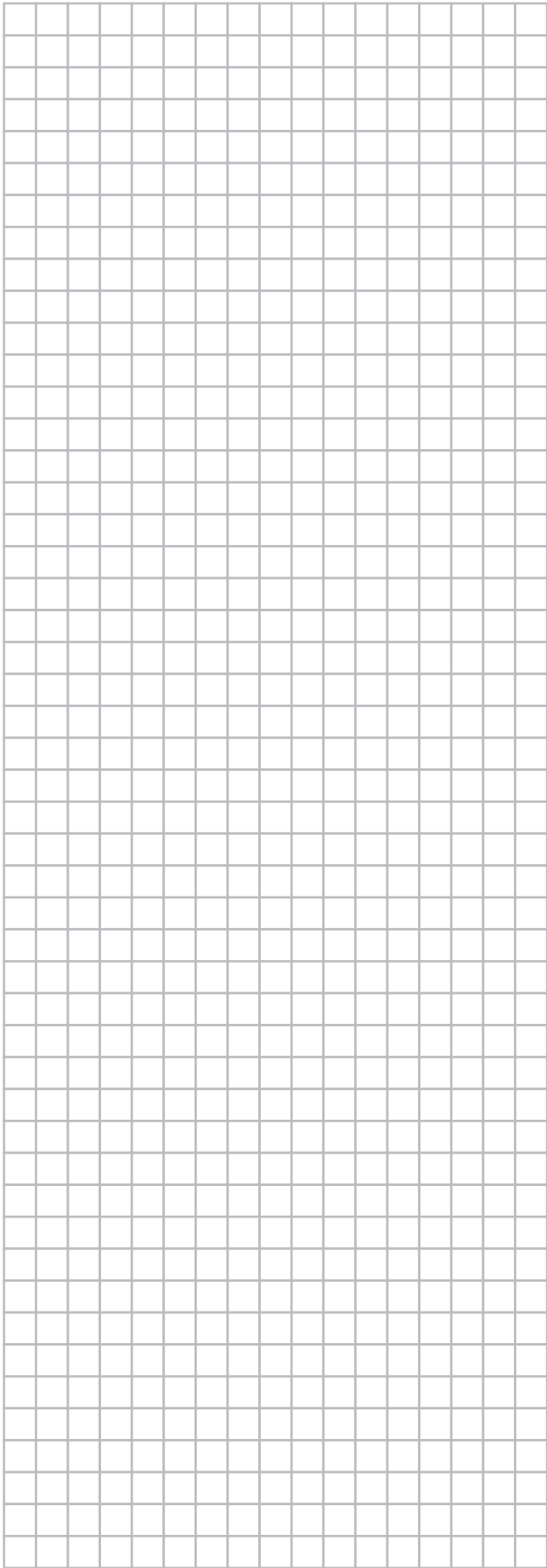
## 6.2. Επισκόπηση ανάκτησης/εκκένωσης για συντήρηση 1 εσωτερικής μονάδας (συνδέσεις κυκλώματος R410A)



- 1 Βαλβίδα μείωσης πίεσης
- 2 Άζωτο
- 3 Δοχείο ψυκτικού R410A (σύστημα με σιφόνιο)
- 4 Όργανο μέτρησης
- 5 Αντλία κενού









\*4PW73662-1 000000B\*

Copyright 2012 Daikin

**DAIKIN EUROPE N.V.**

Zandvoordestraat 300, B-8400 Oostende, Belgium

4PW73662-1 04.2012