



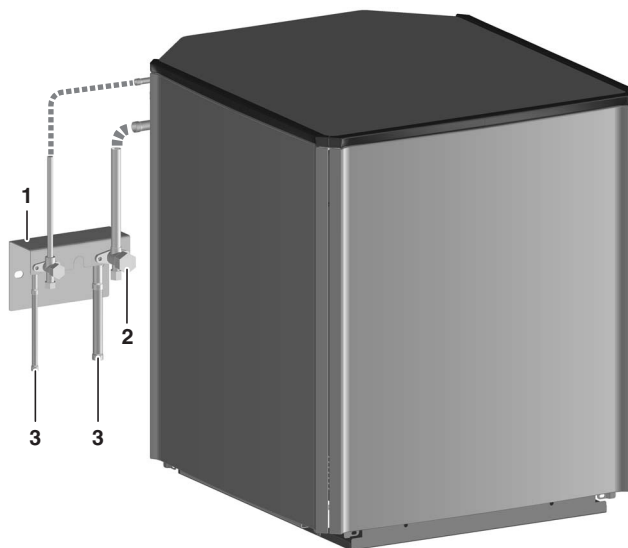
# INSTALLATIONSANLEITUNG

## Kit für Kältemittel-Absperrventil

**INHALT**

Seite

1. Einleitung.....	1
2. Zubehör.....	1
3. Absperrventile installieren.....	1
4. Leitlinien zur Handhabung von Absperrventilen.....	1
5. Endkontrolle.....	1
6. Vollständiges Absaugen/Kältemittelrückgewinnung und Wartung auf Kältemittelseite.....	2
6.1. Systemübersicht.....	3
6.2. Übersicht über die Kältemitterückgewinnung/das Absaugen für die Wartung von 1 Inneneinheit (Anschlüsse des R410A-Kreislaufs).....	3



- 1 Trägerplatte
- 2 Absperrventil
- 3 Zur Außeneinheit

Schließen Sie die Rohrverlegungsarbeiten an den Kältemittelleitungen ab (schließen Sie die vorbereitete Kältemittelleitung an die von der Außeneinheit kommende Rohrleitung an).

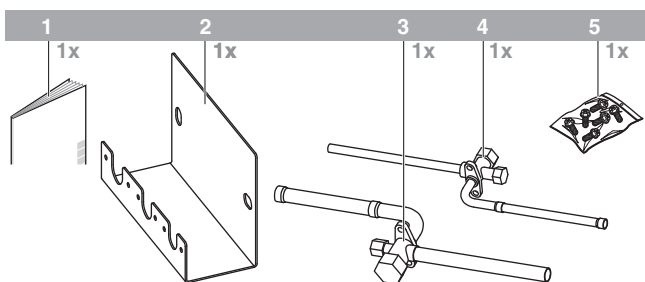
**1. EINLEITUNG**

Vielen Dank, dass Sie sich für den Kauf dieses optionalen Kits entschieden haben.

Das Kit kann nur an eine EKHBRD-Inneneinheit angeschlossen werden. Das Kit ist für die Wandmontage im Innenbereich konzipiert.

Das Original der Anleitung ist in Englisch geschrieben. Bei den Anleitungen in anderen Sprachen handelt es sich um Übersetzungen des Originals.

**2. ZUBEHÖR**



- 1 Installationsanleitung
- 2 Trageplatte
- 3 Gas-Absperrventil
- 4 Absperrventil der Flüssigkeitsleitung
- 5 Befestigungsschrauben

**4. LEITLINIEN ZUR HANDHABUNG VON Absperrventilen**

Für Leitlinien zur Handhabung von Absperrventilen siehe die Installationsanleitung zur Außeneinheit.

**5. ENDKONTROLLE**

Informationen zur Endkontrolle der Inneneinheit finden Sie in der Installationsanleitung der Inneneinheit.

Zusätzliche sicherstellen, dass alle Absperrventile geöffnet sind. Siehe das Verfahren zur Vakuumtrocknung der Außeneinheit.

**3. Absperrventile INSTALLIEREN**



**Vorsicht bei Lötarbeiten.**

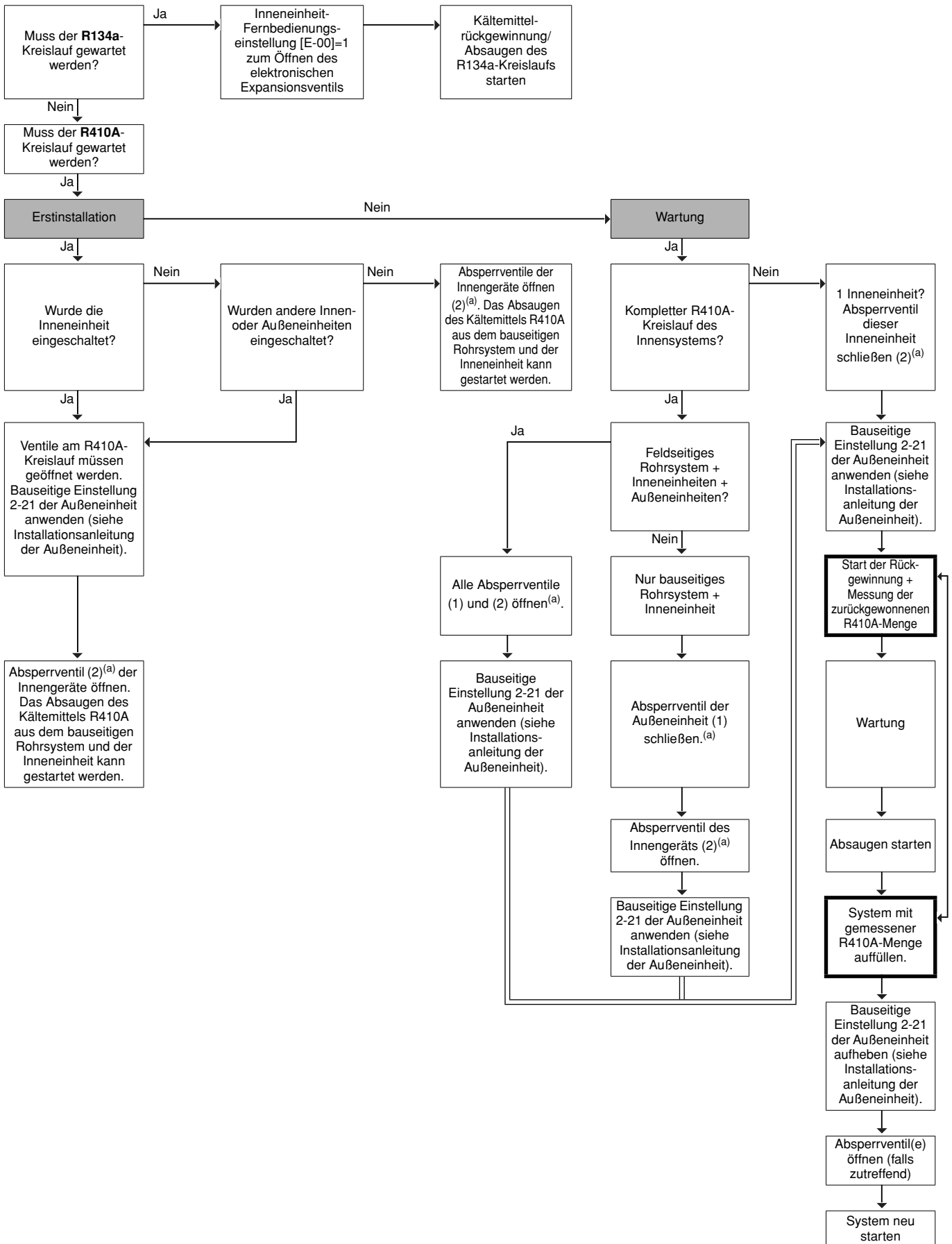
Mehr zu Vorkehrungen und Vorsichtsmaßnahmen bei Lötarbeiten siehe die Installationsanleitung zur Außeneinheit.

Diese Absperrventile müssen in der Nähe der Einheit an einem gut zugänglichen Ort installiert werden (im Wartungsfall müssen die Absperrventile geschlossen und die Ausrüstung zur Kältemittelrückgewinnung/zum vollständigen Absaugen angeschlossen werden).

Legen Sie fest, wo die Absperrventile zu installieren sind, und bringen Sie die Absperrventile mit Hilfe der Trägerplatte an der Wand an.

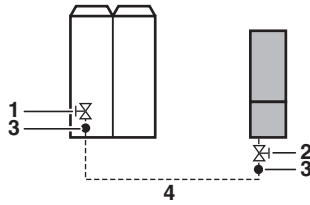
## 6. VOLLSTÄNDIGES ABSAUGEN/KÄLTEMITTLRÜCKGEWINNUNG UND WARTUNG AUF KÄLTEMITTELSEITE

Dieses Ablaufdiagramm gibt die während des vollständigen Absaugens/der Kältemittlrückgewinnung zu berücksichtigenden Hauptkomponenten und Aktionen an. Wenn bestimmte, im Ablaufplan angegebene Einstellungen und Vorgänge nicht befolgt werden, kann dies zu einem fehlerhaften Betrieb der Einheit und zu einem nicht ordnungsgemäßen Absaugen/zu einer nicht ordnungsgemäßen Kältemittlrückgewinnung führen. Wenden Sie sich in Problemfällen an Ihren Händler vor Ort.



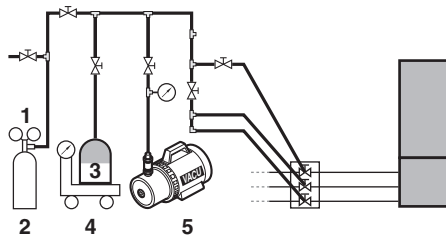
(a) (1) und (2) bezieht sich auf die Legende in der Abbildung im folgenden Kapitel "Systemübersicht" auf Seite 3.

## 6.1. Systemübersicht

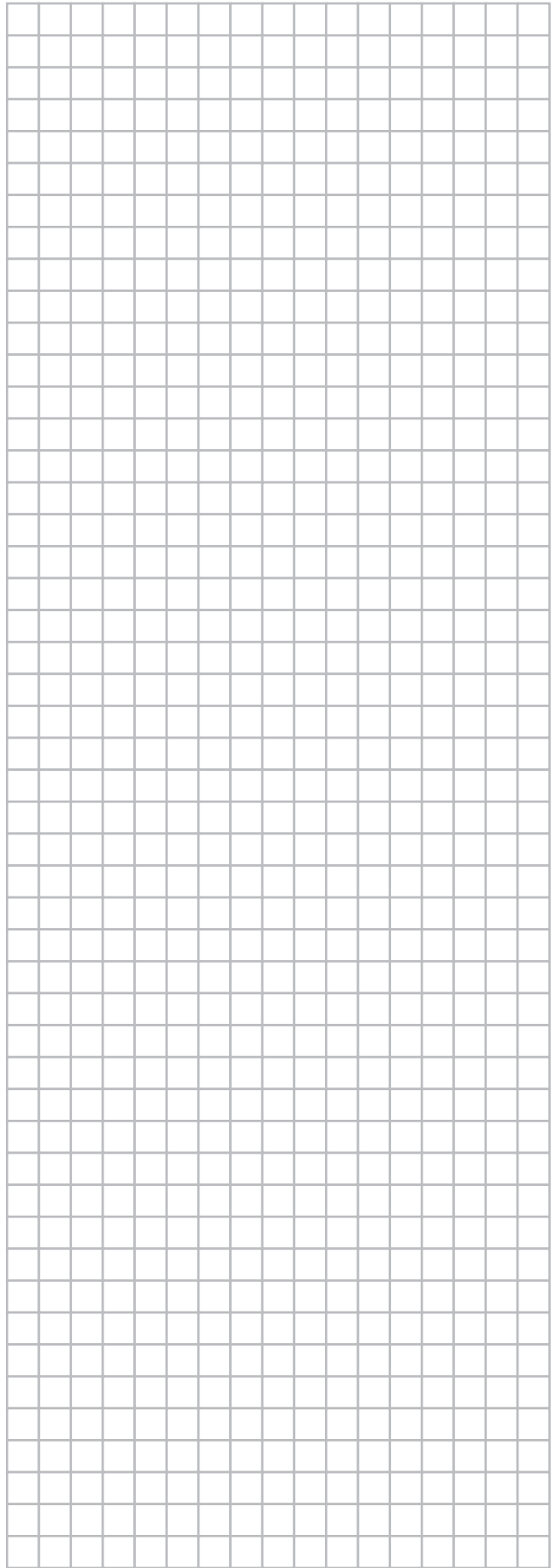
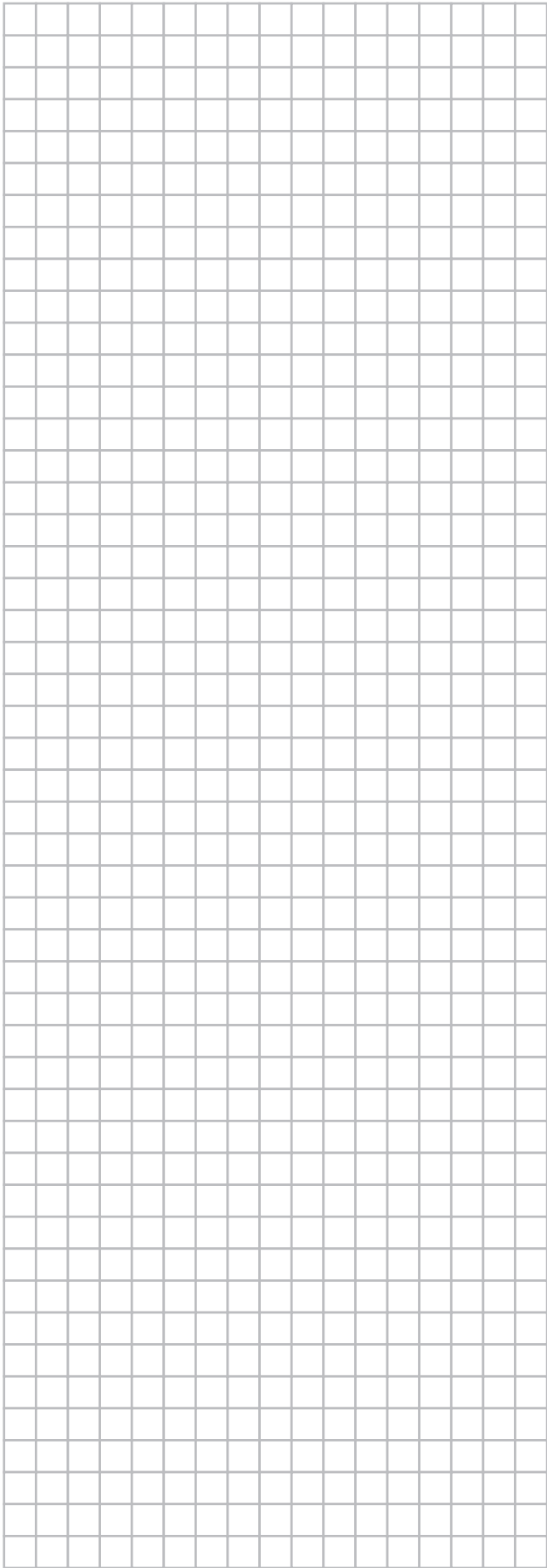


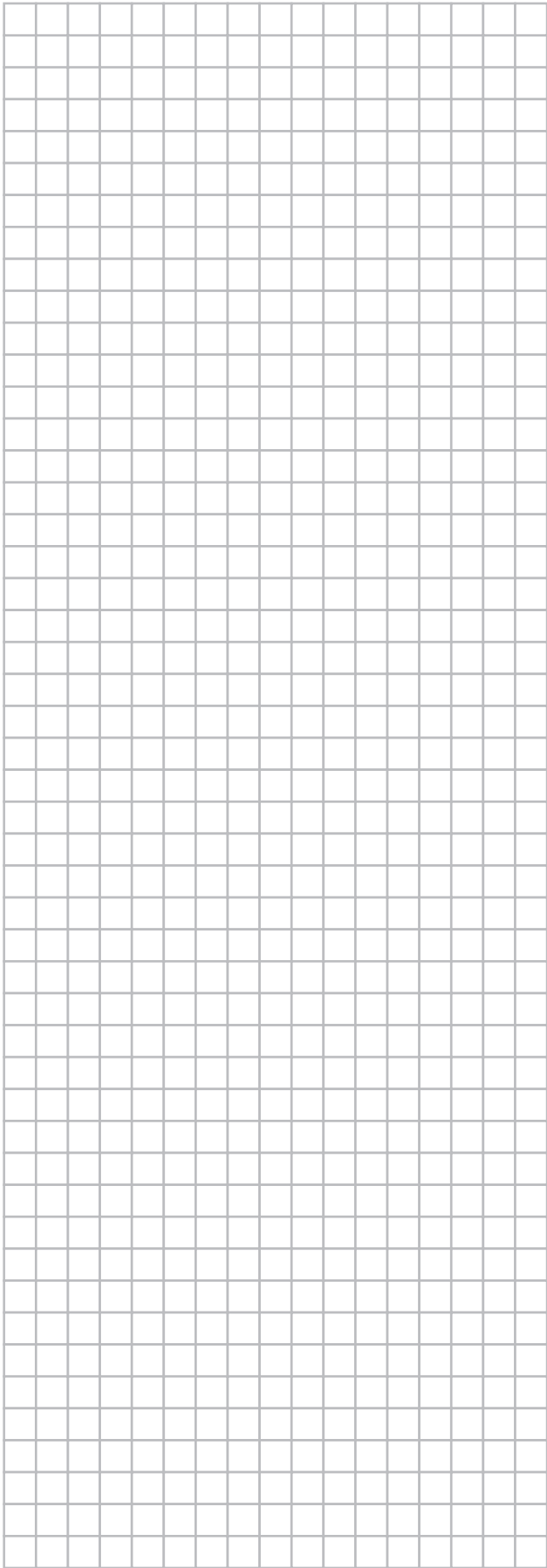
- 1 Absperrventil der Außeneinheit
- 2 Absperrventil der Inneneinheit
- 3 Lötstelle
- 4 Bauseitiges Rohrsystem

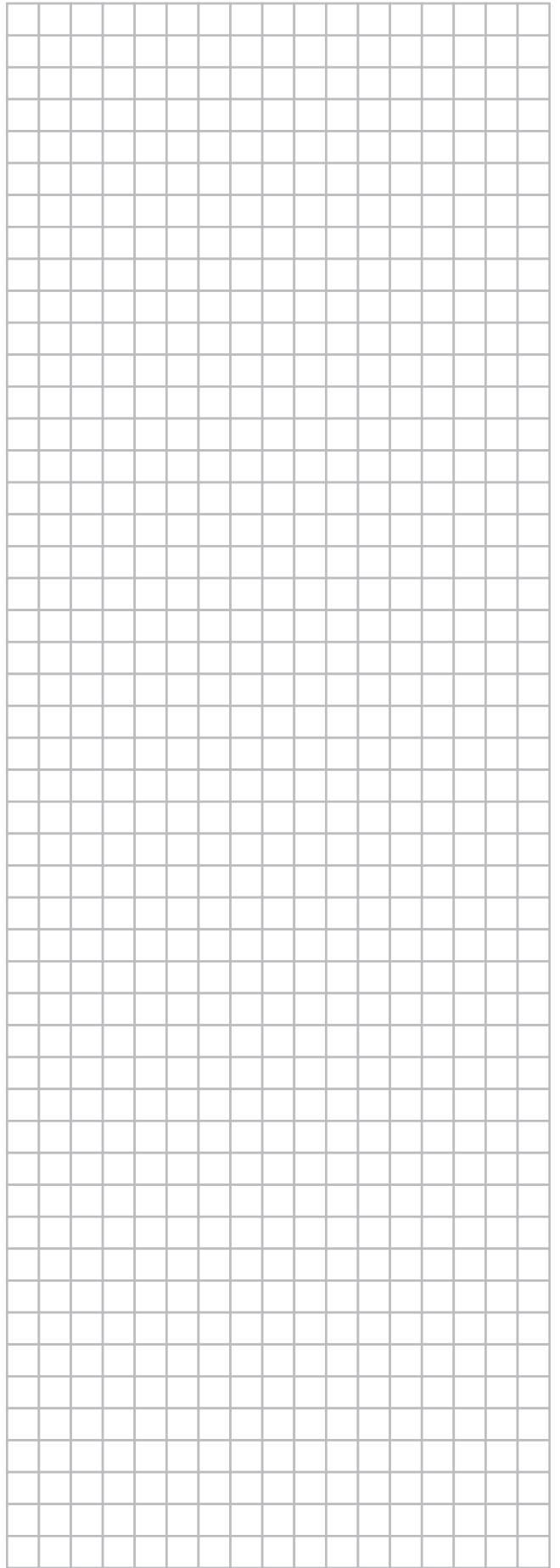
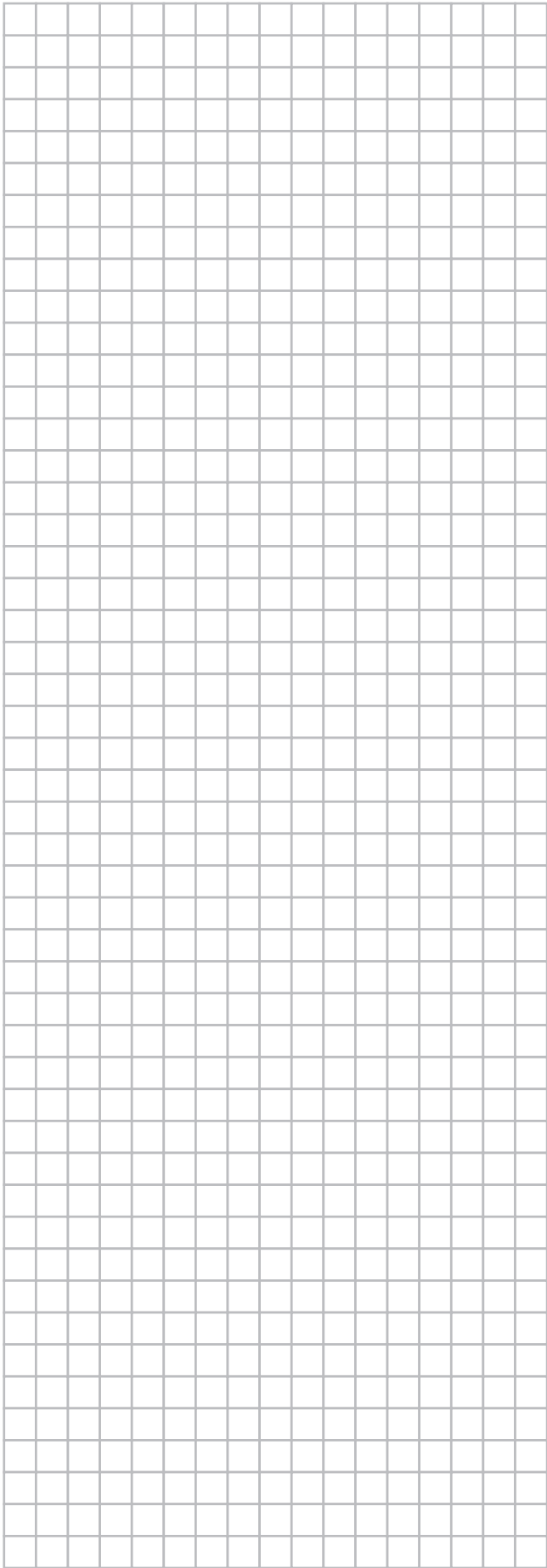
## 6.2. Übersicht über die Kältemitterrückgewinnung/ das Absaugen für die Wartung von 1 Inneneinheit (Anschlüsse des R410A-Kreislaufs)



- 1 Druckminderventil
- 2 Stickstoff
- 3 R410A-Kältemittelank (Siphonsystem)
- 4 Messgerät
- 5 Vakuumpumpe









\*4PW73662-1 000000B\*

Copyright 2012 Daikin

**DAIKIN EUROPE N.V.**

Zandvoordestraat 300, B-8400 Oostende, Belgium

4PW73662-1 04.2012