



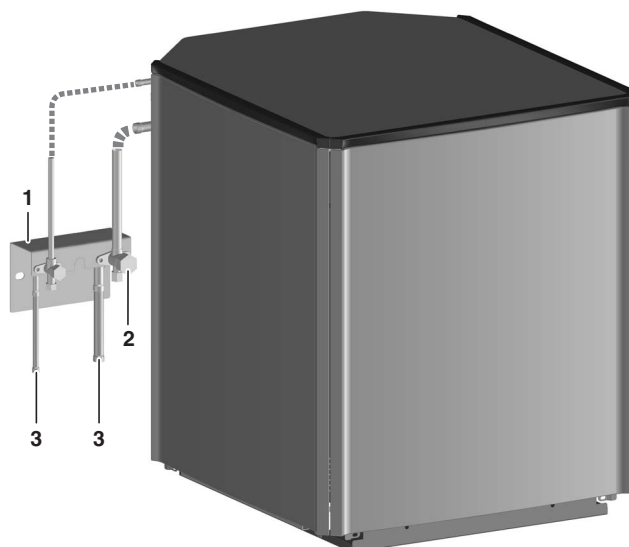
INSTALLATIONSVEJLEDNING

Sæt med spærreventiler til kølemiddel

INDHOLDSFORTEGNELSE

Side

| | |
|--|---|
| 1. Indledning | 1 |
| 2. Tilbehør..... | 1 |
| 3. Installation af spærreventilerne | 1 |
| 4. Retningslinjer for håndtering af spærreventiler | 1 |
| 5. Slutkontrol..... | 1 |
| 6. Vakuumsugning/genvinding og vedligeholdelse på kølemiddelsiden..... | 2 |
| 6.1. Systemoversigt..... | 3 |
| 6.2. Genvinding/vakuumsugning oversigt over vedligeholdelse af 1 indendørsenhed (forbindelser for R410A-kreds) | 3 |



- 1 Støtteplade
- 2 Stopventil
- 3 Til udendørsenhed

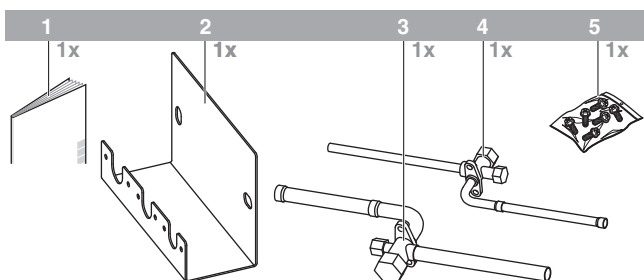
Færdiggør kølerørforingen (forbind de klargjorte kølerør til rørene, der kommer ud af udendørsenheden).

1. INDLEDNING

Vi takker for, at du har valgt at købe dette ekstra sæt. Sættet kan kun tilsluttes EKHBRD indendørsenheden. Dette sæt er beregnet til vægmontering og indendørs installation.

Vejledningens originalsprog er engelsk. Andre sprog er oversættelser af den originale vejledning.

2. TILBEHØR



- 1 Installationsvejledning
- 2 Støtteplade
- 3 Gasspærreventil
- 4 Væskespærreventil
- 5 Montageskruer

4. RETNINGSLINJER FOR HÅNDTERING AF SPÆRREVENTILER

Se installationsmanualen til udendørsenheden vedrørende forholdsregler ved håndtering af spærreventiler.

5. SLUTKONTROL

Se installationsmanualen til indendørsenheden vedrørende slutkontrol af indendørsenheden.

Kontrollér endvidere, at alle spærreventiler er åbne. Se udluftningsproceduren vedrørende udendørsenheden.

3. INSTALLATION AF SPÆRREVENTILERNE

**Forholdsregler ved lodning.**

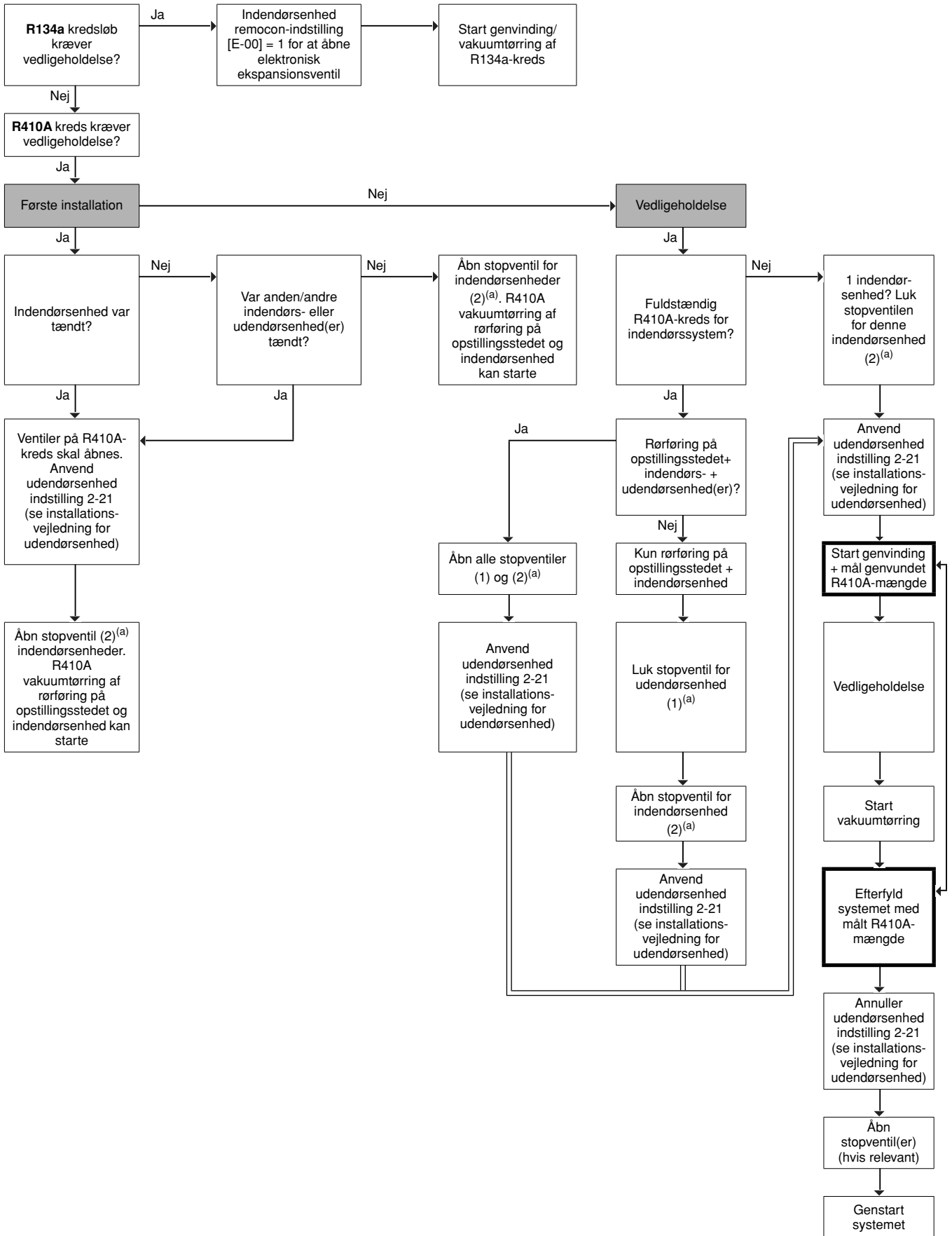
Se installationsmanualen til udendørsenheden vedrørende forholdsregler ved lodning.

Disse stopventiler skal installeres i nærheden af enheden på et let tilgængeligt sted (ved service skal stopventilerne lukkes, og udstyr til genvinding/vakuumsugning skal tilsluttes).

Beslut, hvor der skal installeres stopventiler, og anbring stopventilerne på muren ved hjælp af støttepladen.

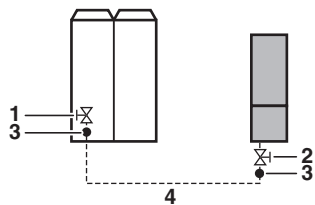
6. VAKUUMTØRRING/GENVINDING OG VEDLIGEHOLDELSE PÅ KØLEMIDDELSIDEN

Dette rutediagram viser de vigtigste elementer og aktiviteter, der skal overvejes ved vakuumtørring/genvinding på systemet. Hvis visse indstillinger og aktiviteter, som er beskrevet i rutediagrammet, ikke bliver fulgt, kan det forårsage fejl i driften af enheden på grund af dårlig vakuumtørring/genvinding. I tilfælde af problemer bedes du kontakte din lokale forhandler.



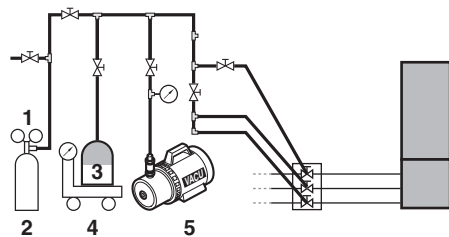
(a) (1) og (2) henviser til forklaringen i figuren i næste kapitel "Systemoversigt" på side 3.

6.1. Systemoversigt

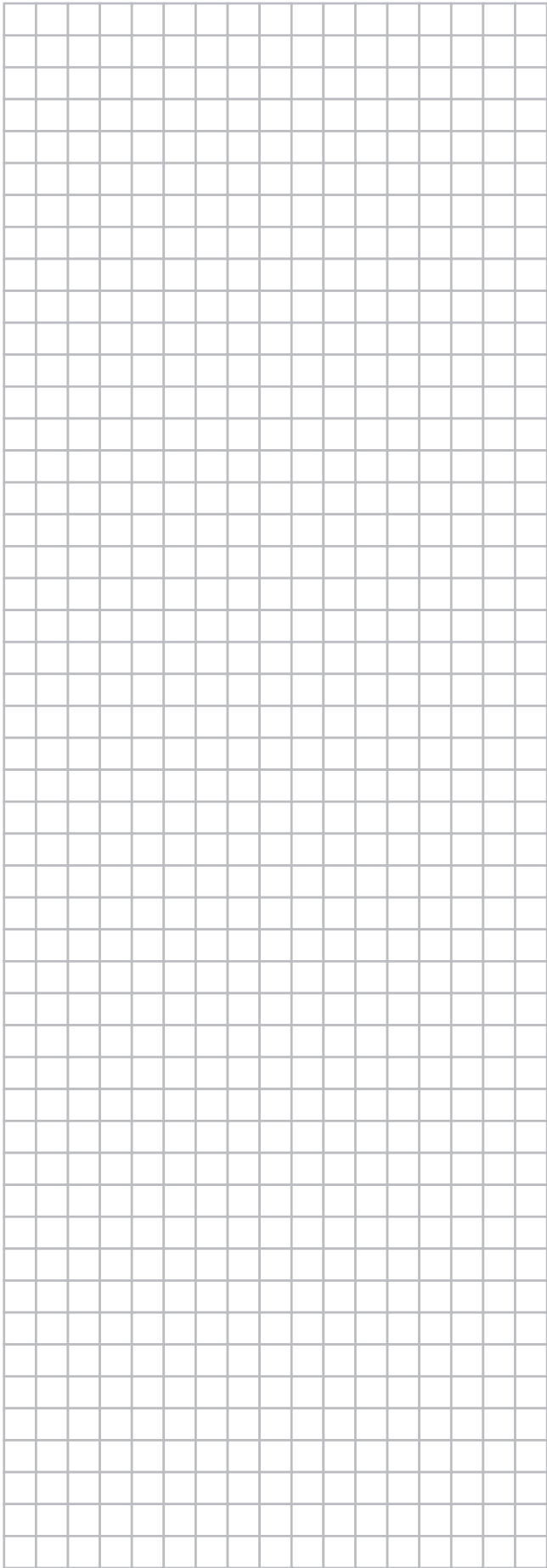


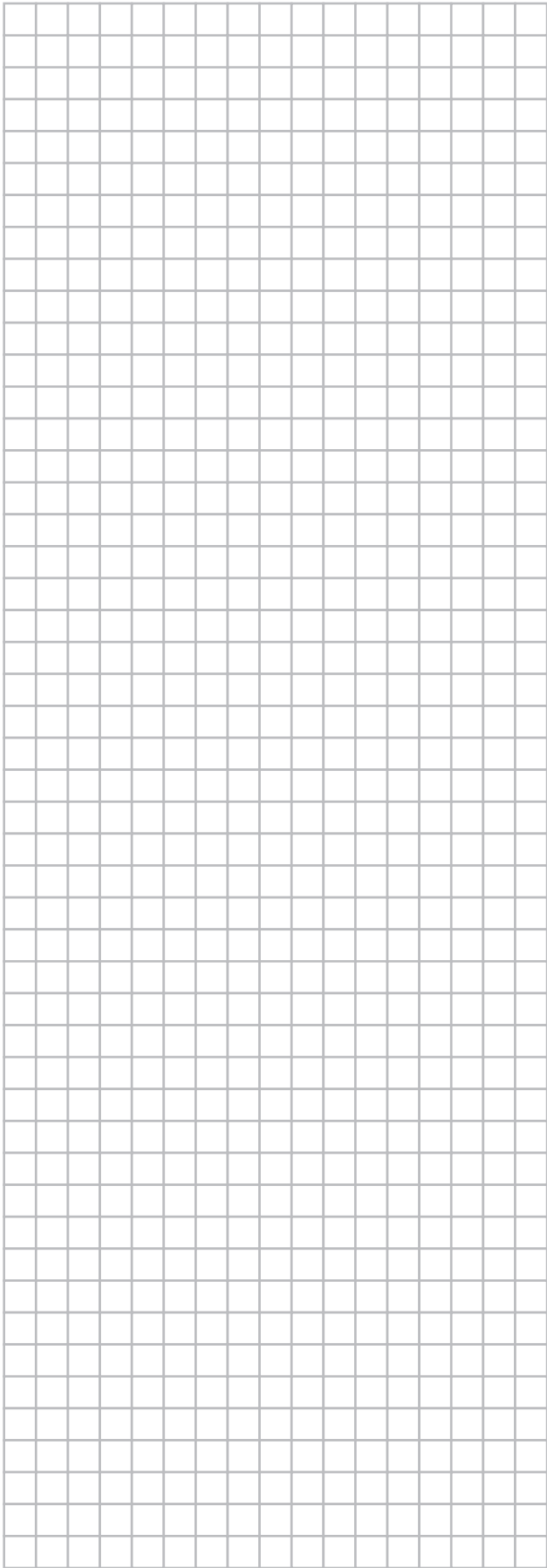
- 1 Stopventil udendørsenhed
- 2 Stopventil indendørsenhed
- 3 Loddepunkt
- 4 Rørføring på opstillingsstedet

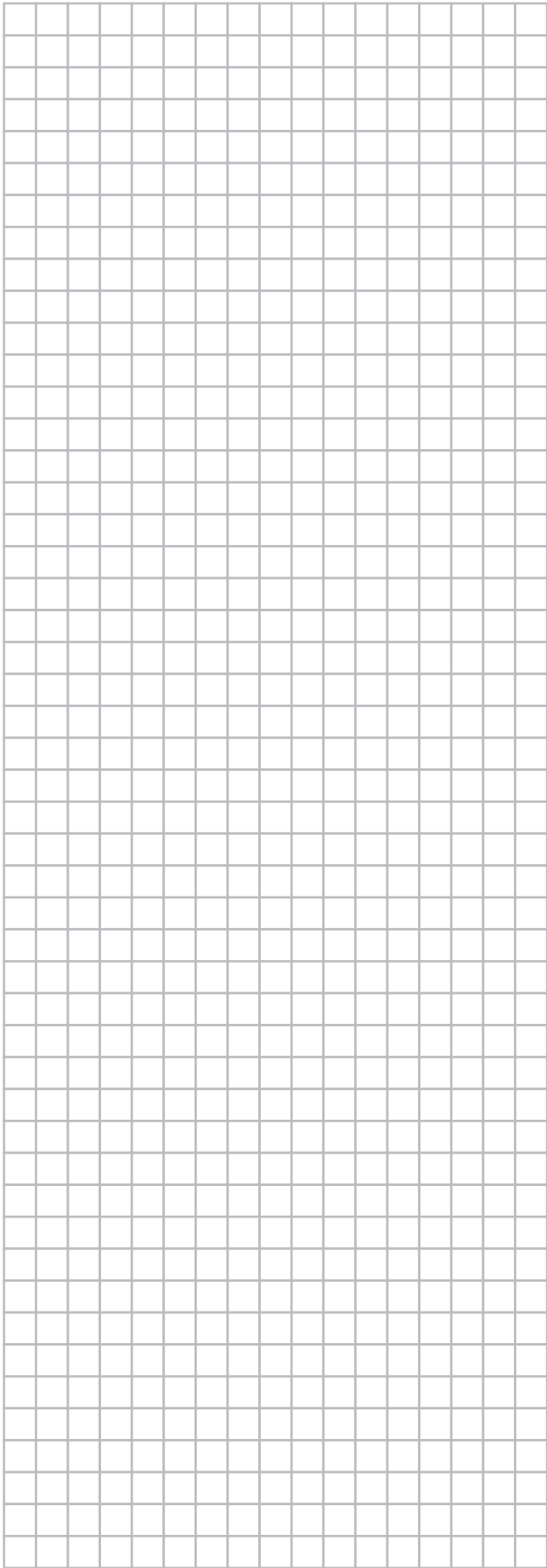
6.2. Genvinding/vakuomtørring oversigt over vedligeholdelse af 1 indendørsenhed (forbindelser for R410A-kreds)



- 1 Reduktionsventil
- 2 Nitrogen
- 3 R410A kølemiddelbeholder (hævertsystem)
- 4 Måleinstrument
- 5 Vakuumpumpe









4PW73662-1 000000B

Copyright 2012 Daikin

DAIKIN EUROPE N.V.

Zandvoordestraat 300, B-8400 Oostende, Belgium

4PW73662-1 04.2012