



Instalační příručka

Souprava uzavíracích ventilů chladiva

Obsah

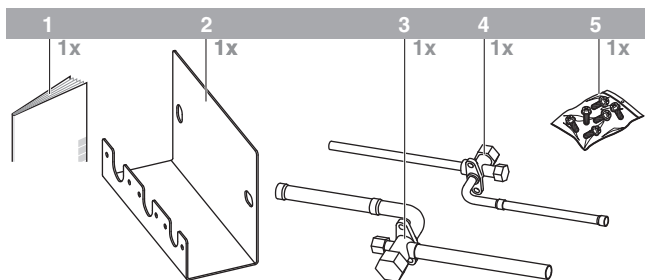
| | Strana |
|---|--------|
| 1. Úvod | 1 |
| 2. Příslušenství | 1 |
| 3. Montáž uzavíracích ventilů | 1 |
| 4. Upozornění k manipulaci s uzavíracími ventily | 1 |
| 5. Závěrečná kontrola | 1 |
| 6. Podtlakové odsávání/přečerpávání a údržba na straně chladiva | 2 |
| 6.1. Přehled systému | 3 |
| 6.2. Přehled přečerpávání/podtlakového odsávání pro údržbu 1 vnitřní jednotky (připojky okruhu R410A) | 3 |

1. Úvod

Děkujeme vám za nákup této volitelné soupravy. Soupravu lze připojit pouze k vnitřní jednotce EKHBRD. Souprava je navržena pro nástěnnou vnitřní instalaci.

Originální příručka je napsána v angličtině. Všechny ostatní jazyky jsou překladem originálního návodu.

2. Příslušenství



- 1 Instalační příručka
- 2 Opěrná deska
- 3 Plynový uzavírací ventil
- 4 Kapalinový uzavírací ventil
- 5 Upevňovací šrouby

3. Montáž uzavíracích ventilů

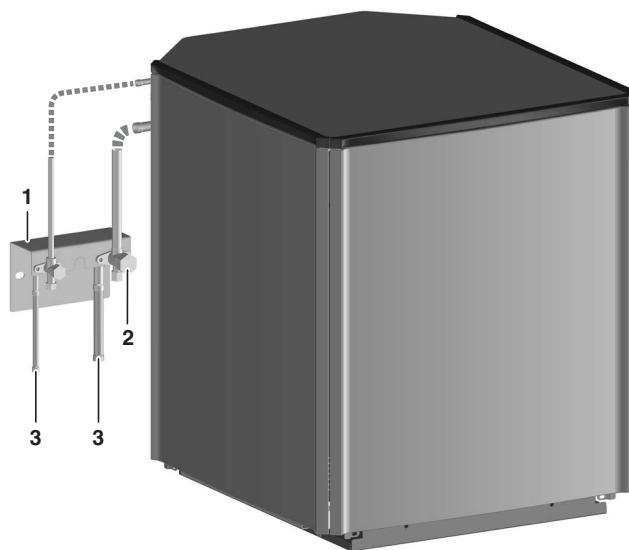


Upozornění k tvrdému pájení.

Upozornění k tvrdému pájení naleznete v instalační příručce venkovní jednotky.

Tyto uzavírací ventily musí být namontovány v blízkosti jednotky a na přístupném místě (pokud je zapotřebí servis, musí být uzavírací ventily uzavřeny a připojeno zařízení pro odsávání/přečerpávání chladiva).

Rozhodněte se, kam namontujete uzavírací ventily a umístěte uzavírací ventily na stěnu pomocí držáku.



- 1 Držák
- 2 Uzavírací ventil
- 3 K venkovní jednotce

Dokončete práce na potrubním rozvodu chladiva (připojte připravené potrubí chladiva k potrubí z venkovní jednotky).

4. Upozornění k manipulaci s uzavíracími ventily

Pokyny pro manipulaci s uzavíracími ventily naleznete v instalační příručce venkovní jednotky.

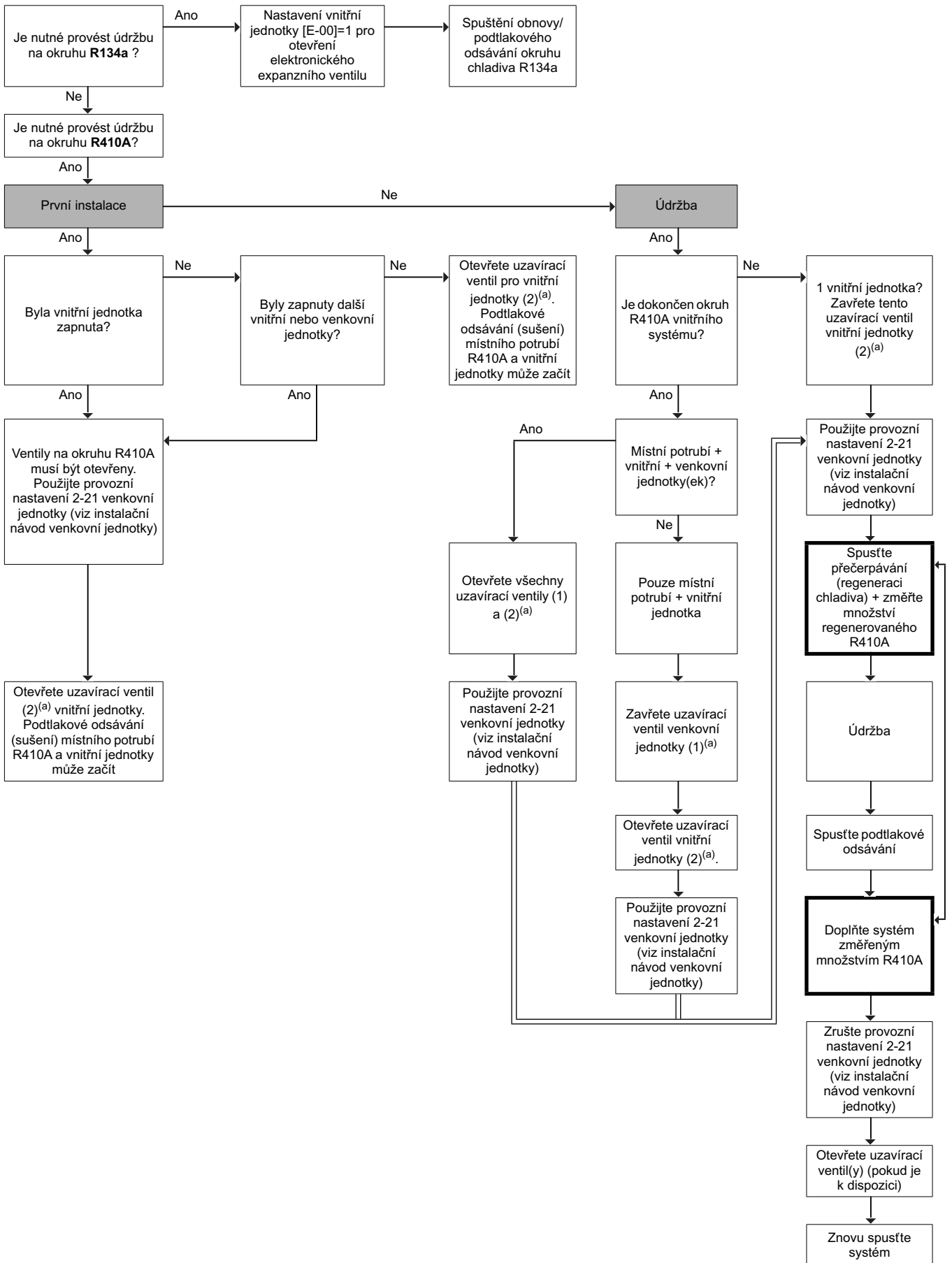
5. Závěrečná kontrola

Pokyny po závěrečnou kontrolu vnitřní jednotky naleznete v instalační příručce vnitřní jednotky.

Dále zajistěte otevření všech uzavíracích ventilů chladiva. Viz postup odsávání venkovní jednotky.

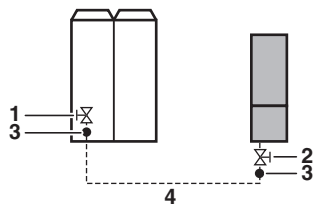
6. Podtlakové odsávání/přečerpávání a údržba na straně chladiva

Toto schéma průběhu prací označuje hlavní položky a činnosti, které musí být vzaty v úvahu během podtlakového odsávání/přečerpávání chladiva systému. V případě, že nebudou některá nastavení a činnosti vysvětlená v tomto schématu dodržena, může to vést k nesprávnému provozu jednotky následkem nesprávného podtlakového odčerpávání/přečerpávání chladiva. V případě problémů prosím kontaktujte svého místního prodejce.



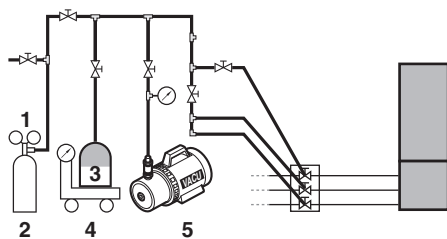
(a) (1) a (2) se vztahuje k vysvětlivkám obrázků v další kapitole "Přehled systému" na straně 3.

6.1. Přehled systému

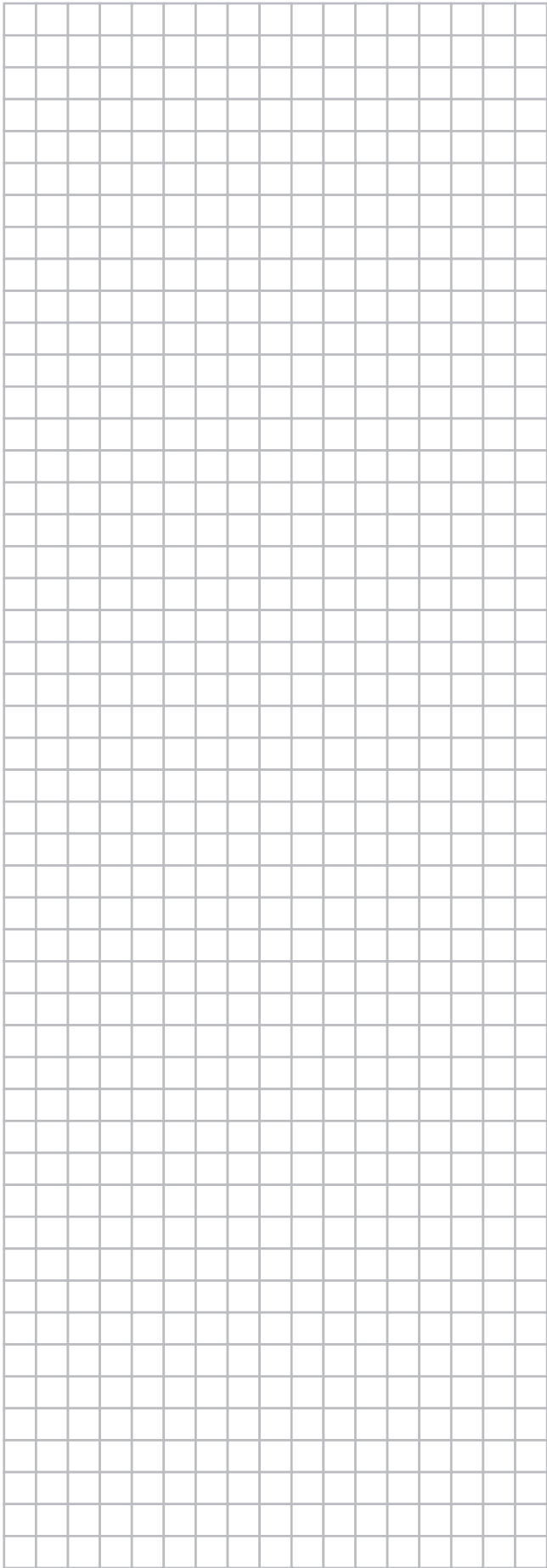


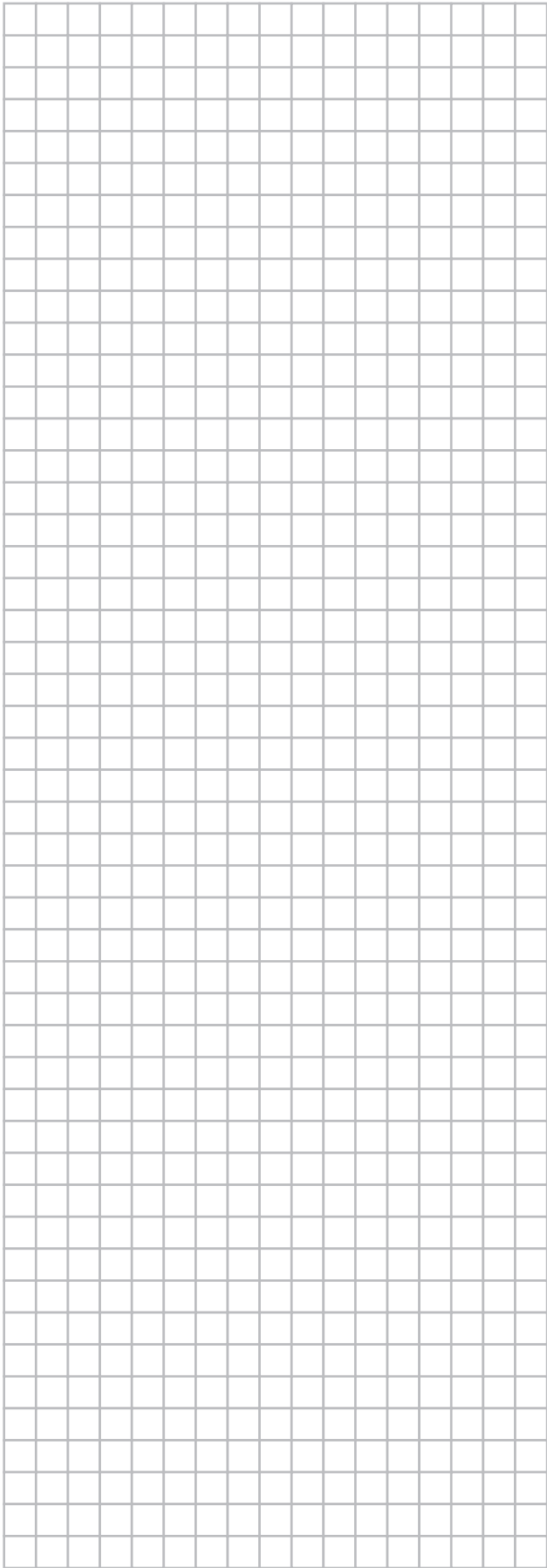
- 1 Uzavírací ventil venkovní jednotky
- 2 Uzavírací ventil vnitřní jednotky
- 3 Místo pájení
- 4 Instalované potrubí

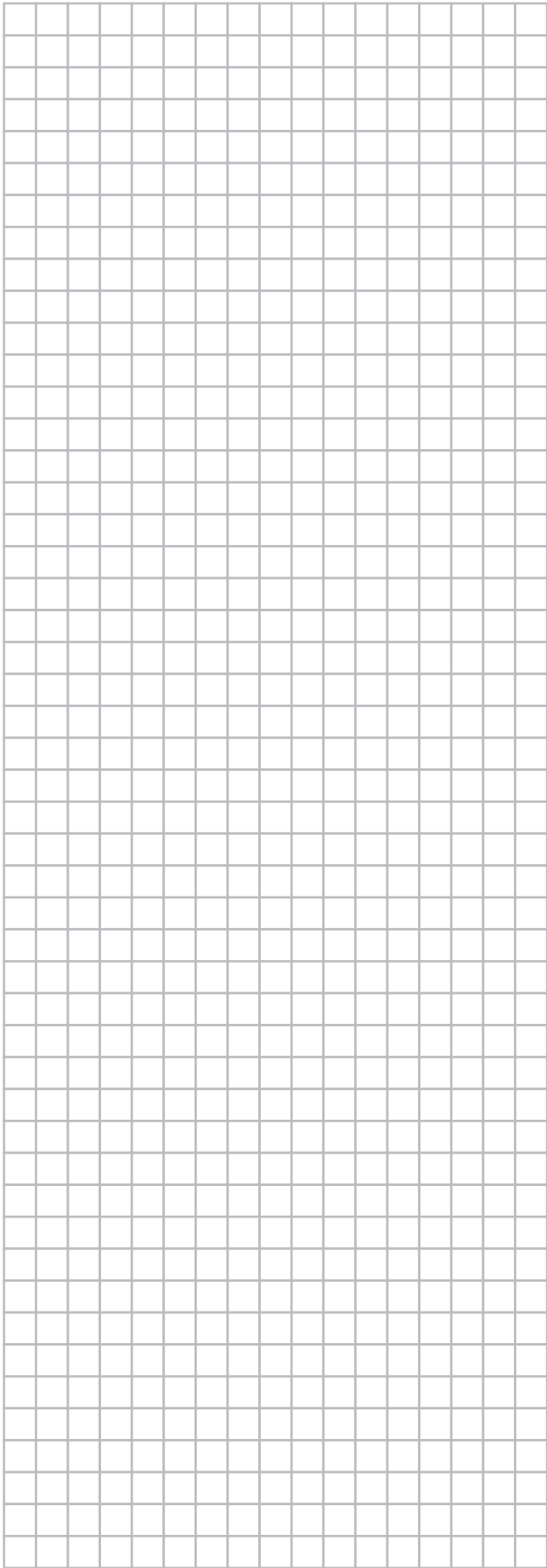
6.2. Přehled přečerpávání/podtlakového odsávání pro údržbu 1 vnitřní jednotky (přípojky okruhu R410A)



- 1 Tlakový redukční ventil
- 2 Dusík
- 3 Zásobník chladiva R410A (přečerpávací systém)
- 4 Měřicí přístroj
- 5 Podtlakové čerpadlo









4PW73662-1 000000B

Copyright 2012 Daikin

DAIKIN EUROPE N.V.

Zandvoordestraat 300, B-8400 Oostende, Belgium

4PW73662-1 04.2012